

New

SERIE GR04F - PINZE PNEUMATICHE AD APERTURA ANGOLARE 180°

PNEUMATIC 180° ANGULAR GRIPPER
 PNEUMATISCHER GREIFER MIT WINKELÖFFNUNG 180°
 PINCE PNEUMATIQUE A OUVERTURE ANGULAIRE 180°
 PINZA NEUMÁTICA DE APERTURA ANGULAR 180°
 GARRA PNEUMÁTICA DE ABERTURA ANGULAR 180°



CARATTERISTICHE TECNICHE

TECHNICAL CHARACTERISTICS

TECHNISCHE ANGABEN

CARACTÉRISTIQUES TECHNIQUES

CARACTERÍSTICAS TÉCNICAS

CARACTERÍSTICAS TÉCNICAS



1907/2006

REACH

2011/65/CE

RoHS

SILICON
FREEPED
2014/68/UE

Materiali

IT

- Corpo: Lega Alluminio
- Guarnizioni: NBR
- Dita: Acciaio Sinterizzato

Materials

GB

- Body: Aluminum alloy
- NBR seal
- Finger: Sintered alloy steel

Materialien

DE

- Körper: Aluminiumlegierung
- Dichtung: NBR
- Finger: gesinterter Stahl

Matériaux

FR

- Corps: Alliage d'aluminium
- Joints: NBR
- Doigt : acier traité

Materiales

ES

- Cuerpo: Aleación de aluminio
- Juntas: NBR
- Dedo: Acero sinterizado

Materiais

PT

- Corpo : Liga de alumínio
- Vedações : NBR
- Finger : Liga de aço sinterizado



Pressioni

Pressures

Druckbereich

Pressions

Presiones

Pressões

1 bar (0.1 MPa)**6 bar** (0.6 MPa)

Temperature

Temperatures

Temperatur

Températures

Temperaturas

Temperaturas

-10 °C**+ 60 °C**

Fluidi compatibili

Aria (Lubrificazione non necessaria).

Fluids

Air (Lubrication not necessary).

Geeignete Medien

Luft (Schmierung nicht erforderlich).

Fluides compatibles

Air (Lubrification pas nécessaire).

Fluidos compatibles

Aire (Lubrificación no necesaria).

Fluidos compatíveis

Ar (Lubrificação não necessária).



Alesaggi

Bores

Durchmesser

Diamètres

Diámetros

Diâmetros

10-16-20-25 mm

Ripetibilità

Action tolerance

Wiederholgenauigkeit

Répétitivité

Repetibilidad

Repetibilidade

± 0,2 mm

Frequenza massima d'esercizio

Max. Operating frequency

Maximale Betriebsfrequenz

Fréquence d'utilisation maximum

Frecuencia máxima de ejercicio

Frequência máxima de trabalho

60 c.p.m.



Peso della pinza

Gripper Weight

Gewicht Greifer

Poids de la pince

Peso de la pinza

Peso da garra

Ø mm			
10	16	20	25
68	146	310	545

(Unit: g)



Angolo di apertura/chiusura

Opening/Closing angle

Oeffnungs- /Schliesswinkel

Angle d'ouverture/fermeture

Ángulo de apertura/cierre

Ángulo de abertura/fechamento

Opening side	Closing side
178° ÷ 180°	-3°



Momento di presa a 5 bar

Holding Moment at 5 bar

Greifmoment bei 5 bar

Moment de préhension à 5 bar

Momento de agarre a 5 bar

Momento de pega a 5 bar

Ø mm			
10	16	20	25
0,16	0,54	1,10	2,28

(Unit: N · m)



Punto di presa

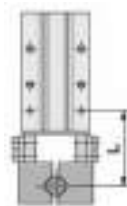
Holding point

Greifmoment

Moment de préhension

Punto de agarre

Ponto de pega



Forza effettiva di presa a 5 bar

Effective gripping force at 5 bar

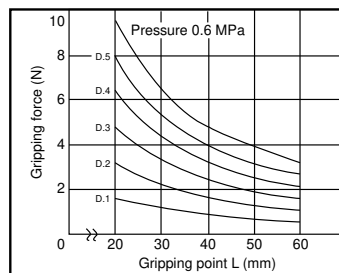
Effektive Greifkraft bei 5 bar

Force de préhension effective à 5 bar

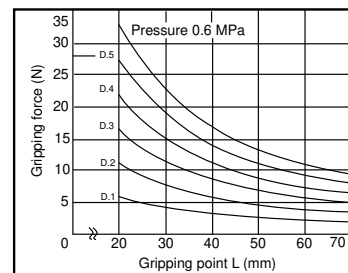
Fuerza efectiva de agarre 5 bar

Força efetiva de agarre a 5 bar

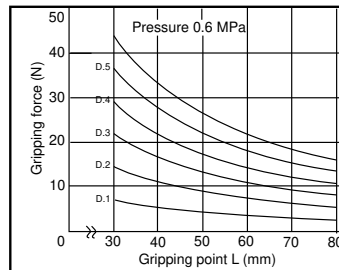
GR04F 010



GR04F 016



GR04F 020



GR04F 025

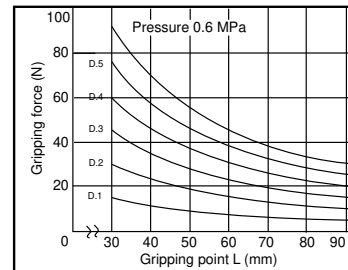


Tabella dei codici di ordinazione

Ordering codes

Bestellschlüssel

Code de commande

Tabla de codificación para pedidos

Tabela de codificação para compra

SERIE	Ø mm
-------	------

G R O 4 F

0 1 0

Doppio Effetto Magnetico
Double Acting Magnetic
Doppeltwirkend Magnetisch
Double Effet Magnétique
Doble efecto magnético
Dupla Ação Magnético

010
016
020
025



Sensori consigliati

Sensors recommended

Empfohlene Sensoren

Capteurs recommandés

Sensores recomendados

Sensores aconselhados

DC 01 RM8

DC 03 PM8

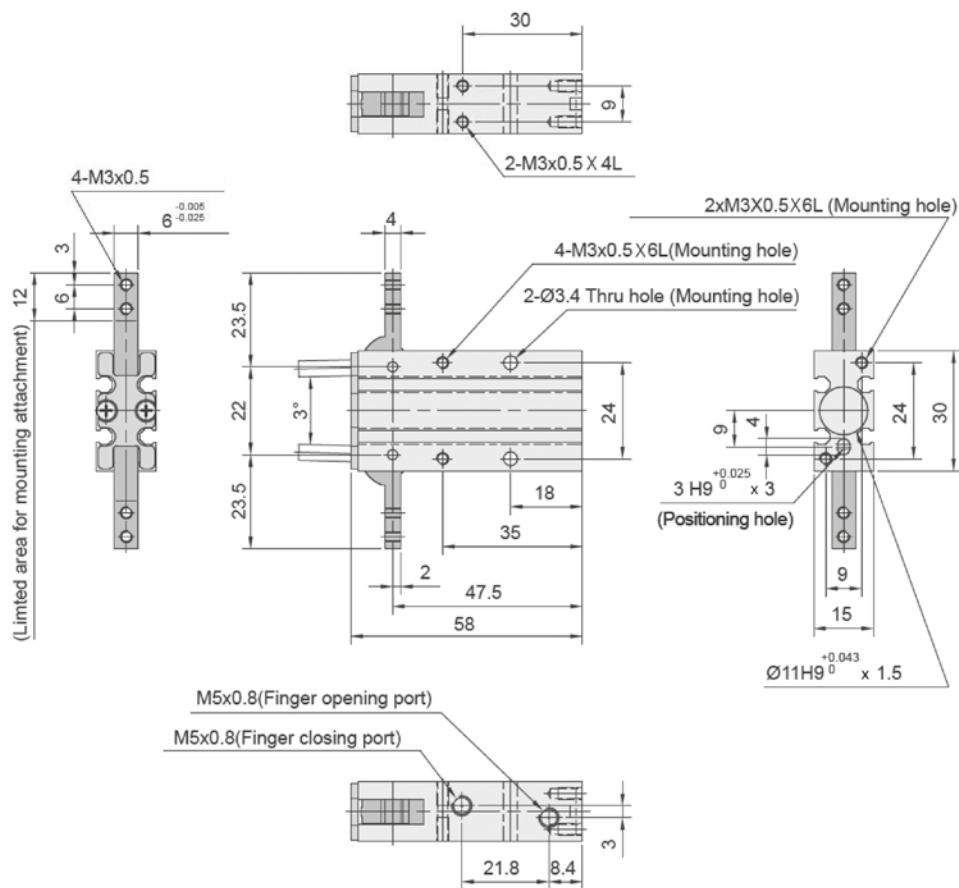
DC 04 PM8

DC 01 R2M

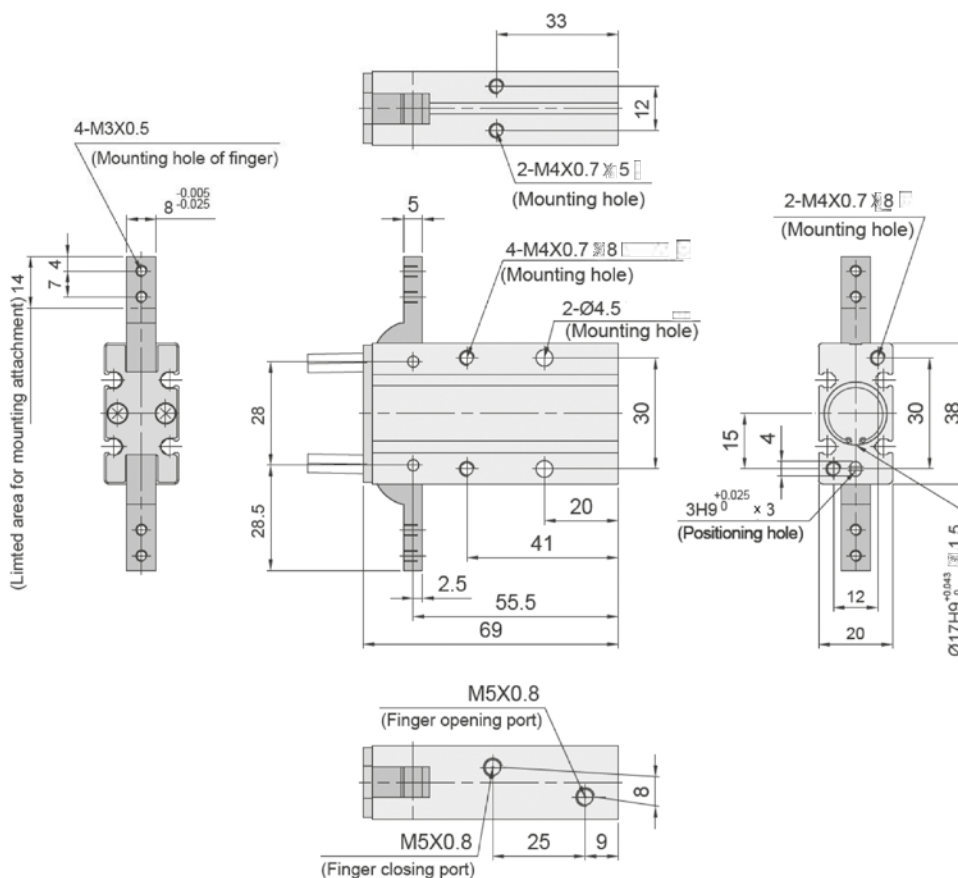
DC 03 P2M

DC 04 P2M

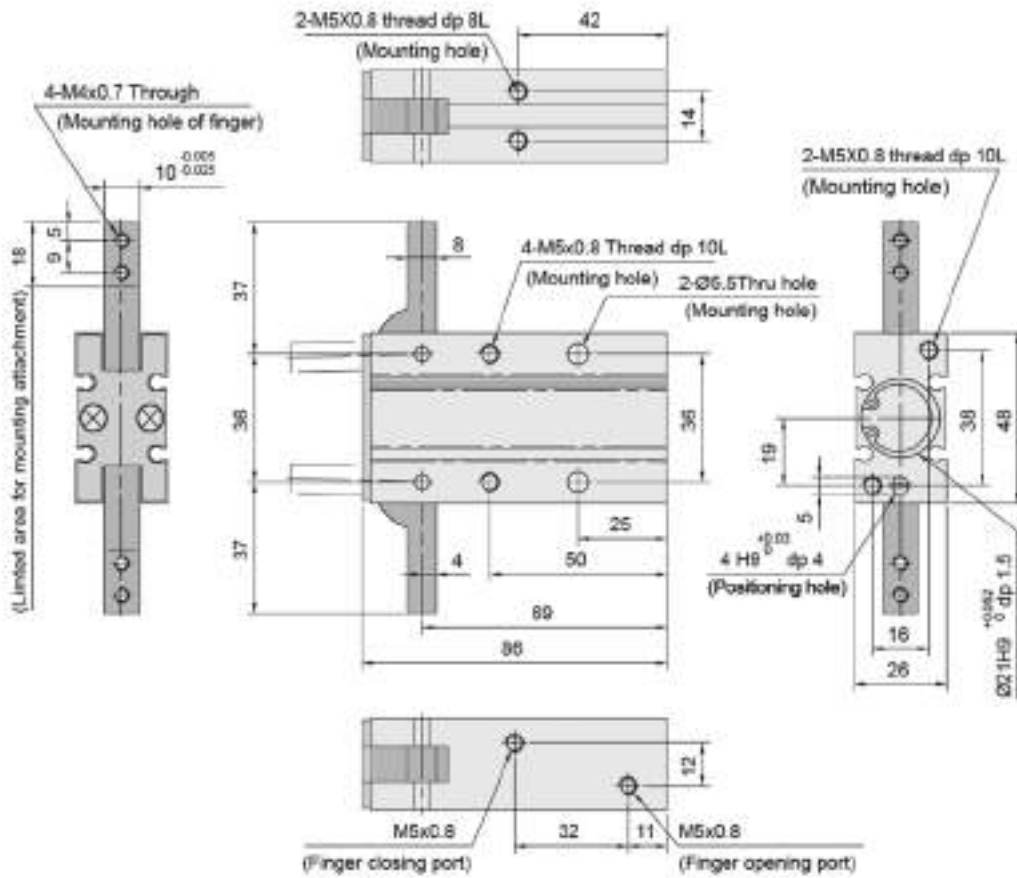
GR04F 010



GR04F 016



GR04F 020



GR04F 025

