

New

SERIE DTEX - SENSORI ATEX

ATEX SWITCHES
SENSOREN ATEX
CAPTEURS ATEX
SENSORES ATEX
SENSORES ATEX

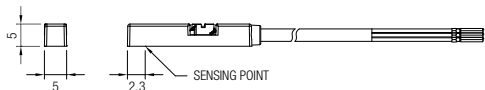


CE ATEX APPROVAL
(Baseefa 14ATEX0118)

II 3GDEx ic IIB T4 Gc (-10°C ≤ Ta ≤ +70°C)
Ex ic IIB T135 °C Dc (-10°C ≤ Ta ≤ +70°C)



DTEX03 P 2M



Installazione rapida

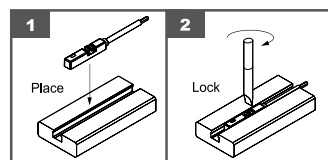
Quick Installation

Schnelle Installation

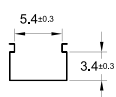
Installation rapide

Instalación rápida

Instalação rápida

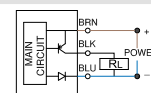


Common cylinder slot dimensions



Code:

DTEX03 P 2M



Connessione Connection Anschlussart Connexion Conexión Conexão	ø 2,8 - 3WIRE PU - 2 MT
Logica di commutazione Switching logic Umschaltlogik Logique de commutation Lógica de comutación Lógica de comutação	Solid State Output, Normally open
Tipo sensore sensor type Sensortyp Type de capteur Tipo de sensor Tipo de sensor	PNP Current Sourcing
Tensione d'esercizio Voltage Range Spannung Tension Voltaje de trabajo Tensão de trabalho	10÷28 V DC
Corrente di commutazione Switching current Schaltstrom Courant de commutation Corriente de comutación Corrente de comutação	200 mA max
Contatto nominale Contact rating Kontaktbelastbarkeit Puissance nominale Contacto nominal Contacto nominal	5,5 W max
Caduta di tensione max Max voltage drop Max Spannungsabfall Chute de tension maximale Caída de tensión max Queda de tensão máxima	10 mA @ 24 V DC max
Caduta di tensione max Max voltage drop Max Spannungsabfall Chute de tension maximale Caída de tensión max Queda de tensão máxima	1,5 V @ 50mA max
Dispersione di corrente Leakage current Leckstrom Courant de fuite Dispersión de corriente Fuga de corrente	0,05 mA max
Segnalazione di commutazione Output status indicator Funktionsanzeige Indicateur de fonction Señal de comutación Sinal de comutação	Red Yellow
Frequenza operativa Operating frequency Betriebsfrequenz Fréquence de fonctionnement Frecuencia operativa Frecuencia de operação	1000 Hz
Campo magnetico Magnetic requirement Magnetfeld Recommandation magnétique Campo magnético Campo Magnético	50 Gauss
Temperatura d'esercizio Working Temperature Betriebstemperatur Température d'utilisation Temperatura de trabajo Temperatura de trabalho	-10 °C + 70 °C
Urto Shock Schock Choc Choque Impacto	50 G
Vibrazione Vibration Vibration Vibration Vibración Vibração	9 G
Grado di protezione Protection degree Schutzklasse Degré de protection Grado de protección Grau de proteção	IEC 60529 IP67

