

## REGOLATORI DI PRESSIONE IN LINEA

IN LINE PRESSURE REGULATOR  
 DRUCKREGLER FÜR LEITUNSEINBAU  
 RÉGLEURS DE PRESSION EN LIGNE  
 REGULADORES DE PRESIÓN EN LÍNEA  
 REGULADOR DE PRESSÃO EM LINHA



## CARATTERISTICHE TECNICHE

TECHNICAL CHARACTERISTICS  
 TECHNISCHE ANGABEN  
 CARACTÉRISTIQUES TECHNIQUES  
 CARACTERÍSTICAS TÉCNICAS  
 CARACTERÍSTICAS TÉCNICAS



## Norma di Riferimento

Reference standard

Entspricht der Norm

Norme de référence

Normativa de referencia

Norma de referência



1907/2006

REACH



2011/65/CE

RoHS



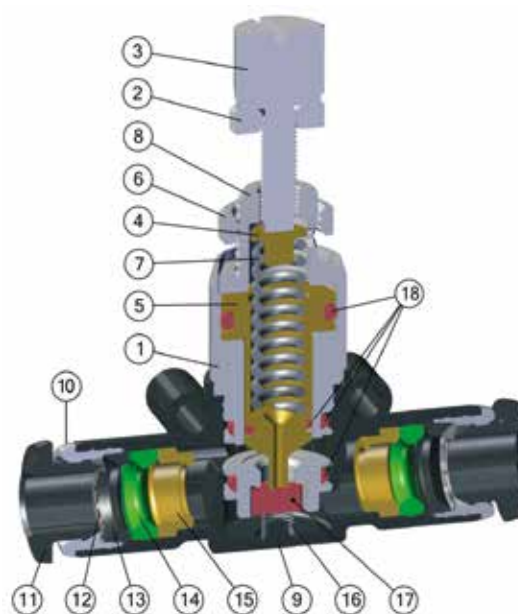
PED

2014/68/UE



SILICON

FREE



## Materiali e Componenti

IT

- 1 Nipplo in ottone nichelato
- 2 Ghiera di bloccaggio in ottone nichelato
- 3 Pomolo di comando ottone nichelato
- 4 Supporto molla in ottone
- 5 Spillo in ottone
- 6 Ghiera in ottone nichelato
- 7 Molla spillo in acciaio AISI 631
- 8 Terminale in ottone nichelato
- 9 Corpo in tecnopolimero
- 10 Capsula in ottone nichelato
- 11 Spintore sgancio tubo in resina acetica
- 12 Pinza d'aggraffaggio in acciaio AISI 301
- 13 Anello di sicurezza in tecnopolimero
- 14 Guarnizione sagomata in NBR
- 15 Supporto guida tubo
- 16 Molla di contrasto
- 17 Guarnizione a fiorellino in NBR
- 18 Guarnizione O-Ring in NBR

## Component Parts and Materials

GB

- 1 Nickel-Plated Brass Nipple
- 2 Nickel-Plated Brass locking nut
- 3 Nickel-Plated Brass Adjusting Knob
- 4 Spring support in brass
- 5 Brass Adjusting needle
- 6 Nickel-Plated Brass Sleeve
- 7 Spring Adjusting needle in Steel AISI 631
- 8 End part in Nickel-Plated Brass
- 9 Technopolymeric Body
- 10 Nickel-Plated Brass Capsule
- 11 Acetalic resin collet
- 12 Steel AISI 301 Clamping Washer
- 13 Technopolymeric safety ring
- 14 NBR molded Seal
- 15 Brass Tube-Guide Support
- 16 Contrast spring
- 17 Flower seal in NBR
- 18 NBR O-Ring seal

## Komponenten und Materialien

DE

- 1 Gewindestutzen Messing vernickelt
- 2 Sicherungs-Kontermutter Messing vernickelt
- 3 Einstellknopf Messing vernickelt
- 4 Federhalter Messing vernickelt
- 5 Einstellnadel Messing vernickelt
- 6 Hülse Messing vernickelt
- 7 Feder Edelstahl AISI 631
- 8 Endring Messing vernickelt
- 9 Körper Technopolymer
- 10 Haltering Messing vernickelt
- 11 Rohr Lösering Acetal
- 12 Zahnscheibe Edelstahl AISI 301
- 13 Sicherungsring Technopolymer
- 14 Lippendichtung NBR
- 15 Rohr Führungshülse Messing
- 16 Einstellfeder
- 17 Ring NBR
- 18 O-Ring NBR

## Matériaux et Composants

FR

- 1 Corps fileté: laiton nickelé
- 2 Contre écrou de blocage: laiton nickelé
- 3 Bouton de réglage: laiton nickelé
- 4 Support du ressort: laiton
- 5 Vis de réglage: laiton
- 6 Douille: laiton nickelé
- 7 Ressort: acier inoxydable AISI 631
- 8 Capsule: laiton nickelé
- 9 Corps: technopolymère
- 10 Capsule de retenue: laiton nickelé
- 11 Poussoir: résine acétal
- 12 Rondelle d'accrochage: AISI 301
- 13 Anneau de sécurité: technopolymère
- 14 Joint à lèvres: NBR
- 15 Douille de guidage du tube: laiton
- 16 Ressort de réglage
- 17 Bague: NBR
- 18 Joint torique: NBR

## Materiales y Componentes

ES

- 1 Unión en latón niquelado
- 2 Tuerca de bloqueo en latón niquelado
- 3 Pomo de mando en latón niquelado
- 4 Soporte muelle en latón
- 5 Tornillo en latón
- 6 Tuerca en latón niquelado
- 7 Muelle tornillo en acero AISI 631
- 8 Terminal en latón niquelado
- 9 Cuerpo en tecnopolímero
- 10 Cápsula en latón niquelado
- 11 Anillo de extracción tubo en resina acetálica
- 12 Pinza de sujeción en acero AISI 301
- 13 Anillo de seguridad en tecnopolímero
- 14 Junta de labio en NBR
- 15 Soporte guía tubo
- 16 Muelle de contraste
- 17 Junta en NBR
- 18 Junta O-Ring en NBR

## Materiais e Componentes

PT

- 1 Niple em latão niquelado
- 2 Porca de travamento em latão niquelado
- 3 Pino de comando latão niquelado
- 4 Suporte da mola em latão
- 5 Agulha em latão
- 6 Porca em latão niquelado
- 7 Mola da agulha em aço AISI 631
- 8 Terminal em latão niquelado
- 9 Corpo em tecnopolímero
- 10 Cápsula em latão niquelado
- 11 Anilha de liberação de tubo em resina acetálica
- 12 Pinça de travamento em aço AISI 301
- 13 Anel de segurança em tecnopolímero
- 14 Vedação tipo lábio em NBR
- 15 Suporte guia tubo
- 16 Mola de contraste
- 17 Vedação da válvula em NBR
- 18 Vedação O-Ring em NBR

**Pressioni di ingresso**

Inlet Pressures

Eingangsdruk

Pression d'entrée

Presión de entrada

Pressão de entrada

**2 bar** (0.2 MPa)**10 bar** (1 MPa)**Impostare la pressione voluta sempre in salita.***Set the pressure always uphill.**Gewünschten Druck von 1 bar nach oben einstellen.**Le réglage de la pression se fait toujours vers le haut.**Ajustar la presión deseada siempre en subida.**Regular a pressão desejada sempre na saída.***Temperature**

Temperatures

Temperatur

Températures

Temperaturas

Temperaturas

**- 20 °C****+ 80 °C****Fluidi compatibili**

Aria compressa

Fluids

Compressed air

Geeignete Medien

Druckluft

Fluides compatibles

Air comprimé

Fluidos compatibles

Aire comprimido

Fluidos compatíveis

Ar comprimido

**Campo di Regolazione**

Regulation Range

Regelbereich

Plage de Réglage

Campo de Regulación

Campo de Regulagem

**1 ÷ 8 bar** (0.1 ÷ 0.8 MPa)**Tubi di Collegamento**

IT

Tubi in materiale plastico:

PA6, PA11, PA12, Polietilene, \*Poliuretano, PTFE, FEP.

\*Per tubi in Poliuretano è consigliata una durezza di 98 shore.

**Connection Tubes**

GB

Plastic tubes:

PA6, PA11, PA12, Polyethylene, \*Polyurethane, PTFE, FEP.

\*For Polyurethane hoses it is required a minimum hardness of 98 shore.

**Geeignete Rohre**

DE

Kunststoffrohre:

PA6, PA11, PA 12, Polyethylene, \*Polyurethan, PTFE, FEP.

\*Für Polyurethan Rohre ist eine Härte von 98 Shore empfohlen.

**Tubes Conseillés**

FR

Tubes plastiques:

PA6, PA11, PA12, Polyéthylène, \*Polyuréthane, PTFE, FEP.

\*Pour les tubes en polyuréthane, il est conseillé une dureté de 98 Shore.

**Tubos de Conexión**

ES

Tubos en material plástico:

PA6, PA11, PA 12, Polietileno, \*Poliuretano, PTFE, FEP.

\*Para tubos en poliuretano es aconsejada una dureza de 98 shore.

**Tubos de Conexão**

PT

Tubos em material plástico:

PA6, PA11, PA12, Polietileno, \*Poliuretano, PTFE, FEP.

\*Para tubos em Poliuretano é requerida uma dureza de 98 shore.

**Filettatura**

IT

Gas conica "UNIVERSAL SHORT".

**Threads**

GB

"UNIVERSAL SHORT" Tapered thread.

**Gewindearten**

DE

Konisches Gewinde "UNIVERSAL SHORT".

**Filetages**

FR

Filetage conique "UNIVERSAL SHORT".

**Roscas**

ES

Gas cónica "UNIVERSAL SHORT".

**Roscas**

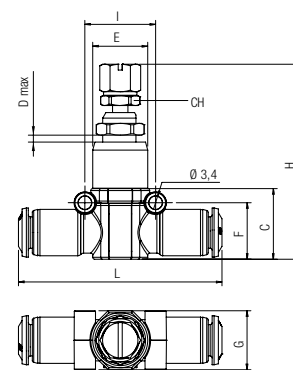
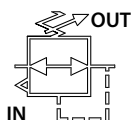
PT

Gas conica "UNIVERSAL SHORT".

### 55970

**REGOLATORE DI PRESSIONE IN LINEA TUBO-TUBO**

TUBE IN LINE PRESSURE REGULATOR  
 DRUCKREGLER FÜR LEITUNGSEINBAU  
 RÉGLEUR DE PRESSION EN LIGNE  
 REGULADOR DE PRESIÓN EN LÍNEA TUBO - TUBO  
 REGULADOR DE PRESSÃO EM LINHA TUBO - TUBO



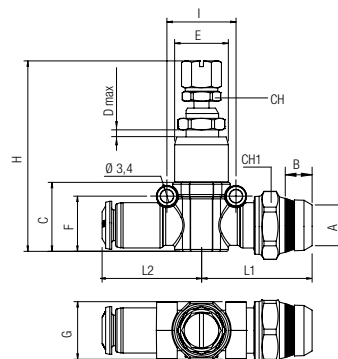
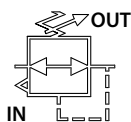
IN → OUT

Code	Tube	C	D	E	F	G	H	I	L	CH	Pack.
55970 00 002	6	18	5	14	14.5	15	48÷56.5	18	52	11	10
55970 00 003	8	20	5	17	16.5	17	55÷65	20	58	13	10

### 55975

**REGOLATORE DI PRESSIONE IN LINEA TUBO - MASCHIO "UNIVERSAL SHORT"**

TUBE - MALE "UNIVERSAL SHORT" IN-LINE PRESSURE REGULATOR  
 DRUCKREGLER FÜR LEITUNGSEINBAU ROHR - GEWINDE "UNIVERSAL SHORT"  
 RÉGLEUR DE PRESSION EN LIGNE, TUBE - FILETAGE  
 REGULADOR DE PRESIÓN EN LÍNEA TUBO - MACHO "UNIVERSAL SHORT"  
 REGULADOR DE PRESSÃO EM LINHA TUBO - ROSCA MACHO "UNIVERSAL SHORT"



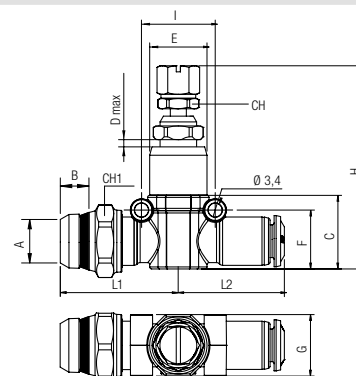
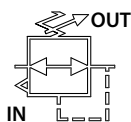
IN → OUT

Code	Tube	A	B	C	D	E	F	G	H	I	L1	L2	CH	CH1	Pack.
55975 00 001	6	1/8	5.5	20	5	14	16.5	15	48÷56.5	18	29	26	11	16	10
55975 00 002	6	1/4	7	20	5	14	16.5	15	48÷56.5	18	29	26	11	16	10
55975 00 003	8	1/4	7	23	5	17	16.5	17	55÷65	20	33.5	29	13	20	10
55975 00 004	8	3/8	7.5	23	5	17	16.5	17	55÷65	20	33.5	29	13	20	10

### 55980

**REGOLATORE DI PRESSIONE IN LINEA MASCHIO "UNIVERSAL SHORT"- TUBO**

MALE "UNIVERSAL SHORT" - TUBE IN-LINE PRESSURE REGULATOR  
 DRUCKREGLER FÜR LEITUNGSEINBAU GEWINDE "UNIVERSAL SHORT" - ROHR  
 RÉGLEUR DE PRESSION EN LIGNE, FILETAGE - TUBE  
 REGULADOR DE PRESIÓN EN LÍNEA MACHO "UNIVERSAL SHORT" - TUBO  
 REGULADOR DE PRESSÃO EM LINHA ROSCA MACHO "UNIVERSAL SHORT" - TUBO



IN → OUT

Code	Tube	A	B	C	D	E	F	G	H	I	L1	L2	CH	CH1	Pack.
55980 00 001	6	1/8	5.5	20	5	14	16.5	15	48÷56.5	18	28.5	26	11	16	10
55980 00 002	6	1/4	7	20	5	14	16.5	15	48÷56.5	18	28.5	26	11	16	10
55980 00 003	8	1/4	7	23	5	17	16.5	17	55÷65	20	33.5	29	13	20	10
55980 00 004	8	3/8	7.5	23	5	17	16.5	17	55÷65	20	33.5	29	13	20	10