

SOLENOIDI E CONNETTORI

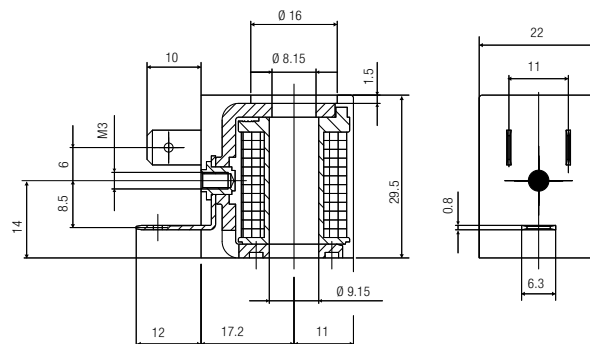
SOLENOIDS AND CONNECTORS
MAGNETSPULEN UND STECKER
BOBINES ET CONNECTEURS
BOBINAS Y CONECTORES
SOLENÓIDES E CONECTORES

Solenoid 22 mm

Solenoid
Magnetspulen
Bobine
Bobina
Solenóide



Codice Code Nummer Code Código Código	Tensione Voltage Spannung Tension Tensión Tensão	Potenza Power Leistung Puissance Potencia Potência	Pack.
SOL01 012 C 1 000	12V DC	3W	1
SOL01 024 C 1 000	24V DC	3W	1
* SOL01 024 C 3 000	24V DC	2W	1
SOL01 024 A 2 000	24V AC	5VA	1
SOL01 110 A 2 000	110V AC	5VA	1
SOL01 220 A 2 000	220V AC	5VA	1



* Solenoide Consigliato (ECO-FRIENDLY).
Solenoid Recommended (ECO-FRIENDLY).
Empfohlene Magnetspule (ECO-FRIENDLY).
Bobine recommandé (ECO-FRIENDLY).
Bobina aconsejada (ECO-FRIENDLY).
Solenóide Recomendado (ECO-FRIENDLY).

TOLLERANZE DI TENSIONE

VOLTAGE TOLERANCE
SPANNUNGSTOLERANZ
TOLÉRANCE DE TENSION
TOLERANCIA DE TENSIÓN
TOLERÂNCIAS DE TENSÃO

±10 %

CLASSE DI ISOLAMENTO

CLASS OF ISOLATION
ISOLATIONSKLASSE
CLASSE D'ISOLATION
CLASE DE AISLAMIENTO
CLASSE DE ISOLAMENTO

F CEI EN 60085

CICLO DI LAVORO (ED)

DUTY RATE (ED)
EINSCHALTDAUER (ED)
CYCLES DE SERVICE (ED)
CICLO DE TRABAJO (ED)
CICLO DE TRABALHO (ED)

100 %

GRADO DI PROTEZIONE

DEGREE OF PROTECTION
SCHUTZART
DEGRÉ DE PROTECTION
GRADO DE PROTECCIÓN
GRAU DE PROTEÇÃO

IP65 IEC 60529

con connettore
with connector
mit stecker
avec connecteur
con conector
com conector

TERMINALI

TERMINALS
VERBINDUNG
CONNEXION
TERMINALES
TERMINAIS

INDUSTRIAL AMP

Connettore 22 mm

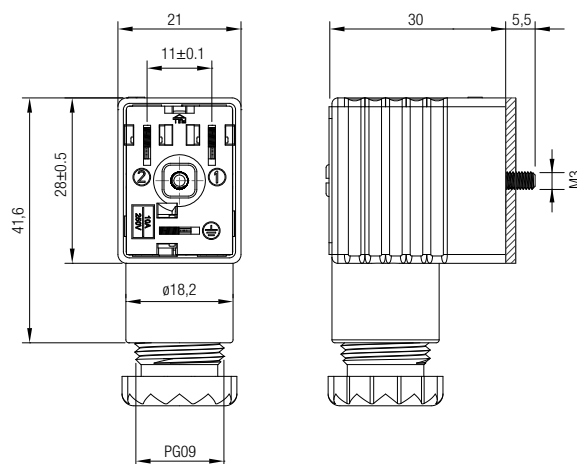
Connector
Stecker
Connecteur
Conectore
Conectore



Codice Code Nummer Code Código Código	Colore Color Farbe Couleur Color Cor	Caratteristiche Characteristics Eigenschaften Caractéristiques Características Características	Pack.
CON01 000 01	■	2 POLI - Pins - Pins - Broches - Pins - Pinos	1
CON02 024 00	□	LED + VDR 0 - 24V	1
CON02 110 00	□	LED + VDR 110V	1
CON02 250 00	□	LED + VDR 220V	1

■ NERO BLACK SCHWARZ NOIR NEGRO PRETO	□ TRASPARENTE TRANSPARENT TRANSPARENT TRANSPARENT TRANSPARENT TRANSPARENT
--	--

VDR: Dotati di Varistore come dispositivo di protezione delle sovratensioni.
Fitted with varistors as surge protection device.
Ausgestattet mit Varistor als ÜberSpannungsschutz.
Équipé avec varistance de protection contre les sur Tensions.
Dotado de Varistor como dispositivo de protección de sobretensiones.
Dotados de Varistor como dispositivo de proteção de sobretenção.



Schema elettrico

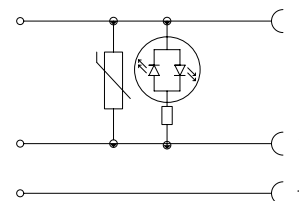
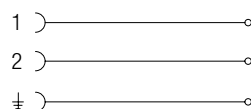
Wiring

Elektroschema

Schéma électrique

Esquema eléctrico

Esquema elétrico



CON01 000 01

CON02 024 00
CON02 110 00
CON02 250 00

GRADO DI PROTEZIONE

DEGREE OF PROTECTION
SCHUTZART
DEGRÉ DE PROTECTION
GRADO DE PROTECCIÓN
GRAU DE PROTEÇÃO

**IP65 IEC
60529**

DIAMETRO CAVO

CABLE DIAMETER
KABELDURCHMESSER
DIAMÈTRE DU CÂBLE
DIÁMETRO DEL CABLE
DIÂMETRO DO CABO

6 ÷ 8 mm

TERMINALI

TERMINALS
VERBINDUNG
CONNEXION
TERMINALES
TERMINAIS

**INDUSTRIAL
AMP**

Solenoid 22 mm UL1446 CAN/CSA C22.2

Solenoid
Magnetspulen
Bobine
Bobina
Solenóide

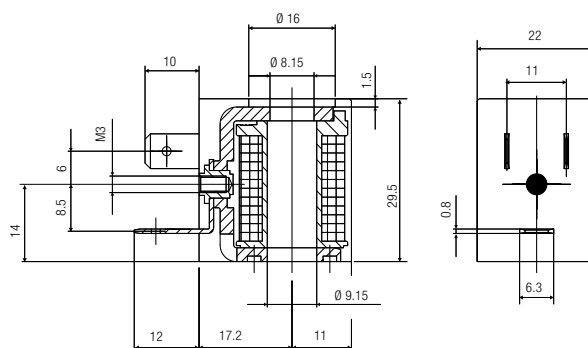


New



Codice Code Nummer Code Código Código	Tensione Voltage Spannung Tension Tensión Tensão	Potenza Power Leistung Puissance Potencia Potência	Taglia Size Grösse Dimensions Talla Tamanho	Pack.
SOLU1 012 C 1 000	12V DC	3W	22	1
* SOLU1 024 C 3 000	24V DC	2W	22	1
SOLU1 024 A 2 000	24V AC	5VA	22	1
SOLU1 110 A 2 000	110V AC	5VA	22	1
SOLU1 220 A 2 000	220V AC	5VA	22	1

* Solenoido Consigliato (ECO-FRIENDLY).
Solenoid Recommended (ECO-FRIENDLY).
Empfohlene Magnetspule (ECO-FRIENDLY).
Bobine recommandé (ECO-FRIENDLY).
Bobina aconsejada (ECO-FRIENDLY).
Solenóide Recomendado (ECO-FRIENDLY).



TOLLERANZE DI TENSIONE

VOLTAGE TOLERANCE
SPANNUNGSTOLERANZ
TOLÉRANCE DE TENSION
TOLERANCIA DE TENSIÓN
TOLERÂNCIAS DE TENSÃO

±10 %

CLASSE DI ISOLAMENTO

CLASS OF ISOLATION
ISOLATIONSKLASSE
CLASSE D'ISOLATION
CLASE DE AISLAMIENTO
CLASSE DE ISOLAMENTO

H CEI EN
60085

CICLO DI LAVORO (ED)

DUTY RATE (ED)
EINSCHALTDAUER (ED)
CYCLES DE SERVICE (ED)
CICLO DE TRABAJO (ED)
CICLO DE TRABALHO (ED)

100 %

GRADO DI PROTEZIONE

DEGREE OF PROTECTION
SCHUTZART
DEGRÉ DE PROTECTION
GRADO DE PROTECCIÓN
GRAU DE PROTEÇÃO

IP65 IEC
60529

con connettore
with connector
mit stecker
avec connecteur
con conector
com conector

TERMINALI

TERMINALS
TERMINALS
VERBINDUNG
CONNEXION
TERMINALES
TERMINAIS

INDUSTRIAL
AMP

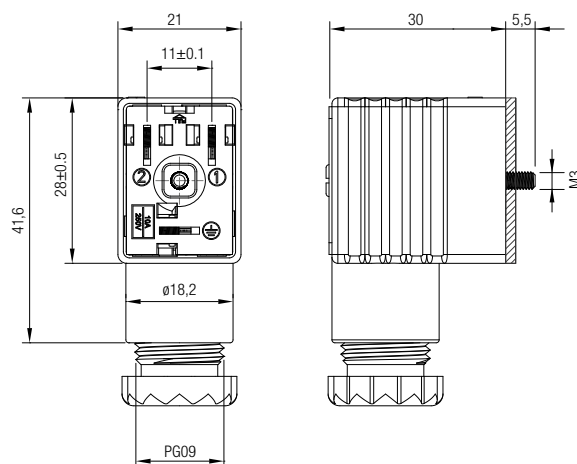
Connettore 22 mm EN 175301-803 A/ISO 4400 - UL/CSA APPROVED

Connector
Stecker
Connecteur
Conectore
Conectore

New



Codice Code Nummer Code Código Código	Caratteristiche Characteristics Eigenschaften Caractéristiques Características Características	Pack.
CONU1 000 01	2 POLI - Pins - Pins - Broches - Pins - Pinos	1



GRADO DI PROTEZIONE

DEGREE OF PROTECTION
SCHUTZART
DEGRÉ DE PROTECTION
GRADO DE PROTECCIÓN
GRAU DE PROTEÇÃO

**IP65 IEC
60529**

DIAMETRO CAVO

CABLE DIAMETER
KABELDURCHMESSER
DIAMÈTRE DU CÂBLE
DIÁMETRO DEL CABLE
DIÂMÉTRO DO CABO

6 ÷ 8 mm

TERMINALI

TERMINALS
VERBINDUNG
CONNEXION
TERMINALES
TERMINAIS

**INDUSTRIAL
AMP**



Schema elettrico

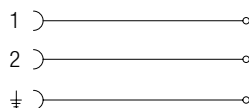
Wiring

Elektroschema

Schéma électrique

Esquema eléctrico

Esquema elétrico



CONU1 000 01

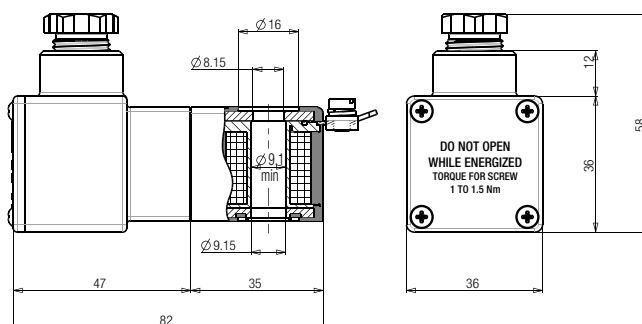
Solenoid 30 mm ATEX II2G EX DMD IIC T5 GB

Solenoid
Magnetspulen
Bobine
Bobina
Solenóide

New



Codice Code Nummer Code Código Código	Tensione Voltage Spannung Tension Tensión Tensão	Potenza Power Leistung Puissance Potencia Potência	Taglia Size Größe Dimensions Talla Tamanho	Pack.
SOLX2 012 C 1 000	12V DC	3W	30	1
SOLX2 024 C 1 000	24V DC	3W	30	1
SOLX2 024 A 2 000	24V AC	4,8VA	30	1
SOLX2 110 A 2 000	110V AC	4,8VA	30	1
SOLX2 220 A 2 000	220V AC	4,8VA	30	1



TOLLERANZE DI TENSIONE

VOLTAGE TOLERANCE
SPANNUNGSTOLERANZ
TOLÉRANCE DE TENSION
TOLERANCIA DE TENSIÓN
TOLERÂNCIAS DE TENSÃO

±10 %

GRADO DI PROTEZIONE

DEGREE OF PROTECTION
SCHUTZART
DEGRÉ DE PROTECTION
GRADO DE PROTECCIÓN
GRAU DE PROTEÇÃO

IP66 IEC 60529

con connettore
with connector
mit stecker
avec connecteur
con conector
com conector

CICLO DI LAVORO (ED)

DUTY RATE (ED)
EINSCHALTDAUER (ED)
CYCLES DE SERVICE (ED)
CICLO DE TRABAJO (ED)
CICLO DE TRABALHO (ED)

100 %