

Serie 05V

VALVOLE 18 MM VDMA

VDMA 18 MM VALVE

VENTILE 18 MM VDMA

DISTRIBUTEURS 18 MM VDMA

VÁLVULAS 18 MM VDMA

VÁLVULA DE 18 MM VDMA



VALVOLE VDMA 18 MM AD AZIONAMENTO ELETTROPNEUMATICO

SOLENOID PILOT VALVE 18 MM VDMA
 ELEKTROPNEUMATISCHE VENTILE 18 MM VDMA
 DISTRIBUTEURS ÉLECTROPNEUMATIQUES 18 MM VDMA
 VÁLVULAS VDMA 18 MM DE ACCIONAMIENTO ELECTRONEUMÁTICO
 VÁLVULA VDMA DE 18 MM DE ACIONAMIENTO ELETRO-PNEUMÁTICO



CARATTERISTICHE TECNICHE

TECHNICAL CHARACTERISTICS
 TECHNISCHE ANGABEN
 CARACTÉRISTIQUES TECHNIQUES
 CARACTERÍSTICAS TÉCNICAS
 CARACTERÍSTICAS TÉCNICAS



1907/2006

REACH

2011/65/CE

RoHS

PED

2014/68/UE

ISO 15407-1
 VDMA 24563 SIZE 02 (18 mm)

	PORTATA a 6 BAR con Δp 1 bar 6 bar FLOW RATE with Δp 1 bar DURCHFLUSSWERT BEI 6 bar mit Δp 1 bar DÉBIT DE REFERENCE à 6 bar avec Δp 1 bar CAUDAL a 6 BAR con Δp 1 bar VAZÃO a 6 BAR com Δp 1 bar		550 NI/min
	PRESSIONE DI FUNZIONAMENTO OPERATING PRESSURE BETRIEBSDRUCK PRESSION DE SERVICE PRESIÓN DE EJERCICIO PRESSÃO DE OPERAÇÃO	Monostable	2.5 ÷ 10 bar
		Bistable	1 ÷ 10 bar
	TEMPERATURA TEMPERATURE BETRIEBSTEMPERATUR TEMPÉRATURE DE TRAVAIL TEMPERATURA TEMPERATURA	min	-10 °C
		max	+60 °C
	TENSIONE SOLENOIDE SOLENOID VOLTAGE SPANNUNG DER MAGNETSPULEN TENSION DE LA BOBINE TENSION SOLENOIDE TENSÃO DA SOLENOIDE		24V DC ÷ 24V AC
	POTENZA MINIMA MINIMUM POWER MIN. LEISTUNG PUISSANCE MIN. POTÊNCIA MÍNIMA POTÊNCIA MÍNIMA		2W - 3VA
	COMANDO MANUALE MANUAL CONTROL MANUELLE BETÄTIGUNG COMMANDE MANUELLE COMANDO MANUAL ACIONAMENTO MANUAL		MONOSTABILE MONOSTABILE MONOSTABILE MONOSTABILE MONOSTABILE MONOSTABILE
	TEMPI DI RISPOSTA RESPONSE TIME SCHALTZEITEN TEMPS DE RÉPONSE TIEMPO DE RESPUESTA TEMPOS DE RESPOSTA	Monostable	TRA = 13ms
		Bistable	TRR = 26ms TRA=TRR = 24ms

TRA = Tempo di risposta bobina eccitata
 Response time with energised coil
 Schaltzeit einer bestromten Spule
 Temps de réponse de la bobine sous tension
 Tiempo de respuesta bobina excitada
 Tempo de resposta com bobina acionada

TRR = Tempo di risposta bobina diseccitata
 Response time with deenergised coil
 Schaltzeit einer stromlosen Spule
 Temps de réponse bobine hors tension
 Tiempo de respuesta bobina desexcitada
 Tempos de resposta com bobina desacionada

Materiali e Componenti

IT

- 1 Corpo in alluminio anodizzato
- 2 Spola in alluminio nichelato
- 3 Guarnizioni in NBR

Component Parts and Materials

GB

- 1 Anodised aluminium body
- 2 Nickel-plated spool
- 3 NBR seals

Komponenten und Materialien

DE

- 1 Aluminiumgehäuse Eloxiert
- 2 Schieber aus Aluminium Vernickelt
- 3 Dichtungen aus NBR

Matériaux et Composants

FR

- 1 Corps en aluminium anodisé
- 2 Tiroir en aluminium nickelé
- 3 Joints en NBR

Materiales y Componentes

ES

- 1 Cuerpo en Aluminio Anodizado
- 2 Corredera en Aluminio Niquelado
- 3 Juntas en NBR

Materiais e Componentes

PT

- 1 Corpo em Alumínio Anodizado
- 2 Carretel Alumínio Niquelado
- 3 Vedação em NBR



Tabella dei codici di ordinazione

- Ordering codes
- Bestellschlüssel
- Code de commande
- Tabla de codificación para pedidos
- Tabela de codificação para compra

SERIE	Azionamento Actuation Betätigung Actionnement Accionamiento Acionamento	Riazionamento Reactuation Rückstellung Rappel Reaccionamiento Retorno	Vie Ways Wege Voies Vias Vias	Funzione Function Funktion Fonction Función Funções	Misura Size Größe Dimension Medida Tamanho
-------	--	--	--	--	---

0 5 V

S

0

7

C C

0 0

S = Solenoide
Solenoid
Magnetspule
Bobine
Solenóide
Solenóide

0 = Monostabile con ritorno a molla
Monostable spring return
Monostabil mit Federrückstellung
Monostable à rappel par ressort
Monoestable con retorno muelle
Monoestável com retorno por mola

1 = Bistabile
Bistable
Bistabil
Bistable
Biestable
Biestável

3 = 3/2
5 = 5/2
7 = 5/3

CC = Centri chiusi
Normally closed
Mittelstellung geschlossen
Centre fermé
Centros cerrados
Centro fechado

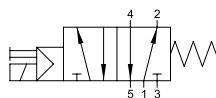
OC = Centri aperti
Normally exhausted
Mittelstellung offen
Centre ouvert
Centros abiertos
Centro-aberto negativo

00 = Funzione non contemplata
Function not provided
Funktion steht nicht zur Verfügung
Fonction non disponible
Función no contemplada
Função não contemplada

00 = 24V DC
01 = 24V AC

5/2 Vie - Ways - Wege - Voies - Vias - Vias

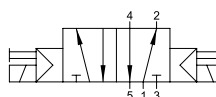
MONOSTABILE CON RITORNO A MOLLA
MONOSTABLE SPRING RETURN
MONOSTABIL MIT FEDERRÜCKSTELLUNG
MONOSTABLE À RAPPEL PAR RESSORT
MONOESTABLE CON RETORNO POR MUELLE
MONOESTÁVEL COM RETORNO POR MOLA



Codice Code Nummer Code Código Código	Vie Ways Wege Voies Vias Vias	Solenóide Solenoid Magnetspule Bobine Solenóide Solenóide	Pack.
05V S0 5 00 00	5/2	24V DC	1
05V S0 5 00 01	5/2	24V 50/60Hz	1

5/2 Vie - Ways - Wege - Voies - Vias - Vias

BISTABILE
TWO STABLE POSITIONS
BISTABIL
BISTABLE
BIESTABLE
BIESTÁVEL



Codice Code Nummer Code Código Código	Vie Ways Wege Voies Vias Vias	Solenóide Solenoid Magnetspule Bobine Solenóide Solenóide	Pack.
05V S1 5 00 00	5/2	24V DC	1
05V S1 5 00 01	5/2	24V 50/60Hz	1

5/3 Vie - Ways - Wege - Voies - Vias - Vias

MONOSTABILE CON RITORNO A MOLLA

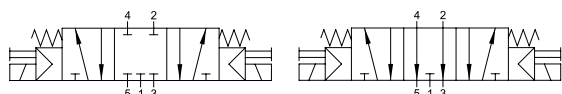
MONOSTABLE SPRING RETURN

MONOSTABIL MIT FEDERRÜCKSTELLUNG

MONOSTABLE À RAPPEL PAR RESSORT

MONOESTABLE CON RETORNO POR MUELLE

MONOESTÁVEL COM RETORNO POR MOLA



CC

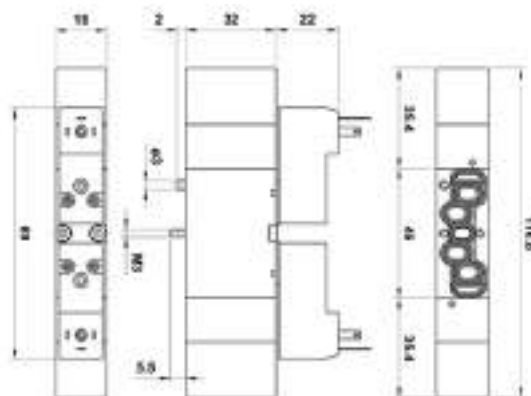
OC

Codice Code Nummer Code Código Código	Vie Ways Wege Voies Vias Vias	Funzione Funktion Funktion Fonction Función Funções	Solenoid Solenoid Magnetspule Bobine Solenóide Solenóide	Pack.
05V S0 7 CC 00	5/3	CC	24V DC	1
05V S0 7 OC 00	5/3	OC	24V DC	1
05V S0 7 CC 01	5/3	CC	24V 50/60Hz	1
05V S0 7 OC 01	5/3	OC	24V 50/60Hz	1

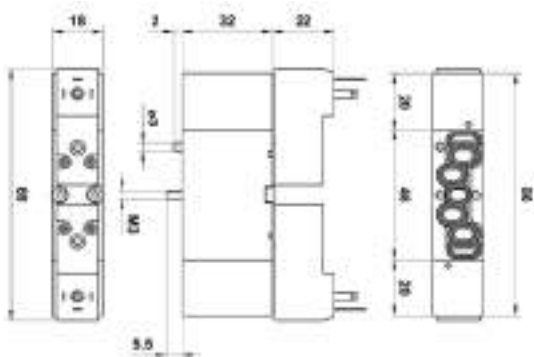


05V S0 5 00 00 05V S0 5 00 01

05V S0 7 CC 00 05V S0 7 OC 00 05V S0 7 CC 01 05V S0 7 OC 01



05V S1 5 00 00 05V S1 5 00 01



Connettori 15 mm

Connectors
Stecker
Connecteurs
Conectores
Conectores

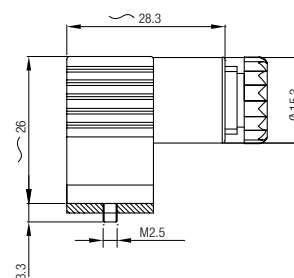
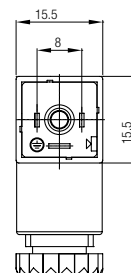


Codice Code Nummer Code Código	Colore Color Farbe Couleur Color Cor	Caratteristiche Characteristics Eigenschaften Caractéristiques Características	Pack.
CON 11 000 01	■	2 POLI - Pins - Pins - Broches - Pins - Pinos	1
CON 12 024 00	□	LED + VDR 0 - 24V	1

■ NERO BLACK SCHWARZ NOIR NEGRO PRETO	□ TRASPARENTE TRANSPARENT TRANSPARENT TRANSPARENT TRANSPARENTE TRANSPARENTE
--	--

VDR: Dotati di Varistore come dispositivo di protezione delle sovratensioni.

Fitted with varistors as surge protection device.
Ausgestattet mit Varistor als ÜberSpannungsschutz.
Équipé avec varistance de protection contre les surtensions.
Dotado de Varistor como dispositivo de protección de sobretensiones.
Dotados de Varistor como dispositivo de proteção de sobretenção.



Schema elettrico

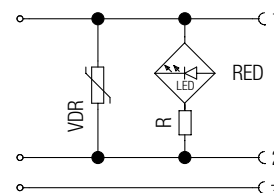
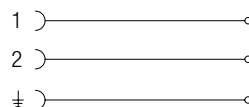
Wiring

Elektroschema

Schéma électrique

Esquema eléctrico

Esquema elétrico



CON11 000 01

CON12 024 00

GRADO DI PROTEZIONE

DEGREE OF PROTECTION
SCHUTZART
DEGRÉ DE PROTECTION
GRADO DE PROTECCIÓN
GRAU DE PROTEÇÃO

**IP67 IEC
60529**

DIAMETRO CAVO

CABLE DIAMETER
KABELDURCHMESSER
DIAMÈTRE DU CÂBLE
DIÁMETRO DEL CABLE
DIÂMETRO DO CABO

4 ÷ 6 mm

TERMINALI

TERMINALS
VERBINDUNG
CONNEXION
TERMINALES
TERMINAIS

DIN 4365 C