

ESPECIALES

CRC 2-26

Lubricante dieléctrico.

CRC 2-26 es un lubricante multiuso que previene los fallos eléctricos y electrónicos debido a la penetración de agua, humedad, condensación o corrosión. Desplaza el agua, limpia, elimina fugas, lubrica y protege. Seguro con plásticos y metales.

Ref.	TAMAÑO
32663	Aerosol 250 ml
30348	Aerosol 500 ml
10089	Granel 5 L
10093	Granel 20 L
30350	Granel 200 L



CRC BELT GRIP

Antideslizante de correas para industria alimentaria.

Resistente al agua. Ayuda a la transmisión de fuerza entre ejes paralelos. Evita el deslizamiento y chirridos. Diseñado para usar en áreas de procesado de alimentos donde puede ocurrir un contacto accidental con los alimentos. Previene el patinaje de correas excepto en correas dentadas. CRC Belt Grip aumenta el poder de transmisión entre la correa y p Polea. Proporciona una tracción mejorada y permite el funcionamiento con una tensión de correa reducida.



Ref.	TAMAÑO
32601	Aerosol 500 ml



CRC BELT GRIP IND

Antideslizamiento de correas

Resistente al agua. Ayuda a la transmisión de fuerza entre ejes paralelos. Evita el deslizamiento y chirridos. Previene el patinaje de correas excepto en correas dentadas. CRC Belt Grip aumenta el poder de transmisión entre la correa y p Polea. Proporciona una tracción mejorada y permite el funcionamiento con una tensión de correa reducida.



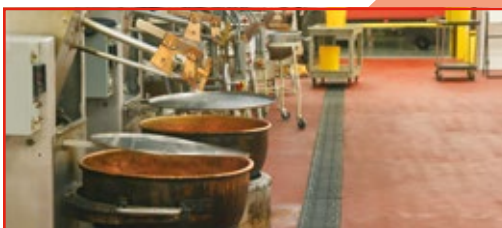
Ref.	TAMAÑO
32336	Aerosol 500 ml



CRC SUGAR DISSOLVING FLUID

Disuelve azúcares y derivados en la industria alimentaria.

Disuelve y elimina rápidamente azúcar y derivados. Proporciona una película antiadherente para evitar posteriores adhesiones de azúcar. No contiene aceites de frutos secos o derivados de éstos. Registro NSF H1 N°. 144180.



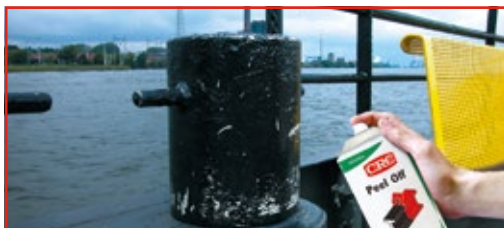
Ref.	TAMAÑO
30204	Granel 5 L



CRC PEEL OFF

Barniz protector.

Color rojo. CRC Peel Off forma una capa flexible protectora fácil de eliminar. La película fina no porosa y homogénea protege las piezas contra la humedad, corrosión y otras influencias climáticas. Ideal para protección intermedia durante el transporte o periodos de inactividad. Puede ser usado también para proteger cabinas de pintura. La película se puede eliminar fácil y rápidamente simplemente despegando (sin el uso de disolventes).

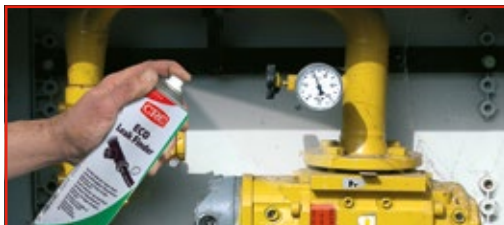


Ref.	TAMAÑO
20240	Aerosol 500 ml
20491	Granel 5 L

CRC ECO LEAK FINDER

Permite la detección de fugas en conducciones e instalaciones de gases.

Detector de fugas de gases base agua. Cumple con los requisitos de EN 14291 y DVGW (Deutsche Vereinigung des Gas und Wasserfaches) con número de registro NG-5 I 70AS0069. CRC ECO Leak Finder detecta fugas de gas en tuberías a presión y equipos de presión. Al localizar la fuga de gas, forma burbujas altamente visibles. Biodegradable según OECD 301B: 31%.



Ref.	TAMAÑO
10732	Aerosol 500 ml
30058	Granel 5 L

CRC MINUS 50

Enfriador no inflamable inerte.

Enfriador fuerte, seco, inerte y no inflamable, hasta -50 °C para el mantenimiento eléctrico y electrónico. CRC Minus 50 y puede usarse para el mantenimiento, detector térmico de averías y reparaciones en el campo eléctrico y electrónico. Enfriador de ejes para el montaje de uniones no roscadas.

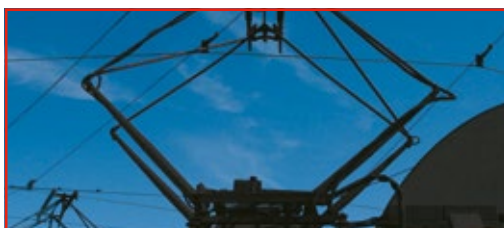


Ref.	TAMAÑO
32706	Aerosol 250 ml
30721	Aerosol 500 ml

CRC ROM 300

Protección para pantógrafos base agua.

Película protectora base agua semi-permanente que previene la formación de hielo y la acumulación de nieve en los pantógrafos. Instrucciones: Aplicar en la superficie a tratar. Dejar secar completamente antes de la operación.



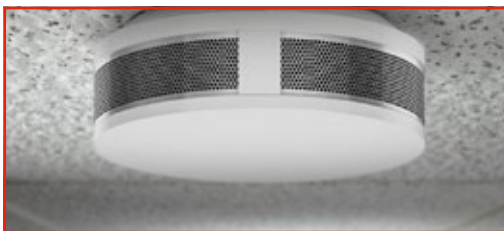
Ref.	TAMAÑO
30056	Granel 5 L

ESPECIALES

CRC SMOKE TEST

Test de control para detectores de humo.

El producto puede ser pulverizado desde el suelo eliminando la necesidad de subirse a escaleras o sillas. Este producto es ideal para utilizarse en detectores de humo en casas, comercios, transportes públicos etc... Para realizar la prueba tan solo se necesitan 3 segundos de pulverización. Además, el test es muy útil para comprobar si hay obstrucciones o restos que atascan el conducto del detector y evita que el humo llegue correctamente a la cámara de detección. Esta prueba de seguridad no se consigue presionando el botón de prueba de los detectores.



Ref.	TAMAÑO
32755	Aerosol 250 ml



CRC DRY CHUTE WAX

Lubricante sin silicona ideal para aplicaciones de manipulación de paquetes.

Deja una película impermeable, duradera y no pegajosa. Elimina el atascamiento y pegado de paquetes y cajas mientras que protege la mayoría de las superficies. Recomendado para lubricar equipos de manipulación de paquetes tales como rampas, toboganes, guías y raíles. Reduce los costes de mantenimiento.



Ref.	TAMAÑO
32783	Granel 5 L
32780	Granel 20 L





Atención



Las normativas han cambiado, también lo ha

hecho su etiqueta !

Qué?

- Cambios en terminología, etiquetado o clasificación:

VIEJO: Símbolos



NUEVO: Iconos



Frases de riesgo



Indicaciones de peligro

Frases de seguridad



Consejos de prudencia

Por qué?

- EU regulaciones (1272/2008): implementación de GHS
- GHS= Globally Harmonised System of Classification and Labelling of Chemicals
- Para más información visite nuestra nueva web: www.crcind.com



NUEVO:

Palabra de advertencia "Peligro" o "Atención"

Cuando?

- Actualmente: CRC ha empezado con la implementación, por lo que usted podría encontrar algunas nuevas etiquetas CLP.
- 1 de Junio de 2015: Fecha límite de etiquetado para mezclas.
- Hasta el 1 de Junio de 2017: no es necesario re-etiquetar las mezclas que estén en el mercado (en stock/en uso).

Nuevos pictogramas de productos CRC CLASE DE PELIGRO



- Aerosol inflamable
- Líquidos inflamables



- Tóxico para los organismos acuáticos



- Corrosivo en contacto con la piel/ ojos
- Puede ser corrosivo para los metales



- Nocivo por inhalación, por ingestión y en contacto con la piel
- Irrita los ojos, la piel y las vías respiratorias
- Puede provocar somnolencia o vértigo
- Puede provocar una reacción alérgica en la piel



- Peligro por aspiración