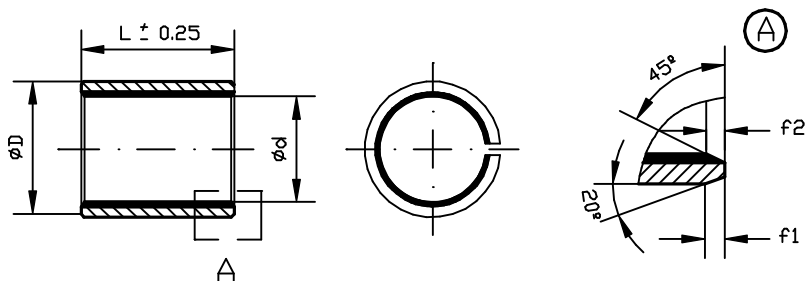




## SERIE U-I :: CASQUILLOS CILÍNDRICOS

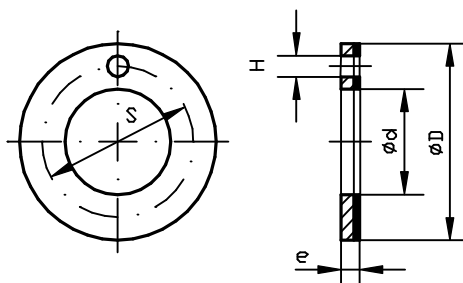
INOX + PTFE



Cod.	Diámetros		Espesor		f1	f2	φd montado		Longitudes (L)												
	φd	φD	Min	Max			Min	Max													
UA-I	10	12	0,98	1,01	0,5	0,3	-0,010	+0,058	10	15	20										
UA-I	12	14							10	15	20	25									
UA-I	14	16							10	15	20	25									
UA-I	15	17							10	15	20	25									
UA-I	16	18							10	15	20	25									
UA-I	18	20							10	15	20	25									
UA-I	20	23	1,48	1,51	0,8	0,4		+0,061	10	15	20	25	30								
UA-I	22	25							10	15	20	25	30								
UA-I	24	27							15	20	25	30									
UA-I	25	28							10	15	20	25	30	40	50						
UA-I	28	32							15	20	25	30	40								
UA-I	30	34							15	20	25	30	40								
UA-I	32	36	1,97	2,01	1,0	0,6	+0,085	20	30	40											
UA-I	35	39						15	20	25	30	40	50								
UA-I	40	44						20	25	30	40	50									
UA-I	45	50						2,46	2,51	1,2	0,8	+0,105	30	40	50						
UA-I	50	55											30	40	50	60					
UA-I	55	60											30	40	50	60	70				
UA-I	60	65	30	40	50	60	70														
UA-I	65	70	40	50	60	70	80														
UA-I	70	75	30	40	50	60	70						80								
UA-I	80	85	2,44	2,49	1,4	0,8	+0,020	+0,155	40	50	60	70	80	100							
UA-I	85	90							40	60	80	100									
UA-I	90	95							40	50	60	80	100								
UA-I	95	100							50	60	80	100									
UA-I	100	105							50	60	80	100									
UA-I	110	115							60	80	100										
UA-I	120	125	2,42	2,47			+0,070	+0,210	60	80	100										

## SERIE U-I :: ARANDELAS

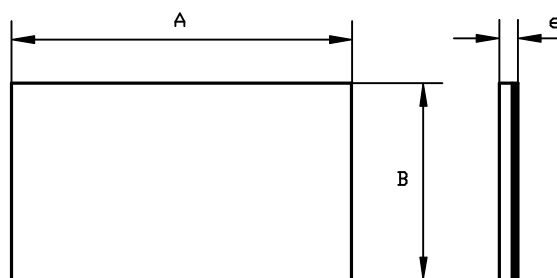
INOX + PTFE



Cod.	$\phi d$ <sup>+0,25</sup> 0	$\phi D$ 0 <sup>-0,25</sup>	S <sup>+0,12</sup> <sup>-0,12</sup>	H <sup>+0,4</sup> <sup>+0,1</sup>	Espesor (e)					
					Nominal	Max	Min			
UW-I	10	20	15	1,5	1,5	1,5	1,45			
UW-I	12	24	18							
UW-I	14	26	20							
UW-I	16	30	22							
UW-I	18	32	25							
UW-I	20	36	28							
UW-I	22	38	30							
UW-I	24	42	33							
UW-I	26	44	35							
UW-I	28	48	38							
UW-I	32	54	43	4				2	2	1,95
UW-I	38	62	50							
UW-I	42	66	54							
UW-I	48	74	61							
UW-I	52	78	65							
UW-I	62	90	76							

## SERIE U-I :: PLACAS

INOX + PTFE



Cod.	A <sup>+5,0</sup> 0	B <sup>+2,0</sup> 0	e 0 <sup>-0,05</sup>
US-I	500	125	0,97
US-I	500	125	1,42
US-I	500	125	1,92
US-I	500	125	2,45
US-I	500	125	3,08
US-I	500	220	0,97
US-I	500	220	1,42
US-I	500	220	1,92
US-I	500	220	2,45
US-I	500	220	3,08