

Cilindros de émbolo hueco, serie RCH



▼ De izquierda a derecha: RCH-306, RCH-120, RCH-1003

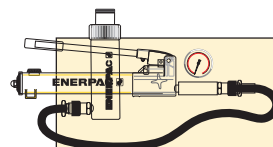


- Diseño de émbolo hueco que permite tanto fuerzas de tiro como de empuje
- Retorno por resorte de simple acción
- El tubo central flotante niquelado en los modelos de más de 20 toneladas prolonga la vida útil
- Acabado de esmalte horneado para una mayor resistencia a la corrosión
- Roscas del collar que facilitan la fijación de las piezas
- El modelo RCH-120 incluye acople AR-630 y tiene una conexión de 1/4 NPTF
- Los modelos RCH-121 y RCH-1211 tienen un reductor FZ-1630 y un acople AR-630. Todos los otros modelos llevan un acople CR-400

▼ Cilindro de émbolo hueco RCH-1003 usado en una aplicación para suspensión en el botafón intermedio en una dragalina.



Versatilidad para aplicaciones de prueba, mantenimiento y tensado



Conjuntos de bombas y cilindros

Para facilitar los pedidos, los cilindros marcados con un * están disponibles como conjuntos (cilindro, manómetro, acoples, manguera y bomba).

Página: 52



Cilindros de émbolo hueco ligeros de aluminio

Si necesita un cilindro con alta relación de capacidad/peso, los cilindros de émbolo hueco ligeros de aluminio de la Serie RACH son la opción perfecta.

Página: 16



Silletas

La mayoría de los cilindros de la serie RCH están equipados con silletas lisas. Consulte la tabla de la página siguiente si desea conocer las silletas roscadas opcionales y toda la información acerca de sus dimensiones.

Página: 27

Capacidad del cilindro (toneladas) [máxima]	Carrera (pulg)	Número de modelo	Área efectiva del cilindro (pulg ²)	Volumen de aceite (pulg ³)
12 [13.8]	0.31	RCH-120	2.76	0.86
	1.63	RCH-121*	2.76	4.49
	1.63	RCH-1211	2.76	4.49
	3.00	RCH-123	2.76	8.29
20 [23.6]	2.00	RCH-202*	4.72	9.46
	6.10	RCH-206	4.72	28.67
30 [36.1]	2.50	RCH-302*	7.22	18.05
	6.13	RCH-306	7.22	44.23
60 [63.6]	3.00	RCH-603*	12.73	38.20
	6.00	RCH-606	12.73	76.41
100 [103.1]	3.00	RCH-1003*	20.63	61.88

* Disponible como conjunto. Vea la nota en esta página.

Cilindros de émbolo hueco, de simple acción



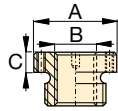
Mangueras

Enerpac ofrece una línea completa de mangueras hidráulicas de gran calidad. Para asegurar la integridad de su sistema, utilice únicamente mangueras hidráulicas Enerpac.

Página: 132

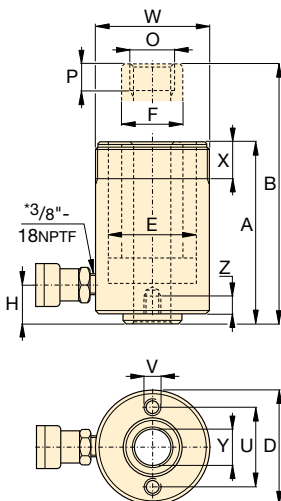
Silletas Huecas Roscadas Opcionales

Tipo de silleta	No. de modelo del cilindro	No. de modelo de la silleta	Dimensiones de la silleta (pulg)		
			A	B	C
Silleta roscada	RCH-202, 206	HP-2015	2.11	1"-8	.38
	RCH-302, 306	HP-3015	2.49	1¼"-7	.38
	RCH-603, 606	HP-5016	3.61	1½"-5½"	.50
	RCH-1003	HP-10016	4.97	2½"-8	.51

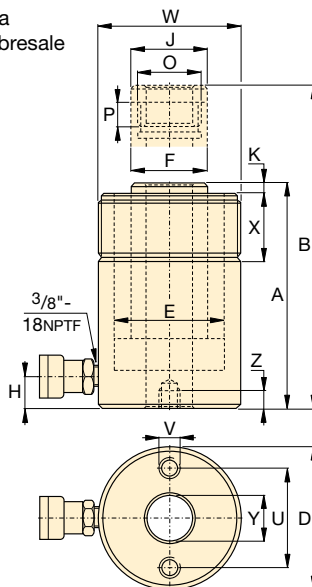


Todos los modelos RCH incluyen silletas huecas lisas (los modelos de 12 toneladas no están equipados con silletas).

Los modelos RCH-121 y RCH-1211 tienen una saliente de 1.88 pulgadas de diámetro que sobresale 0.25 pulgadas de la base.



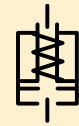
Modelos RCH-120* al RCH-123



Modelos RCH-202 al RCH-1003

* NPT 1/4" (6.35 mm) solamente para RCH-120

Serie RCH



Capacidad:

12-100 toneladas

Carrera:

.31-6.13 pulgadas

Diámetro del orificio central:

.68-3.11 pulgadas

Presión de operación máxima:

10,000 psi

Número de modelo	Dimensiones de los agujeros de montaje de la base (pulg)		
	Círculo de pernos U	Rosca V	Profundidad de la rosca Z
RCH-120	2.00	5/16"-18 UNC	.35
RCH-121	-	-	-
RCH-1211	-	-	-
RCH-123	2.00	5/16"-18 UNC	.50
RCH-202	3.25	3/8"-16 UNC	.37
RCH-206	3.25	3/8"-16 UNC	.37
RCH-302	3.63	3/8"-16 UNC	.55
RCH-306	3.63	3/8"-16 UNC	.55
RCH-603	5.13	1/2"-13 UNC	.55
RCH-606	5.13	1/2"-13 UNC	.55
RCH-1003	7.00	5/8"-11 UNC	.75

Altura del collar A (pulg)	Altura extendido B (pulg)	Diám. externo D (pulg)	Diám. interno del cilindro E (pulg)	Diám. del émbolo F (pulg)	Base a conexión de entrada de avance H (pulg)	Diám. de la silleta J (pulg)	Extensión de la silleta desde el émbolo K (pulg)	Rosca interna del émbolo O (pulg)	Longitud de la rosca del émbolo P (pulg)	Rosca del collar W (pulg)	Longitud de la rosca del collar X (pulg)	Ø del hueco central Y (pulg)	Peso (libras)	Número de modelo
2.19	2.50	2.75	2.13	1.38	.38	-	-	3/4"-16 UN	.63	2 3/4"-16	1.19	.77	3.2	RCH-120
4.75	6.38	2.75	2.13	1.38	.98	-	-	-	-	2 3/4"-16	1.19	.77	6.2	RCH-121*
4.75	6.38	2.75	2.13	1.38	.98	-	-	3/4"-16 UN	.63	2 3/4"-16	1.19	.77	6.2	RCH-1211
7.25	10.25	2.75	2.13	1.38	.98	-	-	-	-	2 3/4"-16	1.19	.77	9.8	RCH-123
6.38	8.38	3.88	2.88	2.13	.75	2.13	.27	1 9/16"-16 UN	.75	3 7/8"-12	1.50	1.06	17	RCH-202*
12.05	18.11	3.88	2.88	2.13	.75	2.13	.27	1 9/16"-16 UN	.75	3 7/8"-12	1.50	1.06	31	RCH-206
7.03	9.53	4.50	3.50	2.50	.85	2.50	.38	1 13/16"-16 UN	.88	4 1/2"-12	1.66	1.31	24	RCH-302*
13.00	19.13	4.50	3.50	2.50	1.00	2.50	.38	1 13/16"-16 UN	.88	4 1/2"-12	1.66	1.31	48	RCH-306
9.75	12.75	6.25	4.88	3.63	1.25	3.61	.50	2 3/4"-16 UN	.75	6 1/4"-12	1.91	2.12	62	RCH-603*
12.75	18.75	6.25	4.88	3.63	1.25	3.61	.50	2 3/4"-16 UN	.75	6 1/4"-12	1.91	2.12	78	RCH-606
10.00	13.00	8.38	6.50	5.00	1.50	4.97	.50	4"-16 UN	1.00	8 3/8"-12	2.38	3.11	132	RCH-1003*

Cilindros de émbolo hueco, serie RRH



▼ De izquierda a derecha: RRH-3010, RRH-1001, RRH-6010



Versatilidad para aplicaciones de prueba, mantenimiento y tensión



Selección de bombas

Un cilindro de doble acción debe ser accionado por una bomba con una válvula de 4 vías.

Página: 123



Manómetros

Reducen el riesgo de sobrecarga al mínimo y garantizan que su equipo brindará un servicio confiable y duradero. Para ver la línea completa de manómetros, consulte la sección "Componentes del sistema".

Página: 131



Silletas

Todos los cilindros de la serie RRH están equipados con silletas lisas. Consulte la tabla de la página siguiente para conocer las silletas roscadas opcionales y obtener toda la información acerca de sus dimensiones.

Página: 29

- Válvulas de alivio que previenen daños en caso de sobrepresión
- Acabado de esmalte horneado para una mayor resistencia a la corrosión
- Roscas del collar para facilitar la fijación de piezas (excepto en los modelos RRH-1001 y RRH-1508)
- Versión de doble acción para una rápida retracción
- Tubo central flotante niquelado que prolonga la vida útil del producto
- Émbolo hueco que permite tanto fuerzas de tiro como de empuje
- Todos los modelos incluyen acoples CR-400 y tapas guardapolvos
- Diafragma limpiador del émbolo que reduce la contaminación y prolonga la vida útil del cilindro

▼ Cilindros de émbolo hueco de doble acción utilizados en sistemas de lanzamiento de puentes.



Capacidad nominal del cilindro (toneladas)	Carrera (pulg)	Número de modelo	Capacidad máxima del cilindro (toneladas)		Área efectiva del cilindro (pulg ²)		Volumen de aceite (pulg ³)	
			Avance	Retracción	Avance	Retracción	Avance	Retracción
30	7.00	RRH-307	36	24	7.22	4.71	50.55	32.99
	10.13	RRH-3010	36	24	7.22	4.71	73.12	47.71
60	3.50	RRH-603	64	42	12.73	8.37	44.57	29.21
	6.50	RRH-606	64	42	12.73	8.37	82.77	54.24
	10.12	RRH-6010	64	42	12.73	8.37	128.94	84.49
100	1.50	RRH-1001	103	68	20.63	13.54	30.94	20.32
	3.00	RRH-1003	103	68	20.63	13.54	61.88	40.64
	6.00	RRH-1006	103	68	20.63	13.54	123.76	81.29
	10.13	RRH-10010	103	68	20.63	13.54	208.84	137.17
150	8.00	RRH-1508	158	80	31.62	15.91	252.97	127.23

Cilindros de émbolo hueco, de doble acción

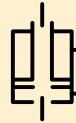


Mangueras

Enerpac ofrece una línea completa de mangueras hidráulicas de gran calidad. Para asegurar la integridad de su sistema, utilice únicamente mangueras hidráulicas Enerpac.

Página: 132

Serie RRH



Capacidad:

30-150 toneladas

Carrera:

1.50-10.13 pulgadas

Diámetro del orificio central:

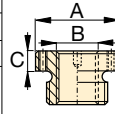
1.31-3.13 pulgadas

Presión de operación máxima:

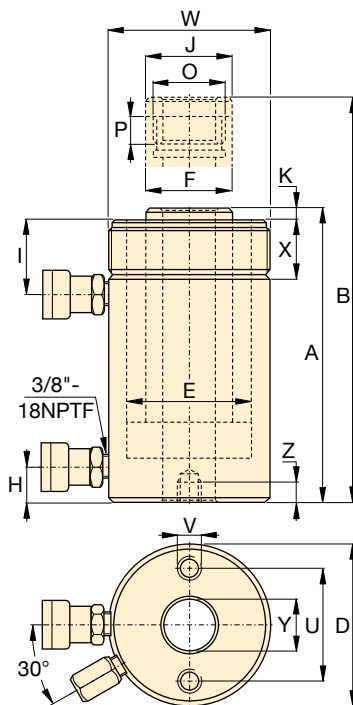
10,000 psi

Silletas Huecas Roscadas Opcionales

Tipo de silleta	No. de modelo del cilindro	No. de modelo de la silleta	Dimensiones de la silleta (pulg)		
			A	B	C
Hueca roscada	RRH-307, 3010	HP-3015	2.49	1 1/4"-7	.38
	RRH-603, 606, 6010	HP-5016	3.61	1 5/8"-5 1/2	.50
	RRH-1001, 1003, RRH-1006, 10010	HP-10016	4.97	2 1/2"-8	.51



Todos los modelos RRH se suministran con silletas huecas lisas.



Dimensiones de los agujeros de montaje de la base (pulg)			
Número de modelo	Círculo de pernos U	Rosca V	Profundidad de la rosca Z
RRH-307	3.63	3/8" - 16	.62
RRH-3010	3.63	3/8" - 16	.62
RRH-603	5.12	1/2" - 13	.55
RRH-606	5.12	1/2" - 13	.55
RRH-6010	5.12	1/2" - 13	.55
RRH-1001	7.00	5/8" - 11	.75
RRH-1003	7.00	5/8" - 11	.75
RRH-1006	7.00	5/8" - 11	.75
RRH-10010	7.00	5/8" - 11	.75
RRH-1508	-	-	-

Altura del collar A (pulg)	Altura extendido B (pulg)	Diám. externo D (pulg)	Diám. interno del cilindro E (pulg)	Diám. del émbolo F (pulg)	Base a conexión de entrada de avance H (pulg)	Parte superior a abertura de retracción I (pulg)	Diám. de la silleta J (pulg)	Extensión de la silleta desde el émbolo K (pulg)	Rosca O (pulg)	Longitud de la rosca del émbolo P (pulg)	Rosca del collar W (pulg)	Longitud de la rosca del collar X (pulg)	Ø o del hueco central Y (pulg)	Peso (libras)	Número de modelo
13.00	20.00	4.50	3.50	2.50	1.00	2.38	2.50	.38	1 13/16"-16	.88	4 1/2"-12	1.66	1.31	48	RRH-307
17.00	27.13	4.50	3.50	2.50	1.00	2.38	2.50	.38	1 13/16"-16	.88	4 1/2"-12	1.66	1.31	60	RRH-3010
9.75	13.25	6.25	4.88	3.63	1.25	2.63	3.61	.50	2 3/4"-16	.75	6 1/4"-12	1.91	2.13	62	RRH-603
12.75	19.25	6.25	4.88	3.63	1.25	2.63	3.61	.50	2 3/4"-16	.75	6 1/4"-12	1.91	2.13	78	RRH-606
17.25	27.38	6.25	4.88	3.63	1.25	2.63	3.61	.50	2 3/4"-16	.75	6 1/4"-12	1.91	2.13	101	RRH-6010
6.50	8.00	8.38	6.50	5.00	1.50	1.75	4.97	.50	4"-16	1.00	-	-	3.13	85	RRH-1001
10.00	13.00	8.38	6.50	5.00	1.50	3.38	4.97	.50	4"-16	1.00	8 3/8"-12	2.38	3.13	135	RRH-1003
13.50	19.50	8.38	6.50	5.00	1.50	3.38	4.97	.50	4"-16	1.00	8 3/8"-12	2.38	3.13	175	RRH-1006
18.13	28.25	8.38	6.50	5.00	1.50	3.38	4.97	.50	4"-16	1.00	8 3/8"-12	2.38	3.13	235	RRH-10010
13.75	21.75	9.75	7.50	6.00	1.50	2.38	5.00	.19	4 1/4"-12	1.00	-	-	3.13	245	RRH-1508