

Cilindros de tiro, serie BRC/BRP

ENERPAC 
POWERFUL SOLUTIONS. GLOBAL FORCE.

▼ De izquierda a derecha: BRC-25, BRC-46, BRP-306, BRP-606, BRP-106C



Lo máximo en potencia de tracción



Manómetros

Reducen el riesgo de sobrecarga al mínimo y garantizan que su equipo brindará un servicio confiable y duradero. Para ver la línea completa de manómetros,

consulte la sección "Componentes del sistema".

Página: 131



Acoplamientos y accesorios

Las unidades BRC-25 y BRC-46 tienen roscas en la base, el collar y el émbolo para fijar una serie de acoplamientos y accesorios opcionales, tales como cadenas, silletas y tubos de extensión.

Página: 187

- Construcción de aleación de acero de alta resistencia
- Protección del émbolo contra expulsiones para evitar sobreextensiones
- El émbolo con cromado duro prolonga su vida útil
- Acabado de esmalte horneado para una mayor resistencia a la corrosión
- Todos los modelos incluyen acople CR-400 y tapa guardapolvo
- Diafragma limpiador del émbolo que reduce la contaminación y prolonga la vida útil del cilindro
- Retorno por resorte de simple acción
- Eslabones reemplazables en modelos BRP

▼ La Construcción Naval, la soldadura y los cilindros de tiro Enerpac van de la mano.



▼ Con el fin de levantar un mástil con una carga y colocarlo en su lugar se utilizaron cilindros BRP para tensar los cables de soporte.



Cilindros de tiro, de simple acción

Dimensiones de montaje del cilindro BRC (pulg)				
Número de modelo	Agujero de montaje de la base	Rosca del collar	Longitud de la rosca del collar	Longitud de la rosca de montaje Z
	V	W	X	Z
BRC-25	3/4"-14 NPT	1 1/2"-16 UN	.98	.67
BRC-46	1 1/4"-11 1/2" NPT	2 1/4"-14 UN	1.06	.98
BRC-106	M30 x 2	M85 x 2	1.02	.98

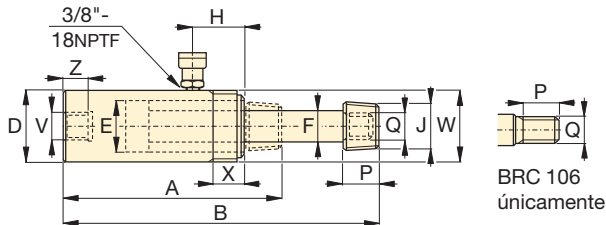
Serie
BRC
BRP



Capacidad:
2.5-60 toneladas

Carrera:
5.00-6.00 pulgadas

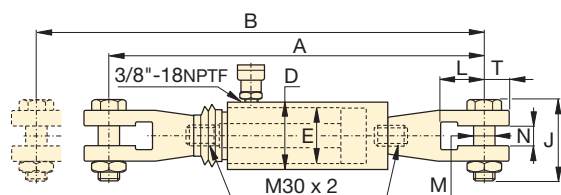
Presión de operación máxima:
10,000 psi



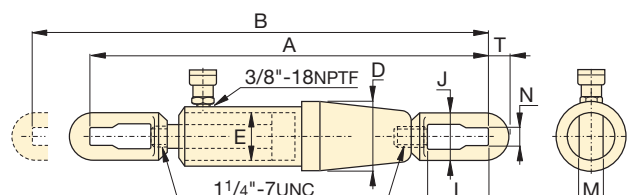
BRC 106 únicamente

BRC-25 a BRC-106

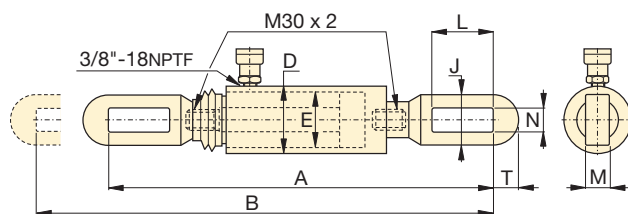
Capacidad del cilindro (toneladas) [máxima]	Carrera (pulg)	Número de modelo	Área efectiva del cilindro (pulg²)	Volumen de aceite (pulg³)	Altura del collar A (pulg)	Altura extendido B (pulg)	Diám. externo D (pulg)	Diám. interno del cilindro E (pulg)	Diám. del émbolo F (pulg)	Parte de arriba a toma de entrada H (pulg)	Diámetro de la silleta J (pulg)	Longitud de la rosca del émbolo P (pulg)	Rosca externa del émbolo Q	Peso (libras)
2.5 [2.7]	5.00	BRC-25	.55	2.76	10.44	15.44	1.89	1.13	.75	1.77	3/4"-14 NPT	1.13	1 1/16"-24	4
5 [5.6]	5.50	BRC-46	1.13	6.21	11.88	17.38	2.25	1.69	1.19	1.69	1 1/4"-11 1/2" NPT	1.25	1 3/16"-16	10
10 [11.6]	5.95	BRC-106	2.32	13.80	11.38	17.33	3.35	2.13	1.25	1.57	-	1.02	M30x2	21



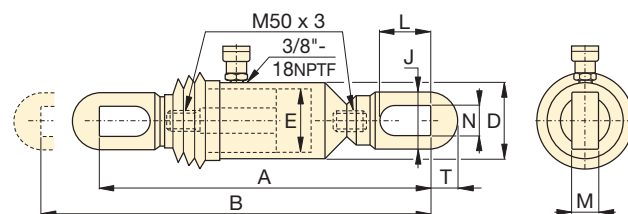
BRP-106C



BRP-306



BRP-106L



BRP-606

Capacidad del cilindro (toneladas) [máxima]	Carrera (pulg)	Número de modelo	Área efectiva del cilindro (pulg²)	Volumen de aceite (pulg³)	Altura del collar A (pulg)	Altura extendido B (pulg)	Diámetro externo D (pulg)	Diám. interno del cilindro E (pulg)	Altura del eslabón J (pulg)	Apertura del eslabón L (pulg)	Espesor del eslabón M (pulg)	Ancho del eslabón N (pulg)	Apertura a extremo del eslabón T (pulg)	Peso (libras)
10 [11.6]	5.91	BRP-106C	2.45	14.58	23.66	29.57	3.35	2.13	4.13	3.43	1.18	1.38	1.28	34
	5.91	BRP-106L	2.45	14.58	22.87	28.78	3.35	2.13	2.52	4.69	0.87	1.34	1.26	29
30 [36.1]	6.10	BRP-306	7.19	43.63	43.71	49.71	5.39	3.50	4.49	6.10	1.38	1.70	2.17	139
60 [58.8]	6.00	BRP-606	11.17	67.02	28.28	34.28	5.51	4.33	5.12	5.93	1.58	1.89	2.56	129

Nota: los modelos BRP-106C, BRP-106L y BRP-606 están provistos de fuelles de goma para proteger al vástago.