

## Cilindros DUO Serie RC, simple acción

**ENERPAC**  
POWERFUL SOLUTIONS. GLOBAL FORCE.

▼ De izquierda a derecha: RC-506, RC-50, RC-2510, RC-154, RC-10010, RC-55, RC-1010



## El estándar de la industria de cilindros de uso general



### Silletas

Todos los cilindros RC (excepto RC-50, 101) están equipados con silletas ranuradas extraíbles endurecidas. Si desea consultar sobre las silletas inclinables y lisas, vea la página de accesorios de la serie RC.

Página: 10



### Placas base

Para asegurar la estabilidad de los cilindros en aplicaciones de levantamiento de peso, se encuentran disponibles placas base para cilindros RC de 10, 25 y 50 toneladas.

Página: 10



### Accesorios especiales

Para brindar una solución a cualquier tipo de problemas en su aplicación, ponemos a su disposición accesorios especiales para los cilindros RC de 5, 10 y 25 toneladas.

Página: 187

- Diseño de cojinete GR2 exclusivo, reduce el desgaste y extiende la duración
- Las roscas del collar y del émbolo, así como los orificios de montaje en la base facilitan la fijación de piezas (en la mayoría de los modelos)
- Diseñado para usarse en cualquier posición
- La aleación de acero de alta resistencia ofrece mayor durabilidad
- Protector de rosca del cilindro rediseñado para facilitar el uso
- Resorte pretensado para trabajo pesado que mejora la velocidad de retracción
- Acabado de esmalte horneado para una mayor resistencia a la corrosión
- Todos los modelos incluyen acople CR-400 y tapa guardapolvo
- Diafragma limpiador que reduce la contaminación, extendiendo la duración del cilindro

▼ Para reestabilizar la cimentación fue necesario elevar, nivelar y apoyar estructuralmente el silo de 308 toneladas. A un soporte en la parte superior de cada pilar de acero se acoplaron cilindros hidráulicos de 25 toneladas de la serie RC. Accionados por una bomba clase Z, los cilindros hidráulicos aplicaron 20 toneladas de fuerza en cada posición para elevar el silo dos pulgadas.



▼ Los accesorios de montaje para los cilindros RC incrementan notablemente la gama de aplicaciones (disponibles para cilindros de 5, 10, 15 y 25 toneladas).



## Cilindros de uso general, de simple acción



### Tecnología de cojinete GR2

El exclusivo GR2 es un diseño único de cojinete en los cilindros de DUO de la Serie RC los cuales absorben los esfuerzos de carga excéntrica para proteger a su cilindro contra abrasión, sobre-extensión o expulsión y atascamientos del émbolo o expansión en el extremo superior. Como resultado, los cilindros DUO de la Serie RC brindan operación duradera y sin problemas.

### ▼ TABLA DE SELECCIÓN RÁPIDA

Para obtener la información técnica completa, vea la página siguiente.

Capacidad del cilindro toneladas (máxima)	Carrera (pulg)	Número de modelo	Área efectiva del cilindro (pulg <sup>2</sup> )	Volumen de aceite (pulg <sup>3</sup> )	Altura retraído (pulg)	Peso (libras)
5 (4.9)	.63	RC-50**	.99	.62	1.63	2.2
	1.00	RC-51	.99	.99	4.34	2.3
	3.11	RC-53	.99	2.98	6.50	3.3
	5.00	RC-55*	.99	4.97	8.50	4.1
	7.00	RC-57	.99	6.96	10.75	5.3
	9.13	RC-59	.99	9.07	12.75	6.1
10 (11.2)	1.00	RC-101	2.24	2.24	3.53	4.0
	2.13	RC-102*	2.24	4.75	4.78	5.1
	4.13	RC-104	2.24	9.23	6.75	7.2
	6.13	RC-106*	2.24	13.70	9.75	9.8
	8.00	RC-108	2.24	17.89	11.75	12.0
	10.13	RC-1010*	2.24	22.65	13.75	14.0
	12.00	RC-1012	2.24	26.84	15.75	15.0
	14.00	RC-1014	2.24	31.31	17.75	18.0
15 (15.7)	1.00	RC-151	3.14	3.14	4.88	7.2
	2.00	RC-152	3.14	6.28	5.88	9.0
	4.00	RC-154*	3.14	12.57	7.88	11.0
	6.00	RC-156*	3.14	18.85	10.69	15.0
	8.00	RC-158	3.14	25.13	12.69	18.0
	10.00	RC-1510	3.14	31.42	14.69	21.0
	12.00	RC-1512	3.14	37.70	16.69	24.0
	14.00	RC-1514	3.14	43.98	18.69	26.0
25 (25.8)	1.00	RC-251	5.16	5.16	5.50	13.0
	2.00	RC-252*	5.16	10.31	6.50	14.0
	4.00	RC-254*	5.16	20.63	8.50	18.0
	6.25	RC-256*	5.16	32.23	10.75	22.0
	8.25	RC-258	5.16	42.55	12.75	27.0
	10.25	RC-2510	5.16	52.86	14.75	31.0
	12.25	RC-2512	5.16	63.18	16.75	36.0
	14.25	RC-2514*	5.16	73.49	18.75	39.0
30 (32.4)	8.25	RC-308	6.49	53.56	15.25	40.0
50 (55.2)	2.00	RC-502	11.04	22.09	6.94	33.0
	4.00	RC-504	11.04	44.18	8.94	42.0
	6.25	RC-506*	11.04	69.03	11.13	51.0
	13.25	RC-5013	11.04	146.34	18.13	83.0
75 (79.5)	6.13	RC-756	15.90	97.41	11.25	65.0
	13.13	RC-7513	15.90	208.74	19.38	130.0
100 (103.1)	6.63	RC-1006	20.63	136.67	14.06	130.0
	10.25	RC-10010	20.63	211.45	17.69	160.0

\* Disponible como conjunto. Vea la nota en esta página.

\*\* El cilindro RC-50 no tiene silleta acanalada desmontable ni rosca del collar.

### Serie RC



Capacidad:

**5-100 toneladas**

Carrera:

**0.63-14.25 pulgadas**

Presión de operación máxima:

**10,000 psi**



### SEGURIDAD PRIMERO

Los valores de carga y carrera del fabricante representan los límites máximos de seguridad. ¡Las buenas prácticas recomiendan usar sólo el 80% de esos valores!

Página: 274



### Cilindros de simple acción, serie RAC

Cilindros livianos de aluminio con resortes de retorno para uso general.

Página: 12



Los cilindros RC-DUO mantienen las dimensiones externas para uso con portapiezas existentes.

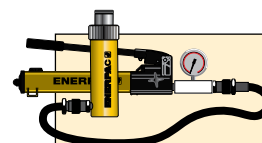


### Manómetros

Enerpac ofrece una línea completa de mangueras hidráulicas de alta calidad. Para ver la línea completa

de manómetros, consulte la sección "Componentes del sistema".

Página: 117

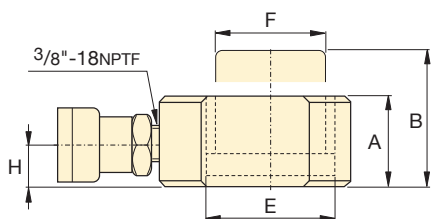
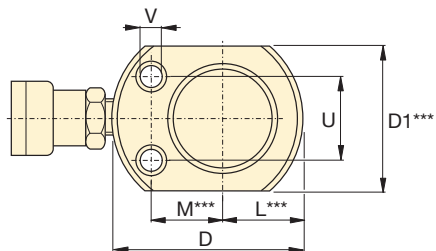


### Conjuntos de bomba y cilindro

Para facilitar los pedidos, los cilindros marcados con un \* están disponibles como conjuntos (cilindro, manómetro, acoples, manguera y bomba).

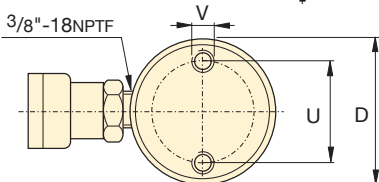
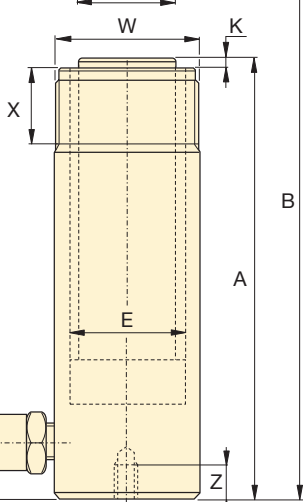
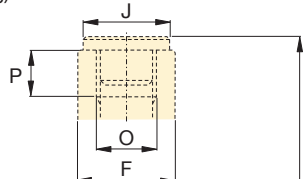
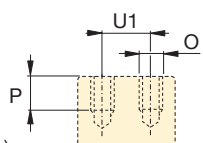
Página: 52

# Cilindros DUO Serie RC, simple acció

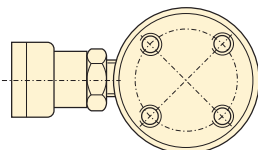


RC-50

Únicamente para el RC-101 (U1 = 0.75 pulg)



Modelos RC-51 a RC-5013



Modelos RC-1006 y RC-10010

**Tabla de velocidades**  
 Para determinar la velocidad aproximada de su cilindro, consulte la tabla de velocidades de los cilindros Enerpac en las "Páginas Amarillas".  
 Página: **283**

◀ Para conocer todas las características, consulte la página 6.

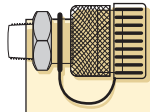
Capacidad del cilindro (toneladas (máxima))	Carrera (pulg)	Número de modelo	Área efectiva del cilindro (pulg <sup>2</sup> )	Volumen de aceite (pulg <sup>3</sup> )	Altura retraído A (pulg)	Altura extendido B (pulg)	Diám. exterior D (pulg)
5 (4.9)	.63	RC-50**	.99	.62	1.63	2.25	2.31
	1.00	RC-51	.99	.99	4.34	5.34	1.50
	3.00	RC-53	.99	2.98	6.50	9.50	1.50
	5.00	RC-55*	.99	4.97	8.50	13.50	1.50
	7.00	RC-57	.99	6.96	10.75	17.75	1.50
	9.13	RC-59	.99	9.07	12.75	21.88	1.50
10 (11.2)	1.00	RC-101	2.24	2.24	3.53	4.53	2.25
	2.13	RC-102*	2.24	4.75	4.78	6.91	2.25
	4.13	RC-104	2.24	9.23	6.75	10.88	2.25
	6.13	RC-106*	2.24	13.70	9.75	15.88	2.25
	8.00	RC-108	2.24	17.89	11.75	19.75	2.25
	10.13	RC-1010*	2.24	22.65	13.75	23.88	2.25
	12.00	RC-1012	2.24	26.84	15.75	27.75	2.25
15 (15.7)	1.00	RC-151	3.14	3.14	4.88	5.88	2.75
	2.00	RC-152	3.14	6.28	5.88	7.88	2.75
	4.00	RC-154*	3.14	12.57	7.88	11.88	2.75
	6.00	RC-156*	3.14	18.85	10.69	16.69	2.75
	8.00	RC-158	3.14	25.13	12.69	20.69	2.75
	10.00	RC-1510	3.14	31.42	14.69	24.69	2.75
	12.00	RC-1512	3.14	37.70	16.69	28.69	2.75
25 (25.8)	1.00	RC-251	5.16	5.16	5.50	6.50	3.38
	2.00	RC-252*	5.16	10.31	6.50	8.50	3.38
	4.00	RC-254*	5.16	20.63	8.50	12.50	3.38
	6.25	RC-256*	5.16	32.23	10.75	17.00	3.38
	8.25	RC-258	5.16	42.55	12.75	21.00	3.38
	10.25	RC-2510	5.16	52.86	14.75	25.00	3.38
	12.25	RC-2512	5.16	63.18	16.75	29.00	3.38
30 (32.4)	8.25	RC-308	6.51	53.56	15.25	23.50	4.00
	2.00	RC-502	11.04	22.09	6.94	8.94	5.00
50 (55.2)	4.00	RC-504	11.04	44.18	8.94	12.94	5.00
	6.25	RC-506*	11.04	69.03	11.13	17.38	5.00
	13.25	RC-5013	11.04	146.34	18.13	31.38	5.00
75 (79.5)	6.13	RC-756	15.90	97.41	11.25	17.38	5.75
	13.13	RC-7513	15.90	208.74	19.38	32.50	5.75
100 (103.1)	6.63	RC-1006	20.63	136.67	14.06	20.69	7.00
	10.25	RC-10010	20.63	211.45	17.69	27.94	7.00

\* Disponible como conjunto. Consulte la página 52.

\*\* El cilindro RC-50 no tiene sileta acanalada desmontable ni rosca del collar.

\*\*\* D1 = 1.63 pulg, L = 0.81 pulg, M = 1.00 pulg

## Cilindros de uso general, de simple acción



### ¡Acoples incluidos!

Todos los modelos incluyen los acoples CR-400. Compatibles con todas las mangueras de la serie HC.

Capacidad:

**5-100 toneladas**

Carrera:

**0.63-14.25 pulgadas**

Presión máxima de servicio:

**10,000 psi**

Serie  
**RC**



Diámetro interno del cilindro E (pulg)	Diámetro del émbolo F (pulg)	Base a conexión de entrada de avance H (pulg)	Diám. de la silleta J (pulg)	Extensión de la silleta desde el émbolo K (pulg)	Rosca interna del émbolo O (pulg)	Longitud de la rosca del émbolo P (pulg)	Orificios de montaje en la base			Rosca del collar W (pulg)	Longitud de la rosca del collar X (pulg)	Peso (libras)	Número de modelo
							Círculo de pernos U (pulg)	Rosca V (pulg)	Profundidad de la rosca Z (pulg)				
1.13	1.00	.75	**	**	**	**	1.13	.22	—	—	—	2.2	RC-50**
1.13	1.00	.75	1.00	.25	3/4"-16	.56	1.00	1/4"-20UN	.56	1 1/2"-16	1.13	2.3	RC-51
1.13	1.00	.75	1.00	.25	3/4"-16	.56	1.00	1/4"-20UN	.56	1 1/2"-16	1.13	3.3	RC-53
1.13	1.00	.75	1.00	.25	3/4"-16	.56	1.00	1/4"-20UN	.56	1 1/2"-16	1.13	4.1	RC-55*
1.13	1.00	.75	1.00	.25	3/4"-16	.63	1.00	1/4"-20UN	.56	1 1/2"-16	1.13	5.3	RC-57
1.13	1.00	.75	1.00	.25	3/4"-16	.63	1.00	1/4"-20UN	.56	1 1/2"-16	1.13	6.1	RC-59
1.69	1.50	.75	—	—	#10-24UN	.25	1.56	5/16"-18UN	.50	2 1/4"-14	1.06	4.0	RC-101
1.69	1.50	.75	1.38	.25	1"-8	.75	1.56	5/16"-18UN	.50	2 1/4"-14	1.13	5.1	RC-102*
1.69	1.50	.75	1.38	.25	1"-8	.75	1.56	5/16"-18UN	.50	2 1/4"-14	1.06	7.2	RC-104
1.69	1.50	.75	1.38	.25	1"-8	.75	1.56	5/16"-18UN	.50	2 1/4"-14	1.13	9.8	RC-106*
1.69	1.50	.75	1.38	.25	1"-8	.75	1.56	5/16"-18UN	.50	2 1/4"-14	1.06	12	RC-108
1.69	1.50	.75	1.38	.25	1"-8	.75	1.56	5/16"-18UN	.50	2 1/4"-14	1.13	14	RC-1010*
1.69	1.50	.75	1.38	.25	1"-8	.75	1.56	5/16"-18UN	.50	2 1/4"-14	1.06	15	RC-1012
1.69	1.50	.75	1.38	.25	1"-8	.75	1.56	5/16"-18UN	.50	2 1/4"-14	1.06	18	RC-1014
2.00	1.63	.75	1.50	.38	1"-8	1.00	1.88	3/8"-16UN	.50	2 3/4"-16	1.19	7.2	RC-151
2.00	1.63	.75	1.50	.38	1"-8	1.00	1.88	3/8"-16UN	.50	2 3/4"-16	1.19	9	RC-152
2.00	1.63	.75	1.50	.38	1"-8	1.00	1.88	3/8"-16UN	.50	2 3/4"-16	1.19	11	RC-154*
2.00	1.63	1.00	1.50	.38	1"-8	1.00	1.88	3/8"-16UN	.50	2 3/4"-16	1.19	15	RC-156*
2.00	1.63	1.00	1.50	.38	1"-8	1.00	1.88	3/8"-16UN	.50	2 3/4"-16	1.19	18	RC-158
2.00	1.63	1.00	1.50	.38	1"-8	1.00	1.88	3/8"-16UN	.50	2 3/4"-16	1.19	21	RC-1510
2.00	1.63	1.00	1.50	.38	1"-8	1.00	1.88	3/8"-16UN	.50	2 3/4"-16	1.19	24	RC-1512
2.00	1.63	1.00	1.50	.38	1"-8	1.00	1.88	3/8"-16UN	.50	2 3/4"-16	1.19	26	RC-1514
2.56	2.25	1.00	2.00	.41	1 1/2"-16	1.00	2.31	1/2"-13UN	.75	3-12	1.94	13	RC-251
2.56	2.25	1.00	2.00	.41	1 1/2"-16	1.00	2.31	1/2"-13UN	.75	3 5/16"-12	1.94	14	RC-252*
2.56	2.25	1.00	2.00	.41	1 1/2"-16	1.00	2.31	1/2"-13UN	.75	3 5/16"-12	1.94	18	RC-254*
2.56	2.25	1.00	2.00	.41	1 1/2"-16	1.00	2.31	1/2"-13UN	.75	3 5/16"-12	1.94	22	RC-256*
2.56	2.25	1.00	2.00	.41	1 1/2"-16	1.00	2.31	1/2"-13UN	.75	3 5/16"-12	1.94	27	RC-258
2.56	2.25	1.00	2.00	.41	1 1/2"-16	1.00	2.31	1/2"-13UN	.75	3 5/16"-12	1.94	31	RC-2510
2.56	2.25	1.00	2.00	.41	1 1/2"-16	1.00	2.31	1/2"-13UN	.75	3 5/16"-12	1.94	36	RC-2512
2.56	2.25	1.00	2.00	.41	1 1/2"-16	1.00	2.31	1/2"-13UN	.75	3 5/16"-12	1.94	39	RC-2514*
2.88	2.25	2.25	2.00	.41	1 1/2"-16	1.00	—	—	—	3 5/16"-12	1.94	40	RC-308
3.75	3.13	1.31	2.81	.11	—	—	3.75	1/2"-13UN	.75	5"-12	2.19	33	RC-502
3.75	3.13	1.31	2.81	.11	—	—	3.75	1/2"-13UN	.75	5"-12	2.19	42	RC-504
3.75	3.13	1.38	2.81	.11	—	—	3.75	1/2"-13UN	.75	5"-12	2.19	51	RC-506*
3.75	3.13	1.38	2.81	.11	—	—	3.75	1/2"-13UN	.75	5"-12	2.19	83	RC-5013
4.50	3.75	1.19	2.81	.23	—	—	—	—	—	5 3/4"-12	1.75	65	RC-756
4.50	3.75	1.19	2.81	.23	—	—	—	—	—	5 3/4"-12	1.75	130	RC-7513
5.13	4.13	1.63	2.81	.11	—	—	5.50	3/4"-10UN	1.00	6 7/8"-12	1.75	130	RC-1006
5.13	4.13	1.63	2.81	.11	—	—	5.50	3/4"-10UN	1.00	6 7/8"-12	1.75	160	RC-10010