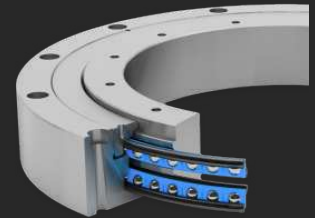


# Coronas giratorias de acero de doble hilera, áltamente dinámica

## Tipo LVC



Las pistas giratorias de doble fila LVC son adecuadas para velocidades circunferenciales máximas. Una excelente dinámica y una muy baja resistencia a la rotación son las características sobresalientes de este tipo.

### Descripción

Las coronas Franke tipo LVC son coronas de giro de acero, diseñadas con doble hilera angular de bolas como rodamiento interno. Las Franke LVC Son adecuadas para las más altas velocidades circunferenciales más altas. Convencen por una capacidad dinámica muy elevada y una resistencia rotacional muy baja. Los rodamientos de bolas de contacto angular de doble hilera en disposición de 4 puntos vienen precargados. Son insensibles a golpes y vibraciones. La baja resistencia rotacional y el par de arranque mínimo reducen la potencia de accionamiento requerida. Debido a los bajos coeficientes de fricción, las coronas tipo LVC funcionan casi sin mantenimiento y consiguen una larga vida útil.

### Características

Funcionamiento silencioso	● ● ● ● ●
Resiliencia	● ● ● ●
Velocidad rotacional	● ● ● ● ●
Rigidez	● ● ● ●
Peso	● ●
Precio	● ●

### Datos técnicos

#### Material

Anillo interno/externo: C45N

Pistas de rodamientos de bolas: Acero cromo-silicio endurecido y templado,

Elementos rotatorios: Acero laminado endurecido para rodamientos,

Jaula: Poliamida o Poliuretano termoplástico

Sellado: NBR

#### Temperatura operativa para el funcionamiento

-20 °C a +80 °C, a corto plazo hasta +100 °C

#### Velocidad periférica

Máximo 20 m/s

#### Lubricante

Shell Gadus S3 V220 C2

#### Relubricación

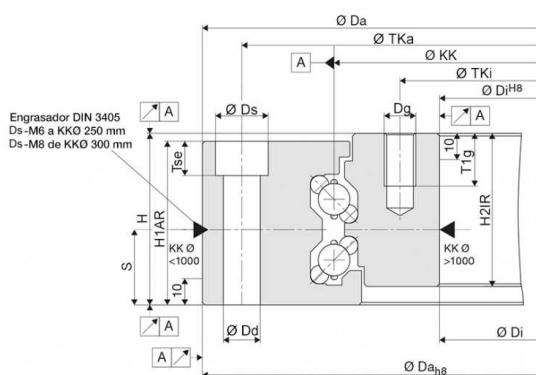
A través de engrasadores según DIN 3405

Coronas giratorias de acero  
de doble hilera, áltamente dinámica  
Tipo LVC

Innovation in Motion



Tablas de datos



LVC Tabla parte 1

Nombre	Ø mm	Dimensiones mm												Ajuste por anillo
		Ds	Dd	H	H1AR	H2IR	Dg	Tse	T1g	Da <sub>h8</sub>	Di <sup>H8</sup>	Tka	TKi	
LVC-0100	100	11	6,6	34	33	33	M 6	6,8	10	150	50	135	65	6x
LVC-0150	150	11	6,6	34	33	33	M 6	6,8	10	200	100	185	115	6x
LVC-0200	200	11	6,6	34	33	33	M 6	6,8	10	250	150	235	165	8x
LVC-0250	250	11	6,6	34	33	33	M 6	6,8	10	300	200	285	215	10x
LVC-0300	300	18	11,0	57	54	50	M 10	11,0	15	380	230	355	255	12x
LVC-0350	350	18	11,0	57	54	50	M 10	11,0	15	430	280	405	305	14x
LVC-0400	400	18	11,0	57	54	50	M 10	11,0	15	480	330	455	355	14x
LVC-0450	450	18	11,0	57	54	50	M 10	11,0	15	530	380	505	405	14x
LVC-0500	500	20	14,0	65	62	58	M 12	13,0	20	600	420	570	450	14x
LVC-0600	600	20	14,0	65	62	58	M 12	13,0	20	700	520	670	550	16x
LVC-0700	700	20	14,0	65	62	58	M 12	13,0	20	800	620	770	650	22x
LVC-0800	800	20	14,0	65	62	58	M 12	13,0	20	900	720	870	750	24x
LVC-0900	900	20	14,0	65	62	58	M 12	13,0	20	1000	820	970	850	24x
LVC-1000	1000	20	14,0	65	62	58	M 12	13,0	20	1100	920	1070	950	26x
LVC-1200	1200	26	18,0	69	67	61	M 16	17,5	25	1300	1085	1265	1130	30x
LVC-1400	1400	26	18,0	69	67	61	M 16	17,5	25	1500	1285	1465	1330	36x
LVC-1600	1600	26	18,0	84	82	76	M 16	17,5	25	1730	1470	1685	1515	42x
LVC-1800	1800	26	18,0	84	82	76	M 16	17,5	25	1930	1670	1885	1715	46x

Coronas giratorias de acero  
de doble hilera, áltamente dinámica  
Tipo LVC

Innovation in Motion



## LVC Tabla parte 2

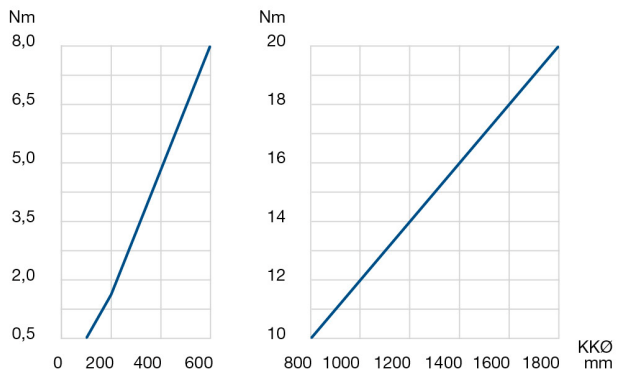
Nombre	Ø mm	Capacidad de carga kN				Estat. M. kNm	Peso kg	Nº de pedido	Disponibilidad
		C <sub>0a</sub>	C <sub>0r</sub>	C <sub>a</sub>	C <sub>r</sub>				
LVC-0100	100	53	25	11	10	1	3,7	97168A	
LVC-0150	150	80	38	13	11	3	5,6	97169A	
LVC-0200	200	155	73	21	18	7	7,4	97170A	
LVC-0250	250	195	92	22	19	11	9,2	97171A	
LVC-0300	300	254	120	28	24	18	27,7	94154A	
LVC-0350	350	296	140	30	26	24	32,2	97173A	
LVC-0400	400	338	159	31	27	32	36,7	94155A	
LVC-0450	450	381	179	33	28	40	41,2	97175A	
LVC-0500	500	636	299	53	46	75	63,7	97176A	
LVC-0600	600	763	359	56	49	108	76,2	97177A	
LVC-0700	700	890	419	60	52	147	88,6	97178A	
LVC-0800	800	1017	479	63	54	191	101,1	97179A	
LVC-0900	900	1144	538	65	57	242	113,6	97180A	
LVC-1000	1000	1277	601	68	59	300	126,0	97181A	
LVC-1200	1200	1531	720	73	63	432	192,6	97182A	
LVC-1400	1400	1791	843	77	67	590	224,7	97183A	
LVC-1600	1600	2045	962	81	70	770	389,0	97184A	
LVC-1800	1800	2305	1085	85	73	976	437,4	97185A	

Coronas giratorias de acero  
de doble hilera, áltamente dinámica  
Tipo LVC

Innovation in Motion



Resistencia rotativa



Precisión de la desviación radial y axial

