

¿Qué ocurre si falla el aire?



## Cilindros de línea redonda ISO

Al incluir actuadores neumáticos en aplicaciones que requieren poca fuerza, muchos constructores de maquinaria tienden a elegir un producto simple “de línea redonda”. El más común de ellos es el actuador diseñado según ISO 6432, un estándar dimensional que asegura la intercambiabilidad entre fabricantes.

Varias características diferencian a la gama de cilindros de línea redonda ISO de la competencia:

- > IMI Precision Engineering utiliza un cierre de baja fricción tipo “Z” respaldando tanto las aplicaciones a alta como baja velocidad, con una vida útil de hasta 10 millones de ciclos

Más información en [www.imi-precision.com](http://www.imi-precision.com)

¿La carga es demasiado pesada?



- > El actuador estándar es totalmente no corrosible en aplicaciones estándar. Para entornos más arduos, puede elegir una versión inoxidable
- > Si está buscando una solución más especializada y económica, elija entre los vástagos dobles o no rotativos, añada un bloqueo, seleccione entre distintos tipos de tapas finales para ahorrar espacio, agregue un bloque guía para mejorar la capacidad de carga, o instale juntas para alta temperatura
- > Utiliza el interruptor estándar serie M/50 de IMI Norgren (reed o estado sólido) virtualmente para toda la gama de actuadores de IMI Precision Engineering

¿Algo más compacto?



Engineering GREAT Solutions

 IMI NORGREN

# CILINDROS DE LÍNEA REDONDA ISO

RM/8000/M Doble efecto, ISO 6432 – Ø 10 ... 25 mm

- Perfecto para aplicaciones con fuerzas entre pequeñas y medianas
- Las juntas "Z" de baja fricción ofrecen tanto altas como bajas velocidades de trabajo y una vida útil extremadamente larga
- La unidad es totalmente no corrosible reduciendo la necesidad de una costosa protección para ambientes más agresivos
- Tres tipos de tapas finales a elegir, así como otras variantes técnicas, que permiten un uso más amplio de los productos estándar.

## Datos técnicos

**Fluido:**  
Aire comprimido filtrado, lubricado o no lubricado.

**Funcionamiento:**  
Doble efecto con émbolo magnético y amortiguación elástica

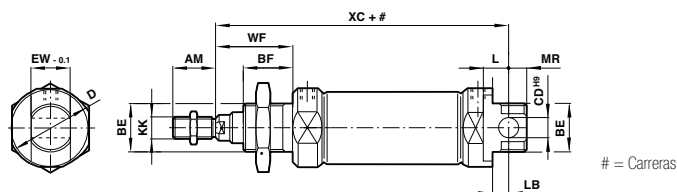
**Presión de trabajo:**  
1 ... 10 bar

**Temperatura ambiente:**  
-10°C ... +80°C máx.

El suministro de aire debe estar lo suficientemente seco para evitar la formación de hielo a temperaturas inferiores a los +2°C



## Dimensiones



Dia. Ø	AM	BE	BF	Ø CD <sub>H9</sub>	ØD	EW <sub>0.1</sub>	KK	L	LB	MR	WF	XC
10	12	M12x1,25	12	4	16,5	7,9	M4	6	2	8	16	64
12	16	M16x1,5	17	6	21	11,9	M6	9	3	8	22	75
16	16	M16x1,5	17	6	21	11,9	M6	9	4	7	22	82
20	20	M22x1,5	20	8	30	15,9	M8	12	3	11	24	95
25	22	M22x1,5	22	8	30	15,9	M10x1,25	12	7	9	28	104



## PRODUCT LINK

### Válvulas

A pesar de sus distintos diámetros y longitudes de carrera, gracias a las mejoras en la tecnología de válvulas sólo se requiere una válvula 1/8" para accionar toda esta gama de actuadores. Busque nuestra serie V60 en la página 79 para más información sobre la solución más simple, o hable con su Equipo Express si tiene requisitos más complejos



## PRODUCT PLUS

### Fijaciones AK...

Una mala alineación durante el funcionamiento es la causa más común del fallo del actuador, lo que puede resultar en costosas paradas de la maquinaria. Instalar una prolongación del vástago articulada (tipo AK) entre el vástago y la máquina garantizará un funcionamiento correcto y costes mucho más reducidos que los de una avería!









## CILINDROS DE LÍNEA REDONDA ISO

RM/8000/M Doble efecto, ISO 6432 – Ø 10 ... 25 mm

## ● Modelos

## Accesorios

Amortiguación elástica Modelo	Dia. Ø	Carreras	Conexión	Vástago Ø	Interruptor reed con cable de 5 m. integrado	Interruptor magnético ≥15 mm Carrera	Banjo regulador de caudal	Racor recto	Codo
									
RM/8010/M/10	10	10	M5	4	M/50/LSU/5V	–	C0K510405	C02250405	C02470405
RM/8010/M/25	10	25	M5	4	M/50/LSU/5V	QM/33/010/22	C0K510405	C02250405	C02470405
RM/8010/M/40	10	40	M5	4	M/50/LSU/5V	QM/33/010/22	C0K510405	C02250405	C02470405
RM/8010/M/50	10	50	M5	4	M/50/LSU/5V	QM/33/010/22	C0K510405	C02250405	C02470405
RM/8010/M/80	10	80	M5	4	M/50/LSU/5V	QM/33/010/22	C0K510405	C02250405	C02470405
RM/8010/M/100	10	100	M5	4	M/50/LSU/5V	QM/33/010/22	C0K510405	C02250405	C02470405
RM/8012/M/10	12	10	M5	6	M/50/LSU/5V	–	C0K510405	C02250405	C02470405
RM/8012/M/25	12	25	M5	6	M/50/LSU/5V	QM/33/012/22	C0K510405	C02250405	C02470405
RM/8012/M/40	12	40	M5	6	M/50/LSU/5V	QM/33/012/22	C0K510405	C02250405	C02470405
RM/8012/M/50	12	50	M5	6	M/50/LSU/5V	QM/33/012/22	C0K510405	C02250405	C02470405
RM/8012/M/80	12	80	M5	6	M/50/LSU/5V	QM/33/012/22	C0K510405	C02250405	C02470405
RM/8012/M/100	12	100	M5	6	M/50/LSU/5V	QM/33/012/22	C0K510405	C02250405	C02470405
RM/8016/M/10	16	10	M5	6	M/50/LSU/5V	–	C0K510405	C02250405	C02470405
RM/8016/M/25	16	25	M5	6	M/50/LSU/5V	QM/33/016/22	C0K510405	C02250405	C02470405
RM/8016/M/40	16	40	M5	6	M/50/LSU/5V	QM/33/016/22	C0K510405	C02250405	C02470405
RM/8016/M/50	16	50	M5	6	M/50/LSU/5V	QM/33/016/22	C0K510405	C02250405	C02470405
RM/8016/M/80	16	80	M5	6	M/50/LSU/5V	QM/33/016/22	C0K510405	C02250405	C02470405
RM/8016/M/100	16	100	M5	6	M/50/LSU/5V	QM/33/016/22	C0K510405	C02250405	C02470405
RM/8016/M/125	16	125	M5	6	M/50/LSU/5V	QM/33/016/22	C0K510405	C02250405	C02470405
RM/8016/M/160	16	160	M5	6	M/50/LSU/5V	QM/33/016/22	C0K510405	C02250405	C02470405
RM/8016/M/200	16	200	M5	6	M/50/LSU/5V	QM/33/016/22	C0K510405	C02250405	C02470405
RM/8020/M/10	20	10	G1/8	8	M/50/LSU/5V	–	C0K510618	C02250618	C02470618
RM/8020/M/25	20	25	G1/8	8	M/50/LSU/5V	QM/33/020/22	C0K510618	C02250618	C02470618
RM/8020/M/40	20	40	G1/8	8	M/50/LSU/5V	QM/33/020/22	C0K510618	C02250618	C02470618
RM/8020/M/50	20	50	G1/8	8	M/50/LSU/5V	QM/33/020/22	C0K510618	C02250618	C02470618
RM/8020/M/80	20	80	G1/8	8	M/50/LSU/5V	QM/33/020/22	C0K510618	C02250618	C02470618
RM/8020/M/100	20	100	G1/8	8	M/50/LSU/5V	QM/33/020/22	C0K510618	C02250618	C02470618
RM/8020/M/125	20	125	G1/8	8	M/50/LSU/5V	QM/33/020/22	C0K510618	C02250618	C02470618
RM/8020/M/160	20	160	G1/8	8	M/50/LSU/5V	QM/33/020/22	C0K510618	C02250618	C02470618
RM/8020/M/200	20	200	G1/8	8	M/50/LSU/5V	QM/33/020/22	C0K510618	C02250618	C02470618
RM/8020/M/250	20	250	G1/8	8	M/50/LSU/5V	QM/33/020/22	C0K510618	C02250618	C02470618
RM/8025/M/10	25	10	G1/8	10	M/50/LSU/5V	–	C0K510618	C02250618	C02470618
RM/8025/M/25	25	25	G1/8	10	M/50/LSU/5V	QM/33/025/22	C0K510618	C02250618	C02470618
RM/8025/M/40	25	40	G1/8	10	M/50/LSU/5V	QM/33/025/22	C0K510618	C02250618	C02470618
RM/8025/M/50	25	50	G1/8	10	M/50/LSU/5V	QM/33/025/22	C0K510618	C02250618	C02470618
RM/8025/M/80	25	80	G1/8	10	M/50/LSU/5V	QM/33/025/22	C0K510618	C02250618	C02470618
RM/8025/M/100	25	100	G1/8	10	M/50/LSU/5V	QM/33/025/22	C0K510618	C02250618	C02470618
RM/8025/M/125	25	125	G1/8	10	M/50/LSU/5V	QM/33/025/22	C0K510618	C02250618	C02470618
RM/8025/M/160	25	160	G1/8	10	M/50/LSU/5V	QM/33/025/22	C0K510618	C02250618	C02470618
RM/8025/M/200	25	200	G1/8	10	M/50/LSU/5V	QM/33/025/22	C0K510618	C02250618	C02470618
RM/8025/M/250	25	250	G1/8	10	M/50/LSU/5V	QM/33/025/22	C0K510618	C02250618	C02470618

Otras longitudes de carrera disponibles hasta 500mm. máximo, por favor contacte con nosotros.

No hay kits de recambio disponibles para esta gama de cilindros.

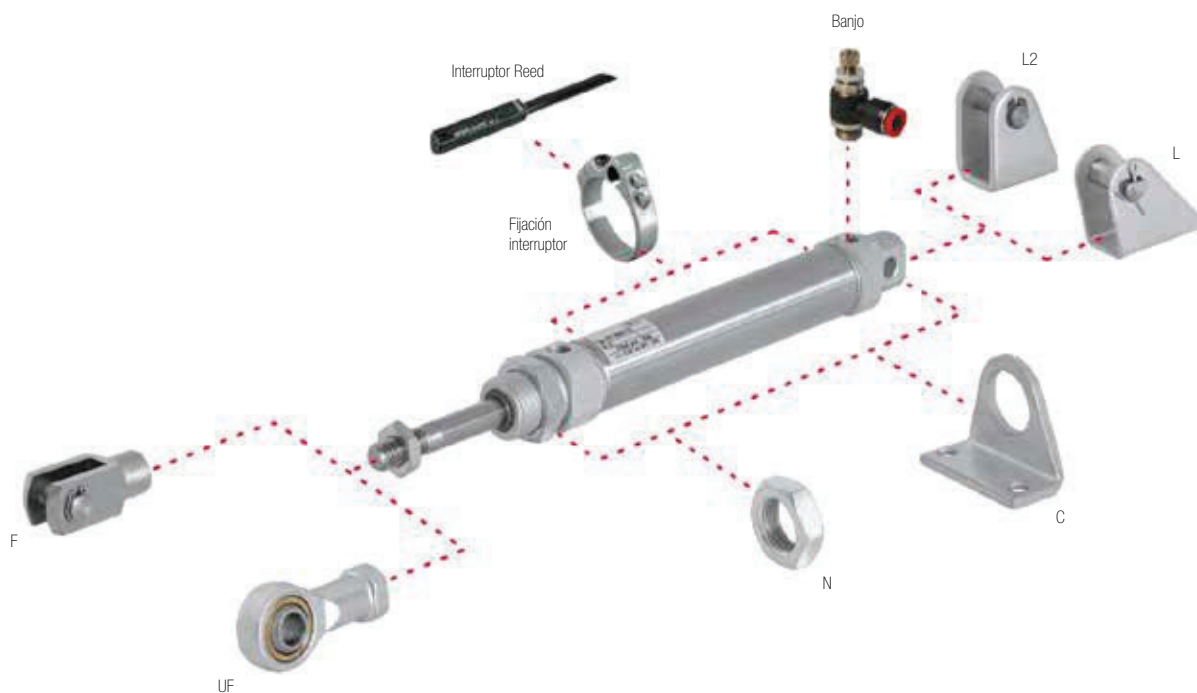
Para información acerca de interruptores magnéticos alternativos, por favor contacte con nosotros.

Para otros tipos de racores, tamaños o formas, consulte nuestra sección de racores.

# FIJACIONES PARA CILINDROS DE LÍNEA REDONDA ISO

RM/8000/M Doble efecto

1 ACTUADORES



Dia. Ø	C	F	L	L2	N	UF
10	M/P19369	QM/8010/25	QM/947	QM/8010/44	M/P1501/90	QM/8010/32
12	M/P19389	QM/8012/25	QM/8012/24	QM/44/44	M/P13834	QM/8012/32
16	M/P19389	QM/8012/25	QM/8012/24	QM/8012/44	M/P13834	QM/8012/32
20	M/P19406	QM/8020/25	QM/8020/24	QM/8020/44	M/P13615	QM/8020/32
25	M/P19406	QM/8025/25	QM/8020/24	QM/8020/44	M/P13615	QM/8025/32

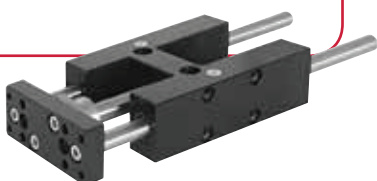
Nota: Este actuador se sirve con la tuerca en el eje. Se necesita una tuerca "N" para montar las fijaciones "C" para conectar a la tapa final posterior.



## PRODUCT PLUS

### Bloque Guía...

Los bloques guía pueden instalarse en actuadores estándar para permitir pesadas cargas axiales en el final del vástago. Proporcionan una guía de precisión, se suministran con casquillos centrados y cumplen las normas ISO6432



Online en [www.imi-precision.com](http://www.imi-precision.com)

# CILINDROS DE LÍNEA REDONDA

RT/57200/M Doble efecto – Ø 10 ... 63 mm

- Ahorra el 20% del espacio sobre la longitud básica del correspondiente cilindro ISO/VDMA
- Baja fricción, juntas de larga duración
- Muy resistentes, unión cabezas camisa con doble prensado
- Émbolo magnético standard para un pleno control de la versatilidad del sistema

## Datos técnicos

**Fluido:**  
Aire comprimido filtrado, lubricado o no lubricado.

**Funcionamiento:**  
Doble efecto, amortiguación elástica

**Montaje:**  
Conexión lateral, charnela trasera (Ø10 a 40 mm), orificios de fijación en tapa final (Ø 50 y 63 mm)

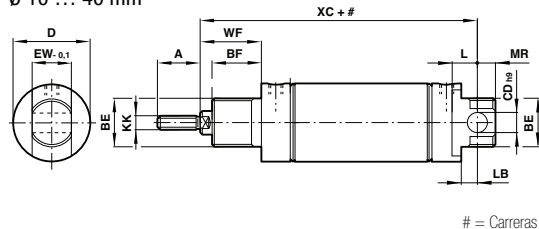
**Presión de trabajo:**  
1 ... 10 bar

**Temperatura ambiente:**  
-10°C ... +80°C  
El suministro de aire debe estar lo suficientemente seco para evitar la formación de hielo a temperaturas inferiores a los +2°C

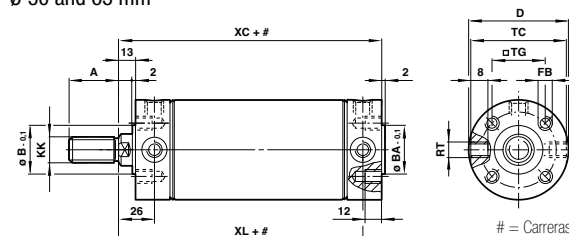


## Dimensiones

Ø 10 ... 40 mm



Ø 50 and 63 mm



Ø 10 ... 40 mm

Dia. Ø	A	BE	BF	Ø CD <sub>H9</sub>	Ø D	EW <sub>0,1</sub>	KK	L	LB	MR	WF	XC
10	9	M10 x 1	8	4	15	8	M4	–	5	4	10	54
12	9	M10 x 1	8	4	15	8	M4	–	5	4	10	54
16	12	M12 x 1,25	10	5	17,5	10	M6	–	7	5	13,5	64,5
20	14	M16 x 1,5	12	6	22	12	M8	–	7	6	15,5	75,5
25	16	M18 x 1,5	12	8	26,5	14	M10 x 1,25	–	9	8	16,5	78,5
32	22	M22 x 1,5	15	8	33,5	16	M10 x 1,25	12	7	8	23	93
40	23	M30 x 1,5	15	10	41,5	20	M12 x 1,25	14	5	10	24	96

Ø 50 and 63 mm

Dia. Ø	A	Ø B/BA <sub>0,1</sub>	Ø D	FB	KK	RT	TC	TG	XC	XL
50	23	28	52,5	M 6	M 12 x 1,25	M 10 x 1	49	28,5	97	84
63	30	35	65,5	M 8	M 16 x 1,5	M 12 x 1,5	62	35,5	99	86



## PRODUCT LINK

### Gamas adicionales...

Cabeza posterior y conexión cabeza lateral plana. Para más información llame a su Equipo Express



## PRODUCT PLUS

### Válvulas

A pesar de sus distintos diámetros y longitudes de carrera, gracias a las mejoras en la tecnología de válvulas sólo se requiere una válvula 1/8" para accionar toda esta gama de actuadores. Busque nuestra serie V60 en la página 79 para más información sobre la solución más simple, o hable con su Equipo Express si tiene requisitos más complejos











## CILINDROS DE LÍNEA REDONDA

RT/57200/M Doble efecto – Ø 10 ... 63 mm

## ● Modelos

## Accesorios

Modelo	Dia. Ø	Carreras	Conexión	Vástago Ø	Interruptor reed con cable de 5 m. integrado	Interruptor magnético ≥15 mm Carrera	Banjo regulador de caudal	Racor recto	Codo
									
RT/57210/M/10	10	10	M5	4	M/50/LSU/5V	–	COK510405	C02250405	C02470405
RT/57210/M/25	10	25	M5	4	M/50/LSU/5V	QM/33/010/22	COK510405	C02250405	C02470405
RT/57210/M/40	10	40	M5	4	M/50/LSU/5V	QM/33/010/22	COK510405	C02250405	C02470405
RT/57210/M/50	10	50	M5	4	M/50/LSU/5V	QM/33/010/22	COK510405	C02250405	C02470405
RT/57212/M/10	12	10	M5	4	M/50/LSU/5V	–	COK510405	C02250405	C02470405
RT/57212/M/25	12	25	M5	4	M/50/LSU/5V	QM/33/012/22	COK510405	C02250405	C02470405
RT/57212/M/40	12	40	M5	4	M/50/LSU/5V	QM/33/012/22	COK510405	C02250405	C02470405
RT/57212/M/50	12	50	M5	4	M/50/LSU/5V	QM/33/012/22	COK510405	C02250405	C02470405
RT/57216/M/10	16	10	M5	6	M/50/LSU/5V	–	COK510405	C02250405	C02470405
RT/57216/M/25	16	25	M5	6	M/50/LSU/5V	QM/33/016/22	COK510405	C02250405	C02470405
RT/57216/M/40	16	40	M5	6	M/50/LSU/5V	QM/33/016/22	COK510405	C02250405	C02470405
RT/57216/M/50	16	50	M5	6	M/50/LSU/5V	QM/33/016/22	COK510405	C02250405	C02470405
RT/57216/M/80	16	80	M5	6	M/50/LSU/5V	QM/33/016/22	COK510405	C02250405	C02470405
RT/10/M/10	20	10	Rc 1/8	8	M/50/LSU/5V	–	COTA00618	C01250618	C01470618
RT/57220/M/25	20	25	Rc 1/8	8	M/50/LSU/5V	QM/33/020/22	COTA00618	C01250618	C01470618
RT/57220/M/40	20	40	Rc 1/8	8	M/50/LSU/5V	QM/33/020/22	COTA00618	C01250618	C01470618
RT/57220/M/50	20	50	Rc 1/8	8	M/50/LSU/5V	QM/33/020/22	COTA00618	C01250618	C01470618
RT/57220/M/80	20	80	Rc 1/8	8	M/50/LSU/5V	QM/33/020/22	COTA00618	C01250618	C01470618
RT/57220/M/100	20	100	Rc 1/8	8	M/50/LSU/5V	QM/33/020/22	COTA00618	C01250618	C01470618
RT/57225/M/10	25	10	Rc 1/8	10	M/50/LSU/5V	–	COTA00618	C01250618	C01470618
RT/57225/M/25	25	25	Rc 1/8	10	M/50/LSU/5V	QM/33/025/22	COTA00618	C01250618	C01470618
RT/57225/M/40	25	40	Rc 1/8	10	M/50/LSU/5V	QM/33/025/22	COTA00618	C01250618	C01470618
RT/57225/M/50	25	50	Rc 1/8	10	M/50/LSU/5V	QM/33/025/22	COTA00618	C01250618	C01470618
RT/57225/M/80	25	80	Rc 1/8	10	M/50/LSU/5V	QM/33/025/22	COTA00618	C01250618	C01470618
RT/57225/M/100	25	100	Rc 1/8	10	M/50/LSU/5V	QM/33/025/22	COTA00618	C01250618	C01470618
RT/57225/M/125	25	125	Rc 1/8	10	M/50/LSU/5V	QM/33/025/22	COTA00618	C01250618	C01470618
RT/57225/M/160	25	160	Rc 1/8	10	M/50/LSU/5V	QM/33/025/22	COTA00618	C01250618	C01470618
RT/57225/M/200	25	200	Rc 1/8	10	M/50/LSU/5V	QM/33/025/22	COTA00618	C01250618	C01470618
RT/57232/M/10	32	10	Rc 1/8	12	M/50/LSU/5V	QM/33/032/22	COTA00618	C01250618	C01470618
RT/57232/M/25	32	25	Rc 1/8	12	M/50/LSU/5V	QM/33/032/22	COTA00618	C01250618	C01470618
RT/57232/M/40	32	40	Rc 1/8	12	M/50/LSU/5V	QM/33/032/22	COTA00618	C01250618	C01470618
RT/57232/M/50	32	50	Rc 1/8	12	M/50/LSU/5V	QM/33/032/22	COTA00618	C01250618	C01470618
RT/57232/M/80	32	80	Rc 1/8	12	M/50/LSU/5V	QM/33/032/22	COTA00618	C01250618	C01470618
RT/57232/M/100	32	100	Rc 1/8	12	M/50/LSU/5V	QM/33/032/22	COTA00618	C01250618	C01470618
RT/57232/M/125	32	125	Rc 1/8	12	M/50/LSU/5V	QM/33/032/22	COTA00618	C01250618	C01470618
RT/57232/M/160	32	160	Rc 1/8	12	M/50/LSU/5V	QM/33/032/22	COTA00618	C01250618	C01470618
RT/57232/M/200	32	200	Rc 1/8	12	M/50/LSU/5V	QM/33/032/22	COTA00618	C01250618	C01470618
RT/57232/M/250	32	250	Rc 1/8	12	M/50/LSU/5V	QM/33/032/22	COTA00618	C01250618	C01470618
RT/57240/M/25	40	25	Rc 1/8	14	M/50/LSU/5V	QM/33/040/22	COTA00618	C01250618	C01470618
RT/57240/M/40	40	40	Rc 1/8	14	M/50/LSU/5V	QM/33/040/22	COTA00618	C01250618	C01470618
RT/57240/M/50	40	50	Rc 1/8	14	M/50/LSU/5V	QM/33/040/22	COTA00618	C01250618	C01470618
RT/57240/M/80	40	80	Rc 1/8	14	M/50/LSU/5V	QM/33/040/22	COTA00618	C01250618	C01470618
RT/57240/M/100	40	100	Rc 1/8	14	M/50/LSU/5V	QM/33/040/22	COTA00618	C01250618	C01470618
RT/57240/M/125	40	125	Rc 1/8	14	M/50/LSU/5V	QM/33/040/22	COTA00618	C01250618	C01470618
RT/57240/M/160	40	160	Rc 1/8	14	M/50/LSU/5V	QM/33/040/22	COTA00618	C01250618	C01470618
RT/57240/M/200	40	200	Rc 1/8	14	M/50/LSU/5V	QM/33/040/22	COTA00618	C01250618	C01470618
RT/57240/M/320	40	320	Rc 1/8	14	M/50/LSU/5V	QM/33/040/22	COTA00618	C01250618	C01470618
RT/57250/M/50	50	50	Rc 1/4	16	M/50/LSU/5V	QM/33/050/22	COTA00828	C01250828	C01470828
RT/57250/M/80	50	80	Rc 1/4	16	M/50/LSU/5V	QM/33/050/22	COTA00828	C01250828	C01470828
RT/57250/M/100	50	100	Rc 1/4	16	M/50/LSU/5V	QM/33/050/22	COTA00828	C01250828	C01470828
RT/57250/M/125	50	125	Rc 1/4	16	M/50/LSU/5V	QM/33/050/22	COTA00828	C01250828	C01470828
RT/57250/M/160	50	160	Rc 1/4	16	M/50/LSU/5V	QM/33/050/22	COTA00828	C01250828	C01470828
RT/57250/M/200	50	200	Rc 1/4	16	M/50/LSU/5V	QM/33/050/22	COTA00828	C01250828	C01470828
RT/57250/M/250	50	250	Rc 1/4	16	M/50/LSU/5V	QM/33/050/22	COTA00828	C01250828	C01470828
RT/57263/M/50	63	50	Rc 1/4	20	M/50/LSU/5V	QM/33/063/22	COTA00828	C01250828	C01470828
RT/57263/M/80	63	80	Rc 1/4	20	M/50/LSU/5V	QM/33/063/22	COTA00828	C01250828	C01470828
RT/57263/M/100	63	100	Rc 1/4	20	M/50/LSU/5V	QM/33/063/22	COTA00828	C01250828	C01470828
RT/57263/M/125	63	125	Rc 1/4	20	M/50/LSU/5V	QM/33/063/22	COTA00828	C01250828	C01470828
RT/57263/M/160	63	160	Rc 1/4	20	M/50/LSU/5V	QM/33/063/22	COTA00828	C01250828	C01470828

Otros diámetros y longitudes de carrera disponibles hasta 500 mm. máximo, por favor contacte con nosotros.

No hay kits de recambio disponibles para esta gama de cilindros.

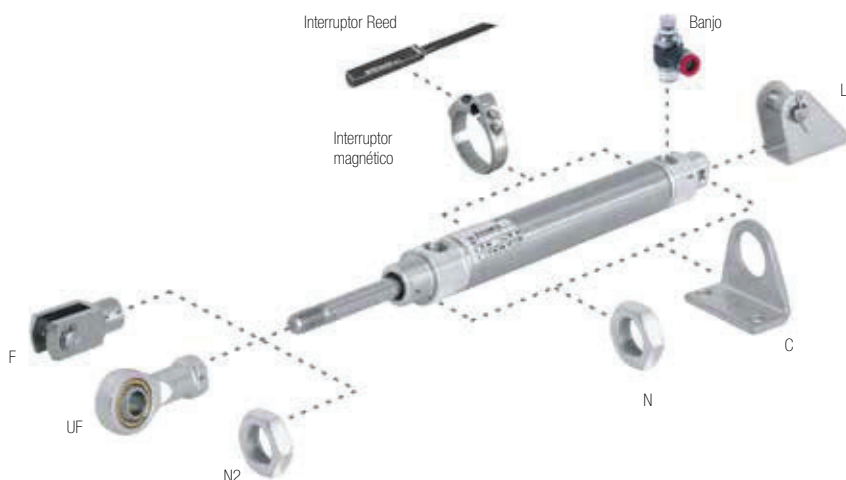
Para información acerca de interruptores magnéticos alternativos, por favor contacte con nosotros.

Para otros tipos de racores, tamaños o formas, consulte nuestra sección de racores.

# FIJACIONES PARA CILINDROS DE LÍNEA REDONDA ISO

RT/57200/M Doble efecto

Ø 10 ... 40 mm



Ø 50 ... 63 mm



Dia. Ø	C	F	N	N2	UF
10	M/P71273/2	QM/8010/25	M/P71364	M/P1501/80	QM/8010/32
12	M/P71273/2	QM/8010/25	M/P71364	M/P1501/80	QM/8010/32
16	M/P19369	QM/57016/25	M/P1501/90	M/P1501/79	QM/8012/32
20	M/P19389	QM/57020/25	M/P13834	M/P1501/60	QM/8020/32
25	M/P40381	QM/57025/25	M/P13607	M/P1501/89	QM/8025/32
32	M/P19406	QM/57032/25	M/P13615	M/P1501/89	QM/8025/32
40	M/P71273/3	QM/57040/25	M/P29254	M/P1501/90	QM/8040/32
50	QM/57050/21	QM/57040/25	-	M/P1501/90	QM/8040/32
63	QM/57063/21	QM/57063/25	-	M/P1501/91	QM/8050/32