

UNIDADES MINIATURA STANDARD

Filtro/reguladores y lubricadores P1H – G1/8, G1/4

- Conjuntos pre montados
- Extremadamente compactos
- Versiones micro-fog para una lubricación óptima

Datos técnicos

Fluido:
Sólo aire comprimido

Presión máxima de entrada:
10 bar

Temperatura ambiente:
-20°C ... +50°C

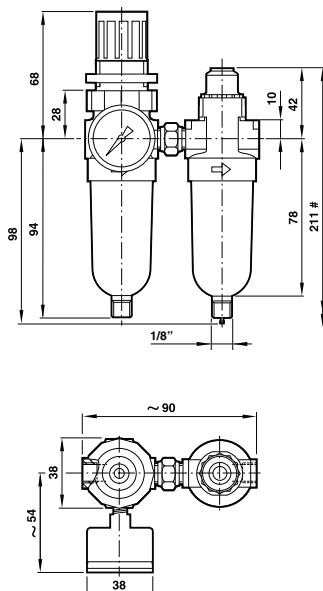
El suministro de aire debe estar lo suficientemente seco para evitar la formación de hielo a temperaturas inferiores a los +2°C

Gama de presión:
0,3 ... 10 bar

Nota: la presión de salida puede ajustarse por encima y por debajo de los valores detallados



Dimensiones



Espacio mínimo requerido para extraer el depósito



PRODUCT LINK

Ha pensado que...

Ver nuestras válvulas de bola serie 60 o nuestras versiones Pneufit C con racores enchufables en la sección de Racordaje, Tuberías y Accesorios



Modelos

Accesorios

Kit de mantenimiento

Serie P1H		Conexión	Soporte de montaje y tuerca	Manómetro (0 ... 10 bar)	Kit de mantenimiento	
Purga automática Modelo	Purga manual Modelo				Purga automática	Purga manual
		G1/8				
P1H-100-A3QG	P1H-100-M3QG	G1/8	18-025-003	18-015-989	B07-KITA40R y L07-KIT	B07-KITM40R y L07-KIT
		G1/4				
P1H-200-A3QG	P1H-200-M3QG	G1/4	18-025-003	18-015-989	B07-KITA40R y L07-KIT	B07-KITM40R y L07-KIT

* Caudal típico con presión de entrada de 10 bar y pérdida de carga de 1 bar para una presión de regulación de salida de 6,3 bar.

UNIDADES MINIATURA STANDARD

Filtro F07 – G1/8, G1/4

- Filtros de conexión directa con alta eficacia en la eliminación de agua
- Suministro con purgas automáticas como standard
- Unidades miniatura de gran caudal
- Depósito transparente para una visibilidad de 360°

Datos técnicos

Fluido:
Sólo aire comprimido

Presión máxima de entrada:
10 bar

Temperatura ambiente:

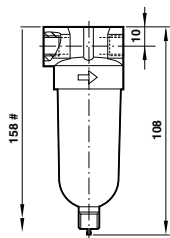
-34°C ... +50°C

El suministro de aire debe estar lo suficientemente seco para evitar la formación de hielo a temperaturas inferiores a los +2°C

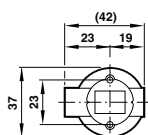
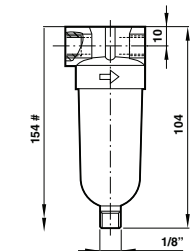


Dimensiones

Purga manual



Purga automática



Espacio mínimo requerido para extraer el depósito

Modelos

Accesorios

Kit de mantenimiento

Serie F07					Soporte de montaje en pared	Purga automática		Purga manual	
Purga automática Modelo	Purga manual Modelo	Conexión	Caudal* (dm ³ /s)	Elemento (µm)					
		G1/8	9	40					
F07-100-A3TG	F07-100-M3TG	G1/8	9	40		F07-KITA40	F07-KITM40	F07-KITA40	F07-KITM40
		G1/4	11,5	40					
F07-200-A3TG	F07-200-M3TG	G1/4	11,5	40		F07-KITA40	F07-KITM40	F07-KITA40	F07-KITM40

* Caudal típico con presión de entrada de 6,3 bar y pérdida de carga de 0,5 bar.

UNIDADES MINIATURA, ELIMINACIÓN DE ACEITE PURAIRE®

Filtros de alta eficacia F39 – G1/8, G1/4

- Unidad muy compacta
- Eliminación de partículas altamente eficaz, hasta a 0,01µm

Datos técnicos

Fluido:
Sólo aire comprimido

Presión máxima de entrada:
10 bar Depósito transparente

Elemento filtrante:
0,01 µm

Contenido de aceite residual:
0,01 ppm a +21°C

Tamaño del depósito:
31 ml

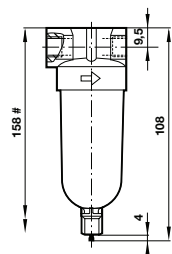
Purga:
Manual o automática

Temperatura ambiente/fluido:
Depósito transparente -34°C ... +50°C
El suministro de aire debe estar lo suficientemente seco para evitar la formación de hielo a temperaturas inferiores a los +2°C
Nota: para una máxima duración instalar un filtro F07 con elemento filtrante de 5 µm antes del filtro F39.

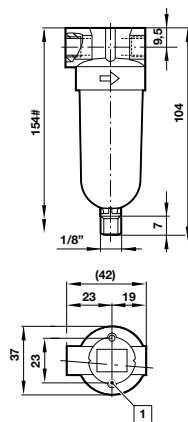


Dimensiones

Purga manual



Purga automática



Espacio mínimo requerido para extraer el depósito

Funcionamiento típico

Presión de entrada (bar)	Caudal máximo recomendado* (dm³/s)
1	1,2
3	2
5	2,7
6,3	3
7	3,1
9	3,6

*Caudal máximo recomendado para mantener fijo el nivel de aceite

Modelos

Serie F39					Accesorios	Kit de mantenimiento	
Purga automática Modelo	Purga manual Modelo	Conexión	Caudal* (dm³/s)	Elemento (µm)	Soporte de montaje en pared	Purga automática	Purga manual
		G1/8	2,8	0,01			
F39-100-A0TG	F39-100-M0TG	G1/8	2,8	0,01	5939-06	F39-KIT0C	F39-KIT0C
		G1/4	3	0,01			
F39-200-A0TG	F39-200-M0TG	G1/4	3	0,01	5939-06	F39-KIT0C	F39-KIT0C

* Máx. caudal a 6,3 bar.

UNIDADES MINIATURA STANDARD

Reguladores de presión R07 – G1/8, G1/4

- Filtros de conexión directa con alta eficacia en la eliminación de agua
- Suministro con purgas automáticas como standard
- Ajuste mediante pomo con bloqueo deslizante

Datos técnicos

Fluido:
Sólo aire comprimido

Presión máxima de entrada:
20 bar

Conexiones del manómetro:
Rc1/8

Temperatura ambiente:
-34°C ... +65°C

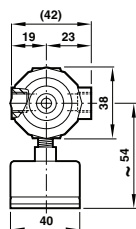
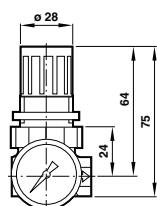
El suministro de aire debe estar lo suficientemente seco para evitar la formación de hielo a temperaturas inferiores a los +2°C

Gama de presión:
0,3 ... 7 bar

Nota: la presión de salida puede ajustarse por encima y por debajo de los valores detallados









Dimensiones



Modelos

Accesorios

Kit de mantenimiento

Serie R07				Accesorios				Kit de mantenimiento	
Modelo	Conexión	Gama de presión de salida (bar)	Caudal* (dm ³ /s)	Soporte de montaje (incl. tuerca)	Tuerca de montaje sólo en plástico	Tuerca de montaje sólo en metal	Manómetro (0 ... 10 bar)		
	G1/8	0,3 ... 7	6,5						R07-KITR
R07-200-RNKG	G1/4	0,3 ... 7	6,5	18-025-003	2962-89	2962-04	18-015-989	R07-KITR	

* Caudal típico con presión de entrada de 10 bar y pérdida de carga de 1 bar para una presión de regulación de salida de 6,3 bar.

UNIDADES MINIATURA STANDARD

Filtro/reguladores B07 – G1/8, G1/4

- Filtro/reguladores para todas las aplicaciones neumáticas en general
- Diseño para un alto caudal con mínima caída de presión
- Ajuste mediante pomo con bloqueo deslizante
- Depósito transparente para una visibilidad de 360°

Datos técnicos

Fluido:
Sólo aire comprimido

Presión máxima de entrada:
10 bar

Conexiones del manómetro:
Rc1/8

Gama de presión:
0,3 ... 7 bar

Nota: la presión de salida puede ajustarse por encima y por debajo de los valores detallados

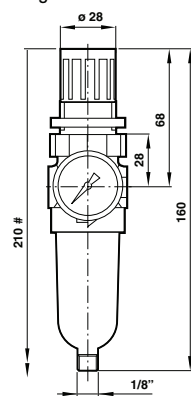
Temperatura ambiente:
-34°C ... +50°C

El suministro de aire debe estar lo suficientemente seco para evitar la formación de hielo a temperaturas inferiores a los +2°C

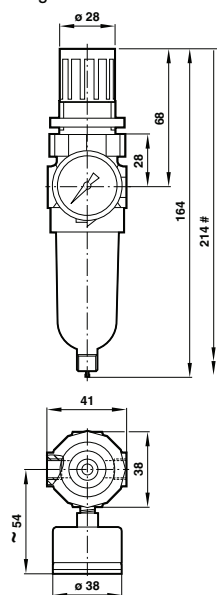


Dimensiones

Purga automática



Purga manual



Espacio mínimo requerido para extraer el depósito

Modelos

Serie B07							Accesorios			Kit de mantenimiento		
Purga automática Modelo	Purga manual Modelo	Conexión	Gama de presión (bar)	Caudal* (dm³/s)	Elemento (µm)	Depósito	Soporte de montaje en pared (incl. tuerca)	Tuerca para montaje panel (plástico)	Tuerca para montaje panel (metal)	Manómetro (0 ... 10 bar)	Purga automática	Purga manual
		G1/8	0,3 ... 7	6,2	40	T						
B07-101-A3KG	B07-101-M3KG	G1/8	0,3 ... 7	6,2	40	T	18-025-003	2962-89	2962-04	18-015-989	B07-KITA40R	B07-KITM40R
		G1/4	0,3 ... 7	6,5	40	T	18-025-003	2962-89	2962-04	18-015-989	B07-KITA40R	B07-KITM40R
B07-201-A3KG	B07-201-M3KG	G1/4	0,3 ... 7	6,5	40	T	18-025-003	2962-89	2962-04	18-015-989	B07-KITA40R	B07-KITM40R

* Caudal típico con presión de entrada de 10 bar y pérdida de carga de 1 bar para una presión de regulación de salida de 6,3 bar. T= Depósito transparente.

UNIDADES MINIATURA STANDARD

Lubricadores L07 - G1/8, G1/4

- Los lubricadores Micro-fog proporcionan una fina niebla para la mayoría de aplicaciones neumáticas en general
- Depósito transparente para una visibilidad de 360°

Datos técnicos

Fluido:

Sólo aire comprimido

Presión máxima de entrada:

10 bar

Caudal inicial:

0,24 dm³/s

Caudal mínimo necesario para el funcionamiento del lubricador a 6,3 bar de presión de entrada

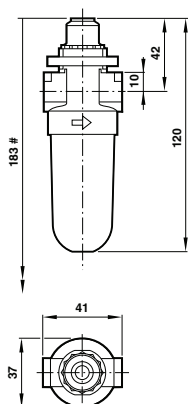
Temperatura ambiente:

-20°C ... +50°C

El suministro de aire debe estar lo suficientemente seco para evitar la formación de hielo a temperaturas inferiores a los +2°C



Dimensiones




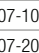


Espacio mínimo requerido para extraer el depósito

Modelos

Accesorios

Kit de mantenimiento

Serie L07			Soporte de montaje y tuerca	
Modelo	Conexión	Caudal* (dm ³ /s)		
	G1/8	5		
L07-100-MPQG	G1/8	5	18-025-003	L07-KIT
	G1/4	6,7	18-025-003	L07-KIT
L07-200-MPQG	G1/4	6,7	18-025-003	L07-KIT

* Caudal típico con presión de entrada de 6,3 bar y pérdida de carga de 0,5 bar.

UNIDADES MINIATURA STANDARD

Válvula de seguridad – Tipo membrana V07 – G1/8, G1/4

- Protege los sistemas de aire comprimido de sobrepresiones

Las válvulas de seguridad IMI Precision Engineering cumplen con la categoría O(S.E.P.) y la categoría 1 de la directiva de Equipos de Presión 97/23/EC

Datos técnicos

Fluido:
Sólo aire comprimido

Conexiones del manómetro:
Rc1/8

Orificio de escape:
Como orificio de entrada

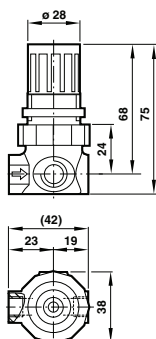
Temperatura ambiente:
-34°C ... +65°C

El suministro de aire debe estar lo suficientemente seco para evitar la formación de hielo a temperaturas inferiores a los +2°C




Rango de regulación:
0,3 ... 7 bar



● Dimensiones



● Modelos

Serie V07				Accesorios	
Modelo	Conexión	Presión de entrada (bar)	Presión de escape (bar)	Soporte de montaje y tuerca	Manómetro (0 ... 10 bar)
					
V07-100-NNKG	G1/8	20	0,3 ... 7	18-025-003	18-015-989
V07-200-NNKG	G1/4	20	0,3 ... 7	18-025-003	18-015-989