



Serie V60 Válvulas en línea

La serie V60 de IMI Precision Engineering es una de las más amplias gamas de la industria en válvulas en línea, con miles de combinaciones de producto.

Ofreciendo un alto caudal junto con un cuerpo compacto, las válvulas de la serie V60 puede doblar el valor de caudal en relación con válvulas de corredera similares más antiguas. La serie también incluye dobles funciones 3/2 en un solo cuerpo.

- > Cuatro tamaños de válvula, con un caudal entre 500 y 4.200 lit/min, junto con un cuerpo compacto y numerosas funciones de válvula para la mayoría de requisitos
- > El sistema de base manifold permite el montaje de válvulas para aplicaciones más complejas
- > El sistema de base manifold permite el montaje de válvulas para aplicaciones más complejas. Se pueden mezclar distintos tipos de válvulas en el mismo conjunto y conectarse con multi-presiones

Opciones de piloto neumático



Engineering
GREAT Solutions

Más información en
www.imi-precision.com



VÁLVULAS EN LÍNEA

V60 ... 63 3/2, 2x3/2, 5/2 y 5/3, G1/8 ... G1/2

- Válvulas con accionamiento eléctrico 3/2, 5/2, 5/3 y 2 x 3/2
- G1/8 ... G1/2
- Sistema de sellado probado, libres de mantenimiento
- Distintas opciones de mando manual disponibles
- Sistema manifold para un fácil montaje

Datos técnicos

Fluido:

Aire comprimido filtrado, lubricado o no lubricado.

Temperatura ambiente:

-10°C ... +50°C

El suministro de aire debe estar lo suficientemente seco para evitar la formación de hielo a temperaturas inferiores a los +2°C



Modelos - accionamiento eléctrico

Accionamiento	G1/8	Presión de trabajo (bar)	G1/4	Presión de trabajo (bar)	G3/8	Presión de trabajo (bar)	G1/2	Presión de trabajo (bar)
Caudal (l/min)								
3/2 y 5/2	750	–	1300	–	2600	–	4500	–
2x3/2 y 5/3	500	–	950	–	1900	–	2200	–
Válvulas 3/2								
Sol/Aire Muelle NC	V60A413A-A2000	2 ... 10	V61B413A-A2000	2 ... 10	V62C413A-A2000	2 ... 10	V63D413A-A2000	3 ... 10
Sol/Muelle NC	V60A417A-A2000	2 ... 10	V61B417A-A2000	2 ... 10	V62C417A-A2000	2 ... 10	V63D417A-A2000	2 ... 10
Sol/Sol	V60A411A-A3000	1,5 ... 10	V61B411A-A3000	1,5 ... 10	V62C411A-A3000	1,5 ... 10	V63D411A-A3000	2 ... 10
Válvulas 2 x 3/2								
Sol/Muelle NC	V60AA11A-A2000	2 ... 10	V61BA11A-A2000	2 ... 10	V62CA11A-A2000	2 ... 10	–	–
Válvulas 5/2								
Sol/Aire Muelle	V60A513A-A2000	2 ... 10	V61B513A-A2000	2 ... 10	V62C513A-A2000	2 ... 10	V63D513A-A2000	3 ... 10
Sol/Muelle	V60A517A-A2000	3 ... 10	V61B517A-A2000	3 ... 10	V62C517A-A2000	3 ... 10	V63D517A-A2000	3 ... 10
Sol/Sol	V60A511A-A3000	1,5 ... 10	V61B511A-A3000	1,5 ... 10	V62C511A-A3000	1,5 ... 10	V63D511A-A3000	2 ... 10
Válvulas 5/3								
Sol/Sol TCB	V60A611A-A3000	3 ... 10	V61B611A-A3000	3 ... 10	V62C611A-A3000	3 ... 10	V63D611A-A3000	3 ... 10
Sol/Sol CAE	V60A711A-A3000	3 ... 10	V61B711A-A3000	3 ... 10	V62C711A-A3000	3 ... 10	V63D711A-A3000	3 ... 10
Sol/Sol CAP	V60A811A-A3000	3 ... 10	V61B811A-A3000	3 ... 10	V62C811A-A3000	3 ... 10	–	–
Accesorios								
Conector recto	C02250618	–	C02250828	–	C02251038	–	C02251248	–
Codo	C02470618	–	C02470828	–	C02471038	–	C02471248	–
Silenciador	T40C1800	–	T40C2800	–	T40C3800	–	T40C4800	–
Conector básico	M/P19063	–	M/P19063	–	M/P19063	–	M/P19063	–

Nota: Para opciones de mando manual - El dígito 10 es :- 2 - Girar y Bloquear (Estándar - Sol/Muelle), 3 Sólo pulsar (Estándar - Sol/Sol).

Nota: Lo anterior es para válvulas sin bobinas - para incluir bobinas eliminar 000 y sustituir con el código de la bobina en las siguientes tablas.

Nota: TCB = Todas las Conexiones Bloqueadas, CAE = Conexiones Abiertas a Escape, NC = Normalmente Cerrado, CAP = Conexiones Abiertas a Presión.



PRODUCT LINK

Conectores y cables

Para una completa selección de conectores y cables de 2 mm, estándar industrial o DIN EN17531-803 Forma B

Ver página 132



VÁLVULAS EN LÍNEA

V60 ... 63 3/2, 2x3/2, 5/2 y 5/3, G1/8 ... G1/2

Códigos de voltaje y bobinas de recambio

Modelo	Voltaje	Código bobina	Potencia arranque/mant.
--------	---------	---------------	-------------------------

**Bobina 22 mm con conector interface acc. según standard industrial**

QM/48/13J/21	24 V c.c	13J	2 W
QM/48/18J/21	110/120V 50/60Hz	18J	4/2,5 VA
QM/48/19J/21	220/240 V 50/60 Hz	19J	6/5 VA

Bobina 22 mm con conector interface acc. según EN 175 301-803, forma B

V10626-A13L	24 V c.c	13L	2 W
V10626-A18L	110/120 V 50/60 Hz	18L	4/2,5 VA
V10626-A19L	220/240 V 50/60 Hz	19L	6/5 VA

Los conectores deben solicitarse por separado. Otros voltajes disponibles, por favor contacte con nosotros.

● Conectores - solicitar por separado

Estándar industrial 22 mm
2-polos + PE22 mm, EN 175301-803
(DIN 43650 B) Forma B
2-polos + PE

0657868000000000	0680003000000000
12 ... 250 V c.a./c.c.	12 ... 250 V c.a./c.c.
0680000000000000	0664811000000000
15 ... 30 V CC; LED, supresión de picos	15 ... 30 V CC; LED, supresión de picos
M/P24121/3	0664812000000000
150 ... 250 V c.a. lámpara	150 ... 250 V c.a. lámpara

Nota: No pueden utilizarse juntas luminosas.

● Datos eléctricos de los solenoides

Tolerancia de voltaje	± 10%		
Tasa	100% Trabajo continuo		
Orificio entrada	0,8 mm		
Conexión eléctrica (correspondiente a la bobina elegida)	EN 175301-803 - Forma B, 22 mm Estándar industrial, 22 mm		
Solenoides	Giro 4 x 90°		
Mando manual	Sin	# = 1	
	Pulsar y girar para bloquear	# = 2	
	Sólo pulsar (no bloqueable)	# = 3	
Clase de protección	IP 65 con conector sellado		

● Modelos - Accionamiento neumático

Accionamiento	G1/8	Presión de trabajo (bar)	Presión del piloto externa (bar)	G1/4	Presión de trabajo (bar)	Presión del piloto externa (bar)	G3/8	Presión de trabajo (bar)	Presión del piloto externa (bar)	G1/2	Presión de trabajo (bar)	Presión del piloto externa (bar)
Caudal (l/min)												
3/2 y 5/2	750	-	-	1300	-	-	2600	-	-	4500	-	-
Válvulas 3/2												
Aire/Muelle NC	V60A4D7A-XA090	-0,9 ... 10	2,5 ... 10	V61B4D7A-XA090	-0,9 ... 10	2,5 ... 10	V62C4D7A-XA090	-0,9 ... 10	2,5 ... 10	V63D4D7A-XA090	-0,9 ... 16	3 ... 16
Aire/Aire NC	V60A4DDA-XA020	-0,9 ... 10	1,5 ... 10	V61B4DDA-XA020	-0,9 ... 10	1,5 ... 10	V62C4DDA-XA020	-0,9 ... 10	1,5 ... 10	V63D4DDA-XA020	-0,9 ... 16	1,5 ... 16
Válvulas 5/2												
Aire/Muelle	V60A5D7A-XA090	-0,9 ... 10	2,5 ... 10	V61B5D7A-XA090	-0,9 ... 10	2,5 ... 10	V62C5D7A-XA090	-0,9 ... 10	2,5 ... 10	V63D5D7A-XA090	-0,9 ... 16	3 ... 16
Aire/Aire	V60A5DDA-XA020	-0,9 ... 10	1,5 ... 10	V61B5DDA-XA020	-0,9 ... 10	1,5 ... 10	V62C5DDA-XA020	-0,9 ... 10	1,5 ... 10	V63D5DDA-XA020	-0,9 ... 16	1,5 ... 16
Accesorios												
Conector recto	C02250618	-	-	C02250828	-	-	C02251038	-	-	C02251248	-	-
Codo	C02470618	-	-	C02470828	-	-	C02471038	-	-	C02471248	-	-
Silenciador	T40C1800	-	-	T40C2800	-	-	T40C3800	-	-	T40C4800	-	-
Conector recto - Conexión piloto	C02250618	-	-	C02250618	-	-	C02250618	-	-	C02250618	-	-
Codo - Conexión piloto	C02470618	-	-	C02470618	-	-	C02470618	-	-	C02470618	-	-

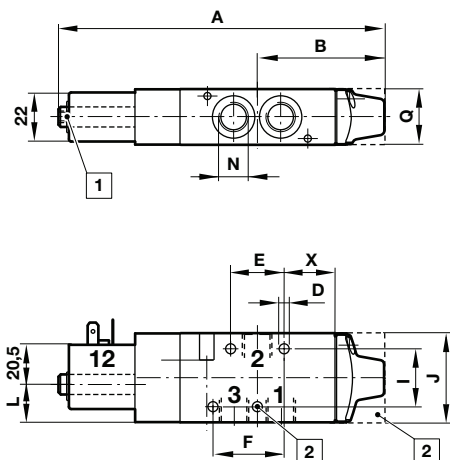
Nota: NC = Normalmente Cerrado.

VÁLVULAS EN LÍNEA

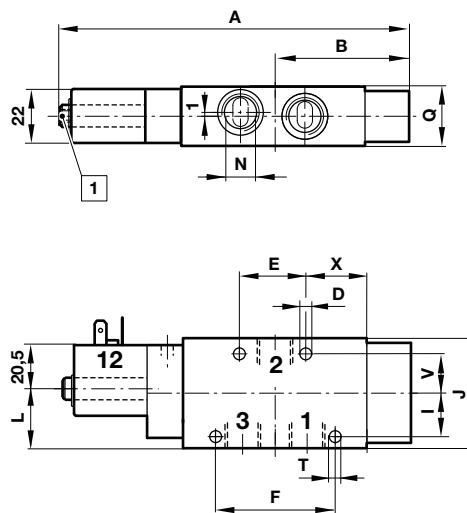
V60 ... 63 3/2, 2x3/2, 5/2 y 5/3, G1/8 ... G1/2

● Dimensiones

3/2 Sol/Muelle V60-V62



3/2 Sol/Muelle V63

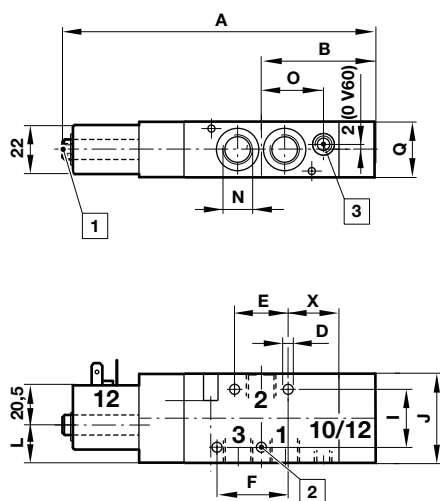


1 Escape piloto conducido (M5)

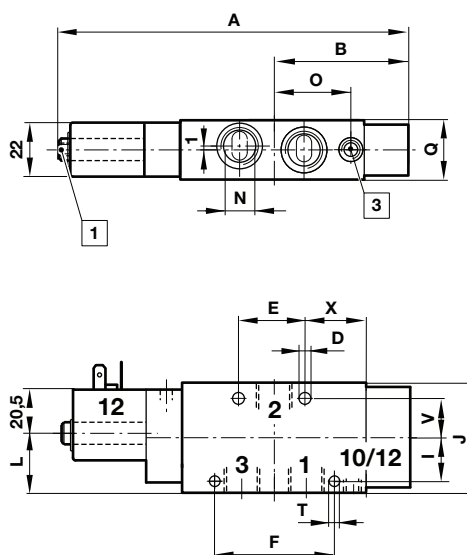
2 V62: Orificio de montaje central (el orificio de la izquierda no es utilizable) y tapa final cuadrada

Modelo	A	B	Ø D	E	F	I	J	L	N	O	Q	Ø T	V	X
V60	125	45	4,5	18	25	26	35	12	G1/8	-	22	-	-	19
V61	147	57,5	4,5	24	32	26	40	17	G1/4	-	25	-	-	23
V62	166,5	70	4,5	26	-	36	55	32	G3/8	-	34	-	23	30
V63	197	87,5	7	46	75	26	65	38	G1/2	-	35	5,5	-	36

3/2 Sol/Aire Muelle V60-V62



3/2 Sol/Aire Muelle V63



1 Escape piloto conducido (M5)

2 V62: Orificio de montaje central (el orificio de la izquierda no es utilizable) y tapa final cuadrada

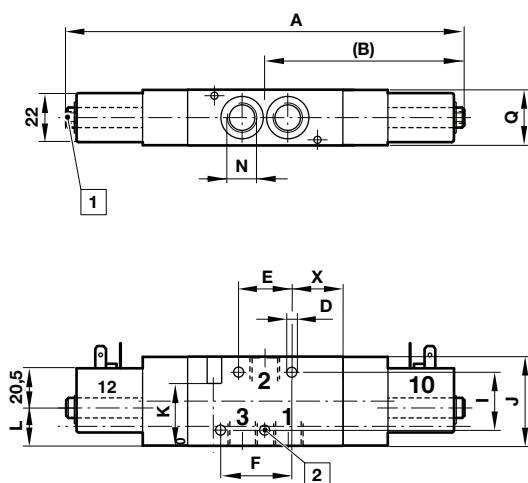
3 Conexión piloto externa, M5 (V60 y V61), G1/8

Modelo	A	B	Ø D	E	F	I	J	L	N	O	Q	Ø T	V	X
V60	116,5	37	4,5	18	25	26	35	12	G1/8	-	22	-	-	19
V61	132,5	43	4,5	24	32	26	40	17	G1/4	-	25	-	-	23
V62	147	50,5	4,5	26	-	36	55	32	G3/8	-	34	-	-	30
V63	190	80	7	46	75	26	65	38	G1/2	-	35	5,5	23	36

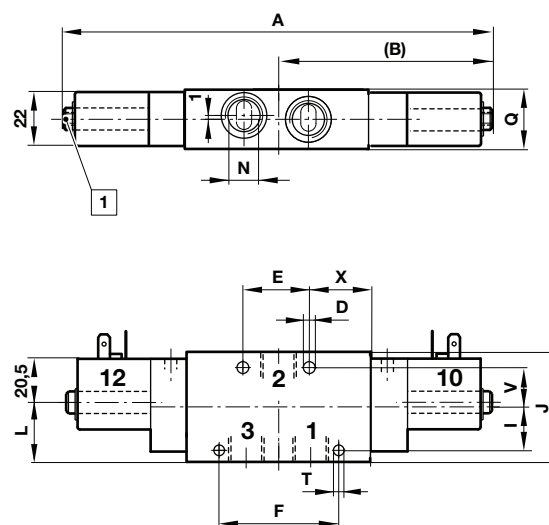
VÁLVULAS EN LÍNEA

V60 ... 63 3/2, 2x3/2, 5/2 y 5/3, G1/8 ... G1/2

3/2 Sol/Sol V60-V62



3/2 Sol/Sol V63



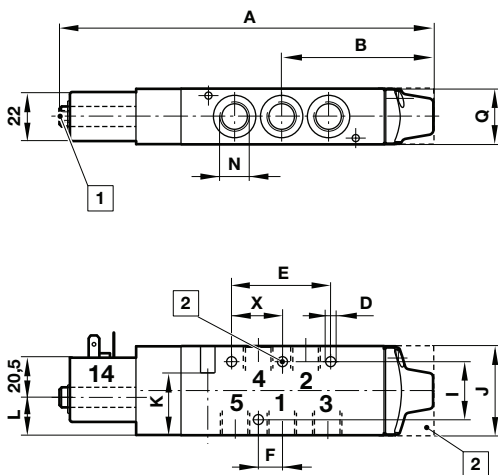
- 1 Escape piloto conducido (M5)
- 2 V62: Orificio de montaje central (el orificio de la izquierda no es utilizable) y tapa final cuadrada

Modelo	A	B	Ø D	E	F	I	J	L	N	Q	Ø T	V	X
V60	116,5	37	4,5	18	25	26	35	12	G1/8	22	-	-	19
V61	132,5	43	4,5	24	32	26	40	17	G1/4	25	-	-	23
V62	147	50,5	4,5	26	-	36	55	32	G3/8	34	-	-	30
V63	190	80	7	46	75	26	65	38	G1/2	35	5,5	23	36

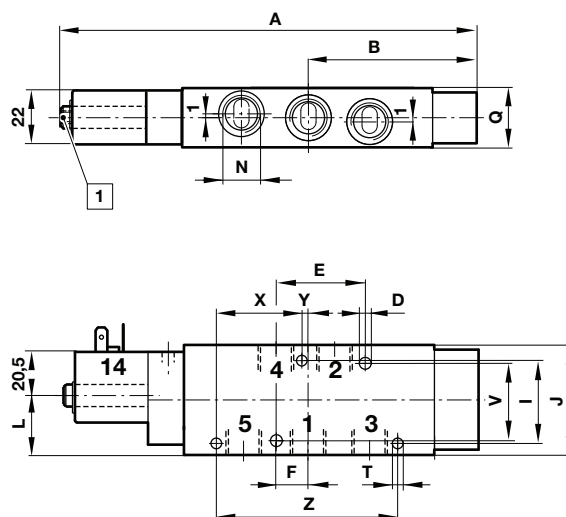
VÁLVULAS EN LÍNEA

V60 ... 63 3/2, 2x3/2, 5/2 y 5/3, G1/8 ... G1/2

5/2 Sol/Muelle V60-V62



5/2 Sol/Muelle V63



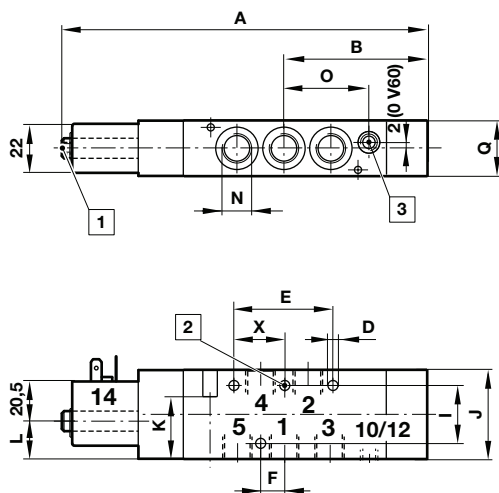
- 1 Escape piloto conducido (M5)
- 2 V62: Orificio de montaje central (el orificio de la izquierda no es utilizable) y tapa final cuadrada

Modelo	A	B	Ø D	E	F	I	J	K	L	N	O	Q	Ø T	V	X	Y	Z
V60	140	52,5	4,5	33,5	8	26	35	28	12	G1/8	-	22	-	-	17	-	-
V61	167	67,5	4,5	44	10	26	40	28	17	G1/4	-	25	-	-	22	-	-
V62	191	82	4,5	-	12	36	55	44	32	G3/8	-	34	-	-	26	-	-
V63	235	106,5	7	60	19	52	65	-	38	G1/2	-	35	5,5	46	57,5	3	115

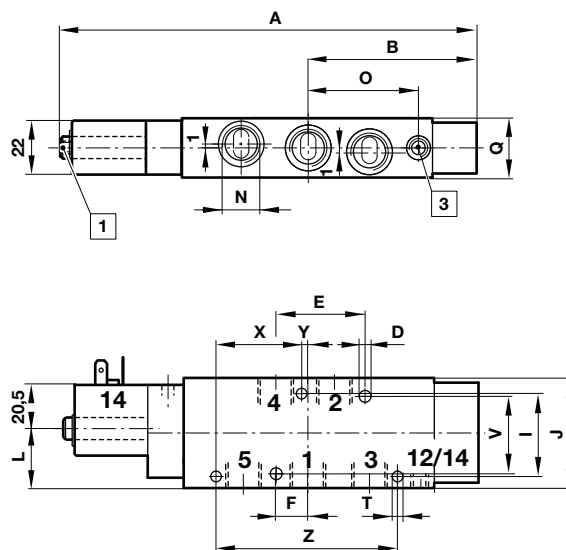
VÁLVULAS EN LÍNEA

V60 ... 63 3/2, 2x3/2, 5/2 y 5/3, G1/8 ... G1/2

5/2 Sol/Aire Muelle V60-V62



5/2 Sol/Aire Muelle V63



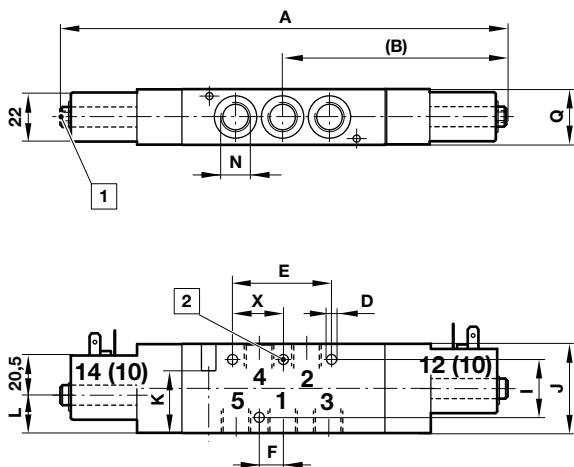
- 1 Escape piloto conducido (M5)
- 2 V62: Orificio de montaje central (el orificio de la izquierda no es utilizable) y tapa final cuadrada
- 3 Conexión piloto externa, M5 (V60 y V61), G1/8

Modelo	A	B	Ø D	E	F	I	J	K	L	N	O	Q	Ø T	V	X	Y	Z
V60	132	44,5	4,5	33,5	8	26	35	28	12	G1/8	-	22	-	-	17	-	-
V61	153	53	4,5	44	10	26	40	28	17	G1/4	-	25	-	-	22	-	-
V62	171,5	62,5	4,5	-	12	36	55	44	32	G3/8	-	34	-	-	26	-	-
V63	228	99	7	60	19	52	65	-	38	G1/2	-	35	5,5	46	57,5	3	115

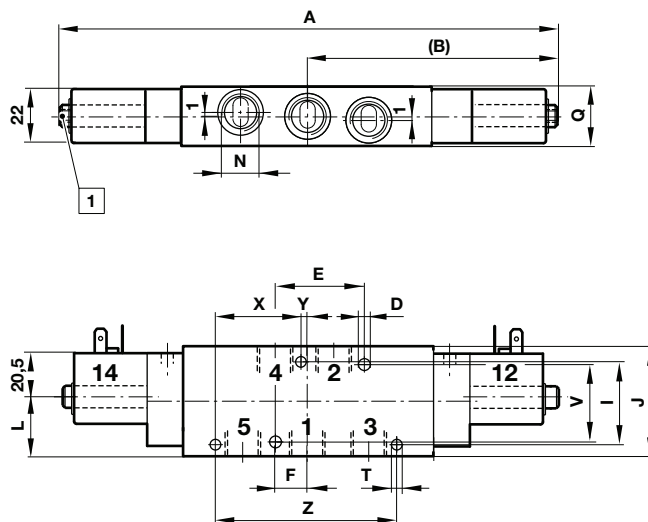
VÁLVULAS EN LÍNEA

V60 ... 63 3/2, 2x3/2, 5/2 y 5/3, G1/8 ... G1/2

5/2 y 2x3/2 Sol/Sol V60-V62



5/2 Sol/Sol V63



1 Escape piloto conducido (M5)

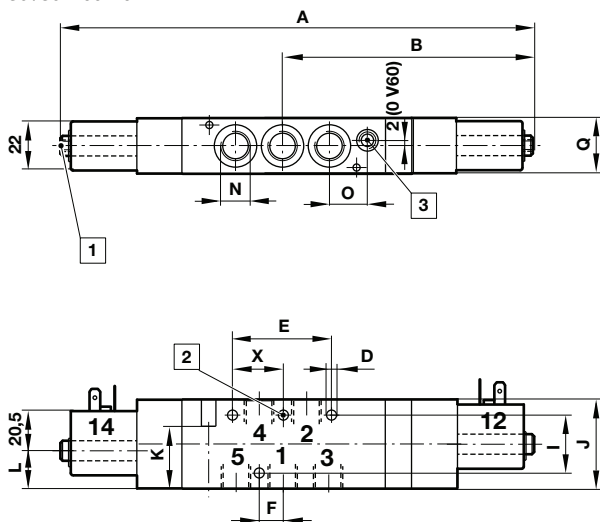
2 V62: Orificio de montaje central (el orificio de la izquierda no es utilizable)

Modelo	A	B	ØD	E	F	I	J	L	N	Q	ØT	V	W	X	Y	Z
V60	174,5	87,5	4,5	33,5	8	26	35	12	G1/8	22	-	-	16	17	-	-
V61	199	99,5	4,5	44	10	26	40	17	G1/4	25	-	-	21	22	-	-
V62	218	109	4,5	-	12	36	55	32	G3/8	34	-	-	24,5	26	-	-
V63	257	128,5	7	60	19	52	65	38	G1/2	35	5,5	46	38	57,5	3	115

VÁLVULAS EN LÍNEA

V60 ... 63 3/2, 2x3/2, 5/2 y 5/3, G1/8 ... G1/2

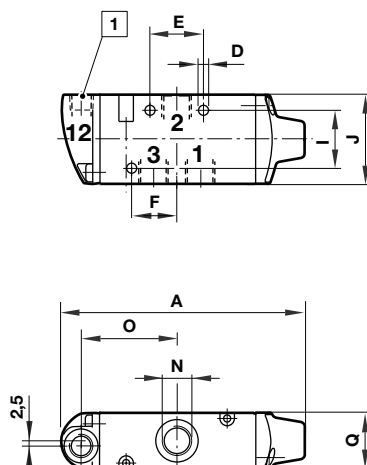
5/3 Sol/Sol V60-V62



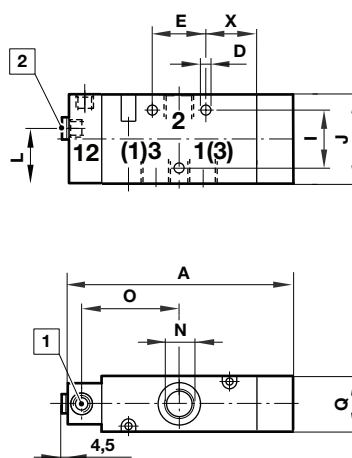
- 1 Escape piloto conducido (M5)
- 2 V62: Orificio de montaje central (el orificio de la izquierda no es utilizable) y tapa final cuadrada
- 3 Conexión piloto externa, M5 (V60 y V61), G1/8

Modelo	A	B	Ø D	E	F	I	J	L	N	O	Q	X
V60	188,5	101,5	4,5	33,5	8	26	35	12	G1/8	13	22	17
V61	217	117,5	4,5	44	10	26	40	17	G1/4	18	25	22
V62	240,5	131,5	4,5	-	12	36	55	32	G3/8	23,5	34	26

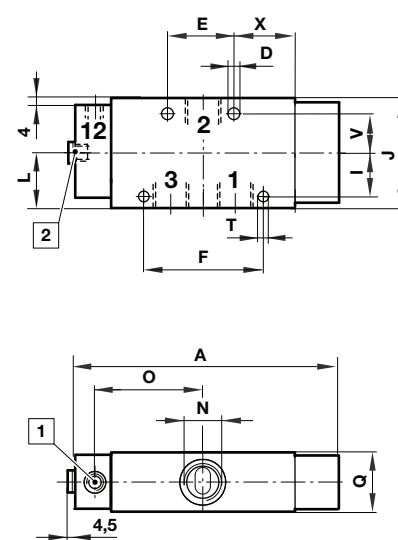
3/2 NC Aire/Muelle V60-V61



3/2 NC Aire/Muelle V62



3/2 NC Aire/Muelle V63



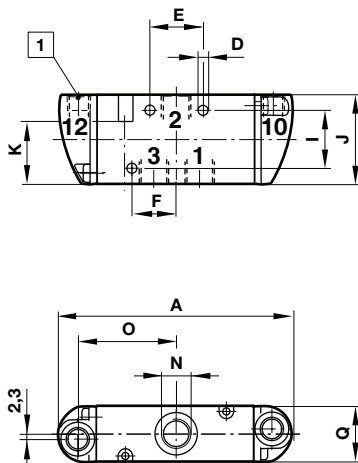
- 1 Conexiones piloto G1/8
- 2 Conexiones piloto alternativas

Modelo	A	Ø D	E	F	I	J	L	N	O	Q	Ø T	V	X
V60	89,5	4,5	18	16	26	35	-	G1/8	36	22	-	-	-
V61	110	4,5	24	20	26	40	-	G1/4	43	25	-	-	-
V62	132	4,5	26	-	36	55	33,5	G3/8	52	34	-	-	-
V63	162	7	46	75	26	65	39,5	G1/2	64	35	5,5	23	36

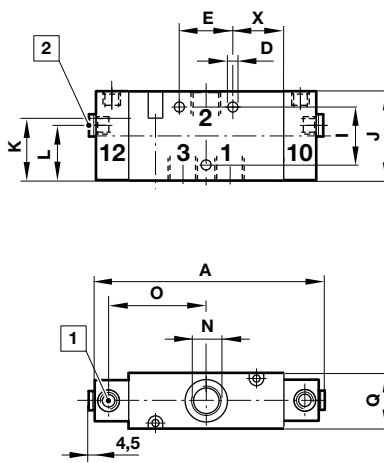
VÁLVULAS EN LÍNEA

V60 ... 63 3/2, 2x3/2, 5/2 y 5/3, G1/8 ... G1/2

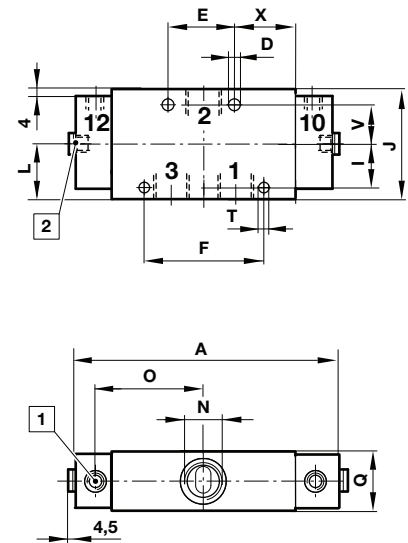
3/2 NC Aire/Aire V60 y V61



3/2 NC Aire/Aire V62



3/2 NC Aire/Aire V63



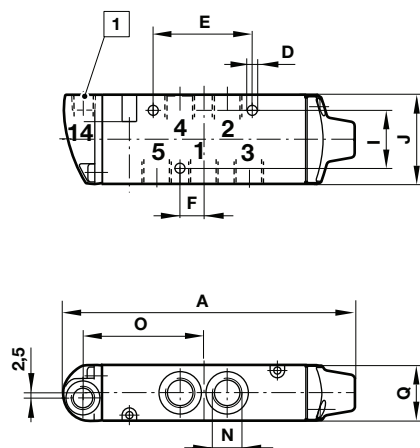
- 1 Conexiones piloto G1/8
- 2 Conexiones piloto alternativas G1/8

Modelo	A	D	E	F	I	J	L	N	O	Q	T	V	X
V60	89	4,5	18	16	26	35	-	G1/8	36	22	-	-	-
V61	104	4,5	24	20	26	40	-	G1/4	43	25	-	-	-
V62	124	4,5	26	-	36	55	33,5	G3/8	52	34	-	-	30
V63	148	7	46	75	26	65	39,5	G1/2	64	35	5,5	23	36

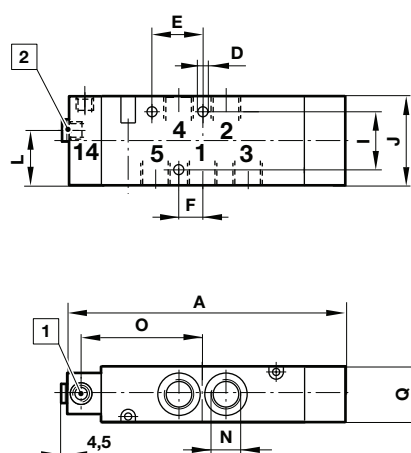
VÁLVULAS EN LÍNEA

V60 ... 63 3/2, 2x3/2, 5/2 y 5/3, G1/8 ... G1/2

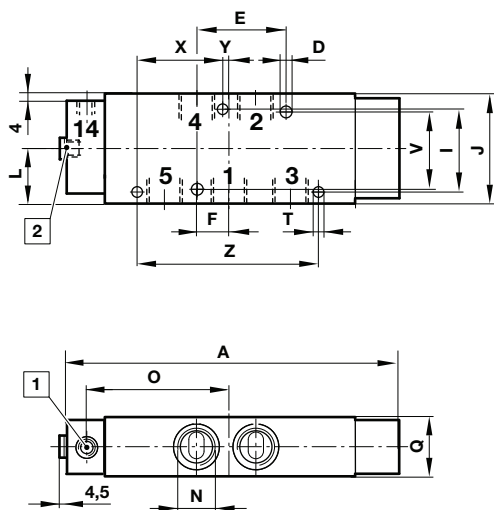
5/2 Aire/Muelle V60 y V61



5/2 Aire/Muelle V62



5/2 Aire/Muelle V63



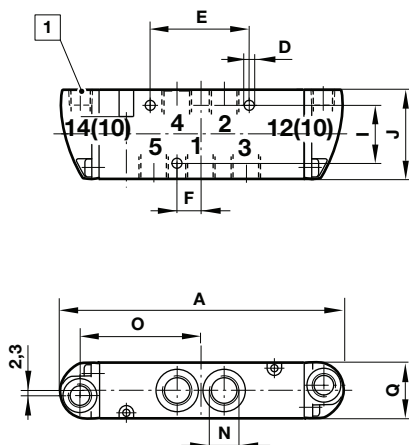
- 1 Conexiones piloto G1/8 o 1/8-27 NPT
- 2 Conexiones piloto alternativas G1/8 o 1/8-27 NPT

Modelo	A	D	E	F	I	J	L	N	O	Q	T	V	X	Y	Z
V60	105	4,5	33,5	8	26	35	-	G1/8	43,5	22	-	-	-	-	-
V61	130	4,5	44	10	26	40	-	G1/4	53	25	-	-	-	-	-
V62	156	4,5	26	12	36	55	33,5	G3/8	64	34	-	-	-	-	-
V63	200	7	60	19	52	65	39,5	G1/2	83	35	5,5	46	57,5	3	115

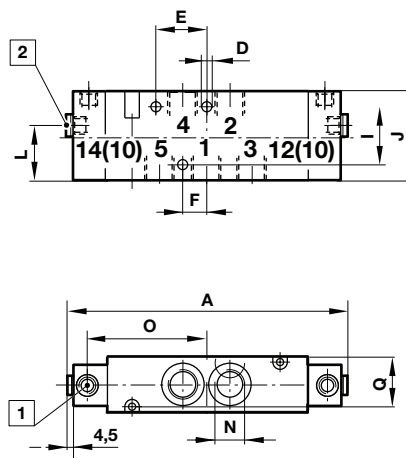
VÁLVULAS EN LÍNEA

V60 ... 63 3/2, 2x3/2, 5/2 y 5/3, G1/8 ... G1/2

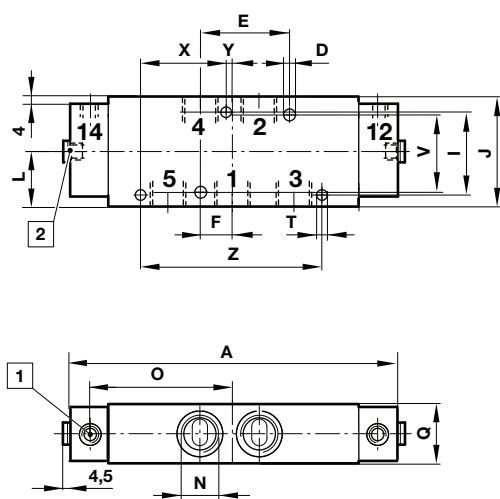
5/2 Aire/Aire V60 y V61



5/2 Aire/Aire V62



5/2 Aire/Aire V63



- 1 Conexiones piloto G1/8
- 2 Conexiones piloto alternativas G1/8

Modelo	A	D	E	F	I	J	L	N	O	Q	T	V	X	Z
V60	104,5	4,5	33,5	8	26	35	-	G1/8	44	22	-	-	-	-
V61	124	4,5	44	10	26	40	-	G1/4	53	25	-	-	-	-
V62	148	4,5	26	12	36	55	33,5	G3/8	64	34	-	-	-	-
V63	186	7	60	19	52	65	39,5	G1/2	83	35	5,5	46	57,5	115

VÁLVULAS EN LÍNEA

V50 ... V53 3/2, 5/2 o 5/3, G1/8 ... G1/2

- Válvula de corredera con accionamiento eléctrico y neumático
- Válvulas en línea de alto caudal
- Diseño compacto y robusto
- Solenoides eficientes de bajo consumo
- Montaje flexible en línea y manifold

Datos técnicos

Fluido:
Aire comprimido, filtrado a 40 µm, lubricado o no lubricado

Posición de montaje:
En línea o sub-base

Temperatura ambiente:

Modelos piloto: -5°C ... +60°C

Modelos solenoide: -5°C ... +50°C

El suministro de aire debe estar lo suficientemente seco para evitar la formación de hielo a temperaturas inferiores a los +2°C



Modelos - accionamiento eléctrico


	G1/8	Presión de funcionamiento (bar)	G1/4	Presión de funcionamiento (bar)	G3/8	Presión de funcionamiento (bar)	G1/2	Presión de funcionamiento (bar)
Caudal (l/min)								
3/2 y 5/2	480	–	1020	–	1705	–	2480	–
5/3	270	–	755	–	1190	–	1910	–
Modelos - Válvulas 3/2								
Accionamiento								
Sol/Aire Muelle	V50A413A-A213A	2 ... 8	–	–	–	–	–	–
Sol/Muelle	–	–	V51B417A-A213J	2 ... 8	V52C417A-A213J	2 ... 8	V53D417A-A213J	2 ... 8
Modelos - Válvulas 5/2								
Accionamiento								
Sol/Aire Muelle	V50A513A-A213A	2 ... 8	–	–	–	–	–	–
Sol/Muelle	–	–	V51B517A-A213J	2 ... 8	V52C517A-A213J	2 ... 8	V53D517A-A213J	2 ... 8
Sol/Sol	V50A511A-A213A	2 ... 8	V51B511A-A213J	2 ... 8	V52C511A-A213J	2 ... 8	V53D511A-A213J	2 ... 8
Modelos - Válvulas 5/3								
Accionamiento								
Sol/Sol TCB	V50A611A-A213A	3 ... 8	V51B611A-A213J	3 ... 8	V52C611A-A213J	3 ... 8	V53D611A-A213J	3 ... 8
Sol/Sol CAE	V50A711A-A213A	3 ... 8	V51B711A-A213J	3 ... 8	V52C711A-A213J	3 ... 8	V53D711A-A213J	3 ... 8
Accesorios								
Conector recto	C02250618	–	C02250828	–	C02251038	–	C02251248	–
Codo	C02470618	–	C02470828	–	C02471038	–	C02471248	–
Silenciador	T40C1800	–	T40C2800	–	T40C3800	–	T40C4800	–

Nota: Lo anterior es para válvulas sin bobinas - para incluir bobinas eliminar 000 y sustituir con el código de la bobina en las siguientes tablas.


Nota: TCB = Todas las Conexiones Bloqueadas, CAE = Conexiones Abiertas a Escape, NC = Normalmente Cerrado, CAP = Conexiones Abiertas a Presión.

Códigos de voltaje y bobinas de recambio

Sólo modelos V50

Bobina 15 mm con conector interface acc. según EN 175 301-803, forma C			
Modelo	Voltaje	Potencia arranque/mant.	Código
			
V12958-A13	24 V c.c.	2,9 W	13A

Series V51 ... V53

Bobina 22 mm con conector interface acc. según standard industrial			
Modelo	Voltaje	Potencia arranque/mant.	Código
			
QM/48/13J/21	24 V c.c	2 W	13J
QM/48/18J/21	110/120 V 50/60 Hz	4/2,5 VA	18J
QM/48/19J/21	220/240 V 50/60 Hz	6/5 VA	19J

Datos eléctricos de los solenoides

Tolerancias de voltaje	± 10%
Tasa	100% Trabajo continuo
Orificio entrada	0,6 mm; V50 0,8 mm; V51 ... V53
Conexión eléctrica (correspondiente a la bobina elegida)	EN 175301-803 - Forma C; 15 mm; V50 Estándar industrial; 22 mm; V51 ... V53
Montaje bobina del solenoide	Cuatro posiciones x 90°
Mando manual	Pulsar y girar para bloquear (plástico)
Clase de protección	IP 65 con conector sellado

Conectores - incluidos en el envío

15 mm, EN 175301-803 (DIN 43650 B) Forma C 2-polos + PE	Estándar industrial 22 mm 2-polos + PE
	
V10027-D00	0657868000000000

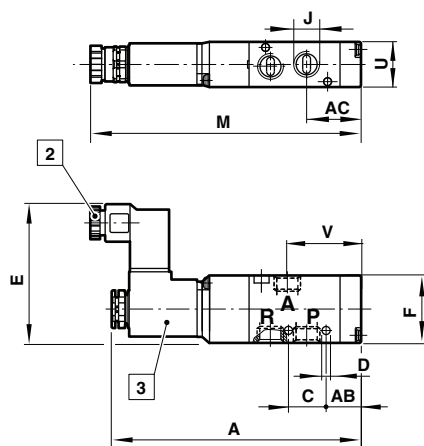
VÁLVULAS EN LÍNEA

V50 ... V53 3/2, 5/2 o 5/3, G1/8 ... G1/2

● Dimensiones

1

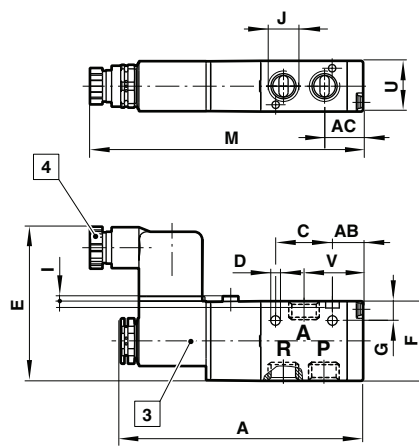
Válvula 3/2 de simple accionamiento eléctrico, conexión 1/8" Retorno neumático



- 2 Tamaño prensaestopas Pg 7
- 3 El solenoide gira 2 x 180° (V50), 4 x 90° (V51 ... V53)
- 4 Tamaño prensaestopas Pg 9

2

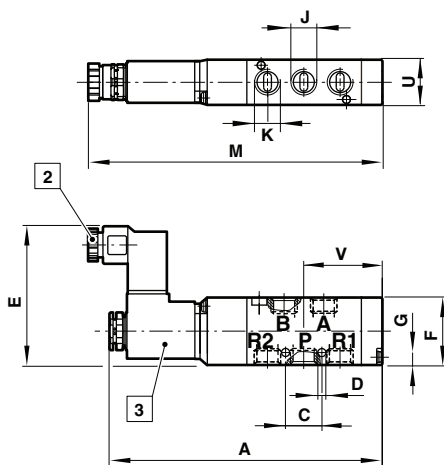
Válvula 3/2 simple accionamiento eléctrico, conexión 1/4" ... 1/2" Retorno por muelle



Serie	Dimensión No.	A	AB	AC	C	D	E	F	G	I	J	M	U	V
V50	1	99,5	13,5	21,5	15	3,2	55,5	27	5	-	1/8"	108	18	29,5
V51	2	106,5	13,5	17	25	4,2	67	35	8,5	3	1/4"	120	22,5	26
V52	2	126,5	13	26	26	4,5	73	46,5	39,5	3	3/8"	139,5	30	41
V53	2	133	12,5	27	29	4,5	73	46,5	39,5	3	1/2"	146	30	40,5

3

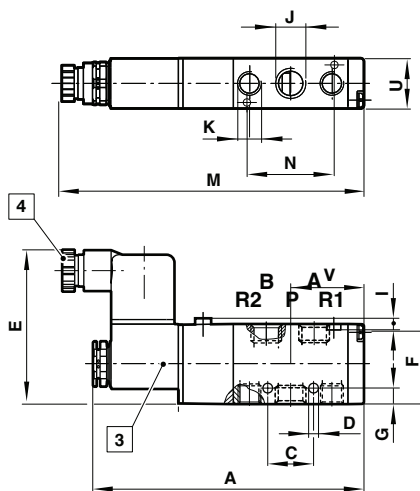
Válvula 5/2 simple accionamiento eléctrico, conexión 1/8" Retorno neumático



- 2 Tamaño prensaestopas Pg 7
- 3 El solenoide gira 2 x 180° (V50), 4 x 90° (V51 ... V53)
- 4 Tamaño prensaestopas Pg 9

4

Válvula 5/2 simple accionamiento eléctrico, conexión 1/4" ... 1/2" Retorno por muelle



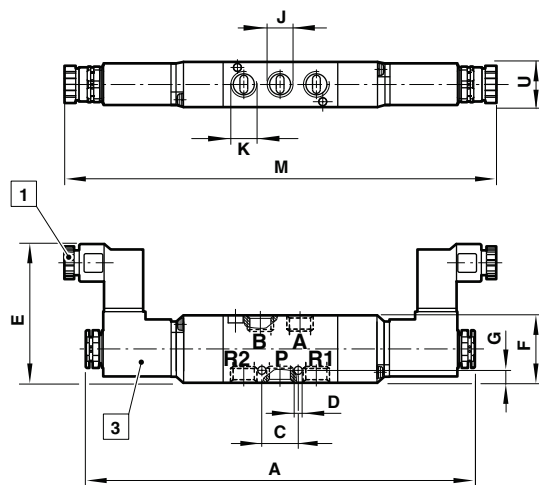
Serie	Dimensión No.	A	C	D	E	F	G	I	J	K	M	U	V
V50	3	110	14,5	3,2	54	27	5	-	1/8"	1/8"	118,5	18	32,5
V51	4	118,5	20	4,2	67	35	7	3	1/4"	1/8"	132	22,5	32
V52	4	145,5	26	5,5	73	46,5	4,5	3	3/8"	3/8"	158,5	30	45
V53	4	157	29	4,5	73	46,5	7	3	1/2"	1/2"	170	30	51

VÁLVULAS EN LÍNEA

V50 ... V53 3/2, 5/2 o 5/3, G1/8 ... G1/2

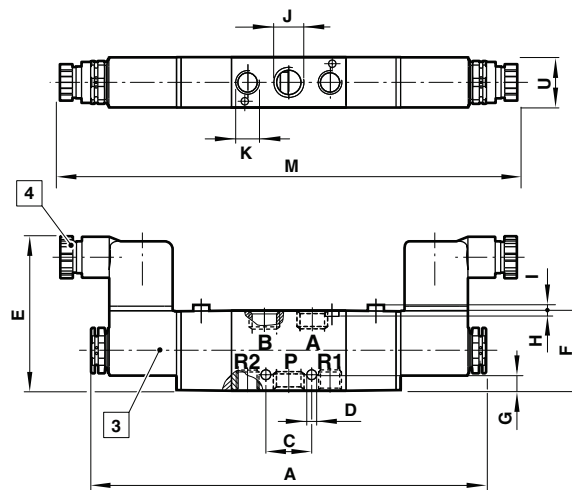
5

Válvula 5/2 de doble accionamiento eléctrico, conexión 1/8"



6

Válvula 5/2 doble accionamiento eléctrico, conexión 1/4" ... 1/2"



2 Tamaño prensaestopas Pg 7

3 El solenoide gira 2 x 180° (V50), 4 x 90° (V51 ... V53)

4 Tamaño prensaestopas Pg 9

Serie	Dimensión No.	A	C	D	E	F	G	I	J	K	M	U
V50	5	155	14,5	3,2	55	27	5	-	1/8"	1/8"	172	18
V51	6	173	20	4,2	67	35	7	3	1/4"	1/8"	200	22,5
V52	6	201	26	5,5	73	46,5	4,5	3	3/8"	3/8"	228	30
V53	6	212	29	4,5	73	46,5	7	3	1/2"	1/2"	238	30



PRODUCT LINK

Válvulas V50...53

Suministradas con los conectores cableables básicos como estándar.

Para una completa selección de cables y conectores ver pág. 132

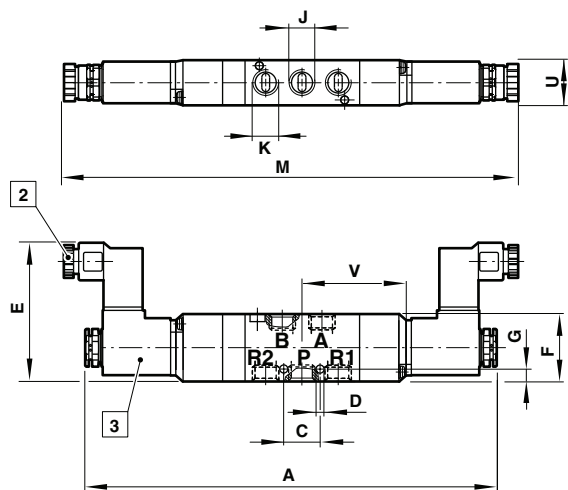


VÁLVULAS EN LÍNEA

V50 ... V53 3/2, 5/2 o 5/3, G1/8 ... G1/2

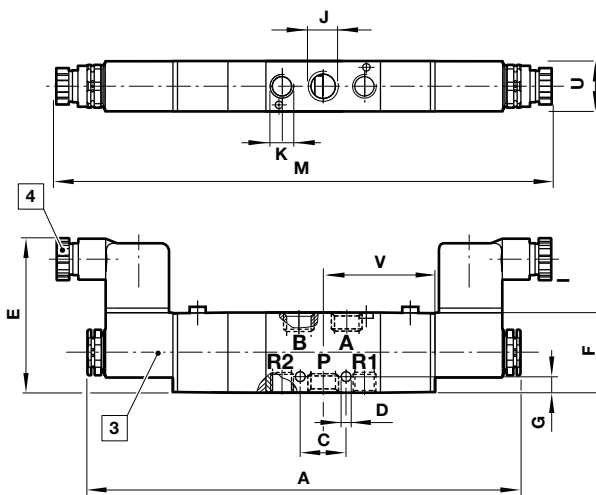
7

Válvula 5/3 doble accionamiento eléctrico, conexión 1/8"



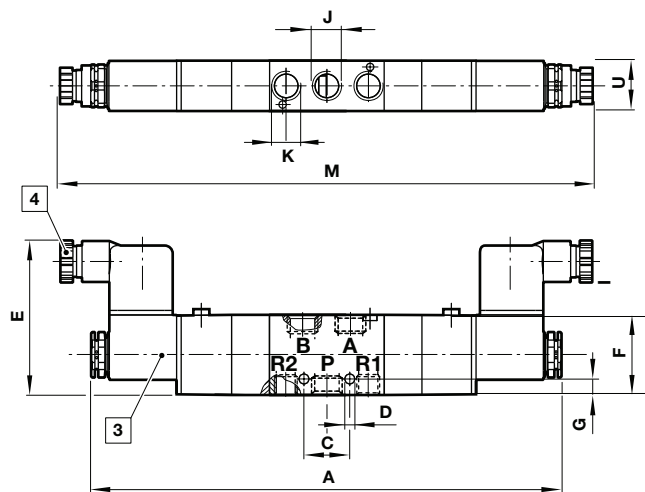
8

Válvula 5/3 doble accionamiento eléctrico, conexión 1/4"



9

Válvula 5/3 doble accionamiento eléctrico, conexión 3/8" y 1/2"



- 2 Tamaño prensaestopas Pg 7
- 3 El solenoide gira 2 x 180° (V50), 4 x 90° (V51 ... V53)
- 4 Tamaño prensaestopas Pg 9

Serie	Dimensión No.	A	C	D	E	F	G	I	J	K	M	U	V
V50	7	164	14,5	3,2	55	27	5	-	1/8"	1/8"	181	18	43,5
V51	8	194	20	4,2	67	35	7	3	1/4"	1/8"	221	22,5	48,5
V52	9	254,5	26	5,5	73	46,5	4,5	3	3/8"	3/8"	281,5	30	-
V53	9	265,5	29	4,5	73	46,5	7	3	1/2"	1/2"	291,5	30	-

VÁLVULAS DE ACCIONAMIENTO ELÉCTRICO DIRECTO DE 22 MM

Excel 22, M/49 3/2, NC, G1/8

- Montadas en sub-base o en manifold – compactas y accesibles
- Mando manual como standard

Datos técnicos

Fluido:

Aire comprimido filtrado, lubricado o no lubricado

Presión de trabajo:

0 ... 10 bar

Temperatura ambiente:


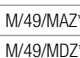
-20°C ... +50°C

El suministro de aire debe estar lo suficientemente seco para evitar la formación de hielo a temperaturas inferiores a los +2°C



Modelos

Accesorios

Modelo	Accionamiento	Orificio	Conexión	Caudal (l/min)	Presión de trabajo (bar)	Montaje	Conector recto	Codo	Conector básico
	M/49/MAZ***	3/2 NC	1 mm (bajo consumo)	G1/8	30	0 ... 10	Simple		
	M/49/MDZ***	3/2 NC	1,6 mm	G1/8	77	0 ... 10	Simple		



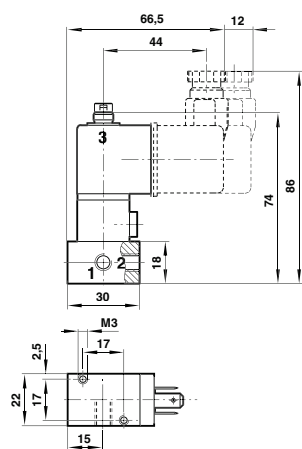
*** Insertar códigos de voltaje según la tabla adjunta.
Solicitar conectores por separado.

Códigos de voltaje y bobinas de recambio

Voltaje	1,0 mm orificio (bajo consumo)		
	Código	Consumo	Bobina
24 V c.c.	13J	2 W	QM/48/13J/21
110/120 V 50/60 Hz	18J	4/2,5 VA	QM/48/18J/21
220/240 V 50/60 Hz	19J	6/5 VA	QM/48/19J/21

Voltaje	1,6 mm orificio		
	Código	Consumo	Bobina
24 V c.c.	83J	6 W	QM/48/83J/21
110/120 V 50/60 Hz	88J	12/8 VA	QM/48/88J/21
220/240 V 50/60 Hz	89J	12/8 VA	QM/48/89J/21

Dimensiones



PRODUCT LINKS

Conectores y cables

Para una completa selección de conectores y cables de 2 mm, estándar industrial o DIN EN17531-803 Forma B. Ver página 132

