

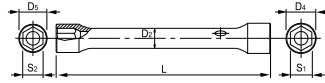


IRIMO

2. Llaves

Llaves de tubo

LLAVES DE TUBO DOS BOCAS FORJADA



- Acero aleado de alto rendimiento cromado acabado mate
- A partir de la medida de 16, con agujero pasante longitudinal
- Dureza: 42-48 HRc

R		S1xS2 mm	D4 mm	D5 mm	D2 mm	L mm	g
055011	10	6x7	10	11	7	103	31
055031	10	8x9	12,5	13,5	9	108	53
055051	10	10x11	15	16	11	120	78
055071	10	12x13	17	19	13	138	127
055091	10	14x15	20	21	14	143	152
055121	10	16x17	22	24	16	153	185
055141	10	18x19	25	26	18	163	235
055171	10	20x22	28	30	20	173	312
055181	5	21x23	29	31	21	183	359
055201	5	24x26	33	35	24	193	438
055211	5	24x27	33	37	24	193	466
055221	5	25x28	34	37	25	203	535
055241	5	27x29	37	39	27	208	592
055251	5	30x32	40	43	30	208	737

JUEGO DE LLAVES DE TUBO DE DOS BOCAS FORJADAS

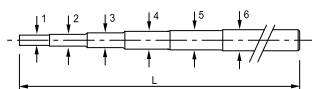
056111 - 056131 - 056151 - 056181



- Acero aleado de alto rendimiento cromado acabado mate
- A partir de la medida de 16, con agujero pasante longitudinal
- Dureza: 42-48 HRc

R		pzs.		g
056111	1	6	6-7, 8-9, 10-11, 12-13, 14-15, 16-17 mm	730
056131	1	8	6-7, 8-9, 10-11, 12-13, 14-15, 16-17, 18-19, 20-22 mm	630
056151	1	10	6-7, 8-9, 10-11, 12-13, 14-15, 16-17, 18-19, 20-22, 21-23, 24-27 mm	2.135
056181	1	12	6-7, 8-9, 10-11, 12-13, 14-15, 16-17, 18-19, 20-22, 21-23, 24-27, 25-28, 30-32 mm	3.130

MANGO ESCALONADO PARA LLAVE DE TUBO

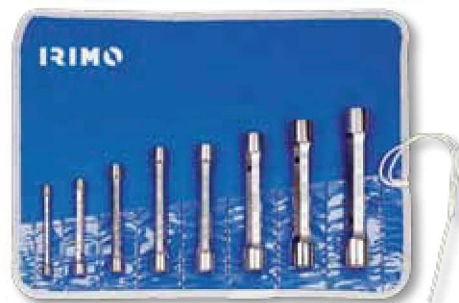


- Acero aleado de alto rendimiento
- Dureza: 42-48 HRc
- DIN 900

R		1	2	3	4	6	6	L mm	g	
055301	1	3,1	4,3	5,3	5,8	8	-	6x7 a 14x15	175	54
055311	1	6,8	7,8	9,8	11,8	12,8	14	16x17 a 30x32	270	251

JUEGO LLAVES DE TUBO DOS BOCAS FORJADAS

056231 - 056271



- Acero aleado de alto rendimiento cromado acabado mate
- A partir de la medida de 16, con agujero pasante longitudinal
- Dureza: 42-48 HRc

R		pzs.		g
056231	1	8	6-7, 8-9, 10-11, 12-13, 14-15, 16-17, 18-19, 20-22 mm	1.150
056271	1	12	6-7, 8-9, 10-11, 12-13, 14-15, 16-17, 18-19, 20-22, 21-23, 24-26, 25-28, 30-32 mm	3.200