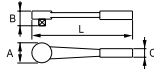


IRIMO

4. Vasos

Accesorios 1/2"

CARRACA TIPO PERA



- 72 dientes / Ángulo de acción 5°
- Acabado cromado brillante
- Botón de rápida liberación
- Mango bicomponente
- DIN 3122/3120

R	g	A mm	B mm	C mm	L mm	g
125-70-1	5	42	41	36	262	591

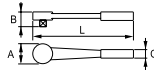
EXPOSITOR DE 12 CARRACAS CON CARRACAS DE 1/2"
125-70-12DISP



- Carraca reversible
- 72 dientes / 5° de acción
- Acero de aleación de cromo vanadio
- Acabado cromado brillante
- Botón de rápida liberación
- Mango bicomponente
- Empuñadura acolchada de goma
- Estándar: DIN3122, DIN3120
- El expositor sólo se vende completo
- Utilice el código 125-70-1 para hacer pedidos de carracas individuales

R	g	pzs.	g
125-70-12DISP	1	12	7.852

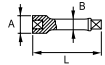
CARRACA REDONDA



- 72 dientes / Ángulo de acción 5°
- Acabado cromado brillante
- DIN 3122/3120
- ISO 3315
- UNE 16512

R	g	A mm	B mm	C mm	L mm	g
125501	1	39	41	30	251	614

ALARGADERAS



- Alargaderas
- DIN3120
- DIN3122

R	g	A mm	B mm	L mm	g
125-22-1	5	22,4	15,7	75	120
125-23-1	5	22,4	15,7	125	193
125-25-1	5	22,4	15,7	250	380

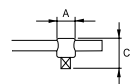
MANGO CORREDIZO EN T



- DIN3120
- DIN3122

R	g	A mm	B mm	C mm	L mm	g
125-42-1	5	23,5	13,5	45	250	272

CABEZA MANGO CORREDIZO



- DIN3120

R	g	A mm	C mm	g
125-43-1	5	24,0	44	73

4. Vasos



REDUCTOR



- Adaptador reductor 1/2" a 3/8"
- DIN3120
- DIN3122

R	Icon	A mm	L mm	g
125-46-1	5	22,0	35,5	45

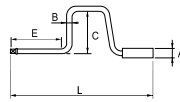
AMPLIADOR



- Aumentador de 1/2" a 3/4"
- DIN3120
- DIN3122

R	Icon	A mm	L mm	g
125-44-1	5	25,0	50,0	140

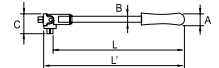
BERBIQUÍ



- DIN3120
- DIN3122

R	Icon	A mm	B mm	C mm	E mm	L mm	g
125-49-1	5	31,0	12,7	75	152	420	575

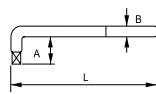
MANGO ARTICULADO



- DIN3120

R	Icon	L' mm	L mm	A mm	B mm	C mm	g
125-52-1	5	375	355,0	35	12	40	692

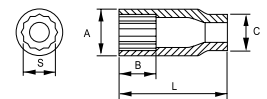
MANGO ACODADO



- DIN3120
- DIN3122

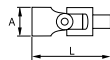
R	Icon	A mm	B mm	L mm	g
125-60-1	5	46	14	250	456

VASO PARA BUJÍAS



R	Icon	S mm	A mm	B mm	C mm	L mm	g
125-53-1	5	5/8" - 16	22,0	32,0	22,0	65,0	90
125-54-1	5	13/16" - 21	28,0	31,0	24,0	65,0	146

ARTICULACIÓN UNIVERSAL



- Junta universal
- DIN3120
- DIN3122

R	Icon	A mm	L mm	g
125-40-1	5	23,8	72,0	146

VASO PORTA PUNTAS 5/16"



- Cuadrado hembra 1/2" a hex hembra 5/16"
- DIN3120

R	Icon	A mm	L mm	g	
125-48-1	5	5/16"	17,0	38,5	56

