

Cabezas de Rótula Hidráulicas

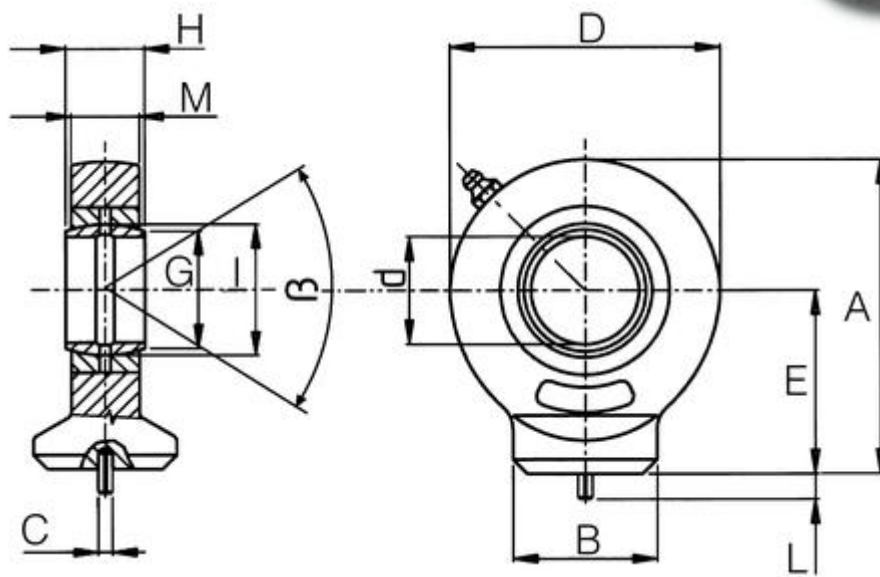
Serie TS.AR



Cabeza de rótula con superficie circular para soldar
Fabricadas según norma DIN 648-E Forma C
Acoplamiento: ACERO / ACERO
Reengrasable, con mantenimiento
Terminada en Acero ST 52.3



Modelo TS.AR



EQUIVALENCIA: INA: GK...DO SKF: SC...ES

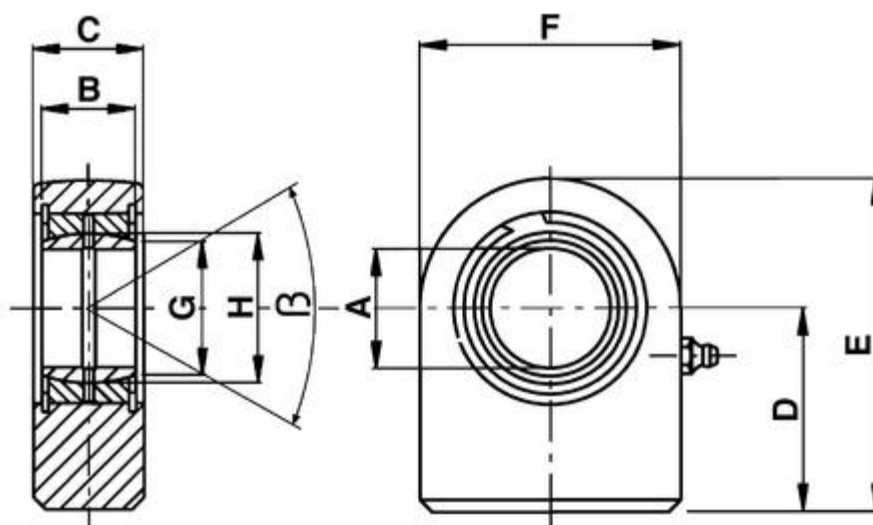
Ref.	d mm	H mm	G mm	E mm	B mm	D mm	M mm	A mm	C mm	L mm	I mm	C Dyn. KN	Co Stat. KN	Angulo β	Peso KG
TS10AR	10	9	13	24	15	29	7	38.5	3	6	16	8.15	15.6	24°	0.030
TS12AR	12	10	15	27	17.50	34	8	44	3	6	18	10.8	21.6	22°	0.050
TS15AR	15	12	18	31	21	40	10	51	4	6	22	17	32	16°	0.108
TS17AR	17	14	20.5	35	24	46	11	58	4	6	25	21.2	40	20°	0.155
TS20AR	20	16	24	38	27.50	53	13	64.5	4	6	29	30	54	18°	0.250
TS25AR	25	20	29	45	33.50	64	17	77	4	6	35.5	48	72	14°	0.450
TS30AR	30	22	34	51	40	73	19	87.5	4	6	40.7	62	95	12°	0.675
TS35AR	35	25	39.5	61	47	82	21	102	4	6	47	80	125	12°	0.950
TS40AR	40	28	45	69	52	92	23	115	4	6	53	100	156	14°	1.400
TS45AR	45	32	50.5	77	58	102	27	128	6	6	60	127	208	14°	1.910
TS50AR	50	35	56	88	62	112	30	144	6	6	66	156	250	12°	2.515
TS60AR	60	44	66.5	100	70	135	38	168	6	6	80	245	390	12°	4.405
TS70AR	70	49	77.5	115	80	160	42	195	6	6	92	315	510	12°	7.000
TS80AR	80	55	89	141	95	180	47	231	6	6	105	400	620	12°	10.500



Cabezas de Rótula Hidráulicas

Serie TS.PR

Cabeza de rótula con superficie rectangular para soldar
Fabricadas según norma DIN 648-E
Acoplamiento: ACERO / ACERO
Reengrasable, con mantenimiento
Terminada en Acero ST 52.3


Modelo TS.PR

EQUIVALENCIA: INA: GF...DO SKF: SCF...ES

Ref.	A mm	B mm	C mm	D mm	E mm	F mm	G mm	H mm	C Dyn. KN	Co Stat. KN	Angulo β	Peso KG
TS20PR	20	16	19	38	63	50	24	29	30	67	18°	0.325
TS25PR	25	20	23	45	72.5	55	29	35.5	48	69.5	14°	0.500
TS30PR	30	22	28	51	83.5	65	34	40.7	62	118	12°	0.825
TS35PR	35	25	30	61	102.5	83	39.5	47	80	196	12°	1.475
TS40PR	40	28	35	69	119	100	45	53	100	300	14°	2.480
TS45PR	45	32	40	77	132	110	50.5	60	127	380	14°	3.450
TS50PR	50	35	40	88	149.5	123	56	66	156	440	12°	4.450
TS60PR	60	44	50	100	170	140	66.5	80	245	570	12°	7.130
TS70PR	70	49	55	115	197	164	77.5	92	315	695	12°	10.700
TS80PR	80	55	60	141	231	180	89	105	400	780	12°	15.100
TS90PR	90	60	65	150	263	226	98	115	490	1340	10°	23.400
TS100PR	100	70	70	170	295	250	109.5	130	610	1500	14°	33.100
TS110PR	110	70	80	185	332.5	295	121	140	655	2160	12°	48.550
TS120PR	120	85	90	210	390	360	135.5	160	950	3250	12°	79.500

Cabezas de Rótula Hidráulicas

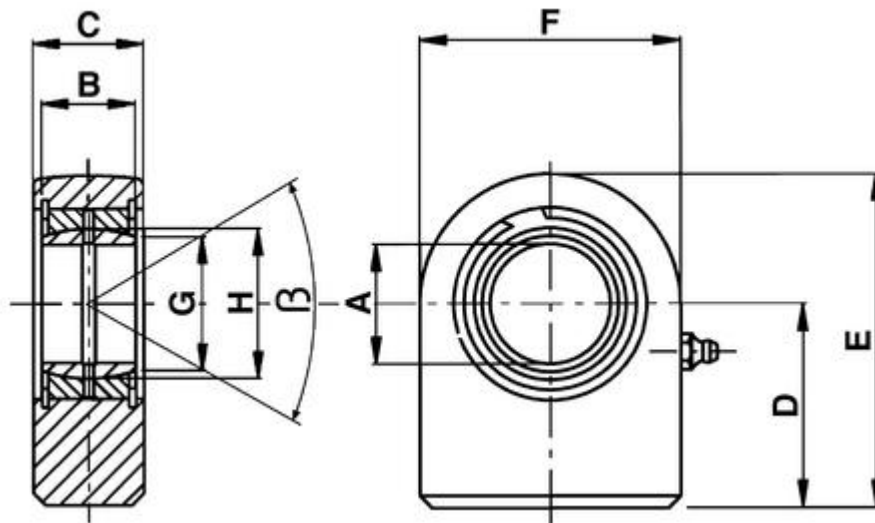
Serie TS.PRL



Cabeza de rótula con superficie rectangular para soldar
Fabricadas según norma CETOP
Acoplamiento: ACERO / ACERO
Reengrasable, con mantenimiento
Terminada en Acero ST 52.3



Modelo TS.PRL



Ref.	A mm	B mm	C mm	D mm	E mm	F mm	G mm	H mm	C Dyn. KN	Co Stat. KN	Angulo β	Peso KG
TS20PRL	20	19	20	38	63	50	25	29	30	74	8°	0.360
TS25PRL	25	23	25	45	72.5	55	30.5	35.5	48	95	8°	0.540
TS32PRL	32	27	32	65	103	70	38	43	62.5	168	8°	1.120
TS40PRL	40	35	40	69	119	100	46	53	100	268	8°	2.500
TS50PRL	50	40	50	88	149.5	123	57	66	156	362	8°	4.600
TS63PRL	63	52	63	107	178	132	71.5	83	248	570	8°	9.300
TS70PRL	70	55	70	115	197	164	79	92	315	800	8°	11.250
TS80PRL	80	60	80	141	231	180	91	105	400	874	8°	15.750
TS90PRL	90	65	90	150	263	226	99	115	490	1045	8°	24.000
TS100PRL	100	70	100	170	295	250	113	130	610	1330	8°	33.950
TS110PRL	110	80	110	185	332.5	295	124	140	655	1490	8°	49.200



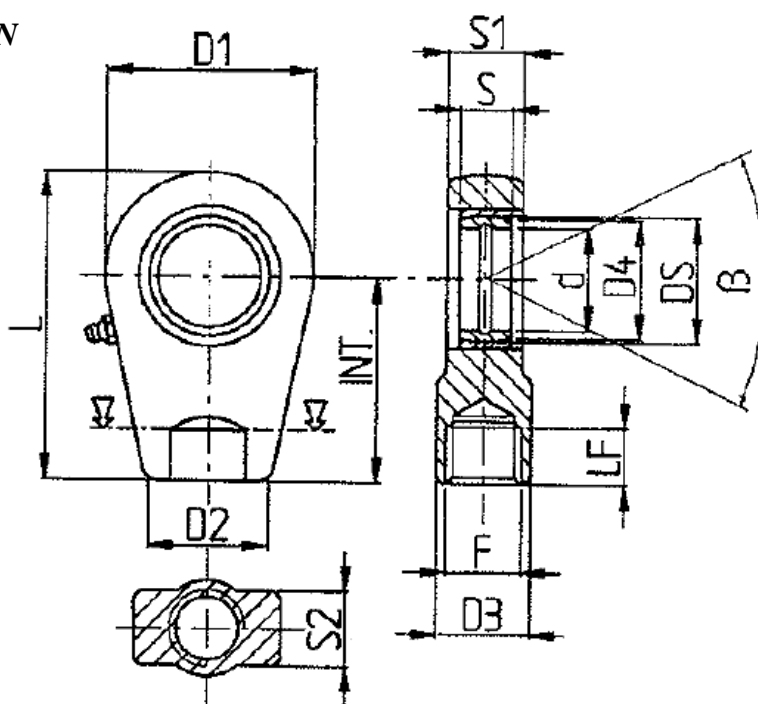
Cabezas de Rótula Hidráulicas

Serie TS.TAN

Cabeza de rótula construcción compacta rosca corta.
Fabricadas según norma DIN 648-E
Acoplamiento: ACERO / ACERO
Reengrasable, con mantenimiento
Terminada en Acero C45



Modelo TS.TAN



EQUIVALENCIA: INA: GIHR...DO SKF: SIRD...ES

Ref.	d mm	INT mm	S mm	LF mm	D1 mm	D2 mm	D3 mm	D4 mm	DS mm	S1 mm	S2 mm	L mm	F mm	C Dyn KN	Co Stat KN	β
TA20TAN	20	50	16	17	56	36	25	24	29	19	17	80	16x1,5	30	72	18°
TA25TAN	25	50	20	17	56	36	25	29	35.5	23	21	80	16x1,5	48	72	14°
TA30TAN	30	60	22	23	64	40	32	34	40.7	28	26	94	22x1,5	62	106	12°
TA35TAN	35	70	25	29	78	50	40	39.5	47	30	28	112	28x1,5	80	153	12°
TA40TAN	40	85	28	36	94	60	49	45	53	35	33	135	35x1,5	100	250	14°
TA50TAN	50	105	35	46	116	72	61	56	66	40	37	168	45x1,5	156	365	12°
TA60TAN	60	130	44	59	130	90	75	66.5	80	50	46	200	58x1,5	245	400	12°
TA70TAN	70	150	49	66	154	100	86	77.5	92	55	51	232	65x1,5	315	540	12°
TA80TAN	80	170	55	81	176	125	102	89	105	60	55	265	80x2	400	670	12°
TA90TAN	90	210	60	101	206	146	124	98	115	65	60	323	100x2	490	980	10°
TA100TAN	100	235	70	111	230	166	138	109	130	70	65	360	110x2	610	1120	14°
TA110TAN	110	265	70	125	265	190	152	121	140	80	75	408	120x3	655	1700	12°
TA120TAN	120	310	85	135	340	257	172	136	160	90	85	490	130x3	950	2900	12°

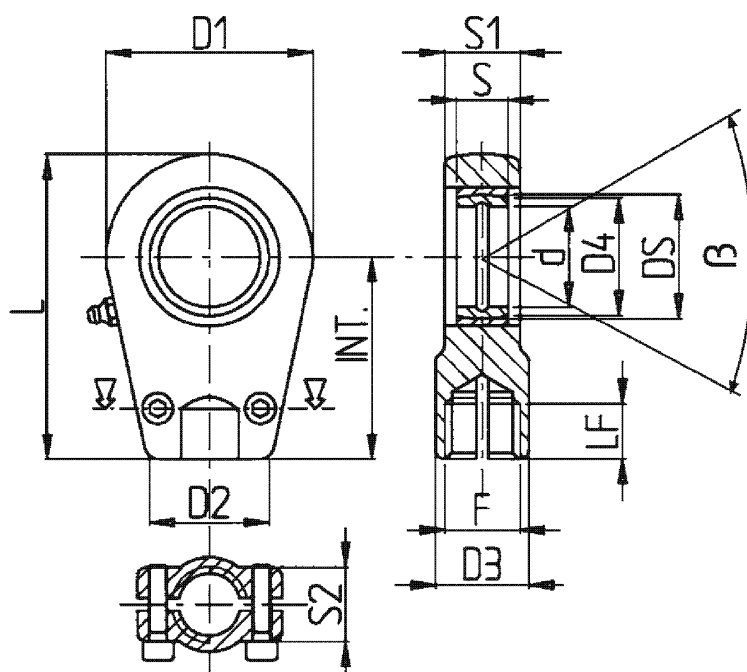
Cabezas de Rótula Hidráulicas

Serie TS.TAU



Cabeza de rótula construcción compacta rosca corta.
Fijación de la rosca interior mediante dos tornillos.
Fabricadas según norma DIN 648-E
Acoplamiento: ACERO / ACERO
Reengrasable, con mantenimiento
Terminada en Acero C45

Modelo TS.TAU



EQUIVALENCIA: INA: GIHR-K...DO SKF: SIR...ES

Ref.	d mm	INT mm	S mm	LF mm	D1 mm	D2 mm	D3 mm	D4 mm	DS mm	S1 mm	S2 mm	L mm	F mm	C Dyn KN	Co Stat KN	β
TA20TAU	20	50	16	17	56	36	25	24	29	19	17	80	16x1,5	30	72	18°
TA25TAU	25	50	20	17	56	36	25	29	35.5	23	21	80	16x1,5	48	72	14°
TA30TAU	30	60	22	23	64	40	32	34	40.7	28	26	94	22x1,5	62	106	12°
TA35TAU	35	70	25	29	78	50	40	39.5	47	30	28	112	28x1,5	80	153	12°
TA40TAU	40	85	28	36	94	60	49	45	53	35	33	135	35x1,5	100	250	14°
TA50TAU	50	105	35	46	116	72	61	56	66	40	37	168	45x1,5	156	365	12°
TA60TAU	60	130	44	59	130	90	75	66.5	80	50	46	200	58x1,5	245	400	12°
TA70TAU	70	150	49	66	154	100	86	77.5	92	55	51	232	65x1,5	315	540	12°
TA80TAU	80	170	55	81	176	125	102	89	105	60	55	265	80x2	400	670	12°
TA90TAU	90	210	60	101	206	146	124	98	115	65	60	323	100x2	490	980	10°
TA100TAU	100	235	70	111	230	166	138	109	130	70	65	360	110x2	610	1120	14°
TA110TAU	110	265	70	125	265	190	152	121	140	80	75	408	120x3	655	1700	12°
TA120TAU	120	310	85	135	340	257	172	136	160	90	85	490	130x3	950	2900	12°



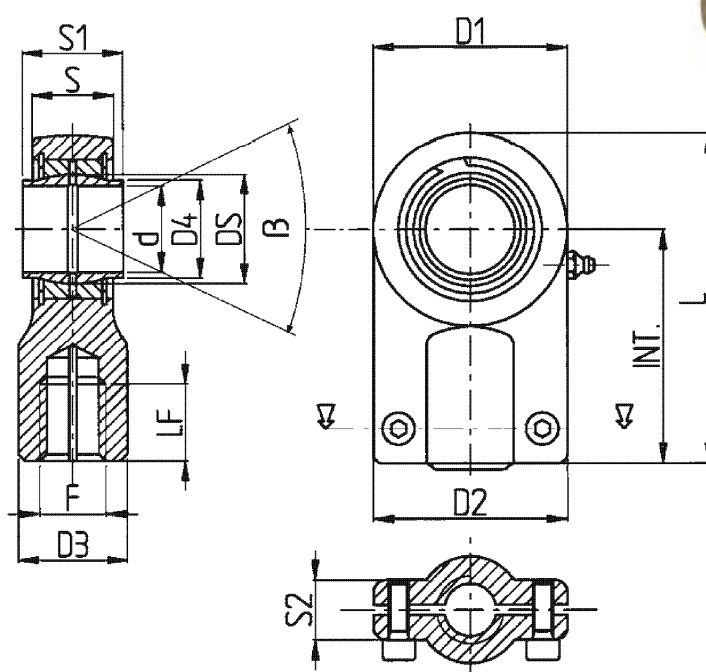
Cabezas de Rótula Hidráulicas

Serie TS.CE

**Cabeza de rótula para cilindros hidráulicos con
 rosca interior fijada mediante dos tornillos**
Fabricadas según norma DIN 24338 ISO 6982
Acoplamiento: ACERO / ACERO
Reengrasable, con mantenimiento
Terminada en Acero C45



Modelo TS.CE



EQUIVALENCIA: INA: GIHN-K...DO SKF: SIQG...ES

Ref.	d mm	S1 mm	INT mm	LF mm	D1 mm	D2 mm	D3 mm	D4 mm	DS mm	S mm	S2 mm	L mm	F mm	C Dyn KN	Co Stat KN	β
TS12CE	12	12	38	17	32	32	16	15.5	18	10.5	12	54	12x1.25	10.8	24.5	8°
TS16CE	16	16	44	19	40	40	21	20	23	13	11.5	64	14x1.5	17.6	36.5	8°
TS20CE	20	20	52	23	47	47	25	25	29	17	14	77	16x1.5	30	48	8°
TS25CE	25	25	65	29	58	54	30	30.5	35.5	21	17	96	20x1.5	48	78	8°
TS32CE	32	32	80	37	70	66	38	38	43	27	22	118	27x2	67	114	8°
TS40CE	40	40	97	46	89	80	47	46	53	32	26	146	33x2	100	204	8°
TS50CE	50	50	120	57	108	96	58	57	66	40	32	179	42x2	156	310	8°
TS63CE	63	63	140	64	132	114	70	71.5	83	52	38	211	48x2	255	430	8°
TS70CE	70	70	160	76	155	135	80	79	92	57	42	245	56x2	315	540	8°
TS80CE	80	80	180	86	168	148	90	91	105	66	48	270	64x3	400	695	8°
TS90CE	90	90	195	91	185	160	100	99	115	72	52	296	72x3	490	750	8°
TS100CE	100	100	210	96	210	178	110	113	130	54	62	322	80x3	610	1060	8°