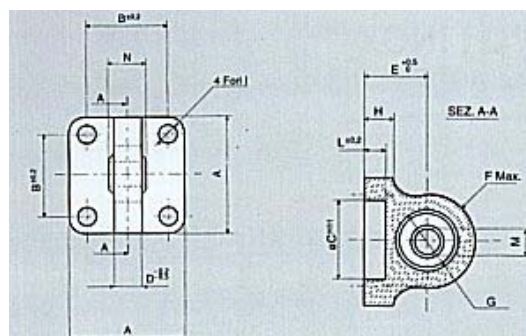


# Charnela Macho con rótula

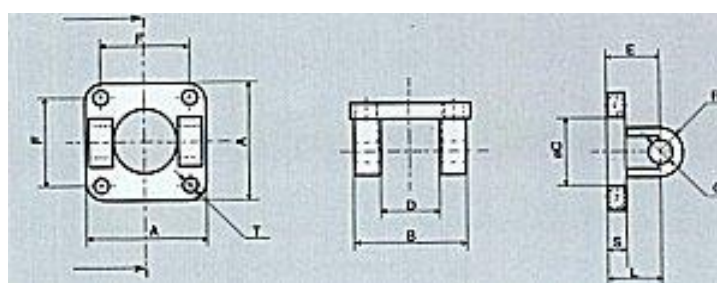
**ISO**  
Material: Aluminio



Código	∅ Cil	A	B	C	D	E	F	G	H	I	L	M	N
DFISO10032	32	45	32,5	30	10	22	16	22	10	7	7	10	14
DFISO10040	40	52	38	35	12	25	19	26	10	7	7	12	16
DFISO10050	50	65	46,5	40	12	27	19	26	12	9	7	12	16
DFISO10063	63	75	56,5	45	15	32	24	32	12	9	7	16	21
DFISO10080	80	95	72	45	15	36	24	32	16	11	9	16	21
DFISO10100	100	115	89	55	18	41	30	40	16	11	9	20	25
DFISO10125	125	140	110	60	22	50	36	47	20	14	9	25	31
DFISO10160	160	180	140	65	25	55	36		20	18	9	30	37
DFISO10200	200	220	175	75	25	60	36		25	18	11	30	37

# Charnela Hembra MP2

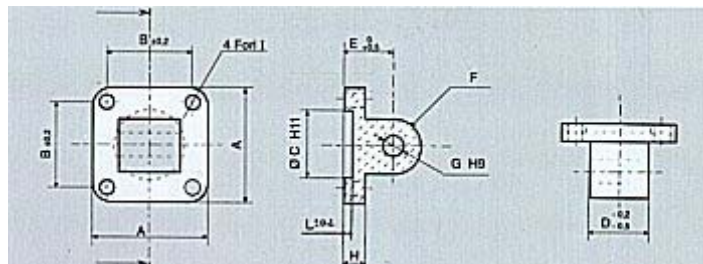
**ISO**  
Material: Aluminio



Código	∅ Cil	A	B	C	D	E	F	G	L	R	S	T
DFISO11032	32	45	45	30	26	22	32,5	10	20	11	10	7
DFISO11040	40	52	52	35	28	25	38	12	22	13	10	7
DFISO11050	50	65	60	40	32	27	46,5	12	29	13	12	9
DFISO11063	63	75	70	45	40	32	56,5	16	29	17	12	9
DFISO11080	80	95	90	45	50	36	72	16		17	16	11
DFISO11100	100	115	110	55	60	41	89	20		21	16	11
DFISO11125	125	140	130	60	70	50	110	25		26	20	14
DFISO11160	160	180	170	65	90	55	140	30		31	20	18
DFISO11200	200	220	170	75	90	60	175	30		31	25	18
DFISO11250	250	280	200	90	110	70	220	40		40	25	22

# Charnela Macho MP4

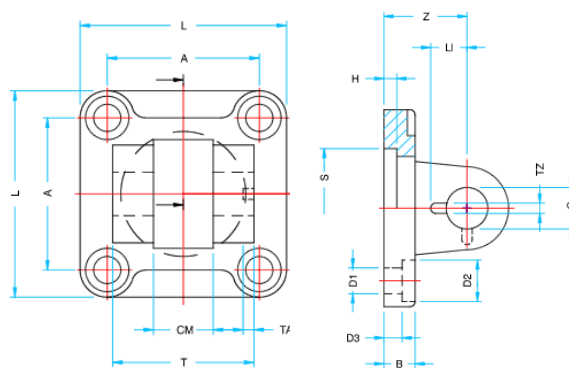
**ISO**  
Material: Aluminio



Código	ø Cil	A	B	C	D	E	F	G	H	I	L
DFISO15032	32	45	32,5	30	26	22	11	10	10	7	7
DFISO15040	40	52	38	35	28	25	13	12	10	7	7
DFISO15050	50	65	46,5	40	32	27	13	12	12	9	7
DFISO15063	63	75	56,5	45	40	32	17	16	12	9	7
DFISO15080	80	95	72	45	50	36	17	16	16	11	9
DFISO15100	100	115	89	55	60	41	21	20	16	11	9
DFISO15125	125	140	110	60	70	50	26	25	20	14	9
DFISO15160	160	180	140	65	90	55	31	30	20	18	9
DFISO15200	200	220	175	75	90	60	31	30	25	18	11
DFISO15250	250	280	220	90	110	70	40	40	25	22	11

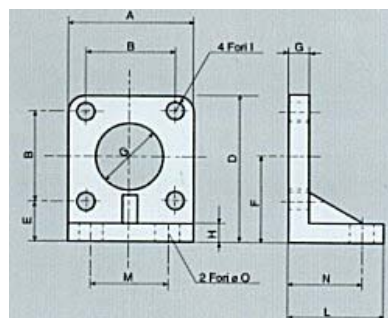
# Charnela Hembra Estrecha

**ISO**  
Material: Aluminio



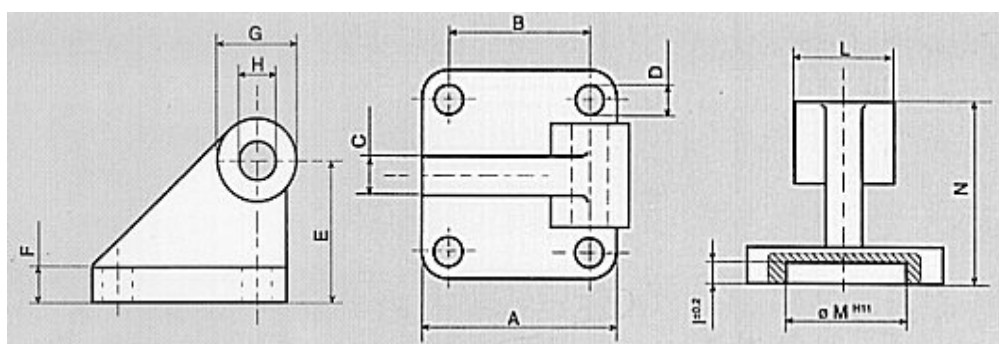
Código	ø Cil	L ±0,5	T H 14	CM H 14	A ±0,2	Z ±0,2	H	B	D3 ±0,5	S H 12	G F 7	D1 H 13	D2 H 13	TA +0,2	TZ ±0,2	LI ±0,3
DF0056-032	32	45	34	14	32,5	22	5	10	5,5	30	10	6,6	11	3	3,3	11,5
DF0056-040	40	55	40	16	38	25	5	10	5,5	35	12	6,6	11	4	4,3	12
DF0056-050	50	65	45	21	45,5	27	5	10	6,5	40	16	9	15	4	4,3	14
DF0056-063	63	75	51	21	56,5	32	5	12	6,5	45	16	9	15	4	4,3	14
DF0056-080	80	95	65	25	72	36	5	16	10	45	20	11	18	4	4,3	16
DF0056-100	100	115	75	25	89	41	5	16	10	55	20	11	18	4	6,3	16
DF0056-125	125	140	97	37	110	50	7	20	10	60	30	14	20	6	6,3	24
DF0056-160	160	180	122	43	140	55	7	20	10	65	35	18	26	6	6,3	26,5
DF0056-200	200	220	122	43	175	60	7	25	11	75	35	18	26	6	6,3	26,5

**Pie Alto** **ISO**  
Material: Aluminio



Código	∅ Cil.	A	B	C	D	F	G	H	I	L	M	N	O
DF0035-032	32	45	32,5	30	54,5	32	8	8	7	35	32	24	9
DF0035-040	40	52	38	35	62	36	8	8	7	35	36	28	9
DF0035-050	50	65	46,5	40	77,5	45	10	10	9	45	45	32	11
DF0035-063	63	75	56,5	45	87,5	50	10	10	9	45	50	32	11
DF0035-080	80	95	72	45	110,5	63	12	12	11	55	63	41	14
DF0035-100	100	115	89	55	128	71	12	12	11	55	75	41	14
DF0035-125	125	140	110	60	161	91	16	16	14	68	90	45	18
DF0035-160	160	180	140	65	205	115	20	20	18	82	115	60	22
DF0035-200	200	220	175	75	245	135	20	20	18	90	135	70	22

**Contracharnela Escuadra horizontal 90°** **ISO**  
Material: Aluminio



Código	∅ Cil.	A	B	C	D	E	F	G	H	I	L	M	N
DFISO20032	32	45	32,5	10	7	32	10	22	10	7	25,5	30	43
DFISO20040	40	52	38	12	7	36	10	26	12	7	27,5	35	49
DFISO20050	50	65	46	12	9	45	12	26	12	7	31,5	40	58
DFISO20063	63	75	56,5	15	9	50	12	34	16	7	39,5	45	67
DFISO20080	80	95	72	15	11	63	16	34	16	9	49,5	45	80
DFISO20100	100	115	89	22	11	73	16	42	20	9	59,5	55	94

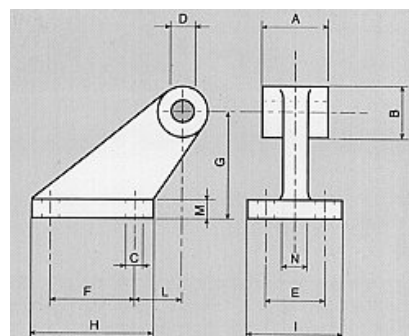




## Contracharnela Escuadra horizontal 90°

**ISO-CETOP**

Material: Aluminio



Código	Ø Cil.	A	B	C	D	E	F	G	H	I	L	M	N
DFCTO20032	32	26	19	7	10	25	25	32	37	41	18	8	10
DFCTO20040	40	28	26	9	12	32	32	45	54	52	25	10	12
DFCTO20050	50	32	26	9	12	12	12	45	54	52	25	10	12
DFCTO20063	63	40	33	11	16	40	50	63	75	63	32	12	15
DFCTO20080	80	50	33	11	16	40	50	63	75	63	32	12	15
DFCTO20100	100	60	44	14	20	50	70	90	103	80	40	16	22
DFCTO20125	125	70	44	14	25	50	70	90	103	80	40	16	22
DFCTO20160/2	160/200	90	53	18	30	63	110	140	154	110	50	20	25

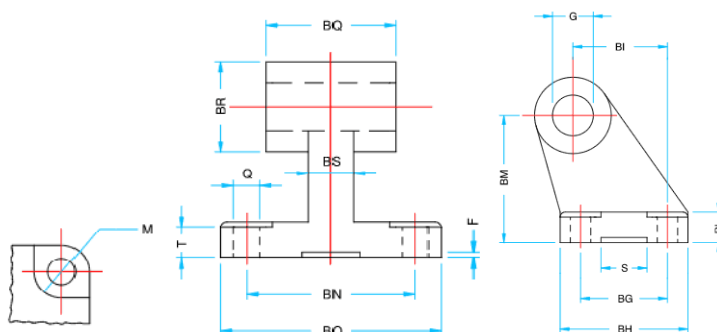
## Contracharnela Escuadra Cetop RP107P

**ISO-CETOP**

Material: Aluminio



Forma del perfil visto desde arriba

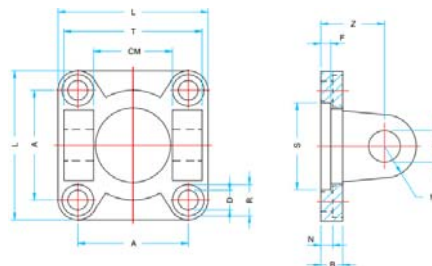


Código	Ø Cil.	Q H 13	M H 13	BG JS14	BH MAX	BI JS15	BL	BM JS15	BN JS15	BO MAX	BS MAX	BR MAX	BQ -0,2 -0,6	G H9	T +0,5 +0	S +0,2 0	F	Peso (g)
DF0057-032	32	6,6	11	18	31	21	8	32	38	51	10	20	26	10	1,6	10,5	3	56
DF0057-040	40	6,6	11	22	35	24	10	36	41	54	10	22	28	12	1,6	10,5	3	139
DF0057-050	50	9	15	30	45	33	12	45	50	65	14	26	32	12	1,6	10,5	3	142
DF0057-063	63	9	15	35	50	37	12	50	52	67	14	30	40	16	1,6	10,5	3	200
DF0057-080	80	11	18	40	60	47	14	63	66	86	18	30	50	16	2,5	10,5	3	312
DF0057-100	100	11	18	50	70	55	17	71	76	96	20	36	60	20	2,5	10,5	3	656
DF0057-125	125	14	20	60	90	70	20	90	94	124	30	45	70	25	3,2	10,5	3	826
DF0057-160	160	14	20	88	126	97	25	115	118	156	36	63	90	30	4	-	-	2600
DF0057-200	200	18	26	90	130	105	30	135	122	162	40	63	90	30	4	-	-	3250

# Charnela Hembra MP2

**ISO**

Material: Acero

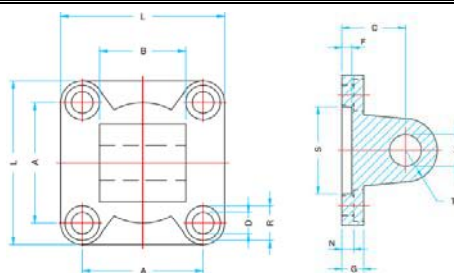


Código	Ø Cil	A ±0,2	L	D H13	R H13	N ±0,5	B	S H11	F	Z ±0,2	G H9	M max	CM H 14	T h 14	Peso (g)
DF0017-032	32	32,5	45	6,6	11	5,5	10	30	5	22	10	10	26	45	138
DF0017-040	40	38	55	6,6	11	5,5	10	35	5	25	12	12	28	52	230
DF0017-050	50	46,5	65	9	15	6,5	10	40	5	27	12	12	32	60	338
DF0017-063	63	56,5	75	9	15	6,5	12	45	5	32	16	16	40	70	540
DF0017-080	80	72	95	11	18	10	14	45	-	36	16	16	50	90	1000
DF0017-100	100	89	115	11	18	10	16	55	-	41	20	20	60	110	1700
DF0017-125	125	110	140	13,5	20	10	20	60	-	50	25	25	70	130	3350
DF0017-160	160	140	180	18	26	10	20	65	7	55	30	30	90	170	5750
DF0017-200	200	175	220	18	26	11	20	75	7	60	30	30	90	170	8900
DF0017-250	250	220	270	22	33	11	25	90	11	70	40	40	110	200	15900
DF0017-320	320	270	350	26	39	15	30	110	11	80	45	45	120	220	30750

# Charnela Macho MP4

**ISO**

Material: Acero



Código	Ø Cil	A ±0,2	L	D H13	R H13	N ±0,5	G	S H11	F	C ±0,2	M H9	T max	B -0,2 -0,6	Peso (g)
DF0019-032	32	32,5	45	6,6	11	5,5	10	30	5	22	10	10	26	176
DF0019-040	40	38	55	6,6	11	5,5	10	35	5	25	12	12	28	274
DF0019-050	50	46,5	65	9	15	6,5	10	40	5	27	12	12	32	368
DF0019-063	63	56,5	75	9	15	6,5	12	45	5	32	16	16	40	682
DF0019-080	80	72	95	11	18	10	14	45	5	36	16	16	50	1196
DF0019-100	100	89	115	11	18	10	16	55	5	41	20	20	60	2100
DF0019-125	125	110	140	13,5	20	10	20	60	7	50	25	25	70	3740
DF0019-160	160	140	180	18	26	10	20	65	7	55	30	25	90	5890
DF0019-200	200	175	220	18	26	11	20	75	7	60	30	25	90	8470
DF0019-250	250	220	270	22	33	11	25	90	11	70	40	40	110	16850
DF0019-320	320	270	350	26	39	15	30	110	11	80	45	45	120	31750

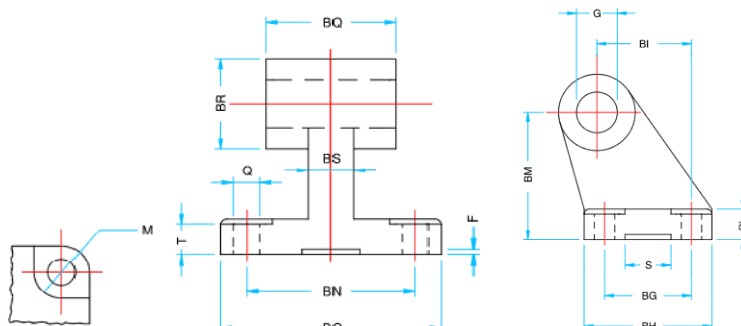


## Charnela Esquadra Cetop RP107P

**ISO-CETOP**  
 Material: Acero



Forma del perfil  
visto desde arriba

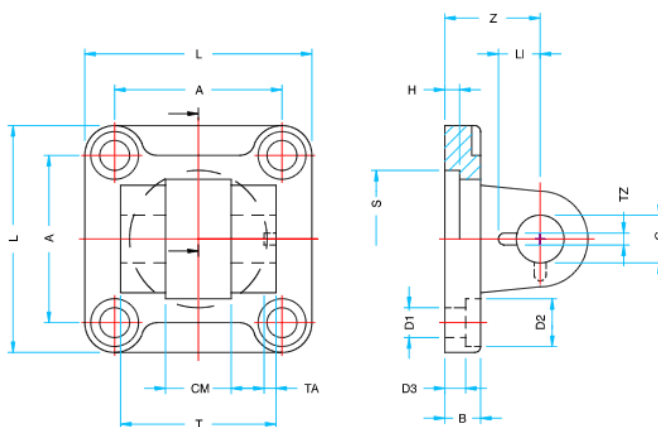


Código	∅ Cil	Q H 13	M H 13	BG JS14	BH MAX	BI JS15	BL	BM JS15	BN JS15	BO MAX	BS MAX	BR MAX	BQ -0,2 -0,6	G H9	T +0,5 +0	S +0,2 0	F	Peso (g)
DF0005-032	32	6,6	11	18	31	21	8	32	38	51	10	20	26	10	6,5	20	3	158
DF0005-040	40	6,6	11	22	35	24	10	36	41	54	10	22	28	12	8,5	20	3	238
DF0005-050	50	9	15	30	45	33	12	45	50	65	14	26	32	12	10,5	20	3	418
DF0005-063	63	9	15	35	50	37	12	50	52	67	14	30	40	16	10,5	20	3	526
DF0005-080	80	11	18	40	60	47	14	63	66	86	18	30	50	16	11,5	20	3	1055
DF0005-100	100	11	18	50	70	55	17	71	76	96	20	36	60	20	12,5	20	3	1510
DF0005-125	125	14	20	60	90	70	20	90	94	124	30	45	70	25	17	20	3	3150

## Charnela Hembra Estrecha (Para charnela con rotula)

**ISO**

Material: Acero

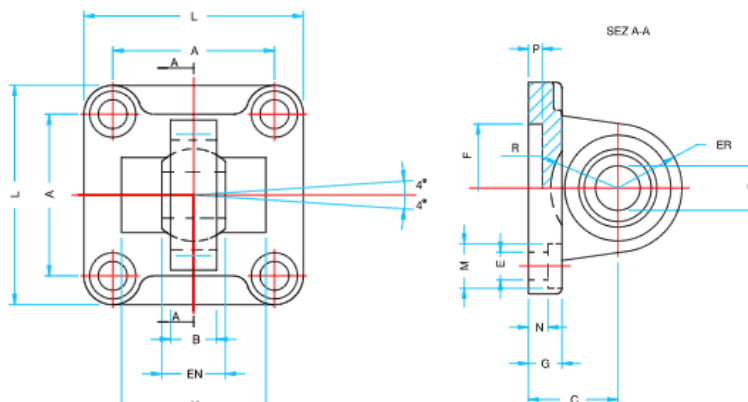
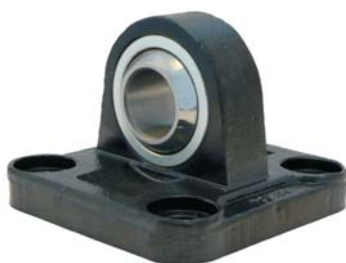


Código	∅ Cil	L ±0,5	T H 14	CM H 14	A ±0,2	Z ±0,2	H	B	D3 ±0,5	S H 12	G F 7	D1 H 13	D2 H 13	TA +0,2	TZ ±0,2	LI ±0,3	Peso (g)
DF0013-032	32	45	34	14	32,5	22	5	10	5,5	30	10	6,6	11	3	3,3	11,5	140
DF0013-040	40	55	40	16	38	25	5	10	5,5	35	12	6,6	11	4	4,3	12	230
DF0013-050	50	65	45	21	45,5	27	5	10	6,5	40	16	9	15	4	4,3	14	336
DF0013-063	63	75	51	21	56,5	32	5	12	6,5	45	16	9	15	4	4,3	14	546
DF0013-080	80	95	65	25	72	36	5	16	10	45	20	11	18	4	4,3	16	1190
DF0013-100	100	115	75	25	89	41	5	16	10	55	20	11	18	4	6,3	16	1840
DF0013-125	125	140	97	37	110	50	7	20	10	60	30	13,5	20	6	6,3	24	3550

# Charnela Hembra con Rotula

**ISO**

Material: Acero

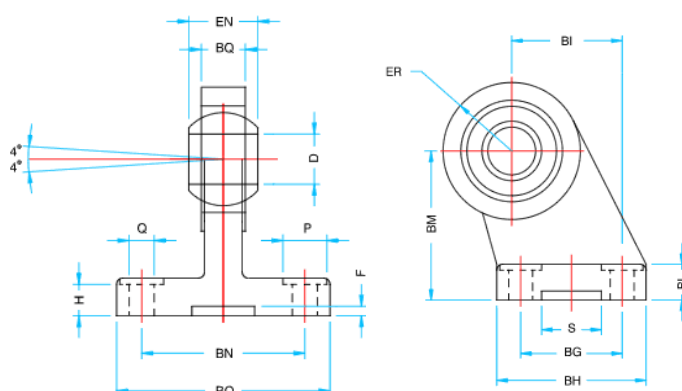


Código	∅ Cil	A ±0,2	B MAX	C JS15	D H 7	EN -0,1	ER MAX	F H 11	G	E H 13	L	M H 13	N	P	H ±0,5	R ±0,5	Peso (g)
<b>DFIN18-032</b>	<b>32</b>	32,5	10,5	22	10	14	15	30	10	6,6	45	10,5	5,5	5	-	-	152
<b>DFIN18-040</b>	<b>40</b>	38	12	25	12	16	18	35	10	6,6	55	11	5,5	5	-	-	256
<b>DFIN18-050</b>	<b>50</b>	46,5	15	27	16	21	20	40	10	9	65	15	6,5	5	51	19	364
<b>DFIN18-063</b>	<b>63</b>	56,5	15	32	16	21	23	45	12	9	75	15	6,5	5	-	-	595
<b>DFIN18-080</b>	<b>80</b>	72	18	36	20	25	27	45	14	11	95	18	10	5	-	-	1122
<b>DFIN18-100</b>	<b>100</b>	89	18	41	20	25	30	55	16	11	115	18	10	5	-	-	1786

# Charnela Escuadra con Rotula

**ISO**

Material: Acero



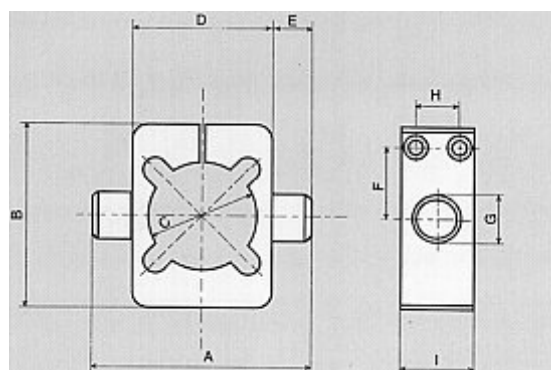
Código	∅ Cil	Q H 13	P H 13	BG JS14	BH MAX	BI JS15	BL	BM JS15	BN JS15	BO MAX	EN -0,1	ER MAX	BQ MAX	D H 7	H +0,5 +0	S H 13	F	Peso (g)
<b>DFIN11-032</b>	<b>32</b>	6,6	11	18	31	21	10	32	38	51	14	15	10,5	10	8,5	20	3	178
<b>DFIN11-040</b>	<b>40</b>	6,6	11	22	35	24	10	36	41	54	16	18	12	12	8,5	20	3	268
<b>DFIN11-050</b>	<b>50</b>	9	15	30	45	33	12	45	50	65	21	20	15	16	10,5	20	3	458
<b>DFIN11-063</b>	<b>63</b>	9	15	35	50	37	12	50	52	67	21	23	15	16	10,5	20	3	550
<b>DFIN11-080</b>	<b>80</b>	11	18	40	60	47	14	63	66	86	25	27	18	20	11,5	20	3	970
<b>DFIN11-100</b>	<b>100</b>	11	18	50	70	55	15	71	76	96	25	30	18	20	11,5	20	3	1326



# Charnela Intermedia Regulable

**ISO**

Material: Acero



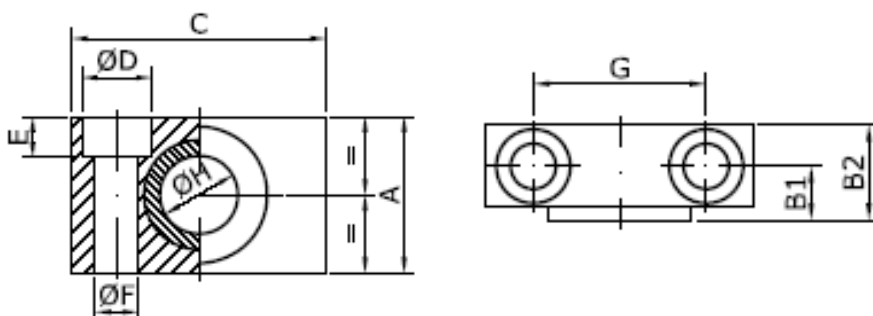
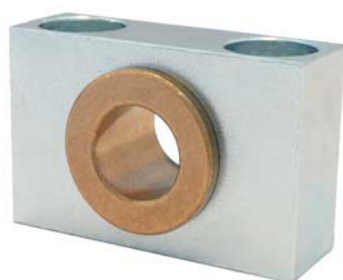
Código	∅ Cil.	A	B	C	D	E	F	G	H	I
DFISO23032	32	74	71	36	50	12	27,5	12	18	30
DFISO23040	40	95	75	45	63	16	30	16	18	30
DFISO23050	50	105	95	55	73	16	38	16	23	40
DFISO23063	63	130	106	68	90	20	43,6	20	23	40
DFISO23080	80	148	133	86	108	20	54,5	20	28	50
DFISO23100	100	181	155	106	131	15	64,5	25	28	50

Para otros tipos de charnela intermedia pedir información

# Anclaje para charnela intermedia

**ISO**

Material: Acero



Código	∅ Cil	A	B1	B2	C	D	E	F	G	H
DFSNINT032B	32	30	10,5	18	46	11	6,5	7	32	12
DFSNINT040/5	40/50	36	12	21	55	15	8,5	9	36	16
DFSNINT063/8	63/80	40	13	23	65	18	10,5	11	42	20
DFSNINT100/5	100/125	50	16	28,5	75	20	12,5	13	50	25
DFSNINT160/2	160/200	60	17	32	100	25	16,5	17	66	32

Servidas en juegos de 2 piezas

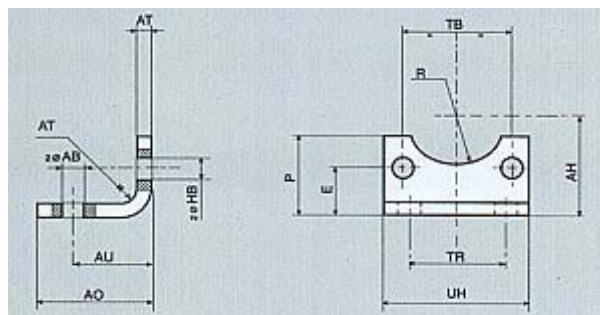




# Pie Abierto

**ISO**

Material: Acero

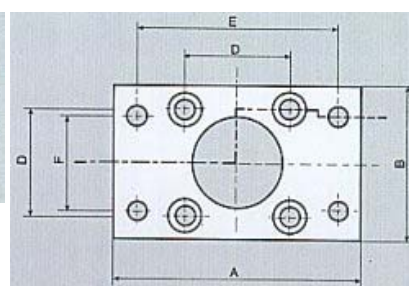
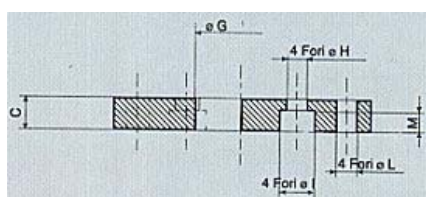


Código	∅ Cil	AB	AH	AO	AT	AU	E	HB	P	R	TB	TR	UH
DFISO30032	32	7	32	35	5	24	15,75	7	26	15,5	32,5	32	45
DFISO30040	40	9	36	43	5	28	17	7	27	18	38	36	52
DFISO30050	50	9	45	47	6	32	21,75	9	35	20,5	45,5	45	65
DFISO30063	63	9	50	47	6	32	21,75	9	35	23	56,5	50	75
DFISO30080	80	12	63	61	7	41	27	11	46	23	72	63	98
DFISO30100	100	14	71	66	7	41	26,5	11	48	28	89	75	115
DFISO30125	125	16	90	60	8	45	35	13	80	31	110	90	140
DFISO30160	160	18	115	80	10	60	45	17	100	33	140	115	180
DFISO30200	200	22	135	100	10	70	47,5	17	120	38	175	135	220

# Brida

**ISO**

Material: Acero

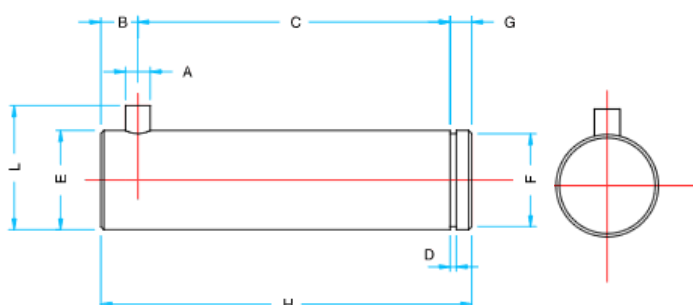


Código	∅ Cil.	A	B	C	D	E	F	G	H	I	L	M
DFISO35032	32	80	50	10	32,5	64	32	30	7	11	7	6,5
DFISO35040	40	90	55	10	38	72	36	35	7	11	9	6,5
DFISO35050	50	110	65	12	46,5	90	45	40	9	15	9	8,5
DFISO35063	63	120	75	12	56,5	100	50	45	9	15	9	8,5
DFISO35080	80	153	95	16	72	126	63	45	11	18	12	10,5
DFISO35100	100	178	115	16	89	150	75	55	11	18	14	10,5
DFISO35125	125	220	140	20	110	180	90	60	13	20	16	12,5
DFISO35160	160	270	180	20	140	230	115	65	17	25	18	16
DFISO35200	200	312	225	25	175	270	135	75	17	25	22	16

## Bulon para Charnela Estrecha

**ISO**

Material: Acero

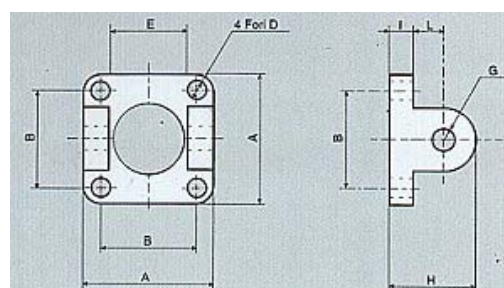


Código	∅ Cil	A H 12	C ±0,5 / ±0,3	D H 13	E F 7	H H 11	G	H	L -0,5	B -1	Peso (g)
DF0012-032	32	3	32,5	1,1	10	9,6	4	41	14	4,5	26
DF0012-040	40	4	38	1,1	12	11,5	4	48	16	6	42
DF0012-050	50	4	43	1,1	16	15,2	5	54	20	6	84
DF0012-063	63	4	49	1,1	16	15,2	5	60	20	6	94
DF0012-080	80	4	63	1,3	20	19	6	75	24	6	184
DF0012-100	100	4	73	1,3	20	19	6	85	24	6	208
DF0012-125	125	6	94	1,6	30	28,6	7	110	36	9	606
DF0012-160	160	6	119	1,6	35	33	7	135	41	9	972
DF0012-200	200	6	119	1,6	35	33	7	135	41	9	972

## Charnela Hembra

**CNOMO**

Material: Aluminio



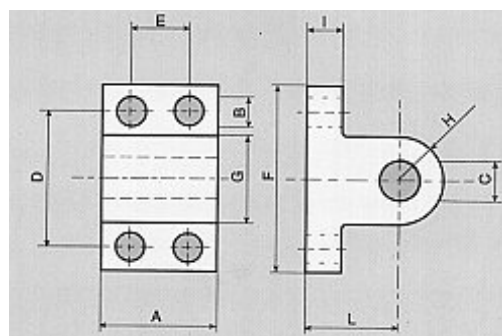
Código	∅ Cil.	A	B	C	D	E	G	H	I	L
DFCNO11032	32	45	33	25	7	26	8	29	8	10
DFCNO11040	40	52	40	32	7	33	12	35	8	16
DFCNO11050	50	65	49	32	9	33	12	39	10	16
DFCNO11063	63	75	59	45	9	47	16	47	10	20
DFCNO11080	80	95	75	45	11	47	16	49	12	20
DFCNO11100	100	115	90	55	11	57	20	58	12	25
DFCNO11125	125	140	110	55	14	57	20	70	16	25
DFCNO11160	160	180	140	65	18	72	25	85	20	35
DFCNO11200	200	220	175	65	18	72	25	85	20	35

# Contracharnela Normal Vertical



## CNOMO

Material: Aluminio

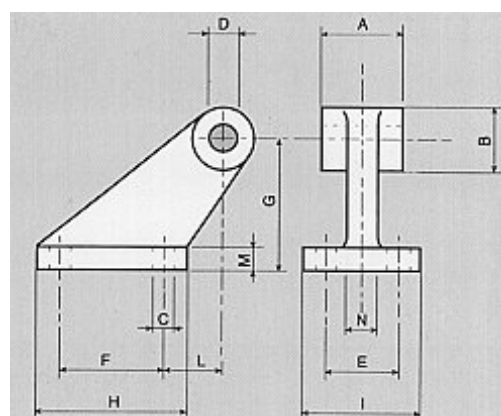


Código	ø Cil.	A	B	C	D	E	F	G	H	I	L
DFCNO400032	32	25	7	8	28		40	20	10	8	18
DFCNO40040/5	40/50	32	9	12	38	16	52	25	12	10	26
DFCNO40063/8	63/80	46	10	16	54	25	75	32	16	12	34
DFCNO40100/5	100/125	56	14	20	90	32	15	45	22,5	16	41
DFCNO40160/2	160/200	71	18	25	150	43	180	50	25	20	55

# Contracharnela Escuadra horizontal 90°

## CNOMO

Material: Aluminio



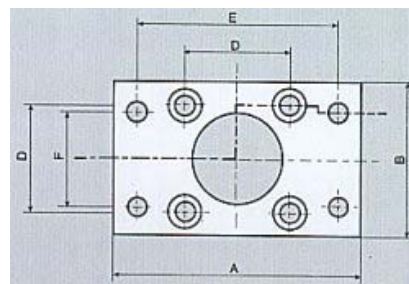
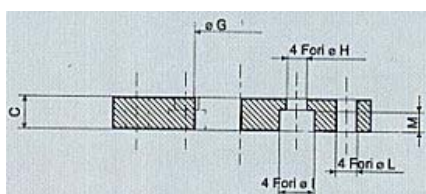
Código	ø Cil.	A	B	C	D	E	F	G	H	I	L	M	N
DFCNO20032	32	25	19	7	8	25	20	32	37	41	18	8	10
DFCNO20040/5	40/50	32	26	9	12	32	32	45	54	52	25	10	12
DFCNO20063/8	63/80	46	33	11	16	40	50	63	75	63	32	12	15
DFCNO20100/5	100/125	56	44	14	20	50	70	90	103	80	40	16	22
DFCNO20160/2	160/200	71	53	18	25	63	10	140	154	110	50	20	25



## Brida

### CNOMO

Material: Acero

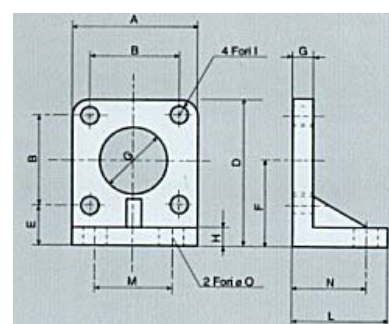


Código	∅ Cil.	A	B	C	E	F	G	H	I	L	M
DFCNO35032	32	80	33	25	68	45	8	7	9	11	6,5
DFCNO35040	40	90	40	32	78	52	8	7	9	11	6,5
DFCNO35050	50	100	49	32	94	65	10	9	11	15	8,5
DFCNO35063	63	120	59	45	104	75	10	9	11	15	8,5
DFCNO35080	80	150	75	45	130	95	12	11	14	18	10,5
DFCNO35100	100	170	90	55	150	115	12	11	14	18	10,5
DFCNO35125	125	205	110	55	180	140	16	M12	18		
DFCNO35160	160	260	140	65	228	180	20	M16	22		
DFCNO35200	200	300	175	65	268	220	20	M16	22		

## Pie Cerrado

### CNOMO

Material: Aluminio



Código	∅ Cil.	A	B	C	D	E	F	G	H	I	L	M	N	O
DFCNO25032	32	45	33	25	54,5	15,5	32	8	8	7	35	28	27	9
DFCNO25040	40	52	40	32	62	16	36	8	8	7	35	36	27	9
DFCNO25050	50	65	49	32	77,5	20,5	45	8	10	9	43	45	35	11
DFCNO25063	63	75	59	45	87,5	20,5	50	10	10	9	45	55	35	11
DFCNO25080	80	95	75	45	10,5	25,5	63	12	12	11	55	70	43	14
DFCNO25100	100	115	90	55	130	28	73	12	12	11	55	90	43	14
DFCNO25125	125	140	110	55	160	35	90	16	16	14	68	100	52	18
DFCNO25160	160	180	140	65	205	45	115	20	20	18	80	130	62	22
DFCNO25200	200	220	175	65	245	47,5	135	20	20	18	90	170	62	22

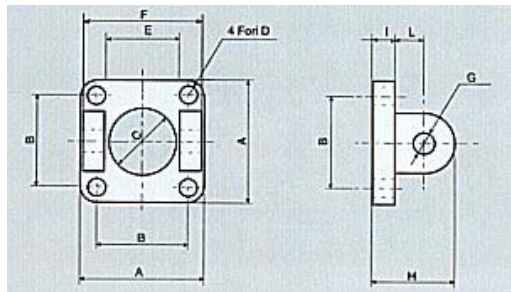


# Charnela Hembra



**CETOP**

Material: Aluminio

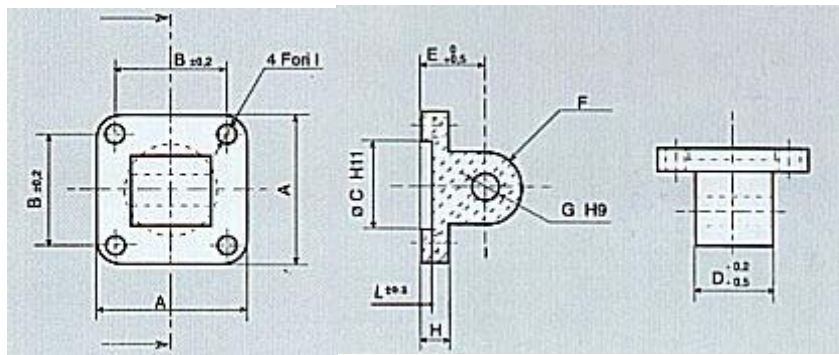


Código	ø Cil.	A	B	C	D	E	F	G	H	I	L
DFCTO11032	32	45	33	30	6,5	26	45	10	29	8	12
DFCTO11040	40	52	40	35	6,5	28	52	12	35	8	15
DFCTO11050	50	65	49	40	8,5	32	60	12	39	10	17
DFCTO11063	63	75	59	45	8,5	40	70	16	47	10	20
DFCTO11080	80	95	75	45	10,5	50	90	16	49	12	20
DFCTO11100	100	115	90	55	10,5	60	110	20	58	12	25
DFCTO11125	125	140	110	55	14	70	130	25	70	16	30
DFCTO11160	160	180	140	65	18	90	170	30	85	20	35
DFCTO11200	200	220	175	65	18	90	170	30	85	20	35

# Charnela Macho

**CETOP**

Material: Aluminio



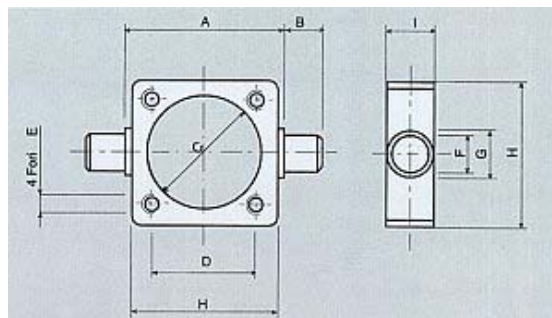
Código	ø Cil.	A	B	C	D	E	F	G	H	I	L
DFCTO15032	32	45	33	30	26	20	10	10	8	6,5	4
DFCTO15040	40	52	40	35	28	23	12	12	8	6,5	4
DFCTO15050	50	65	49	40	32	27	12	12	10	8,5	5
DFCTO15063	63	75	59	45	40	30	16	16	10	8,5	5
DFCTO15080	80	95	75	45	50	32	16	16	12	10,5	6
DFCTO15100	100	115	90	55	60	37	20	20	12	10,5	6
DFCTO15125	125	140	110	55	70	46	26	25	16	14	7
DFCTO15160	160	180	140	65	90	55	31	30	20	18	9
DFCTO15200	200	220	175	65	90	55	31	30	20	18	9



## Charnela Intermedia Fija

**CETOP  
CNOMO**

Material: Acero



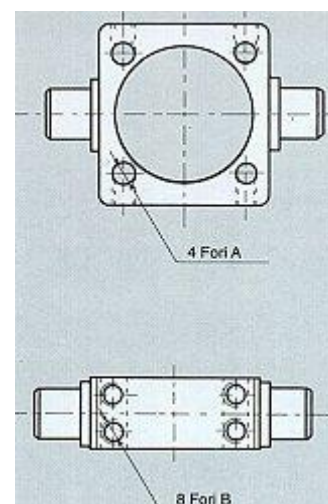
Código	ø Cil.	A	B	C	D	E	F	G	H	I
DFCTO22032	32	50	12	37	33	M6	12	15	46	20
DFCTO22040	40	63	16	46	40	M6	16	20	58	20
DFCTO22050	50	73	16	56	49	M8	16	20	68	20
DFCTO22063	63	90	20	69	59	M8	20	25	84	30
DFCTO22080	80	108	20	86	75	M10	20	25	102	30
DFCTO22100	100	131	25	106	90	M10	25	30	124	30
DFCTO22125	125	159	25	132	110	M12	25	30	152	30
DFCTO22160	160	198	32	171	140	M16	32	40	190	40
DFCTO22200	200	248	32	212	175	M16	32	40	240	40

## Charnela Intermedia Regulable

**CETOP  
CNOMO**

Material: Acero

Código	ø Cil.	A	B
DFCTO23032	32	6,25	M5
DFCTO23040	40	6,25	M5
DFCTO23050	50	8,25	M6
DFCTO23063	63	8,25	M6
DFCTO23080	80	10,25	M8
DFCTO23100	100	10,25	M8
DFCTO23125	125	12,25	M10
DFCTO23160	160	16,25	M12
DFCTO23200	200	16,25	M12

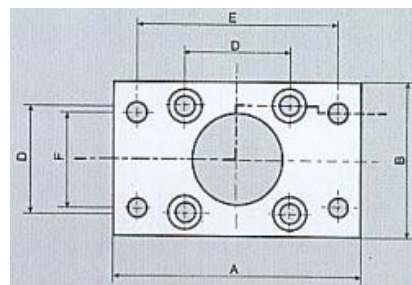
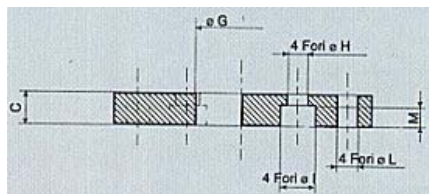


# Brida



## CETOP

Material: Acero

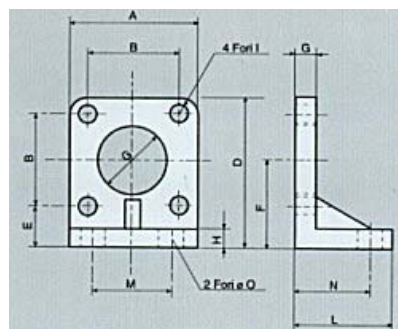


Código	ø Cil.	A	B	C	D	E	F	G	H	I	L	M
DFCTO35032	32	80	45	8	33	64	32	30	7	11	7	6,5
DFCTO35040	40	90	52	8	40	72	36	35	7	11	9	6,5
DFCTO35050	50	110	65	10	49	90	45	40	9	15	9	8,5
DFCTO35063	63	120	75	10	59	100	50	40	9	15	9	8,5
DFCTO35080	80	150	95	12	75	126	63	45	11	18	12	10,5
DFCTO35100	100	170	115	12	90	150	75	55	11	18	14	10,5
DFCTO35125	125	220	140	16	110	180	90	55	M12		16	
DFCTO35160	160	270	180	20	140	230	115	65	M16		18	
DFCTO35200	200	320	220	20	175	270	135	65	M16		22	

# Pie Cerrado

## CETOP

Material: Aluminio



Código	ø Cil.	A	B	C	D	E	F	G	H	I	L	M	N	O
DFCTO25032	32	45	33	30	54,5	15,5	32	8	8	6,5	35	32	22	7
DFCTO25040	40	52	40	35	62	16	36	8	8	6,5	35	36	26	9
DFCTO25050	50	65	49	40	77,5	20,5	45	8	10	8,5	43	45	28	9
DFCTO25063	63	75	59	40	87,5	20,5	50	10	10	8,5	45	50	30	9
DFCTO25080	80	95	75	45	10,5	25,5	63	12	12	10,5	55	63	37	12
DFCTO25100	100	115	90	55	130	28	73	12	12	10,5	55	75	37	14
DFCTO25125	125	140	110	55	160	35	90	16	19	14	68	90	41	16
DFCTO25160	160	180	140	65	205	45	115	20	20	18	80	115	65	18
DFCTO25200	200	220	175	65	245	47,5	135	20	25	18	90	135	65	22