

3 PALAS DE CENTRAJE

- Pala de centraje longitudinal
- Pala de centraje vertical
- Mango para pala



3-01



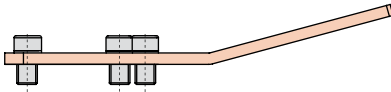
3-02

PALAS DE CENTRAJE - Pala de centraje longitudinal
PALM2-C-...

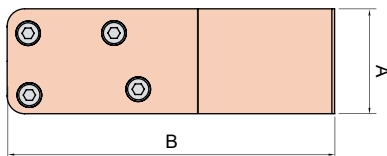
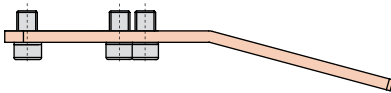
NUEVO

Transferización

■ PALM2-C-1



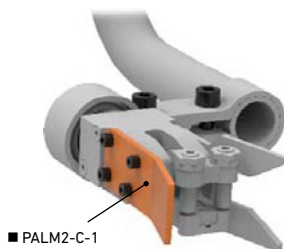
■ PALM2-C-2



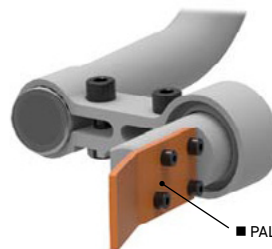
	Peso (kg)
PALM2-C-...	0,09

- ▶ Tornillería y baquelita incluidos
- **Material:** acero endurecido
- Sólo se aplica en las minipinzas
TIM2-25-15, TIM2-25-27
TIML2-25-15, TIM2-25-27
TCM2-25-15, TCM2-25-27
TIML2-25-CE

Ejemplos de aplicaciones



■ PALM2-C-1



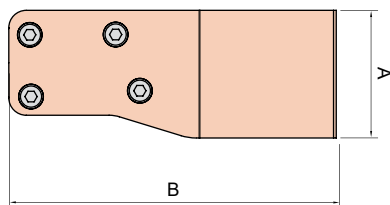
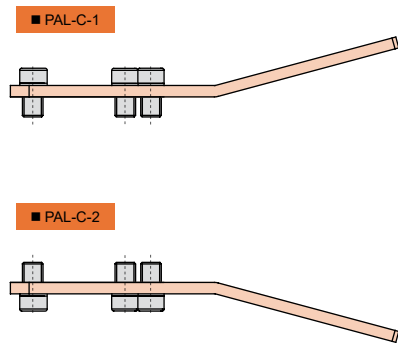
■ PALM2-C-2

TIPO	A	B	APLICACIÓN EN:
PALM2-C-1	30	93	Minipinzas (cap. 2)
PALM2-C-2	30	93	PALM2-... (pág. 3-07)

Transferización

PALAS DE CENTRAJE - Pala de centraje longitudinal

PAL-C-...

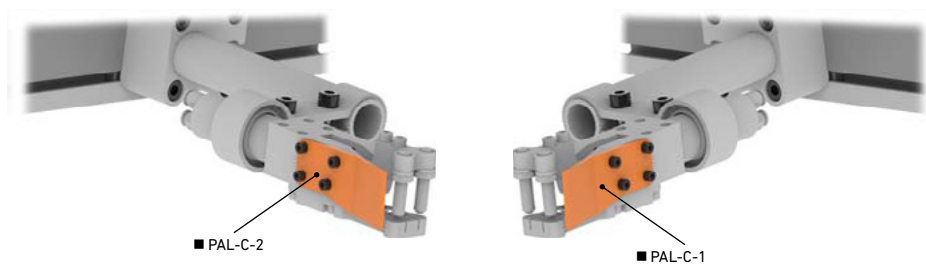


3

	Peso (kg)
PAL-C-...	0,09

- ▶ Tornillería y baquelita incluidos
- **Material:** acero endurecido
- Sólo se aplica en las minipinzas T12-20-..., TIL2-20-...

Ejemplos de aplicaciones



TIPO	A	B	APLICACIÓN EN MINIPINZAS
PAL-C-1	36,5	94	T12-20-..., TIL2-20-... (cap. 2)
PAL-C-2	36,5	94	T12-20-..., TIL2-20-... (cap. 2)

Misati se reserva el derecho a modificar cualquier característica. Verifique el último nivel de información en www.misati.com

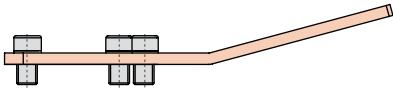
PALAS DE CENTRAJE - Pala de centraje vertical



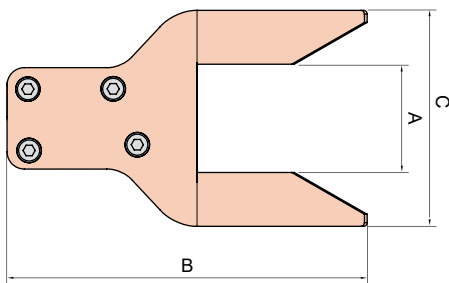
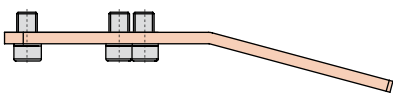
Transferización

PALM2-V-...

■ PALM2-V-1



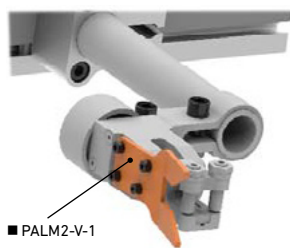
■ PALM2-V-2



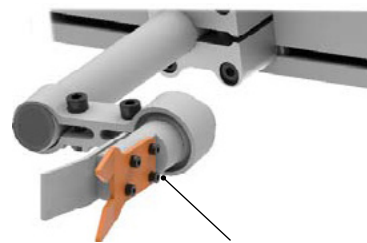
	Peso (kg)
PALM2-V-...	0,07

- ▶ Tornillería y baquelita incluidos
- **Material:** acero endurecido
- Sólo se aplica en las minipinzas
TIM-25-15, TIM-25-27
TIML2-25-15, TIM-25-27
TCM-25-15, TCM-25-27
TIML2-25-CE

Ejemplos de aplicaciones



■ PALM2-V-1



■ PALM2-V-2

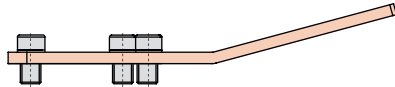
TIPO	A	B	C	APLICACIÓN EN:
PALM2-V-1	16	93	47	Minipinzas (cap. 2)
PALM2-V-2	16	93	47	PALM2-... (pág. 3-07)

Transferización

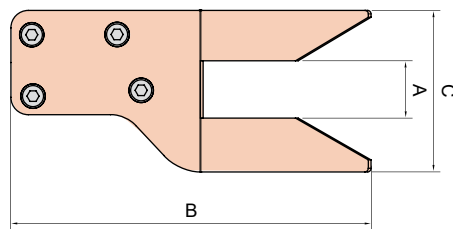
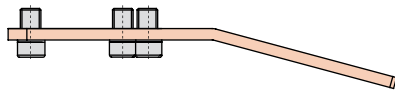
PALAS DE CENTRAJE - Pala de centraje vertical

PAL-V-...

■ PAL-V-1



■ PAL-V-2



	Peso (kg)
PAL-V-...	0,07

- ▶ Tornillería y baquelita incluidos
- **Material:** acero endurecido
- Sólo se aplica en las minipinzas T12-20-..., TIL2-20-...

Ejemplos de aplicaciones



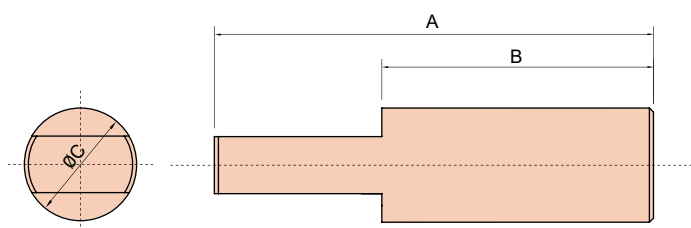
TIPO	A	B	C	APLICACIÓN EN MINIPINZAS
PAL-V-1	16	104	46,5	T12-20-..., TIL2-20-... (cap. 2)
PAL-V-2	16	104	46,5	T12-20-..., TIL2-20-... (cap. 2)

Misati se reserva el derecho a modificar cualquier característica. Verifique el último nivel de información en www.misati.com

PALAS DE CENTRAJE- Mango para pala
PALM2-...



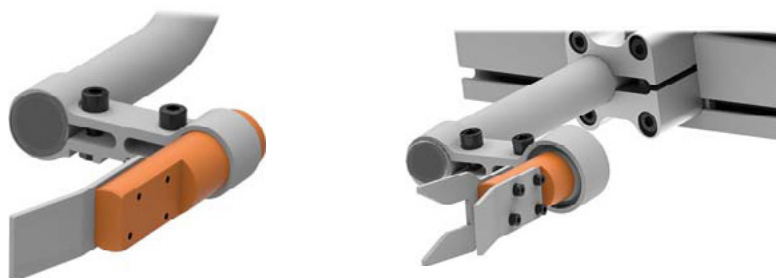
Transferización



	Peso (kg)
PALM2-30	0,15

- ▶ Tornillería incluida
- Material: duraluminio

Ejemplos de aplicaciones



TIPO	A	B	C
PALM2-30	110	65	30

