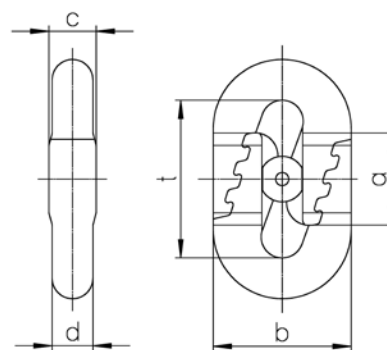
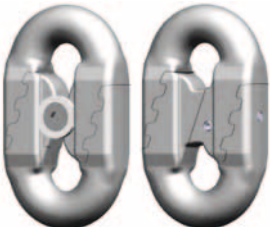


KHV Cierres de cadena

Cierre para ramales de cadena individuales HV y DS. Los eslabones de conexión presentan los mismos valores característicos tecnológicos que la cadena de acero redondo altamente resistente al desgaste correspondiente. Tener en cuenta el montaje y la posición de montaje correctos de los cierres de cadena, véanse las instrucciones de montaje. Únicamente puede montarse como eslabón de cadena vertical. Marcha sobre ruedas para cadenas de dientes, poleas de inversión y acanaladas lisas solo en posición vertical.

Acabado superficial: tratamiento con chorro de arena, parafinado



KHV Cierres de cadena	Modelo	d [mm]	t [mm]	a [mm]	b [mm]	c [mm]	Peso [kg/ud.]
	KHV 22 x 86	22	86	58	74	27	1,70
	KHV 26 x 100	26	100	62	87	30	2,20
	KHV 30 x 120	30	120	70	105	36	3,00
	KHV 34 x 136	34	136	82	117	40	4,70
	KHV 38 x 144	38	144	95	134	47	5,50

Volumen de suministro

2 mitades de cierre KHV, 2 pernos de seguridad y tornillo de seguridad o 1 perno de bloqueo y pasador de sujeción DIN 1481

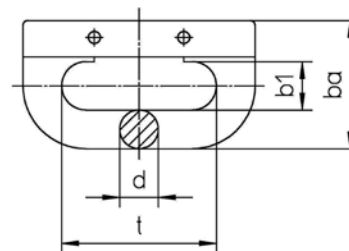
Ejemplo de pedido

20 cierres de cadena KHV 22 x 86

VHV Eslabones de conexión

Eslabón de conexión para ramales de cadena individuales HV y DS. Los eslabones de conexión presentan los mismos valores característicos tecnológicos que la cadena de acero redondo altamente resistente al desgaste correspondiente. Tener en cuenta el montaje y la posición de montaje correctos de los eslabones de conexión y de las orejas de cierre, véanse las instrucciones de montaje. Se monta como eslabón de cadena vertical en elevadores de cangilones con sujeción trasera de cangilones. En elevadores de cangilones con poleas tensoras, los eslabones de conexión deben montarse en posición horizontal.

Acabado superficial: tratamiento con chorro de arena, parafinado



	Modelo	d	t	bi	ba	Pasador de sujeción D x L	Peso [kg/ud.]
VHV Eslabones de conexión		[mm]	[mm]	[mm]	[mm]		
	VHV 14 x 50	14	50	16	46	4 x 14	0,25
	VHV 16 x 64	16	64	20	54	5 x 16	0,40
	VHV 19 x 75	19	75	22	65	5 x 20	0,65
	VHV 19 x 120	19	120	22	65	5 x 20	0,85
	VHV 22 x 86	22	86	26	76,5	6 x 22	1,00
	VHV 26 x 100	26	100	31	87	8 x 26	1,50
	VHV 30 x 120	30	120	36	102	10 x 32	2,55
	VHV 34 x 136	34	136	39,5	112	12 x 36	3,70

Volumen de suministro

Eslabón de conexión, oreja de cierre y 2 pasadores de sujeción DIN 1481

Ejemplo de pedido

20 eslabones de conexión VHV 22 x 86