

Accesorios en Grado 10

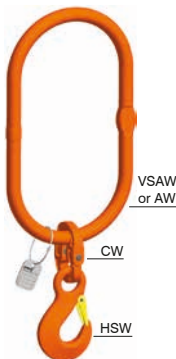
pewag ÜW Juego de transición

para gancho sencillo según DIN 15401.

Grandes argollas de suspensión combinadas con CW Connex y ganchos de ojo HSW posibilitan el uso de ganchos más pequeños. El sistema de módulos permite hacer las más diferentes combinaciones y disponer así de diversas capacidades de carga. En el manual de instrucciones completo pueden consultarse todos los detalles.

El aparejo de suspensión intermedia ÜW se hace según norma EN 818-4 con valores mecánicos para G10 y está considerado como un producto de alta calidad en el surtido de pewag.



ÜW Juego de transición	Código	Gancho sencillo DIN 15401	Capacidad de carga [kg]	Formado por	Peso [kg/pc.]
	ÜW 32/16 I AW-HSW Connex	32	16.000	AW 50/CW 26/HSW 19/20	28,86
	ÜW 32/19 I AW-HSW Connex	32	19.000	AW 50/CW 26/HSW 22	30,54
	ÜW 32/26,5 I AW-HSW Connex	32	26.500	AW 50/CW 26/HSW 26	36,89
	ÜW 50/4 I VSAW-HSW Connex	50	4.000	VSAW 1-16/CW 16/HSW 10	12,54
	ÜW 50/6,7 I VSAW-HSW Connex	50	6.700	VSAW 1-16/CW 16/HSW 13	13,73
	ÜW 50/10 I VSAW-HSW Connex	50	10.000	VSAW 1-16/CW 16/HSW 16	15,05
	ÜW 50/16 I VSAW-HSW Connex	50	16.000	VSAW 1-22/CW 22/HSW 19/20	28,22
	ÜW 50/19 I VSAW-HSW Connex	50	19.000	VSAW 1-22/CW 22/HSW 22	29,90
	ÜW 50/26,5 I VSAW-HSW Connex	50	26.500	VSAW 1-26/CW 26/HSW 26	41,89
	ÜW 50/40 I AW-HSW Connex	50	40.000	AW 72/CW 32/HSW 32	80,76
	ÜW 100/26,5 I VSAW-HSW Connex	100	26.500	VSAW 1-32/320/CW 26/HSW 26	68,89
	ÜW 100/40 I VSAW-HSW Connex	100	40.000	VSAW 1-32/320/CW 32/HSW 32	87,26

pewag ÜW Juego de transición

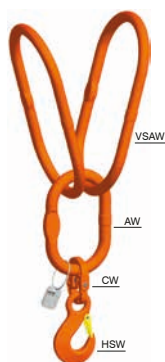
para gancho doble según DIN 15402.

Grandes argollas de suspensión combinadas con CW Connex y ganchos de ojo HSW posibilitan el uso de ganchos más pequeños. El sistema de módulos permite hacer las más diferentes combinaciones y disponer así de diversas capacidades de carga. En el manual de instrucciones completo pueden consultarse todos los detalles.

El aparejo de suspensión intermedia ÜW se hace según norma EN 818-4 con valores mecánicos para G10 y se encarga de que el surtido de pewag disponga de transiciones impecables.



ÜW Juego de transición



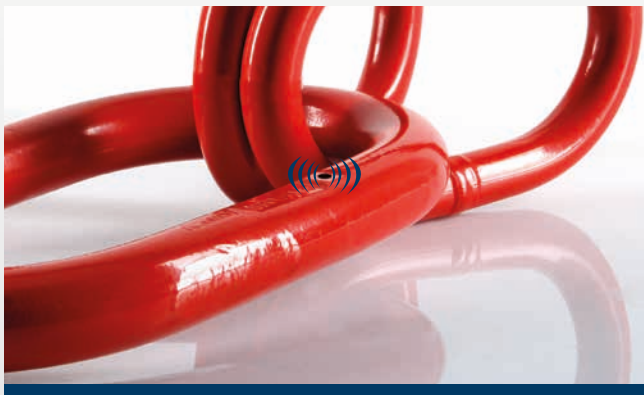
Código	Gancho doble DIN 15402	Capacidad de carga [kg]	Formado por	Peso [kg/pc.]
ÜW 50/4 II VSAW-HSW Connex	50	4.000	2xVSAW 1-16/AW36/ CW16/HSW10	28,09
ÜW 50/6,7 II VSAW-HSW Connex	50	6.700	2xVSAW 1-16/AW36/ CW16/HSW13	29,28
ÜW 50/10 II VSAW- HSW Connex	50	10.000	2xVSAW 1-16/AW36/ CW16/HSW16	30,60
ÜW 50/16 II VSAW-HSW Connex	50	16.000	2xVSAW 1-16/AW36/ CW19/20/HSW19/20	33,10
ÜW 50/19 II VSAW-HSW Connex	50	19.000	2xVSAW 1-22/AW50/ CW26/HSW22	67,09
ÜW 50/26,5 II VSAW-HSW Connex	50	26.500	2xVSAW 1-22/AW50/ CW26/HSW26	73,44
ÜW 50/36 II VSAW-HSW Connex	50	36.000	2xVSAW 1-22/AW50/ CW32/HSW32	91,81
ÜW 100/26,5 II VSAW-HSW Connex	100	26.500	2xVSAW 1-32/320/AW50/ CW26/HSW26	133,44
ÜW 100/40 II VSAW-HSW Connex	100	40.000	2xVSAW 1-32/320/AW50/ CW32/HSW32	151,81

Ángulo de inclinación de VSAW: 35° máx.

Exterior templado,
núcleo inteligente

peTAG solution

Una solución de pewag que entusiasma.



¿Interesado?
peTAG@pewag.com