

Accesorios
Talla 10 mm

Serie 2100



Base modular para válvulas versión "BASE"

Código de pedido

2140.01

VARIANTES

0=salida sin cartucho

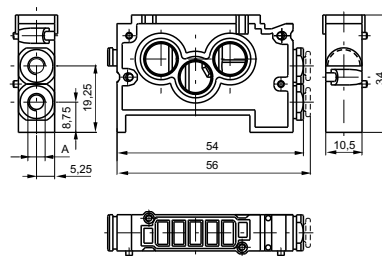
4=salida con cartucho tubo Ø4

5=salida con cartucho M5

6=salida con cartucho

7=salida con cartucho M7x1

Peso gr. 22

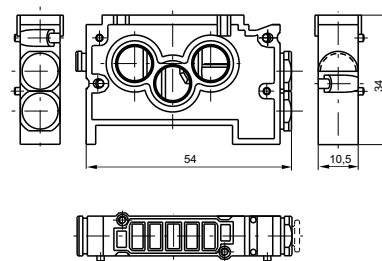


Base modular para válvulas versión "FLAT"

Código de pedido

2130.01

Peso gr. 28

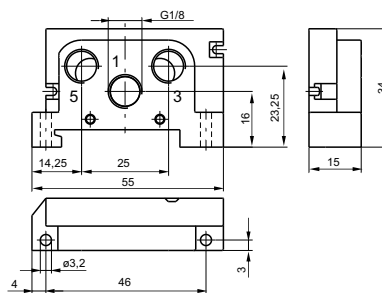


Terminal de entrada derecho

Código de pedido

2140.02

Peso gr. 18

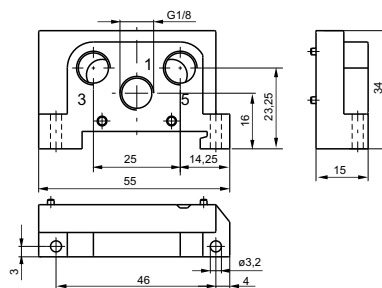


Terminal de entrada izquierdo

Código de pedido

2140.03

Peso gr. 18

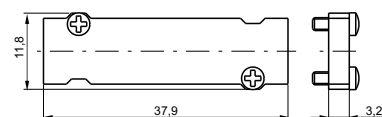
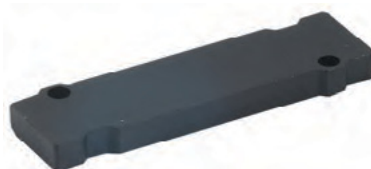


Placa de cierre

Código de pedido

2130.00

Peso gr. 7



2



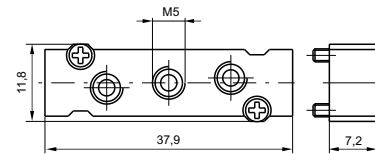
Serie 2100

Accesorios
Talla 10 mm

Bloque de alimentación intermedio

Código de pedido

2130.10

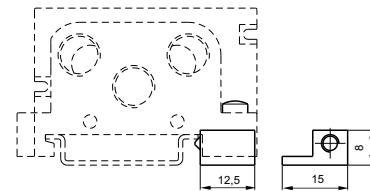


Peso gr. 12
de montar en el puesto de una válvula

Adaptador para carril DIN

Código de pedido

2130.16



Peso gr. 6

Cartucho para base

Código de pedido

2100.✓

VARIANTES

031M=cartucho tubo Ø4

033M=cartucho M5

034M=cartucho M7x1

035M=cartucho cieca

036M=cartucho tubo Ø6



Peso gr. 5

Tapón diafragma

Código de pedido

2130.17



Peso gr. 6

2



Serie 2400

Accesorios
Talla 18 mm FLAT

Base modular

Código de pedido

2430.V

VERSIÓN

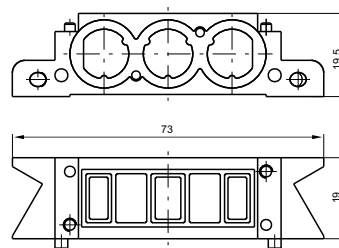
01 = Base modular

06 = Alimentación y escapes tapados

07 = Alimentación tapada

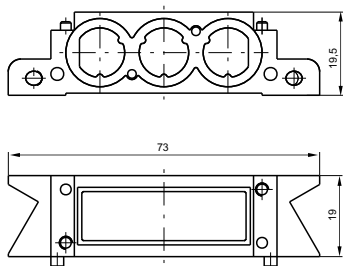
08 = Escapes tapados

Peso gr. 85



Base ciega (prolongada)

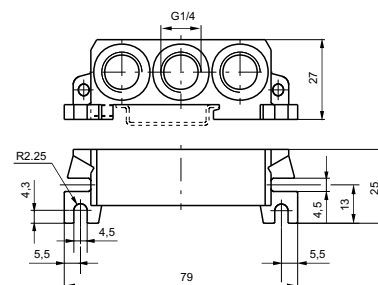
Terminal de entrada derecho



Código de pedido

2430.05

Peso gr. 85



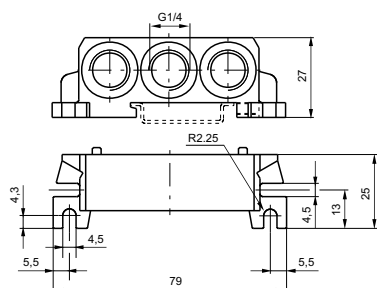
Código de pedido

2430.02

Peso gr. 120

Terminal de entrada izquierdo

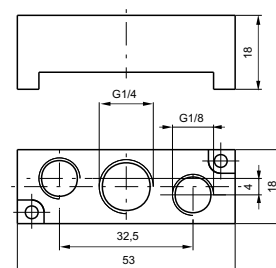
Bloque de alimentación intermedio



Código de pedido

2430.03

Peso gr. 125



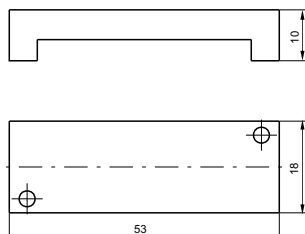
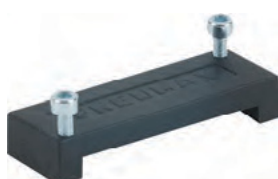
Código de pedido

2430.10

Peso gr. 30
de montar en el puesto de una válvula

Placa de cierre

Tapón diafragma



Código de pedido

2430.00

Peso gr. 20

Peso gr. 20

Código de pedido

2430.17

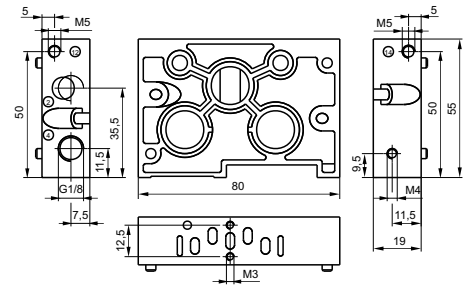
Peso gr. 5

Peso gr. 5



Base modular

Código de pedido
2440.V
VERSIÓN
V 01 = Base estándar
11 = base para alimentación externa

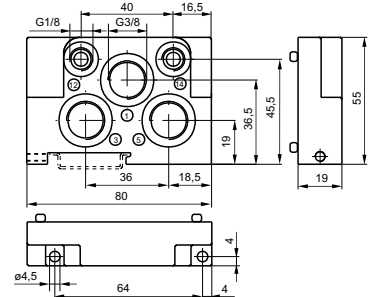
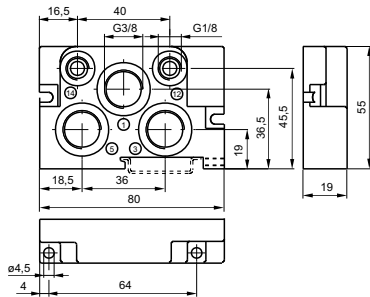


Peso gr. 110

* A utilizar para el pilotaje de una válvula individual o electroválvula con alimentación externa. Las conexiones roscadas 12 y 14 están en comunicación con los correspondientes canales del plano entrecaras, mientras que los orificios transversales 12 y 14 están tapados.

Terminal de entrada derecho

Terminal de entrada izquierdo



Código de pedido

2440.02

Peso gr. 110

Código de pedido

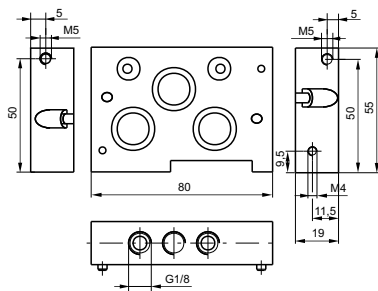
2440.03

Peso gr. 110

2

Bloque de alimentación intermedio

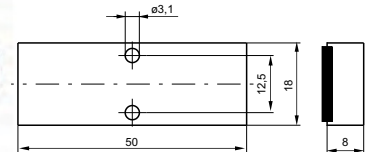
Placa de cierre



Código de pedido

2440.10

Peso gr. 185



Código de pedido

2440.00

Peso gr. 25

Tapón diafragma

Código de pedido
2440.17

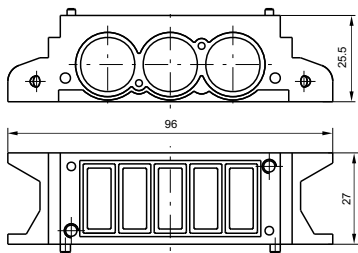




Serie 2600

Accesorios
Talla 26 mm FLAT

Base modular

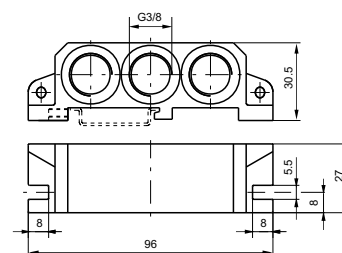


Código de pedido

2630.01

Peso gr. 80

Terminal de entrada derecho

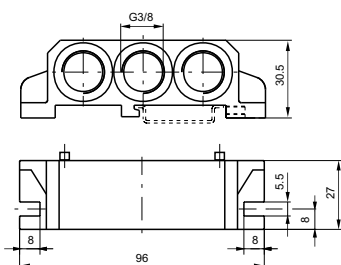


Código de pedido

2630.02

Peso gr. 80

Terminal de entrada izquierdo

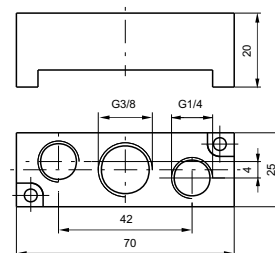


Código de pedido

2630.03

Peso gr. 100

Bloque de alimentación intermedio

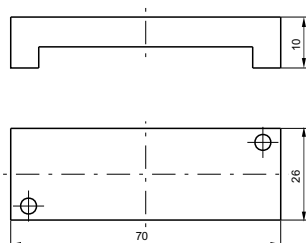


Código de pedido

2630.10

Peso gr. 60
de montar en el puesto de una válvula

Placa de cierre



Código de pedido

2630.00

Peso gr. 20

Tapón diafragma



Código de pedido

2630.17

Peso gr. 5

2



Serie 2600

Accesorios
Talla 26 mm VDMA

Base modular

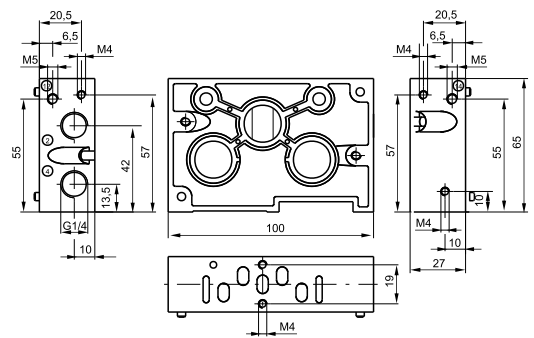
Código de pedido

2640.V

VERSIÓN

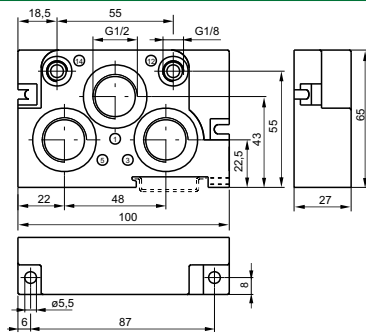
01 = Base estándar

11 = base para alimentación externa



Peso gr. 220

Terminal de entrada derecho

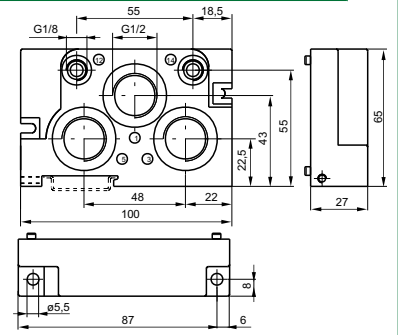


Código de pedido

2640.02

Peso gr. 200

Terminal de entrada izquierdo



Código de pedido

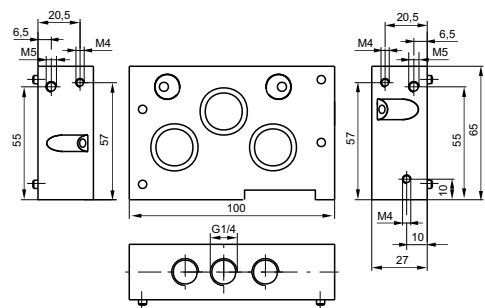
2640.03

Peso gr. 200

Bloque de alimentación intermedio

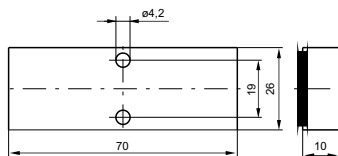
Código de pedido

2640.10



Peso gr. 380

Placa de cierre



Código de pedido

2640.00

Peso gr. 50

Tapón diafragma



Código de pedido

2640.17

Peso gr. 10

2