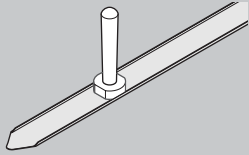




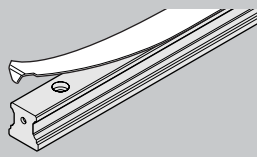
Accesorios para raíles guía estándar

Visión de los accesorios y clasificación

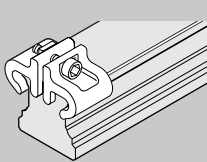
Mandril de expansión



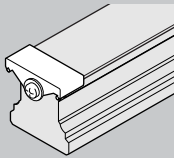
Banda de protección suelta



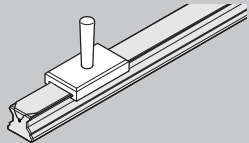
Fijación de banda de aluminio



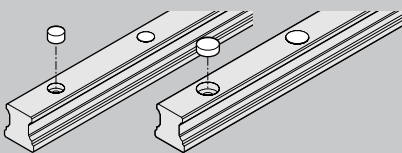
Capuchones de protección de plástico



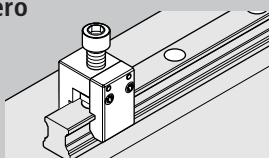
Set de montaje con herramienta de montaje y útil de extracción



Cápsulas de protección de plástico
Cápsulas de protección de acero

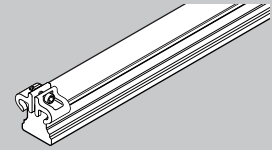


Dispositivo de montaje en dos partes para cápsulas de protección de acero

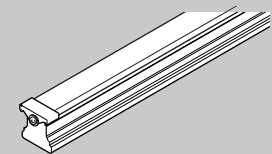


Raíles guía estándar

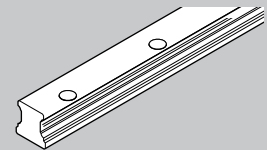
Raíl guía R1605 .3. ..
fijación por arriba, con banda de protección y fijación de banda anticorrosivo R2045 .3. ..



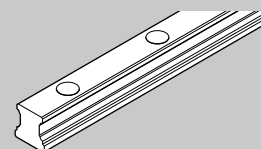
Raíl guía R1605 .6. ..
fijación por arriba, con banda de protección y capuchones de protección



Raíl guía R1605 .0. ..
fijación por arriba, con cápsulas de protección de plástico cromo duro R1645 .03 .. anticorrosivo R2045 .0. ..



Raíl guía R1606 .5. ..
fijación por arriba, con cápsulas de protección de acero



adecuado para

Montaje de accesorios

Para el montaje de accesorios véase "Instrucciones de montaje para patines de bolas sobre raíles" RDEFI 82 270

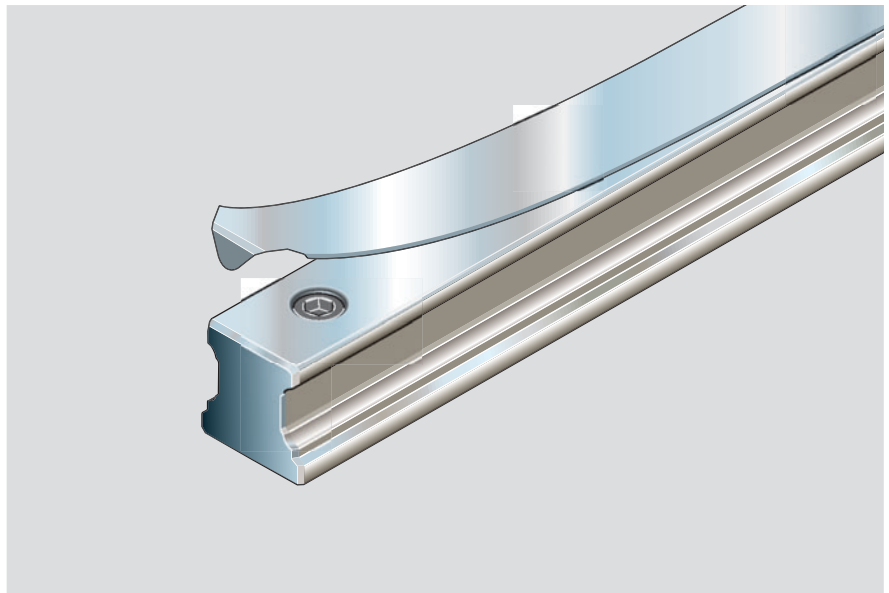
Indicaciones para la banda de protección

Ventajas de la banda de protección

La banda de protección se puede encastrar o retirar sencillamente.

- Por ello se facilita y acelera notablemente el montaje:
 - ya no es necesario tapan cada uno de los taladros
 - no es necesario esperar al endurecimiento de un pegamento como en bandas adhesivas
- Se puede montar y desmontar varias veces (hasta 4 veces)

La banda de protección es un elemento de precisión, y debe ser tratado con mucho cuidado. Sobre todo no se debe plegar.



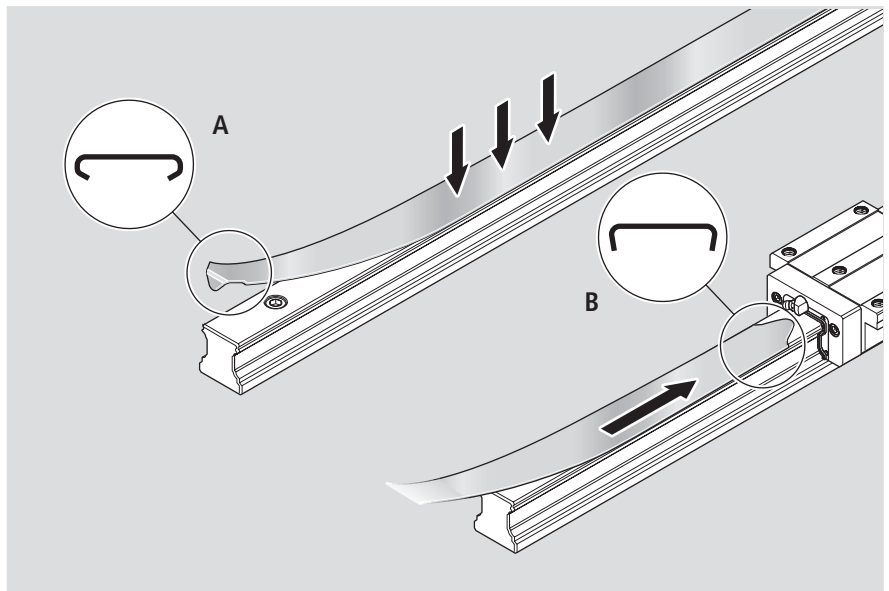
Ejecuciones / funciones

A Banda de protección con asiento fijo (estándar)

- La banda de protección se encastra antes del montaje de los patines, manteniéndose fija sin que se pueda desplazar.

B Banda de protección con area deslizante

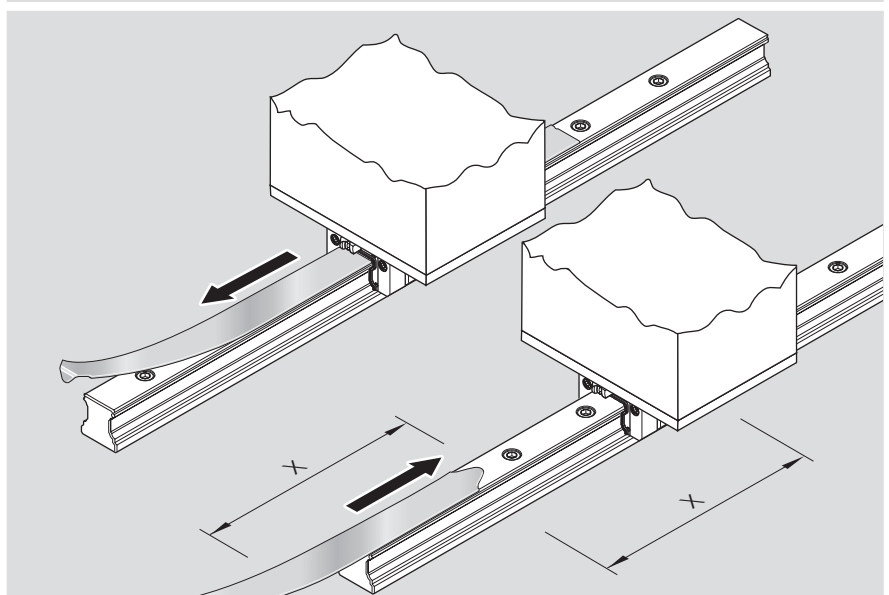
- Para el montaje o recambio de la banda de protección, cuando no es posible retirar ni los patines ni las estructuras periféricas.
- Un area de la banda de protección con asiento fijo es expandida, para poder deslizarla sin problemas debajo de los patines.



Con un mandril de expansión (disponible como opción) para las bandas de protección es posible también realizar posteriormente un area deslizante para poder retirar las bandas de protección.

Sobre todo la longitud de desplazamiento **X** se adapta de forma optima para cada tipo de aplicación.

¡Observar correctamente las instrucciones de montaje!



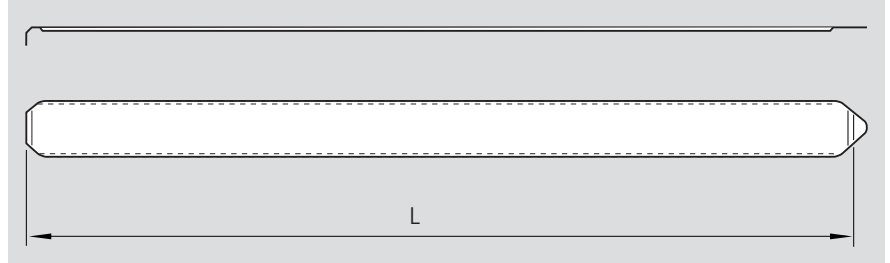
Para las referencias véase capítulo "Accesorios para raíles guía estándar".

Accesorios para raíles guía

Banda de protección suelta

para el primer montaje / almacenaje / recambio

Para cada longitud de raíles guía se suministra la banda de protección adecuada con asiento fijo o con area deslizable.



Pedido de una banda de protección estándar con asiento fijo

Ejemplo de pedido:

Raíl guía tamaño 35,
longitud de raíl L = 2696mm

Datos de pedido:

Referencia, longitud L (mm)

R1619 330 20, 2696mm

(Para las referencias véase la tabla de productos)

Tamaño	Bandas de protección estándar Referencias, longitud (mm)
15	R1619 130 00,
20	R1619 830 00,
25	R1619 230 00,
30	R1619 730 00,
35	R1619 330 20,
45	R1619 430 20,
55	R1619 530 20,
65	R1619 630 20,

Pedido de una banda de protección con asiento fijo y area deslizable

Ejemplo de pedido:

Raíl guía tamaño 35,
longitud de raíl L = 2696mm
Longitud del area deslizable L_s = 1200mm

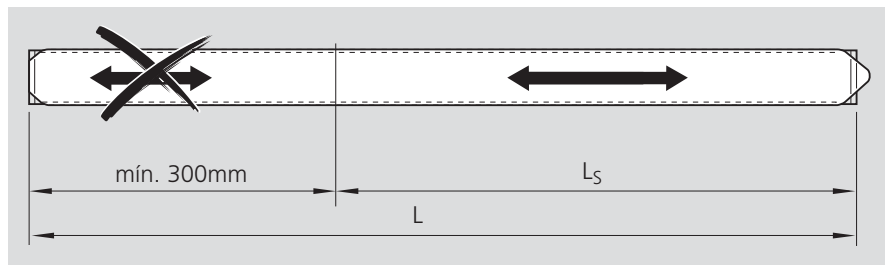
Datos de pedido:

Referencia, longitud L (mm)

Longitud del area deslizable L_s (mm)

R1619 330 30, 2696, 1200mm

(Para las referencias véase la tabla de productos)



L_s = longitud del area deslizable

L = longitud de raíl

Tamaño	Bandas de protección con area deslizable Referencias, longitud (mm)
15	R1619 130 10,
20	R1619 830 10,
25	R1619 230 10,
30	R1619 730 10,
35	R1619 330 30,
45	R1619 430 30,
55	R1619 530 30,
65	R1619 630 30,

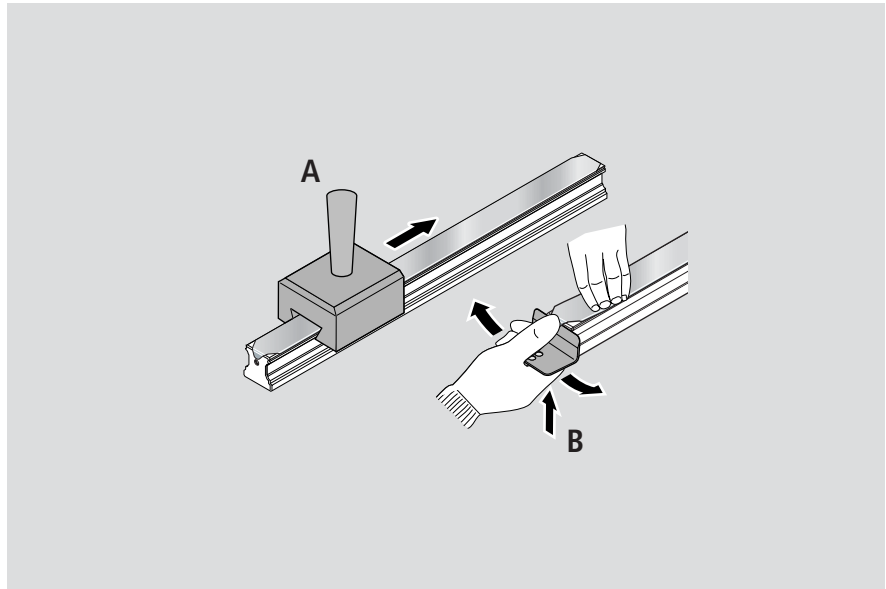
Accesorios para raíles guía

Montaje de las bandas de protección

Set de montaje con herramienta de montaje para banda de protección de 0,3mm de espesor

Para encastrar la banda de protección existe una herramienta de montaje (A), para el desmontaje del mismo un útil de extracción (B).

Para mayor información sobre el montaje de las bandas de protección véase "Instrucciones de montaje para la banda de protección" RDEFI 82 070.



Fijaciones de banda

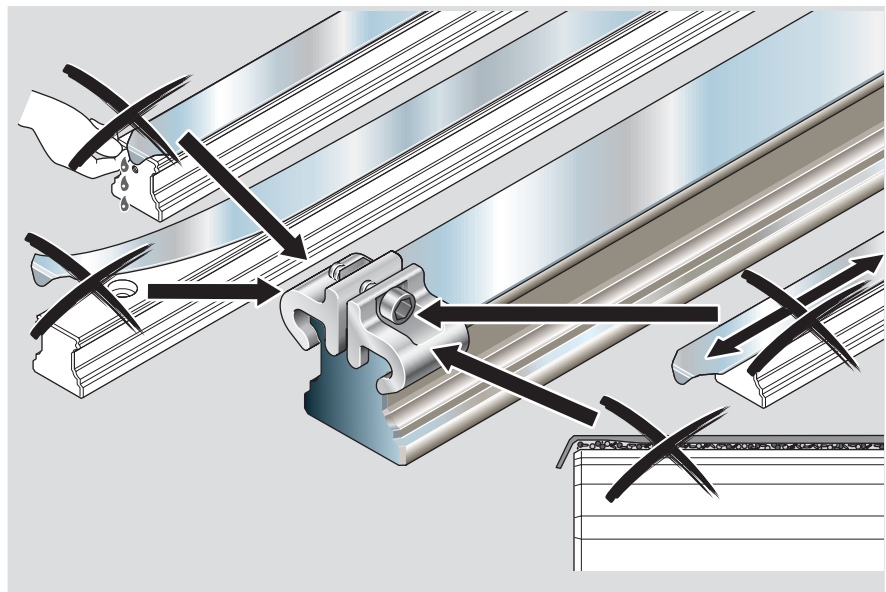
Rexroth utiliza fijaciones de banda para sujetar la banda de protección.

Fijaciones de banda se utilizan para:

- prevenir lastimaduras
- prevenir el levantamiento de la banda, impidiendo de esta forma que se acumule la suciedad
- sujetar la banda de protección

⚠ ¡Montar sin falta las fijaciones de banda!

Para las referencias véase capítulo "Accesorios para raíles guía estándar".



Montaje de las cápsulas de protección

Para mayor información sobre el montaje de las cápsulas de protección de plástico o de acero véase "Instrucciones de montaje para patines de bolas sobre raíles" RDEFI 82 270.

Para las referencias de las cápsulas de protección véase "Accesorios para raíles guía estándar".

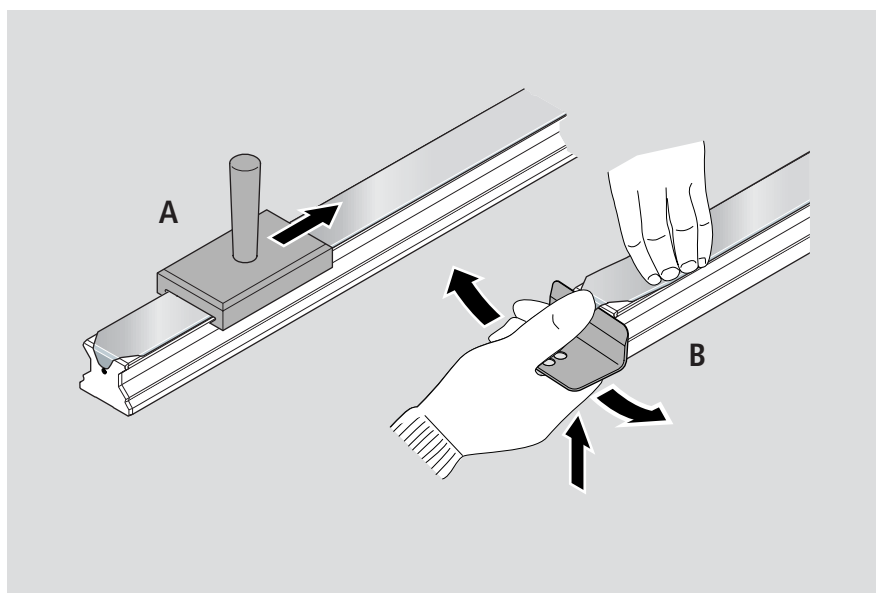
Accesorios para raíles guía

Set de montaje con herramienta de montaje para banda de protección

Para encastrar la banda de protección existe una herramienta de montaje (A), para el desmontaje del mismo un útil de extracción (B).

Tamaño	Referencias Herramienta de montaje + Útil de extracción
25	R1619 210 80
30	R1619 710 80
35	R1619 310 60
45	R1619 410 60
55	R1619 510 60
65	R1619 610 60

Para mayor información sobre el montaje de las bandas de protección véase "Instrucciones de montaje para la banda de protección" RDEFI 82 070.

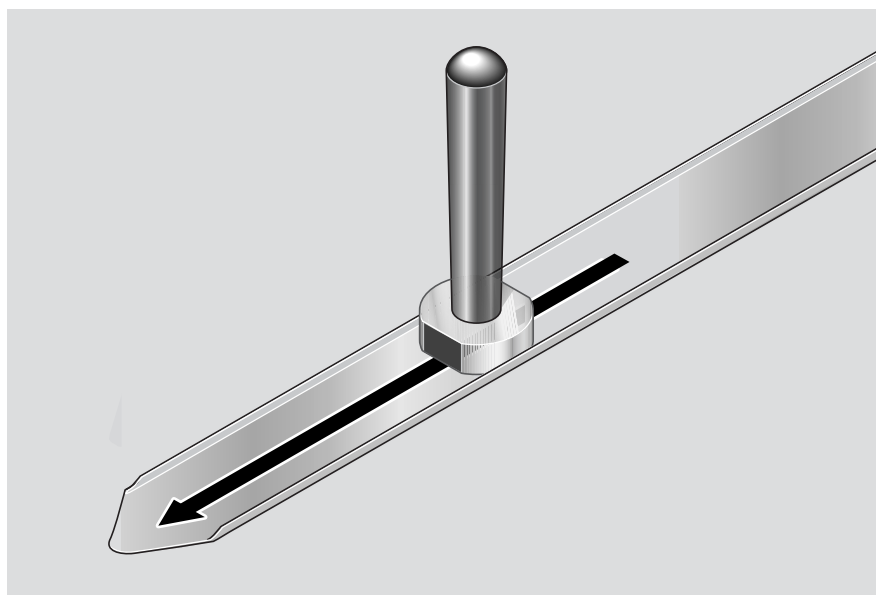


Mandril de expansión para la fabricación del área deslizable en la banda de protección

Para las referencias véase la tabla de productos.

Para mayor información sobre la fabricación del área deslizable en la banda de protección, y su posterior montaje véase "Instrucciones de montaje para la banda de protección" RDEFI 82 070.

Tamaño	Referencias Mandril de expansión
15	R1619 115 10
20	R1619 815 10
25	R1619 215 10
30	R1619 715 10
35	R1619 315 30
45	R1619 415 30
55	R1619 515 30
65	R1619 615 30



Accesorios para raíles guía

Fijación de banda

Para raíles guía sin taladros roscados por el frente.

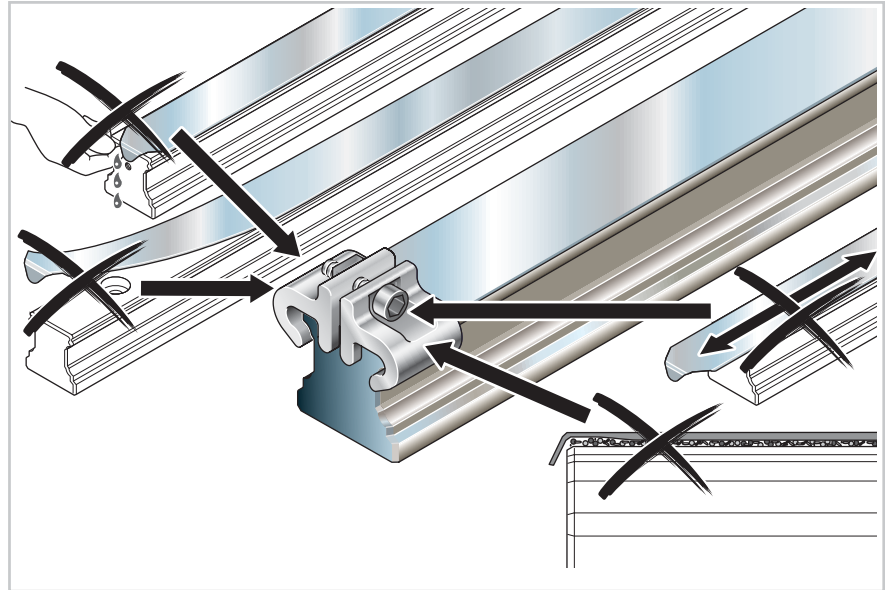
Rexroth recomienda el uso de la fijación de banda.

Fijaciones de banda se utilizan para:

- prevenir el levantamiento de la banda, impidiendo de esta forma que se acumule la suciedad
- sujetar la banda de protección

Material:

- fijación de banda de aluminio anodizado
- tornillo de fijación y tuerca de acero anticorrosivo



Referencias para la fijación de banda

Tamaño	Fijación de banda (2 piezas por unidad) Referencias	Rosca (100 piezas por unidad)
15	R1619 139 50	R1619 139 60
20	R1619 839 50	R1619 839 60
25	R1619 239 50	R1619 239 60
30	R1619 739 50	R1619 739 60
35	R1619 739 50	R1619 739 60
45	R1619 439 50	R1619 439 60
55	R1619 539 50	R1619 539 60
65	R1619 639 50	R1619 639 60

Capuchones de protección

Para raíles guía con taladros roscados por el frente.

Material: plástico negro

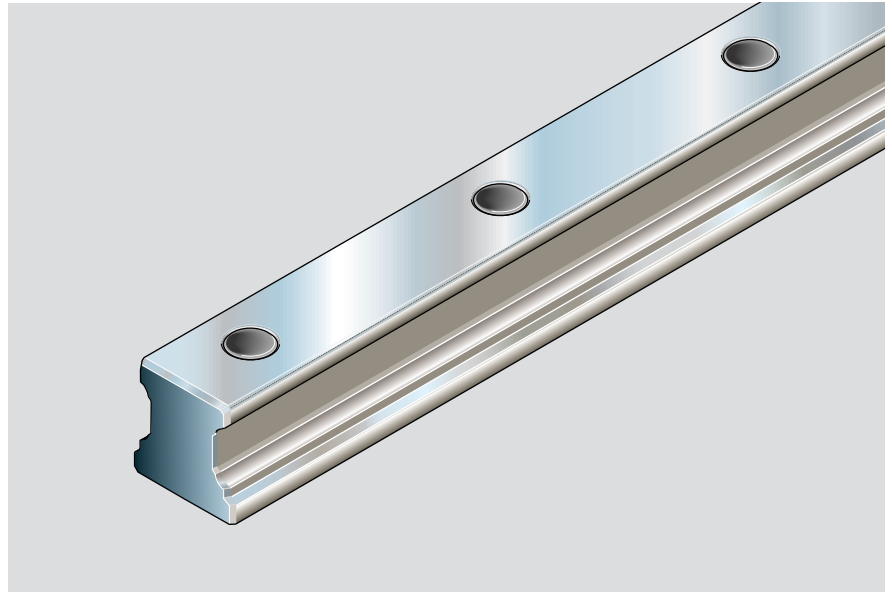
Tamaño	Unitario	Capuchones de protección Referencias	Set con tuercas
15	R1619 139 00		R1619 139 20
20	R1619 839 00		R1619 839 20
25	R1619 239 00		R1619 239 20
30	R1619 739 00		R1619 739 20
35	R1619 339 00		R1619 339 20
45	R1619 439 00		R1619 439 20
55	R1619 539 00		R1619 539 20
65	R1619 639 00		R1619 639 20



Accesorios para raíles guía

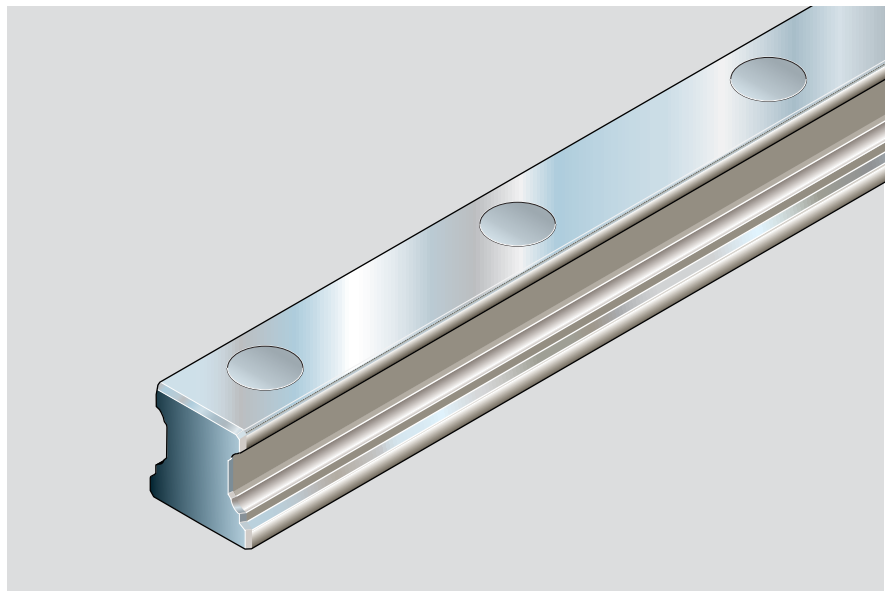
Cápsulas de protección de plástico

Tamaño	Referencias Cápsulas de protección de plástico
15	R1605 100 80
20	R1605 800 80
25	R1605 200 80
30	R1605 300 80
35	R1605 300 80
45	R1605 400 90
55	R1605 500 90
65	R1605 600 90



Cápsulas de protección de acero

Tamaño	Referencias Cápsulas de protección de acero
25	R1606 200 75
30	R1606 300 75
35	R1606 300 75
45	R1606 400 75
55	R1606 500 75
65	R1606 600 75



Dispositivo de montaje para cápsulas de protección de acero en dos partes

Para el montaje de las cápsulas de protección de acero se suministra un dispositivo de montaje con sus instrucciones de montaje.

Tamaño	Referencias Dispositivo de montaje en dos partes
25*	R1619 210 10
30*	R1619 710 10
35	R1619 310 10
45	R1619 410 10
55	R1619 510 10
65*	R1619 610 10

* Bajo consulta se suministra también en una sola parte. Referencia: 1619 ... 00

