

Raíles guía en V

## Descripción del producto

### Excelentes cualidades

Los raíles guía en V ofrecen, por el tipo de fijación, las siguientes ventajas:

- Óptimo desplazamiento del patín gracias a la falta de taladros de fijación en el rail guía
- Rectitud del rail guía mejorada por ser un perfil continuo
- La superficie lisa del rail brinda un óptimo rendimiento de las juntas
- Sólo una hilera de taladros para la fijación y alineación reduce los costes

Gracias a la intercambiabilidad aprobada de Rexroth es posible utilizar toda la gama de patines y accesorios

### Otros destacados:

- Cantidad de bridas de apriete dependiendo de la carga
- Se descarta el recubrimiento de los taladros de fijación
- Mecanizado de la bancada sin problemas con una fresa estándar

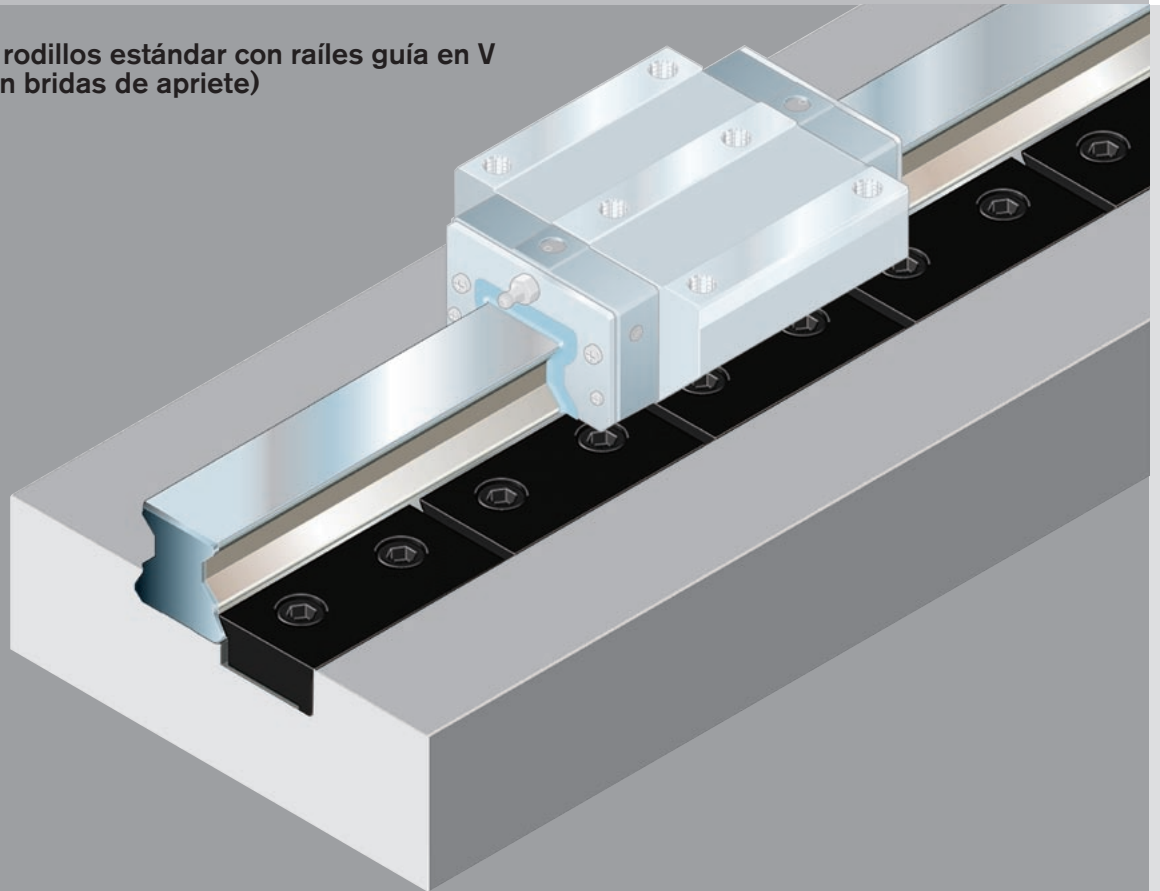
### Fijación dependiendo de la carga<sup>1)</sup>

Ordenamiento de las bridas de apriete	Capacidad de carga del rail guía en V (%)		
	Carga apoyada $C_0$	Carga en elevación $F_{max}$	Carga lateral $F_{max}$
	100	100	100
	100	70 <sup>2)</sup>	70 <sup>2)</sup>
	100	30 <sup>2)</sup>	50 <sup>2)</sup>

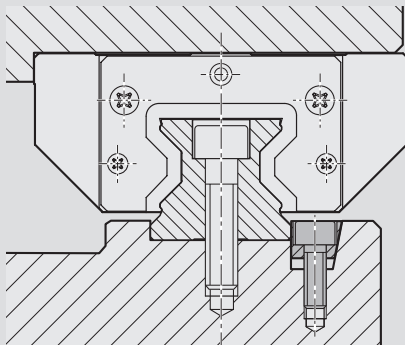
1) Véase "Indicaciones de montaje"

2) Valor de orientación

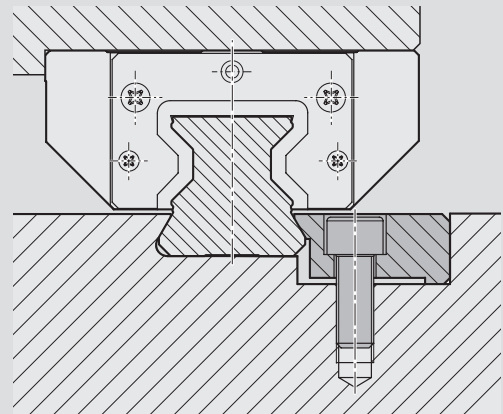
**Patines de rodillos estándar con railes guía en V  
(fijación con bridas de apriete)**



**Comparaciones de montaje  
Patines de rodillos con railes guía estándar**



**Patines de rodillos con railes guía en V**



**Fijación de los railes guía estándar**

Los railes guía estándar son prensados y alineados contra el borde de referencia con regletas de fijación o con regletas de cuña. El rail guía puede atornillarse por arriba o por debajo. Los taladros de fijación, en los railes guía estándar, pueden cubrirse con una banda o con cápsulas de protección. Por cada rail guía estándar se requieren dos hileras de taladros en la bancada.

**Fijación de los railes guía en V**

Los railes guía en V son prensados, alineados y fijados contra el borde de referencia con bridas de apriete. La cantidad de bridas de apriete puede variar según la carga. Como opción, también se pueden recubrir estas bridas de apriete. Por cada rail guía en V se requiere de una sola hilera de taladros en la bancada.

Raíles guía en V

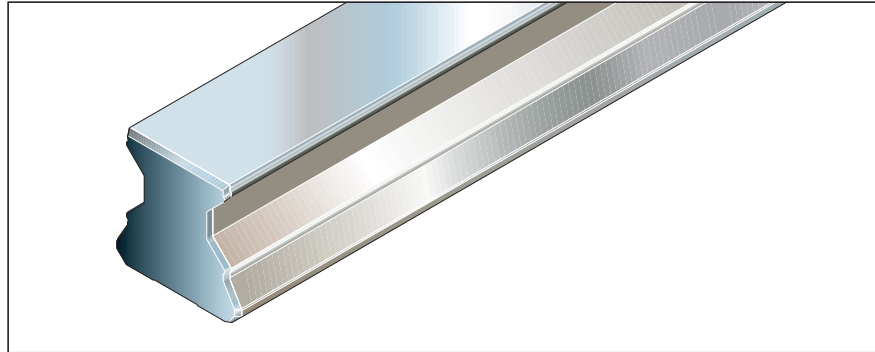
## Raíles guía en V sin taladros de fijación

### Raíles guía en V R1808 .1. 3.

Sin taladros de fijación.  
Montaje con bridas de apriete.

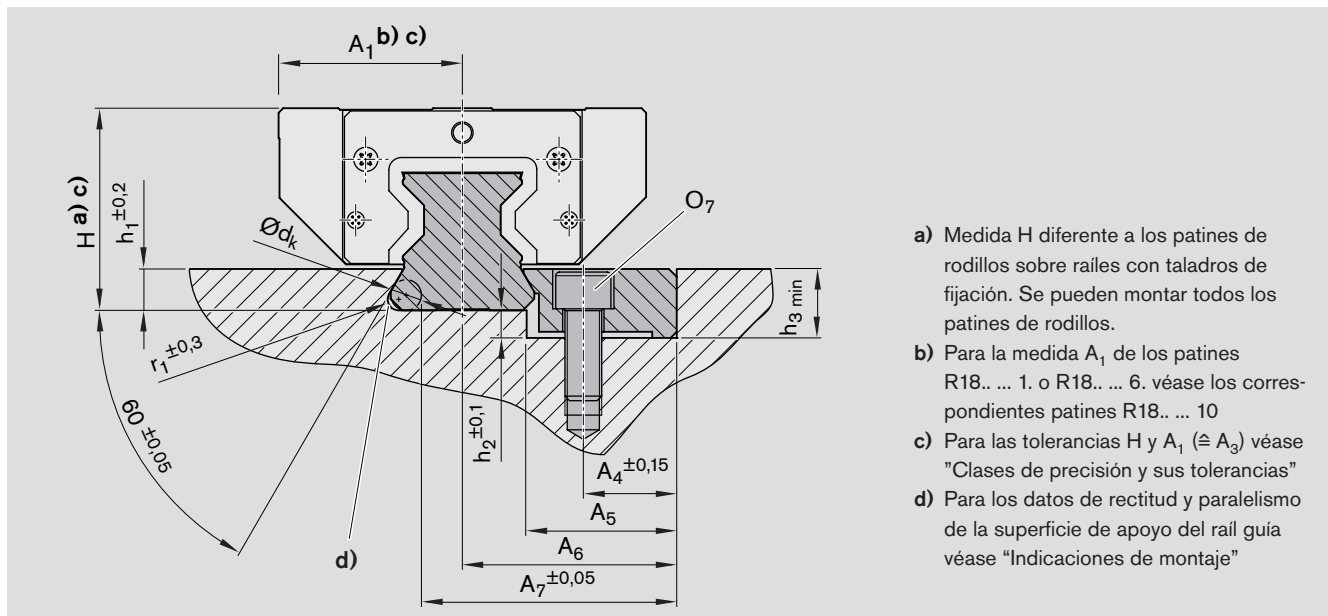
#### Indicación

También se suministran raíles guía en varios tramos. En la unión se deberá montar una brida de apriete de forma centrada.



Tamaño <sup>1)</sup>	Clase de precisión	Rail guía		Longitud del rail Una sola pieza L <sub>max</sub> <sup>2)</sup> mm
		Una sola pieza Referencia, longitud del rail L (mm)	Más de una pieza Referencia y cantidad de tramos, longitud del rail L (mm)	
35	H	R1808 313 31, ....	R1808 313 3., ....	4000
	P	R1808 312 31, ....	R1808 312 3., ....	
	SP	R1808 311 31, ....	R1808 311 3., ....	
45	H	R1808 413 31, ....	R1808 413 3., ....	4000
	P	R1808 412 31, ....	R1808 412 3., ....	
	SP	R1808 411 31, ....	R1808 411 3., ....	
55	H	R1808 513 31, ....	R1808 513 3., ....	4000
	P	R1808 512 31, ....	R1808 512 3., ....	
	SP	R1808 511 31, ....	R1808 511 3., ....	

- 1) Tamaño 65 en preparación  
2) Longitud del rail a elección



- a) Medida H diferente a los patines de rodillos sobre raíles con taladros de fijación. Se pueden montar todos los patines de rodillos.  
b) Para la medida A<sub>1</sub> de los patines R18... .. 1. o R18... .. 6. véase los correspondientes patines R18... .. 10  
c) Para las tolerancias H y A<sub>1</sub> (≅ A<sub>3</sub>) véase "Clases de precisión y sus tolerancias"  
d) Para los datos de rectitud y paralelismo de la superficie de apoyo del rail guía véase "Indicaciones de montaje"

Tamaño <sup>1)</sup>	Medidas (mm)													Peso kg/m
	A <sub>4</sub>	A <sub>5</sub>	A <sub>6</sub>	A <sub>7</sub>	d <sub>k</sub>	H <sup>2)</sup>	H <sup>3)</sup>	h <sub>1</sub>	h <sub>2</sub>	h <sub>3</sub>	O <sub>7</sub>	r <sub>1</sub>		
35	21,5	33	50	57,093	10	53	60	10,5	4,3	9	M8 x 20	R2,6	7,8	
45	30,5	49	70	83,346	10	66	76	13,5	9,0	12	M12 x 30	R3,6	12,5	
55	38,0	60	85	102,652	10	76	86	15,0	10,0	14	M14 x 35	R3,8	17,6	

- 1) Tamaño 65 en preparación  
2) Altura H para patines con altura estándar  
3) Altura H para patines altos

Raíles guía en V

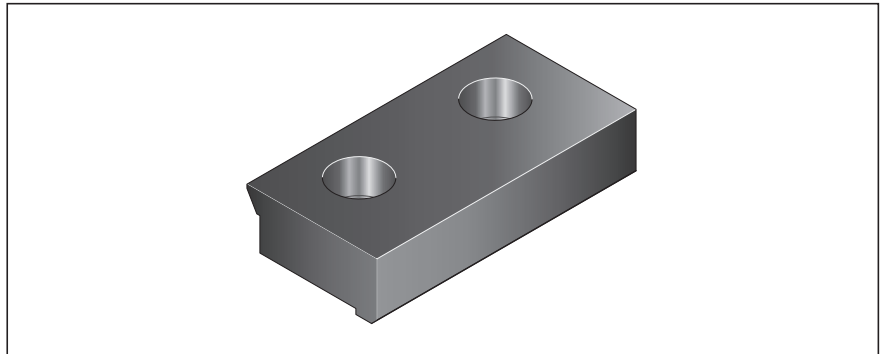
## Bridas de apriete para raíles guía en V

### Bridas de apriete

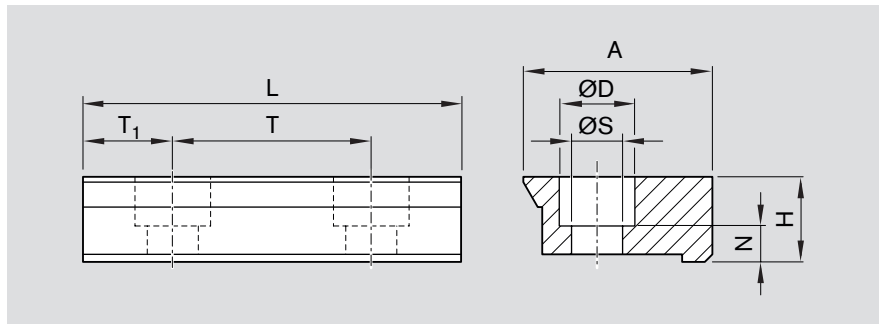
Para la fijación de los raíles guía en V R1808 .1. 3.

#### Indicación

La cantidad de bridas de apriete puede variar según la carga. Para el ordenamiento de las bridas de apriete véase "Fijación dependiendo de la carga".



Tamaño <sup>1)</sup>	Referencia
35	R1810 390 65
45	R1810 490 65
55	R1810 590 65



Tamaño <sup>1)</sup>	Medidas (mm)								Peso kg
	A	D	H	L	N	S	T	T <sub>1</sub>	
35	34,4	15	14,8	75	6,3	9	40,0	17,50	0,25
45	50,0	20	22,5	100	9,5	14	52,5	23,75	0,70
55	61,5	24	25,0	115	10,0	16	60,0	27,50	1,10

1) Tamaño 65 en preparación

### Recomendación para la protección de las bridas de apriete

#### Indicación

La protección de las bridas de apriete puede realizarse de forma óptima. Por favor observe las medidas según la tabla!

Tamaño <sup>1)</sup>	t <sub>máx.</sub> mm
35	1,2
45	1,2
55	2,5

1) Tamaño 65 en preparación

