



RODAVIGO, S.A.
RODAMIENTOS VIGO, S.A.

www.rodavigo.net

+34 986 288118
Servicio de Att. al Cliente

Electric Drives
and Controls

Hydraulics

Linear Motion and
Assembly Technologies

Pneumatics

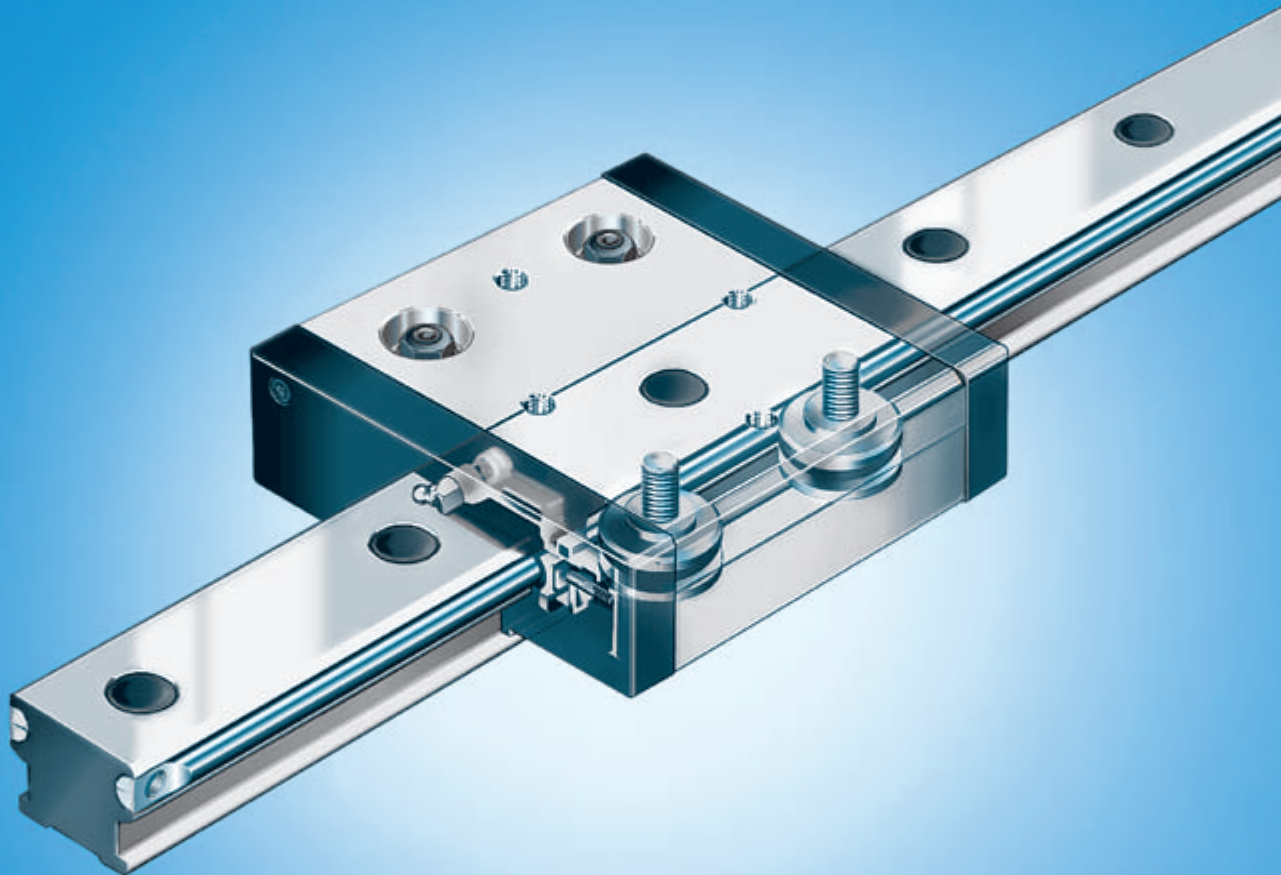
Service

Rexroth
Bosch Group

Patines de roldanas sobre raíles

R310ES 2101 (2004.09)

The Drive & Control Company





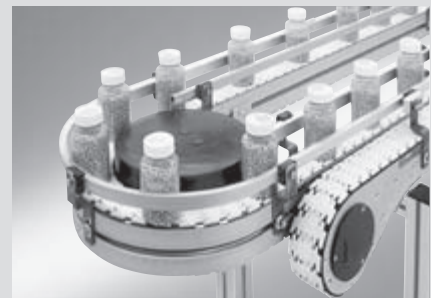
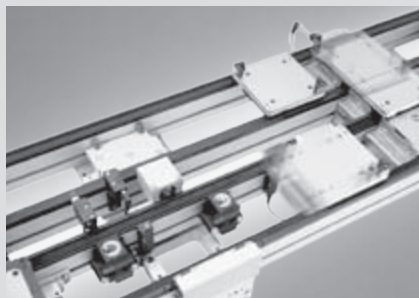
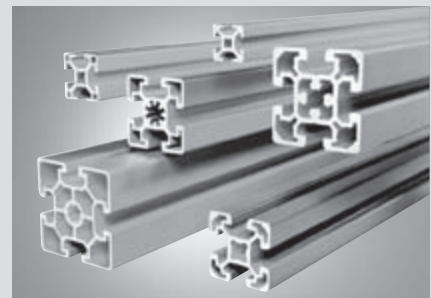
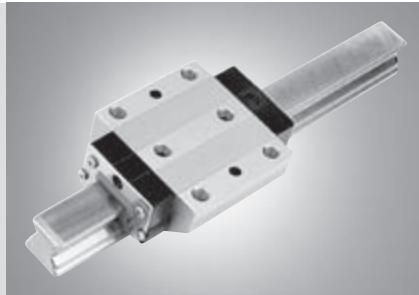
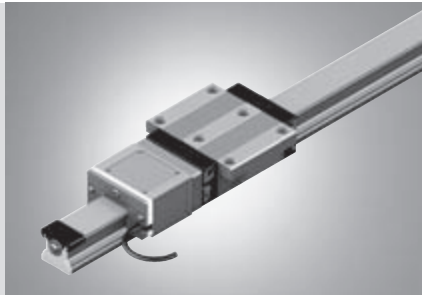
Bosch Rexroth AG

Linear Motion and Assembly Technologies

Patines de bolas sobre raíles
Patines de rodillos sobre raíles
Sistemas de guiado con
rodamientos lineales

Husillos de bolas
Sistemas lineales

Elementos básicos de mecánica
Sistemas de trabajo manual
Técnica de transfer



www.boschrexroth.com/dcl



Patines de roldanas sobre raíles

Visión general del sistema	4
Posibles combinaciones	6
Cargas máximas admisibles	10
Características técnicas	14
Duración de vida y seguridad de carga	17
Instrucciones de montaje	19
Lubricación	23
Patines estándar	24
Patines Super	26
Patines de perfil	28
Raíles guía	30
Cassettes con tornillo de reglaje	36
Rail guía para cassettes	40
Patines de roldanas en U	46
Accesorios	50
Tope fijo	50
Unidad de lubricación para patines de perfil	51
Roldanas sueltas	52