



**Roulement linéaire
miniature inoxydable**
*Längskugellager miniatur,
rostfrei*
**Miniature Ball Bearing in
Stainless Steel**

TYPE TYP TYPE

SMX

Utilisation

Le choix de ce roulement se justifie surtout dans des ensembles miniaturisés pour différentes industries telles que:

- Horlogerie
- Aéronautique
- Alimentaire
- Technologie médicale ou pharmaceutique, etc...

Particularités

- *Tout métal (**INOX** – LAITON);
- *Douille extérieure en acier **inox 1.4112**
- *Cage guide-billes massive en laiton fraisé
- *Billes **INOX**.

Classe de précision page 22

BA = moyenne améliorée
(A – XA sur demande)

Températures admises

-30° + 200° C.

Variante SMXX

Exécution SMXX (tout en acier inoxydable) **sur demande**

Informations techniques supplémentaires

Pages 8 à 11 et 21.

Verwendung

Dieses Kugellager ist vor allem für Miniatureinheiten folgender Bereiche ausgelegt worden:

- Uhrenindustrie
- Luftfahrttechnik
- Nahrungsmittelindustrie
- Medizin- oder Pharmatechnologie, usw...

Besonderheiten

- *Komplett aus Metall (**ROSTFREI** – MESSING)
- *Aussenhülse aus **rostfreiem Stahl 1.4112**
- *Massiver Kugelkäfig aus gefrästem Messing
- *Kugeln aus **rostfreiem Stahl**

Präzisionsklasse Seite 22

BA = mittlere Präzision, verbessert
(A – XA auf Anfrage)

Zulässige Betriebstemperatur

-30° + 200° C.

Variante SMXX

Ausführung SMXX (ganz in rostfreiem stahl) **auf Anfrage**

Zusätzliche technische Informationen

Seiten 12 bis 15 und 21.

Application

This ball bearing is specially designed for miniature applications in industries such as:

- Clock- and Watchmaking
- Aeronautics
- Food-processing
- Medical or pharmaceutical technology, etc...

Features

- *All-metal (**STAINLESS STEEL** – BRASS)
- *Housing in **stainless steel 1.4112**
- *Solid brass precision-milled ball tray
- *Balls in stainless steel

Precision Grade Page 22

BA = medium improved
(A – XA on request)

Allowed Temperatures

-30° + 200° C.

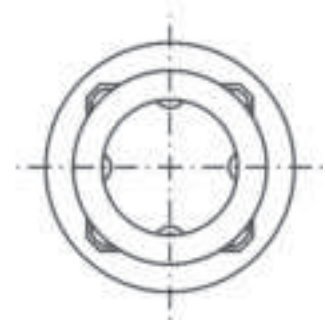
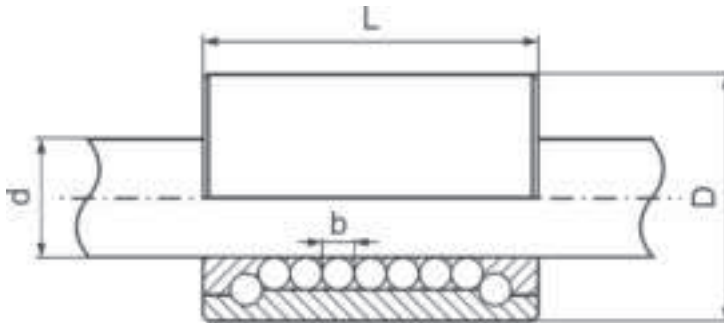
SMXX Variant

SMXX variant (all-stainless steel) **on request**

Additional Technical Data

pages 16 to 19, 21.

**Roulement linéaire
 miniature inoxydable**
*Längskugellager miniatur,
 rostfrei*
**Miniature Ball Bearing in
 Stainless Steel**



Type Typ Type	d mm	D mm	L mm	b mm	Chemins de billes <i>Kugelreihen</i> Ball tracks	Capacité de charge <i>Zulässige Belastung</i> Load Capacity		Poids <i>Gewicht</i> Weight en in gr.
						Stat. N	Coeff. Fakt. Dynam. Y	
306-SMX	3	6	8	0,794	4	30	0,033333	1,5
408-SMX	4	8	10	1,000	4	70	0,014228	2,5
510-SMX	5	10	14	1,500	4	140	0,007142	4
612-SMX	6	12	18	1,588	4	260	0,003875	8
815-SMX	8	15	20	2,000	4	310	0,003225	14
816-SMX	8	16	20	2,000	4	310	0,003225	20
1017-SMX	10	17	22	2,000	6	395	0,002530	18

Axes recommandés III (h6)
**Empfohlene Führungswellen
 III (h6)**
Recommended Shafts III (h6)