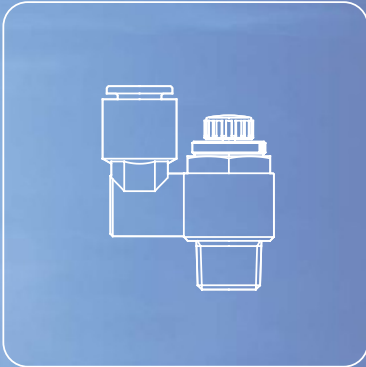




Válvulas antirretorno y de regulación de caudal



5



Este catálogo contiene sólo información limitada sobre el producto. Si necesita opciones o datos técnicos adicionales, consulte nuestro catálogo general, nuestros catálogos de productos individuales, nuestros CD de información sobre el producto, nuestra página web: www.smc.eu o póngase en contacto con su distribuidor SMC más cercano.



Válvulas antirretorno y de regulación de caudal

Regulador de caudal

Serie AS



- 4 tamaños.
- Ideal para tubos de poliuretano y nilón.
- Giro de 360°.
- Ajuste preciso mediante pasador de mariposa y rosca fina.
- Fácil de montar.
- Rosca de conexión revestida de Teflón (junta para M3, M5).

Referencia	Modelo en codo	Modelo universal	Conexión	Tubo ø(mm)	Caudal (l/min)*	Símbolo del circuito
AS1201F-M3-02		-	M3	2	20	
AS1201F-M5-02		-	M5	2	20	
AS1201F-M3-23		AS1301F-M3-23	M3	3.2	20	
AS1201F-M3-04		AS1301F-M3-04		4	20	
AS1201F-M5-23		AS1301F-M5-23	M5	3.2	100	
AS1201F-M5-04		AS1301F-M5-04		4	100	
AS1201F-M5-06		AS1301F-M5-06		6	100	
AS2201F-01-04S		AS2301F-01-04S	R1/8	4	180	
AS2201F-01-06S		AS2301F-01-06S		6	230	
AS2201F-01-08S		AS2301F-01-08S		8	230	
AS2201F-02-06S		AS2301F-02-06S	R1/4	6	390	
AS2201F-02-08S		AS2301F-02-08S		8	460	
AS3201F-03-08S		AS3301F-03-08S	R3/8	8	790	
AS3201F-03-10S		AS3301F-03-10S		10	920	
AS4201F-04-10S		AS4301F-04-10S	R1/2	10	1580	
AS4201F-04-12S		AS4301F-04-12S		12	1710	

- Otras combinaciones bajo pedido
- * A una presión de ajuste de 0.5 MPa

Regulador de caudal con tornillo de fijación AS*F versión D

Referencia	Modelo en codo	Modelo universal	Conexión	Tubo ø(mm)	Caudal* (l/min)	
AS1201F-M5-23D		AS1301F-M5-23D	M5	3.2	100	
AS1201F-M5-04D		AS1301F-M5-04D		4		
AS1201F-M5-06D		AS1301F-M5-06D		6		
AS2201F-01-06SD		AS2301F-01-06SD	R1/8	6	230	
AS2201F-01-08SD		AS2301F-01-08SD		8		
AS2201F-02-06SD		AS2301F-02-06SD	R1/4	6	390	
AS2201F-02-08SD		AS2301F-02-08SD		8		
AS3201F-02-06SD		AS3301F-02-06SD		6		460
AS3201F-02-08SD		AS3301F-02-08SD		8		
AS3201F-02-10SD		AS3301F-02-10SD	R3/8	10	920	
AS3201F-03-06SD		AS3301F-03-06SD		6		
AS3201F-03-08SD		AS3301F-03-08SD		8		
AS3201F-03-10SD		AS3301F-03-10SD		10		

- * A una presión de ajuste de 0.5 MPa

Regulador de caudal con tornillo de fijación AS*001F versión D

Referencia	Tubo Ø (mm)	Caudal* (l/min)
AS1001F-23D	3.2	100
AS1001F-04D	4	
AS2001F-06D	6	230
AS2051F-06D	6	290
AS2051F-08D	8	460
AS3001F-08D	8	660
AS3001F-10D	10	920

- * A una presión de ajuste de 0.5 MPa

Referencia	Conexión	Tubo ø (mm)	Caudal* (l/min)	Símbolo del circuito
AS1201FG-M5-04	M5	4	100	
AS1201FG-M5-06		6	100	
AS2201FG-01-04S	R1/8	4	180	
AS2201FG-01-06S		6	230	
AS2201FG-01-08S	R1/4	8	230	
AS2201FG-02-06S		6	390	
AS2201FG-02-08S	R3/8	8	460	
AS3201FG-03-08S		8	790	
AS3201FG-03-10S	R1/2	10	920	
AS4201FG-04-10S		10	1580	
AS4201FG-04-12S		12	1710	

- Otras combinaciones bajo pedido
- * A una presión de ajuste de 0.5 MPa

Regulador de caudal "No manipulable"

Serie AS*D



- Tornillo de fijación para manipular solamente con destornillador.
- Conexión enchufable.
- Rosca macho revestida de Teflón desde R1/8, junta para M5.

Regulador de caudal

Serie AS-Acero inoxidable



- Conexión roscada de acero inoxidable (SUS303).
- Presión de trabajo de 1.0 MPa máx.

Válvulas antirretorno y de regulación de caudal

5



Válvulas antirretorno y de regulación de caudal

Regulador de caudal Serie AS Modelo recto

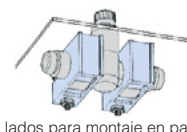
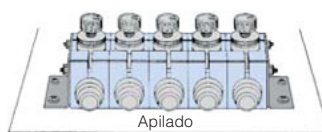


- Montaje simple y económico.
- Ajuste preciso mediante pasador de mariposa especial y rosca fina.
- Acoplamiento disponible para un manejo óptimo.

Referencia	Tubo \varnothing (mm)	Caudal* (ℓ /min)	Símbolo del circuito
AS1001F-02	2	20	
AS1001F-23	3.2	100	
AS1001F-04	4	100	
AS1001F-06	6	100	
AS2001F-04	4	130	
AS2001F-06	6	230	
AS2051F-06	6	290	
AS2051F-08	8	460	
AS3001F-08	8	660	
AS3001F-10	10	920	
AS4001F-10	10	1050	
AS4001F-12	12	1390	

* A una presión de ajuste de 0.5 MPa

Montaje		Diámetro del tubo				
Tipo	\varnothing 3.2	\varnothing 4	\varnothing 6	\varnothing 8	\varnothing 10	\varnothing 12
AS1001F	TMH-23J	TMH-04J	TMH-06J	TMH-08	TMH-10	TMH-12
AS2001F						
AS2051F		TMH-06b				
AS3001F						
AS4001F						



Regulador de caudal bidireccional Serie ASD



- Sistema de entrada, sistema de salida y válvula antirretorno en un sólo cuerpo.
- La conexión enchufable gira 360°.

Referencia	Rosca	Tubo \varnothing (mm)	Caudal* (ℓ /min)	Símbolo del circuito
ASD230F-M5-04	M5	4	75	
ASD330F-01-06S	R 1/8	6	175	
ASD430F-02-06S	R 1/4	6	295	
ASD430F-02-08S	R 1/4	8	350	
ASD530F-03-08S	R 3/8	8	600	
ASD530F-03-10S	R 3/8	10	700	
ASD630F-04-12S	R 1/2	12	1300	

* A una presión de ajuste de 0.5 MPa

Regulador de caudal con válvula antirretorno pilotada Serie ASP

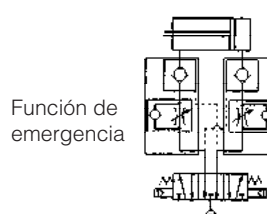
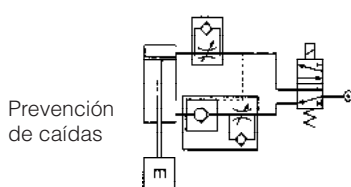


- 2 funciones neumáticas en una válvula - regulador de caudal y válvula antirretorno pilotada.
- Montaje directo en el actuador.
- Giro de 360°.

Referencia	Conexión	Conexión Aire de pilotaje	Tubo \varnothing (mm)	Caudal* (ℓ /min)	Símbolo del circuito
ASP330F-01-06S	R1/8	M5	6	180	
ASP330F-01-08S			8	180	
ASP430F-F02-06S	R1/4	G1/8	6	330	
ASP430F-F02-08S			8	350	
ASP530F-F03-08S	R3/8	G1/8	8	600	
ASP530F-F03-10S			10	750	
ASP630F-F04-10S	R1/2	G1/4	10	1100	
ASP630F-F04-12S			12	1190	

* A una presión de ajuste de 0.5 MPa

Permite el control de la velocidad y paradas intermedias temporales con cilindros



Este catálogo contiene sólo información limitada sobre el producto. Si necesita opciones o datos técnicos adicionales, consulte nuestro catálogo general, nuestros catálogos de productos individuales, nuestros CD de información sobre el producto, nuestra página web: www.smc.eu o póngase en contacto con su distribuidor SMC más cercano.

5
Válvulas antirretorno y de regulación de caudal



Válvulas antirretorno y de regulación de caudal

Válvula de ahorro de aire

Serie ASR (Válvula de presión)

Serie ASQ (Válvula de caudal)



- Reducción del consumo de aire del 40% (corta el consumo de aire haciendo funcionar la carrera de retroceso a presión reducida).

Referencia		Conexión	Diámetro externo de tubo aplicable (mm)			
Válvula de presión	Válvula de caudal		6	8	10	12
ASR430F-02-□S	ASQ430F-02-□S	R1/4	●	●	●	
ASR530F-02-□S	ASQ530F-02-□S	R1/4	●	●	●	●
ASR530F-03-□S	ASQ530F-03-□S	R3/8	●	●	●	●
ASR630F-03-□S	ASQ630F-03-□S	R3/8			●	●
ASR630F-04-□S	ASQ630F-04-□S	R1/2			●	●

□ : Añada el diám. ext. del tubo aplicable (mm)

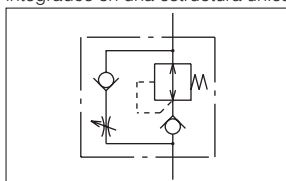
5

Válvulas antirretorno y de regulación de caudal

Válvula de presión / serie ASR



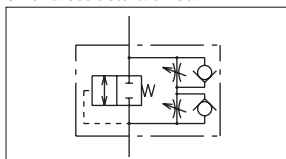
Regulador con válvula antirretorno y válvula de regulación de caudal integrados en una estructura única



Válvula de caudal / serie ASQ



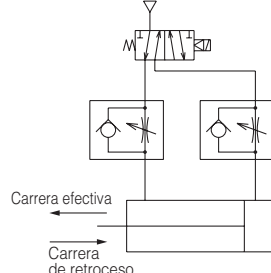
Válvula piloto antirretorno y válvula de regulación de caudal integrados en una estructura única



Corta el consumo de aire haciendo funcionar la carrera de retroceso a una presión reducida.

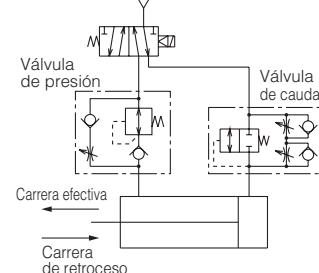
Válvula convencional

Carreras efectivas y de retroceso funcionan a la misma presión

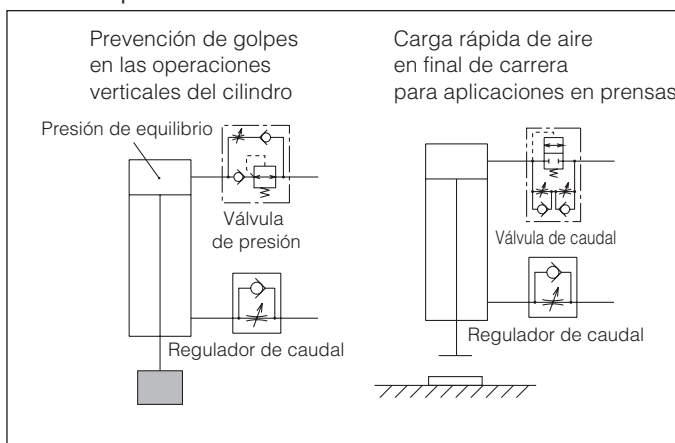


Válvula de ahorro de aire

La carrera de retroceso funciona a una presión reducida



Otras aplicaciones



Este catálogo contiene sólo información limitada sobre el producto. Si necesita opciones o datos técnicos adicionales, consulte nuestro catálogo general, nuestros catálogos de productos individuales, nuestros CD de información sobre el producto, nuestra página web: www.smc.eu o póngase en contacto con su distribuidor SMC más cercano.



Válvulas antirretorno y de regulación de caudal

Regulador de caudal de
acero inoxidable
(modelo en codo)

Serie ASG



- Acero inoxidable 316
 - Sellado: FKM especial
 - Asiento: Acero inoxidable 303
- Material del tubo aplicable:
 - FEP - Nilón flexible
 - PFA - Poliuretano
 - Nilón - Poliolefina

Referencia	Conexión	Tubo ø (mm)	Caudal libre* (l/min)	Símbolo del circuito (Sistema de salida)
ASG220F-M5-04	M5	4	100	
ASG220F-M5-06	M5	6	100	
ASG320F-01-04S	R1/8	4	180	
ASG320F-01-06S	R1/8	6	230	
ASG320F-01-08S	R1/8	8	230	
ASG420F-02-06S	R1/4	6	390	
ASG420F-02-08S	R1/4	8	460	
ASG420F-02-10S	R1/4	10	460	
ASG520F-03-08S	R3/8	8	790	
ASG520F-03-10S	R3/8	10	920	
ASG520F-03-12S	R3/8	12	920	
ASG620F-04-12S	R1/2	12	1580	

También opcional con sistema de entrada

* El caudal se mide a una presión de 0.5 MPa y a una temperatura de 20°C.

Regulador de caudal

Serie EAS Metal



- 4 tamaños.
- Giro de 360°.
- Ajuste preciso mediante pasador de mariposa y rosca fina.
- Fácil de montar.
- Contratuerca para fijar el ajuste.

Regulador de caudal

Serie EAS Metal

Modelo recto



- 4 tamaños.
- Gran capacidad de flujo.
- Rosca fina para un ajuste preciso.
- Fácil de montar.

Referencia	Conexión	Caudal* (l/min)	Símbolo del circuito
AS1200-M3	M3	20	
AS1200-M5	M5	105	
EAS2200-F01-S	G1/8	230	
EAS2200-F02-S	G1/4	460	
EAS3200-F03-S	G3/8	920	
EAS4200-F04-S	G1/2	1700	

* A una presión de ajuste de 0.5 MPa

Estándar

Referencia	Conexión	Caudal libre* (l/min)	Símbolo del circuito
AS1000-M3	M3	20	
AS1000-M5	M5	90	
EAS2000-F01	G1/8	340	
EAS2000-F02	G1/4	340	
EAS3000-F03	G3/8	810	
EAS4000-F04	G1/2	1670	

* A una presión de ajuste de 0.5 MPa

Para mayor capacidad de flujo

Referencia	Conexión	Caudal libre* (l/min)	Símbolo del circuito
EAS500-F06	G3/4	10000	
EAS600-F10	G1	15100	
EAS800-F12	G1 1/4	35400	
EAS900-F14	G1 1/2	52000	
EAS900-F20	G 2	57800	

* A una presión de ajuste de 0.5 MPa

Este catálogo contiene sólo información limitada sobre el producto. Si necesita opciones o datos técnicos adicionales, consulte nuestro catálogo general, nuestros catálogos de productos individuales, nuestros CD de información sobre el producto, nuestra página web: www.smc.eu o póngase en contacto con su distribuidor SMC más cercano.



Válvulas antirretorno y de regulación de caudal

Regulador de escape con silenciador

Serie ASN2



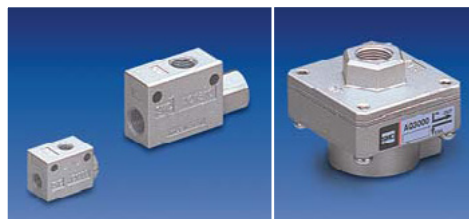
- Reducción del ruido del aire de escape de más de 20 dB.
- Simple reducción de la velocidad para el cilindro.
- Montaje directo en el escape de la válvula.

Referencia	Conexión	Área efectiva (mm ²)	Símbolo del circuito
ASN2-M5	M5	1,8	
ASN2-01-S	R1/8	3,6	
ASN2-02-S	R1/4	6,5	
ASN2-03-S	R3/8	16,6	
ASN2-04-S	R1/2	24,5	

5

Válvula de escape rápido

Serie AQ



- Gran capacidad de escape.
- Rosca M5-3/4".
- Gran capacidad de flujo.

Referencia	Conexión	Área efectiva (mm ²)		Símbolo del circuito
		IN⇒OUT	OUT⇒ESC.	
AQ1500-M5	M5x0.8	2	2,8	
EAQ1510-F01	G1/8	4	5,8	
EAQ2000-F01	G1/8	25	25	
EAQ2000-F02	G1/4	35	40	
EAQ3000-F03	G3/8	60	70	
EAQ5000-F04	G1/2	105	115	
EAQ5000-F06	G3/4	135	180	

Válvulas antirretorno y de regulación de caudal

Válvula con regulador de escape rápido

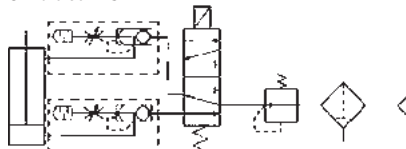
Serie ASV



- 3 funciones neumáticas en un diseño compacto.
- Montaje simple y económico.
- Tamaño M3 - 1/2".
- Conexión enchufable 4 - 12 mm integral.

Referencia	Conexión	Tubo ø(mm)	Área efectiva (mm ²)		Símbolo del circuito
			IN⇒OUT	OUT⇒ESC.	
ASV120F-M3-04	M3	4	0,3	0,3	
ASV220F-M5-04	M5	4	1,3	1,3	
ASV220F-M5-06	M5	6	1,3	1,3	
ASV310F-01-06S	R1/8	6	7	8	
ASV310F-01-08S	R1/8	8	7	8	
ASV410F-02-08S	R1/4	8	13,5	14	
ASV410F-02-10S	R1/4	10	13,5	14	
ASV510F-03-10S	R3/8	10	27	29	
ASV510F-04-12S	R1/2	12	27	29	

Cilindro con ASV





Válvulas antirretorno y de regulación de caudal

Válvula de escape rápido Serie AQ240/340

Modelo recto



- Escape directo o común.
- Montaje simple y económico para el usuario.
- Conexión instantánea incorporada.
- Ideal para tubos de nilón y poliuretano.
- Peso ligero.

Escape a través de silenciador

Referencia	Tubo ø(mm)	Área efectiva (mm ²)		Símbolo del circuito
		IN⇒OUT	OUT⇒ESC.	
AQ240F-04-00	4	1,7	2,5	
AQ240F-06-00	6	2,4	2,7	
AQ340F-06-00	6	4	4	

Escape común

Referencia	Tubo ø(mm)	Área efectiva (mm ²)		Símbolo del circuito
		IN⇒OUT	OUT⇒ESC.	
AQ240F-04-04	4	1,7	2,5	
AQ240F-06-06	6	2,4	2,7	
AQ340F-06-06	6	4	4	

Selector de circuito

Serie VR1210/1220



- Para controles neumáticos.
- Dos señales de entrada, una señal de salida.
- Conexiones 1/8" y 1/4".

Modelo metálico con rosca hembra

Referencia	Conexión	Área efectiva (mm ²)	Símbolo del circuito
VR1210-F01	G 1/8	7	
VR1220-F02	G 1/4	15	

Plástico con conexiones instantáneas

Referencia	Conexión (mm)	Caudal* (l/min)	Símbolo del circuito
VR1210F-23	3,2	150	
VR1210F-04	4,0	210	
VR1220F-06	6,0	440	
VR1220F-08	8,0	680	

* A una presión de ajuste de 0.5 MPa

Válvula "Y"

Serie VR12**F



- Para controles neumáticos.
- Montaje simple, a presión.
- Giro de 360°.

Referencia	Conexión (mm)	Caudal* (l/min)	Símbolos del circuito
VR1211F-23	3,2	100	
VR1211F-04	4,0	120	
VR1211F-06	6,0	150	

* A una presión de ajuste de 0.5 MPa



Válvulas antirretorno y de regulación de caudal

Válvula antirretorno con Conexión instantánea/rosca Series AKH/AKB



- 3 diseños a elegir.
- Conexión instantánea a ambos lados.
- Rosca macho/rosca hembra.
- Rosca macho/conexión instantánea.
- Baja presión de apertura.

Conexión instantánea a ambos lados

Referencia	Diám. ext. del tubo [mm]	Área efectiva [mm ²]
AKH04-00	4	2.8
AKH06-00	6	6.5
AKH08-00	8	14
AKH10-00	10	24
AKH12-00	12	34

Rosca macho/conexión instantánea

Referencia	Rosca de conexión	Diám. ext. del tubo [mm]	Área efectiva [mm ²]	Símbolos del circuito
AKH04-01M5	M5	4	2.8	
AKH04-01R1/8	R1/8			
AKH06-01M5	M5	6	2.8	
AKH06-01R1/8	R1/8			
AKH06-02S	R1/4	8	6.5	
AKH08-01S	R1/8			
AKH08-02S	R1/4	10	14	
AKH08-03S	R3/8			
AKH10-02S	R1/4	12	24	
AKH10-03S	R3/8			
AKH10-04S	R1/2	34	34	
AKH12-03S	R3/8			
AKH12-04S	R1/2			

☐ Dirección de caudal A o B

Rosca macho/rosca hembra

Referencia	Conexión	Área efectiva [mm ²]	Símbolos del circuito
AKB01-01S	R1/8, Rc1/8	6.5	
AKB02-02S	R1/4, Rc1/4	14	
AKB03-03S	R3/8, Rc3/8	24	
AKB04-04S	R1/2, Rc1/2	34	

☐ Dirección de caudal A o B

5

Válvulas antirretorno y de regulación de caudal

Válvula antirretorno Serie EAK



- Gran capacidad de flujo.
- Baja presión de apertura: 0.02MPa.
- Conexión de 1/8" a 1".

Referencia	Conexión	Área efectiva (mm ²)	Símbolo del circuito
EAK2000-F01	G 1/8	25	
EAK2000-F02	G 1/4	27.5	
EAK4000-F02	G 1/4	47	
EAK4000-F03	G 3/8	85	
EAK4000-F04	G 1/2	95	
EAK6000-F06	G 3/4	200	
EAK6000-F10	G 1	230	

Indicador óptico neumático Serie VR3100/3110



- Indicación óptica para supervisar la presión.
- Conexión Rc1/8".

Referencia	Color de indicación óptica	Conexión	Símbolo del circuito
VR3100-01R	Pintado en rojo	Rc1/8	
VR3100-01G	Verde		
VR3100-01O	Naranja		
VR3110-01R	Pintado en rojo	Rc1/8	
VR3110-01G	Verde		

Este catálogo contiene sólo información limitada sobre el producto. Si necesita opciones o datos técnicos adicionales, consulte nuestro catálogo general, nuestros catálogos de productos individuales, nuestros CD de información sobre el producto, nuestra página web: www.smc.eu o póngase en contacto con su distribuidor SMC más cercano.