

16 Soporte de alineación

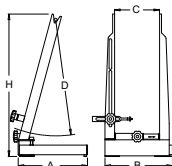
1688

Soporte para reparación de bicicletas

- material: acero de herramienta especial
- Podemos centrar ruedas de 16 a 29 pulgadas, con cubierta o sin ella.
- centros de soporte de hasta 157 mm de ancho
- Destinado sobre todo a los usuarios aficionados. Es muy sencillo de usar, es liviano (2,3 kg) y no ocupa mucho espacio. El portante izquierdo está soldado al perfil inferior, mientras que el derecho es móvil, debido a los diversos largos de ejes de rueda.

¿Cómo usar la herramienta?

- El soporte lo plegamos cerrando la pata en el perfil inferior.
- Podemos fijar el soporte a la mesa de trabajo mediante tornillos, con lo cual mejoramos su estabilidad.
- El sensor de control es unilateral, por ello centramos la rueda primero de un lado, luego la damos vuelta y la centramos del otro lado.
- La función adicional permite el control del centrado de los discos en la rueda.

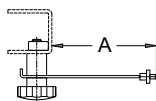


623060	Df	C↓	Cf	A	B	H	🔒	🔧	📏
623060	760	90	172	218	217	463	2300	IG	1

1688.2

Controlador de los discos de freno para 1688

- Repuesto para el modelo 1688 soporte para reparación de bicicletas.

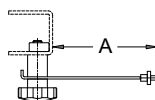


621616	A	🔒	🔧	📏
621616	96	74	IE	1

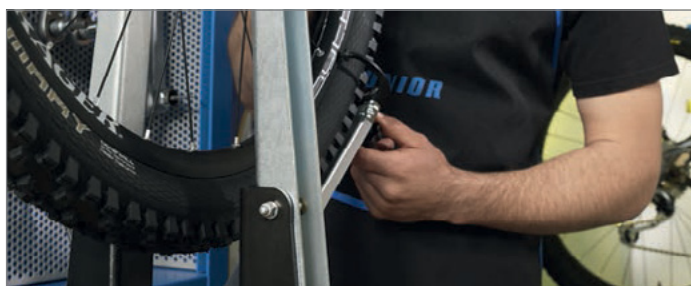
1689.2

Controlador de los discos de freno para 1689

- El mismo permite un verdadero control de los discos de freno.
- El controlador para los discos de freno se utiliza para el soporte para reparación de bicicletas profesional 1689.



622603	A	🔒	🔧	📏
622603	61	45	IE	1



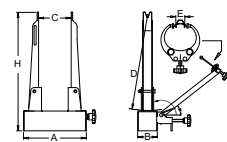
1689

Soporte para reparación de bicicletas

- material: acero de herramienta especial
- acepta ruedas de 16 a 29 pulgadas, con o sin cubierta
- centros de soporte de hasta 157 mm de ancho
- Para el centrado de ruedas con eje de 20 mm se necesitan dos plantillas adicionales.
- Destinado sobre todo a las casas de servicio técnico de bicicletas. El pie del soporte se fija al sujetador o bien a la mesa de trabajo.
- Permite el control radial de la posición de la llanta mediante dos sensores tipo abrazadera, de los dos lados de la llanta a un mismo tiempo; adicionalmente podemos controlar la simetría radial con relación al cojinete de la rueda.
- La geometría del sensor permite también el control axial simultáneo del centrado de la llanta.
- Los sensores están provistos de sendos aditamentos plásticos en sus superficies sensibles, que no dejan marcas en la llanta.
- La separación de la tijera la establecemos centradamente de acuerdo al largo del eje de la rueda mediante el destornillador de fijación; del mismo modo establecemos las manitas del sensor, de acuerdo al diámetro de la rueda, y la separación de los sensores de acuerdo al ancho de la llanta.
- Las tijeras tensoras del caballete y la manita del sensor se retiran con facilidad al cambiar de rueda, dado que los resortes interiores las vuelven a su posición preprogramada al colocarse la nueva rueda, economizando tiempo al centrar varias ruedas de iguales dimensiones.
- Para el control de centrado de discos existen ranuras en las tijeras del caballete, mediante las cuales podemos fijar un sensor adicional.
- los orificios adicionales son útiles para el almacenado de las tres dimensiones de las inserciones de los centros 1689.3 (12, 15 and 20 mm)
- Las tuercas adicionales en la parte inferior de la base permiten que se facilite el tensado al banco de trabajo.

¡Importante!

- El soporte para reparación de bicicletas profesional 1689 puede salirse del centro si es utilizado con frecuencia. El brazo calibrador de control nos permite volver a calibrar el brazo del soporte nuevamente en el centro.

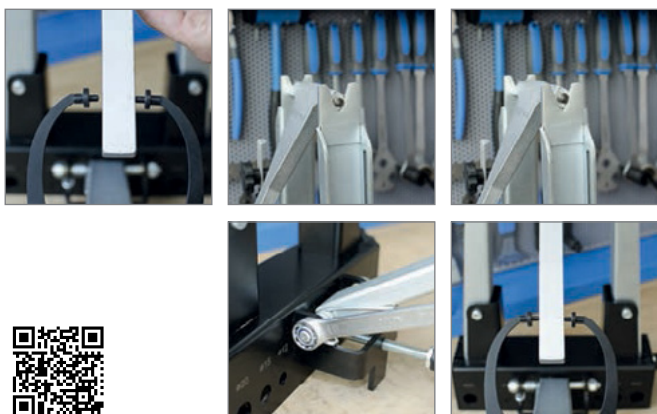
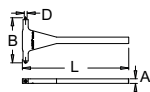


623059	Df	C↓	Cf	E↓	Ef	A	B	🔒	🔧	📏
623059	385	40	206	24	80	282	80	7300	IG	1

1689.1

Calibre para 1689

- El soporte profesional para el centrado de ruedas 1689 puede salirse del centro después de un uso prolongado. El brazo controlador de calibre nos permite calibrar el soporte del brazo y volverlo a la posición inicial.



621615	D	B	L	A			
8	139,5	330	14	1159	1E	1	

1689.6

Adaptador Cannondale Lefty® para soporte de alineación

- El adaptador Unior's 1689.6 Lefty se utiliza para linear las ruedas delanteras Cannondale's Lefty®, las cuales tienen forma asimétrica y dimensión específica y por lo tanto no pueden ser usadas en un soporte de alineación con adaptadores normales.

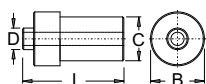


623450	80	1V	1

1689.3

Bandeja 20mm para 1689

- Adaptador para el centrado de ruedas de centro de eje de 20 mm



623004	12	2	11,9	9,8	17	46	46	1E	1
623005	15	2	14,9	9,8	20	46	46	1E	1
621617	20	2	19,9	9,8	24,5	46	46	1E	1

1689.5

Punta de calibrador de repuesto

- Punta de plástico de repuesto para calibrador 1688.2, 1689.2, 1689.4 en soporte 1689, 1688.



623256	1	1V	1

