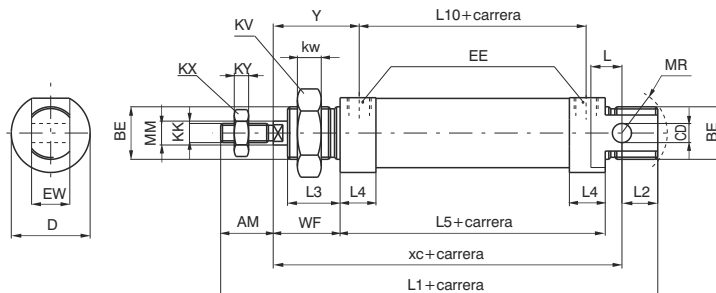


Versión base

Código de pedido	Descripción
1280.Ø.carrera	Versión base
1291.Ø.carrera	Versión base muelle ant. desde Ø16 (máx carrera 50 mm.)
1292.Ø.carrera	Versión base muelle pos. desde Ø16 (máx carrera 50 mm.)
12--Ø.carrera.A	Versión con amortiguaciones regulables (desde Ø16)
12--Ø.carrera.M	Versión pistón magnético
12--Ø.carrera.A.M	Versión con amortiguaciones y pistón magnético (desde Ø16)
12--Ø.carrera. . . .T	Versión con juntas en HNBR
12--Ø.carrera. . . .V	Versión con juntas en FPM



Ejecución estándar conforme a las normas ISO. Acepta todos los tipos de anclaje previstos. Para los tipos de simple efecto la carrera máxima es de 50 mm. A partir de aquí las dimensiones aumentan en longitud de manera no proporcional a la carrera (y de cualquier modo nunca superior a carrera 100).

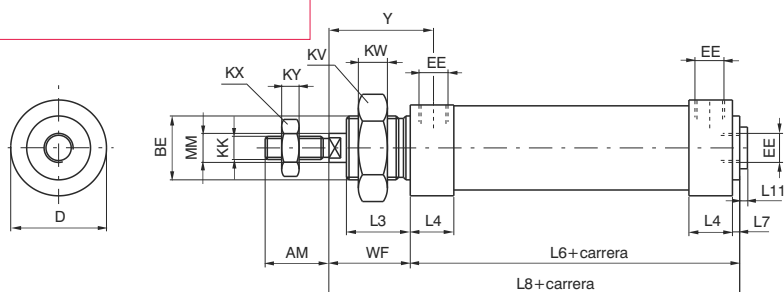


Versión con tapa lisa

Código de pedido	Descripción
1281.Ø.carrera	Versión con tapa lisa
1293.Ø.carrera	Versión con tapa lisa muelle ant. desde Ø16 (máx carrera 50 mm.)
1294.Ø.carrera	Versión con tapa lisa muelle pos. desde Ø16 (máx carrera 50 mm.)
12--Ø.carrera.A	Versión con amortiguaciones regulables (desde Ø16)
12--Ø.carrera.M	Versión pistón magnético
12--Ø.carrera.A.M	Versión con amortiguaciones y pistón magnético (desde Ø16)
12--Ø.carrera. . . .T	Versión con juntas en HNBR
12--Ø.carrera. . . .V	Versión con juntas en FPM



Versión derivada de la ejecución estándar 1280 y no prevista en la norma ISO. Privada de charnela posterior, tiene una longitud menor. La entrada posterior puede ser a 90º como la anterior o en línea taponando la que no se use. Para todos los tipos de simple efecto sirven las consideraciones hechas para el tipo base 1280.



Versión vástago pasante

Código de pedido	Descripción
1282.Ø.carrera	Versión vástago pasante
1282.Ø.carrera.M	Versión pistón magnético
1282.Ø.carrera.A	Versión con amortiguaciones regulables (desde Ø16)
1282.Ø.carrera.A.M	Versión con amortiguaciones y pistón magnético (desde Ø16)
1282.Ø.carrera. . . .T	Versión con juntas en HNBR
1282.Ø.carrera. . . .V	Versión con juntas en FPM



Ejecución vástago saliente de ambas cabezas, con dimensiones, vástago aparte, iguales a la versión 1280. No aconsejable el uso en esta variante de los diámetros 8 y 10 por la dificultad de atar los pistones a los vástagos.

