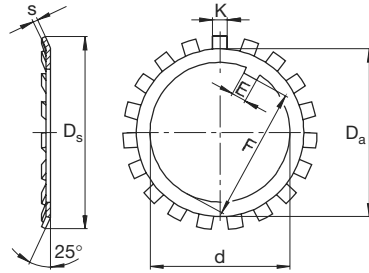


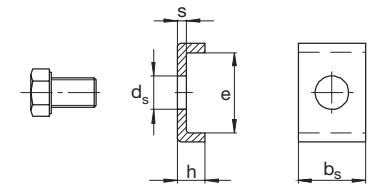
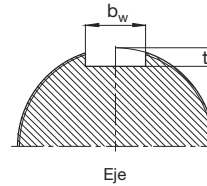
# Chapas de seguridad FAG



Denominación abreviada Chapa de seguridad <b>FAG</b>	Dimensiones							Peso ≈ 100 piezas kg
	d	D <sub>s</sub>	D <sub>a</sub>	s <sup>1)</sup>	E <sup>2)</sup>	F	K	
<b>MB29</b>	145	202	171	2	16	140	14	16,8
<b>MBL30</b>	150	188	170	2	16	145	14	11,3
<b>MB30</b>	150	205	171	2	16	145	14	15,5
<b>MB31</b>	155	212	182	2,5	16	147,5	16	20,9
<b>MBL32</b>	160	199	180	2,5	18	154	14	16,2
<b>MB32</b>	160	217	182	2,5	18	154	16	22,2
<b>MB33</b>	165	222	193	2,5	18	157,5	16	24,1
<b>MBL34</b>	170	211	190	2,5	18	164	16	17
<b>MB34</b>	170	232	193	2,5	18	164	16	24,7
<b>MBL36</b>	180	221	200	2,5	20	174	16	18
<b>MB36</b>	180	242	203	2,5	20	174	18	26,8
<b>MBL38</b>	190	231	210	2,5	20	184	16	20,5
<b>MB38</b>	190	252	214	2,5	20	184	18	27,8
<b>MBL40</b>	200	248	222	2,5	20	194	18	21,4
<b>MB40</b>	200	262	226	2,5	20	194	18	29,3
<b>MB44</b>	220	292	250	3	24	213	20	40
<b>MB48</b>	240	312	270	3	24	233	20	40
<b>MB52</b>	260	342	300	3	28	253	24	60
<b>MB56</b>	280	362	320	3	28	273	24	62

# Grapas de seguridad FAG

con tornillo hexagonal



Hasta rosca M16:  
Tornillo autoblocante  
A partir de rosca M20:  
Tornillo hexagonal normalizado con elemento de seguridad

Designación abreviada Grapa de seguridad completa <b>FAG</b>	Dimensiones					Tornillo hexagonal Autoblocante	Par de apriete Nm	Ranura del eje		Peso ≈ kg
	s	b <sub>s</sub>	h	d <sub>s</sub>	e			b <sub>w</sub>	t	
<b>MS3044</b>	4	20	12	7	13,5	M6x10	10	22	9	0,026
<b>MS3144</b>	4	20	12	9	22,5	M8x16	25	22	9	0,038
<b>MS3048</b>	4	20	12	9	17,5	M8x16	25	22	9	0,035
<b>MS3152</b>	4	24	12	11	25,5	M10x20	51	26	9	0,056
<b>MS3056</b>	4	24	12	9	17,5	M8x16	25	26	9	0,04
<b>MS3060</b>	4	24	12	9	20,5	M8x16	25	26	9	0,043
<b>MS3160</b>	4	24	12	12	30,5	M10x20	51	26	9	0,059
<b>MS3064</b>	5	24	15	9	21	M8x16	25	26	10	0,057
<b>MS3164</b>	5	24	15	12	31	M10x20	51	26	10	0,074
<b>MS3168</b>	5	28	15	14	38	M12x22	87	30	10	0,115
<b>MS3072</b>	5	28	15	9	20	M8x16	25	30	10	0,064
<b>MS3076</b>	5	28	15	12	24	M10x20	51	30	10	0,076
<b>MS3176</b>	5	32	15	14	40	M12x22	87	34	10	0,115
<b>MS3180</b>	5	32	15	18	45	M16x25	215	34	10	0,154
<b>MS3084</b>	5	32	15	12	24	M10x20	51	34	10	0,085
<b>MS3088</b>	5	32	15	14	28	M12x22	87	34	10	0,1
<b>MS3188</b>	5	36	15	18	43	M16x25	215	38	10	0,163
<b>MS3096</b>	5	36	15	14	28	M12x22	87	38	12	0,109
<b>MS3196</b>	5	36	15	18	53	M16x25	215	38	12	0,177
<b>MS31/500</b>	5	40	15	18	45	M16x25	215	42	12	0,178
<b>MS30/530</b>	7	40	21	18	34	M16x25	215	42	14	0,223
<b>MS31/530</b>	7	40	21	22	51	M20x40	430	42	14	0,347