



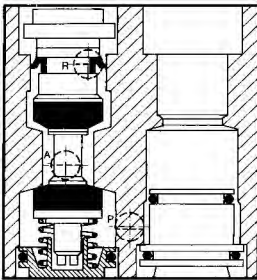
Características constructivas

Cuerpo y protección en nylon con placa de refuerzo en acero cuerpo válvula en zamac.
Juntas de estanqueidad en mezcla antiaceite y antidesgaste.

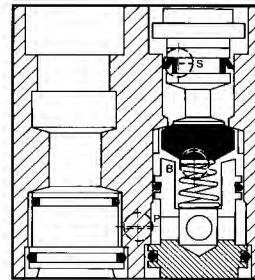
Características neumáticas

Presión máx. de ejercicio: 10 bar.
Temperatura ambiente: -10 ÷ +70°C.
Temperatura fluido: -10 ÷ +50°C.
Funcionamiento con o sin lubricar.
Caudal: 800 NI/min.

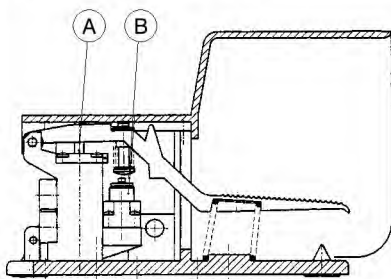
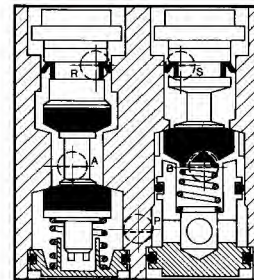
Cuerpo válvula 3/2 NC



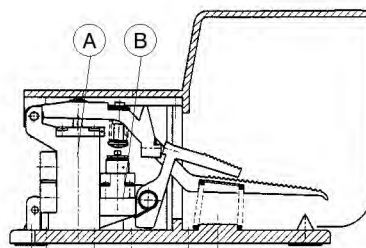
Cuerpo válvula 3/2 NO



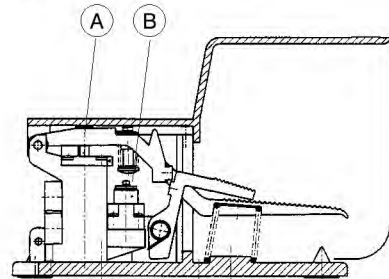
Cuerpo válvula 5/2



Accionamiento a pedal con retorno a muelle. El pedal acciona directamente (A) o con asistencia neumática (B).



Accionamiento a pedal de dos posiciones (biestable). El accionamiento se realiza apretando a fondo el pedal. El retorno será accionando a fondo el pedal de desbloqueo.



Accionamiento a pedal con seguridad. El accionamiento es posible sólo con el accionamiento simultáneo de los dos pedales. Desbloqueando obtendremos el retorno. La aplicación es apta para evitar accionamientos accidentales.

Pedal neumático	Símbolo	Mando	Retorno	Vías	Conexión	Ø mm	Caudal NI/min	Esfuerzo (N)	Peso kg	Código
		Pedal	Muelle	3/2 NC	M5	2,3	98	20	0,92	AM-5053
					G 1/8	2,3	98	20	0,96	AM-5043
					G 1/4	6	800	20	1,25	AM-5000
		Pedal	Muelle	5/2	G 1/4	6	800	20	1,45	AM-5001
					G 1/4	6	800	20	1,52	AM-5004
		Pedal	Muelle	2/2 NC	M5	2,3	98	20	0,92	AM-5053B
					G 1/8				0,96	AM-5043B
		Pedal	Muelle	2/2 NO	M5	2,3	98	20	0,92	AM-5053D
G 1/8					0,96				AM-5043D	

Bajo pedido: Accionamiento con pedal dotado con mando de seguridad - Pedal asistido - Pedal asistido con mando de seguridad - Válvula 3/2 NO.

Pedal neumático	Símbolo	Descripción	Esfuerzo (N)	Peso kg	Código
		sin microinterruptor eléctrico	20	0,86	AM-5050
		con microinterruptor eléctrico	20	0,92	AM-5051
		con doble microinterruptor eléctrico	20	0,95	AM-5052
		Cuerpo, protección y pedal en material plástico dieléctrico.			