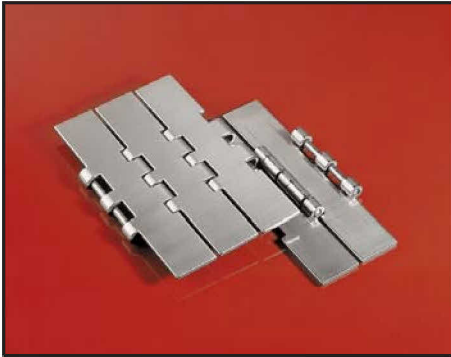
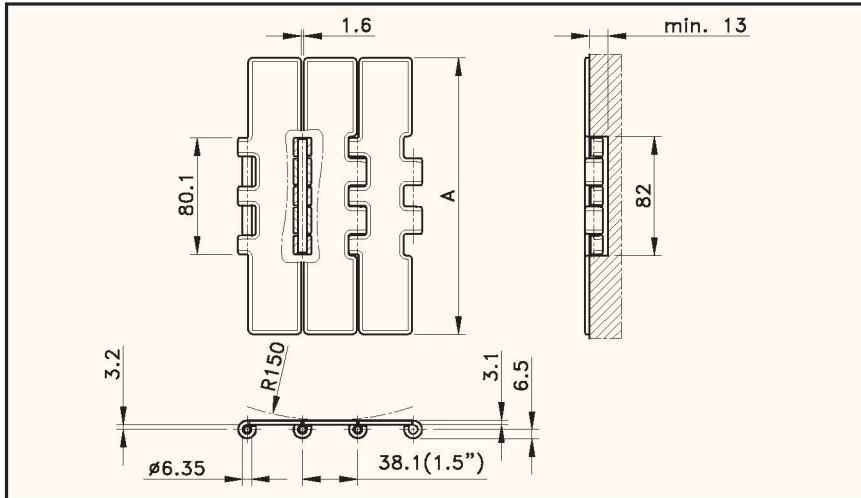


# CADENAS DE CHARNELA DE ACERO

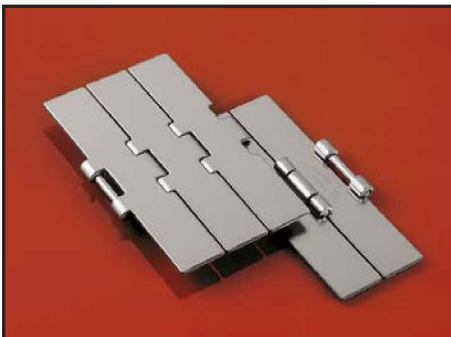


**CADENA RECTA  
BISAGRA DOBLE  
MAXLINE**

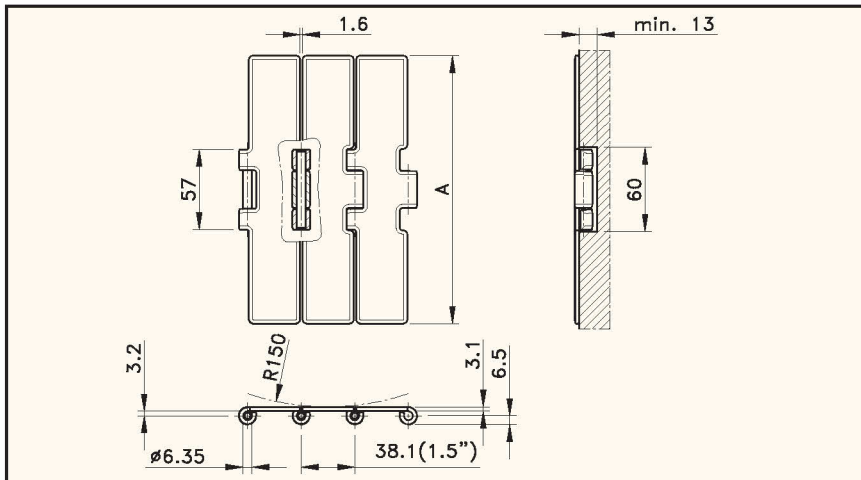


Tipo de cadena	N° de código	Ancho		Peso	Planitud de la superficie (máx.)	Bisagras refrentadas	Carga de trabajo (máx.)
		mm	pulgadas				
<b>SERIE 10</b>							
10 S 77 M	762.13.77	190,5	7,50	5,64	0,60	no	7000
<b>SERIE 60</b>							
60 S 77 M	762.53.77	190,5	7,50	5,64	0,60	no	8900
<b>SERIE 66</b>							
66 S 77 M	762.03.77	190,5	7,50	5,64	0,60	no	8900
<b>ACERO INOXIDABLE FERRÍTICO</b>							
SS 802-K750	10.008.11.16	190,5	7,50	5,64	0,60	no	7000
<b>OPTI-PLUS</b>							
SSC 802-K450	10.008.21.14	114,3	4,50	4,00	0,25	no	8900
SSC 802-K750	10.008.21.16	190,5	7,50	5,64	0,60	no	
<b>ACERO AL CARBONO</b>							
SC 800-K750	10.008.73.16	190,5	7,50	5,64	0,90	no	15000
<b>CROMÓNÍQUEL AUSTENÍTICO</b>							
SS 805-K750	10.008.94.160	190,5	7,50	5,64	0,60	no	5000

Longitud estándar: 3,048 m - 10 pies (80 eslabones)



**CADENA RECTA  
ALTAS PRESTACIONES  
MAXLINE**



Tipo de cadena	N° de código	Ancho		Peso	Planitud de la superficie (máx.)	Bisagras refrentadas	Carga de trabajo (máx.)
		mm	pulgadas				
<b>SERIE 60</b>							
60 S 75 M	762.53.75	190,5	7,50	5,10	0,60	no	7000
<b>SERIE 66</b>							
66 S 75 M	762.03.75	190,5	7,50	5,10	0,60	no	7000

Longitud estándar: 3,048 m - 10 pies (80 eslabones)

NOTA: 60 S 75 M es recomendada para aplicaciones de prestaciones medias, 66 S 75 M es recomendada para aplicaciones de altas prestaciones