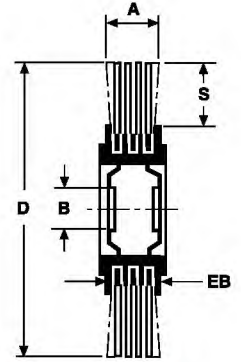


Cepillo para máquinas de desbarbado

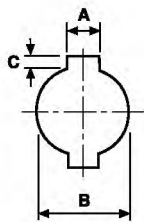


***Es necesario añadir al código, el orificio deseado.**

Código artículo: 152518CG + Código Orificio: 51CH • Pedido ejemplo: 152518CG51CH

Ø Exterior (D)	Hileras	Ancho (A)	Ancho (EB)	Saliente de Púa (S)	Acero Latonado			Acero Inoxidable			Acero Latonado CABLECILLO 2+2x0,32mm CCEA	R.P.M. Máx.
					0.20 mm .008 CE	0.30 mm .012 CG	0.50 mm .020 CK	0.20 mm .008 BE	0.30 mm .012 BG	0.50 mm .020 BK		
mm / "		mm / "	mm / "		CÓDIGO	CÓDIGO	CÓDIGO	CÓDIGO	CÓDIGO	CÓDIGO	CÓDIGO	
250 10"	18	60 2.3/8"	58	47,5 1.7/8"	152518CE	152518CG	152518CK	152518BE	152518BG	152518BK	152518CCEA	3600
250 10"	25	95 3.3/8"	93	47,5 1.7/8"	152525CE	152525CG	152525CK	152525BE	152525BG	152525BK	152525CCEA	
300 12"	15	60 2.3/8"	55	72,5 2.3/4"	153015CE	153015CG	153015CK	153015BE	153015BG	153015BK	153015CCEA	
300 12"	24	95 3.3/8"	90	72,5 2.3/4"	153024CE	153024CG	153024CK	153024BE	153024BG	153024BK	153024CCEA	

Diámetro interior con chavetero



Ø (B)	Chavetero		CÓDIGO
	(A)	(C)	
mm / "	mm / "	mm / "	
50,8 2"	13,2 / 1/2"	7,1 / 9.32"	51CH
52,9 2.3/32"	13,5 / 1/2"	6,4 / 1/4"	53CH
54,7 2"	13,6 / 1/2"	5,8 / 1/4"	55CH
80 3.1/8"	13,5 / 1/2"	7,5 / 9/32"	80CH
82,5 3.1/4"	13,2 / 1/2"	6,4 / 1/4"	83CH

Diámetro interior eje liso

Ø (B)	CÓDIGO
mm / "	
50 / 2"	50
63 / 2.1/2"	63
100 / 4"	100



Características y aplicaciones:

- Estos cepillos se utilizan para el desbarbado de tubos y perfiles, y se caracterizan por su alta densidad.
- Consulte a nuestro Departamento Técnico que le atenderá y le asesorará desarrollando conjuntamente el diseño del cepillo, con el objetivo de encontrar la solución más óptima y ventajosa