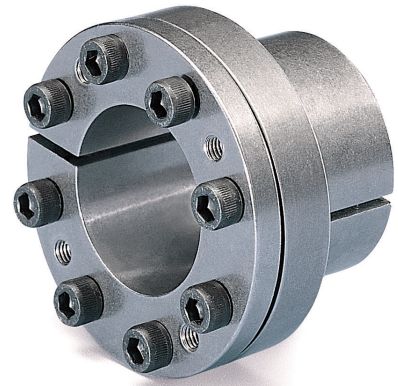
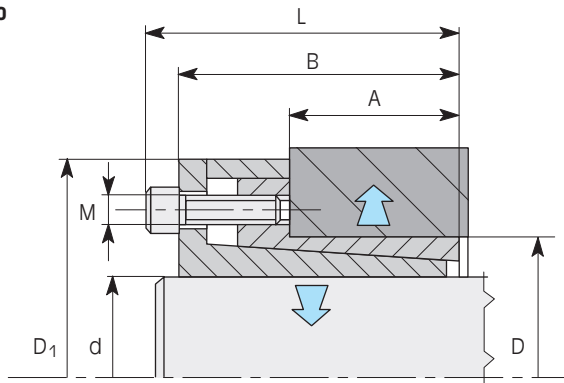


CONEX B

- Con autocentrado
- Bujes de diámetro pequeño



d (mm)	D (mm)	D1 (mm)	A (mm)	B (mm)	L (mm)	M (mm)	T _s (Nm)	T (Nm)	F (kN)	P (N/mm ²)
6	14	25	10	21,5	24,5	M3	2,6	11	3,8	68
8	15	27	11,5	25	29	M4	5,6	26	6,5	98
9	16	28	14	26	30	M4	5,6	37	8	98
9,525	16	29	14	26	30	M4	5,6	39	8	98
10	16	29	14	26	30	M4	5,6	42	8	98
11	18	32	13,5	26	30	M4	5,6	50	9	100
12	18	32	13,5	26	30	M4	5,6	55	9	100
14	23	38	14	26	30	M4	5,6	100	14	120
15	24	44	16	36	42	M6	15	145	19	130
16	24	44	16	36	42	M6	15	155	19	130
17	25	45	16	36	42	M6	15	162	19	125
17	26	47	18	38	44	M6	17	180	23	122
18	26	47	18	38	44	M6	17	200	23	120
19	27	48	18	38	44	M6	17	210	23	120
20	28	49	18	38	44	M6	17	220	23	120
22	32	54	25	45	51	M6	17	250	23	70
24	34	56	25	45	51	M6	17	270	23	70
25	34	56	25	45	51	M6	17	280	23	70
28	39	61	25	45	51	M6	17	480	34	90
30	41	62	25	45	51	M6	17	510	34	84
32	43	65	25	45	51	M6	17	730	46	115

d (mm)	D (mm)	D1 (mm)	A (mm)	B (mm)	L (mm)	M (mm)	T _s (Nm)	T (Nm)	F (kN)	P (N/mm ²)
35	47	69	30	50	56	M6	17	800	46	81
38	50	72	30	50	56	M6	17	860	46	76
40	53	75	30	50	56	M6	17	900	46	72
42	55	78	32	57	65	M8	41	1800	84	125
45	59	85	40	65	73	M8	41	1900	84	89
48	62	87	45	70	78	M8	41	2000	84	75
50	65	92	45	70	78	M8	41	2600	105	90
55	71	98	50	75	83	M8	41	2900	105	70
60	77	104	50	75	83	M8	41	3100	105	70
65	84	111	50	75	83	M8	41	3400	105	60
70	90	119	60	91	101	M10	83	5800	170	80
75	95	126	60	91	101	M10	83	6200	170	70
80	100	131	65	96	106	M10	83	8000	200	80
85	106	137	65	96	106	M10	83	8500	200	70
90	112	143	65	96	106	M10	83	11200	250	90
95	120	153	65	96	106	M10	83	11800	250	80
100	125	162	65	102	114	M12	145	14600	300	95
110	140	180	90	128	140	M12	145	16000	300	61
120	155	198	90	128	140	M12	145	17400	300	55
130	165	208	90	128	140	M12	145	25000	389	69

Conex B desde d = 6 hasta d = 14 solo puede transmitir la totalidad del par, engrasando las superficies cónicas y los tornillos con aceites que contengan aditivos de alta presión (M₀S₂).