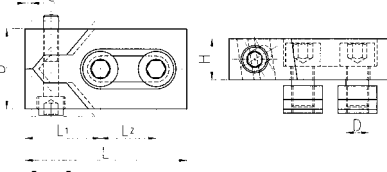




# ELEMENTOS DE FIJACIÓN PARA MÁQUINA HERRAMIENTA

Tuercas. Arandelas. Espárragos. Tensores. Bridas. Calzos. **MORDAZAS. TOPES.** Dados Guía. Estuches.

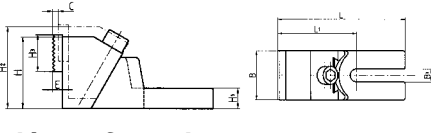
## Nº 2815



### Mordaza de fijación, baja

Referencia	Canal	H	B	L
2815-01	12	20	40	80
2815-02	14	20	40	80
2815-03	16	20	40	80
2815-04	16	25	50	100
2815-05	18	25	50	100
2815-06	20	25	50	100
2815-07	22	30	78	140
2815-08	24	30	78	140
2815-09	28	30	78	140
2815-10	30	30	78	140

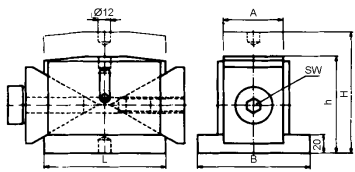
## Nº 2820



### Mordaza de fijación, reforzada

Referencia	Canal	B1	B	L
2820-01	12	19	65	177,5
2820-01	14	19	65	177,5
2820-01	16	19	65	177,5
2820-01	18	19	65	177,5
2820-02	20	26	75	226,5
2820-02	22	26	75	226,5
2820-02	24	26	75	226,5
2820-02	28	26	75	226,5
2820-02	30	26	75	226,5
2820-03	32	38	90	262,5
2820-03	36	38	90	262,5
2820-03	42	38	90	262,5

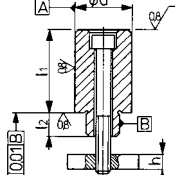
## Nº 2039



### Cuña de alineación

Referencia	h	H	L	B	Soporta [kN]
2039-10	50	63	63	--	40
2039-20	100	125	125	115	100
2039-30	170	190	175	120	250

## Nº 4001



### Cilindro de tope

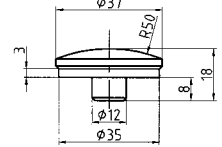
Referencia	Canal	l1-corto	l1-largo	d
4001-12	12	15	--	20
4001-13	12	--	25	20
4001-14	14	25	--	32

sigue: ➔

continuación ▼

Referencia	Canal	l1-corto	l1-largo	d
4001-15	14	--	50	32
4001-16	16	25	--	32
4001-17	16	--	50	32
4001-18	18	25	--	40
4001-19	18	--	50	40
4001-22	22	25	--	40
4001-23	22	--	50	40
4001-28	28	25	--	46
4001-29	28	--	50	46

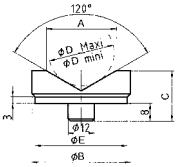
## Nº 2040



### Apoyo esférico para calzo

Referencia	Diámetro exterior	Diámetro espiga	Altura encajado
2040	37	12	10

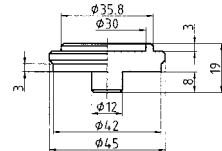
## Nº 2041



### Apoyo prismático para calzo

Referencia	Diámetro exterior (B)	Diámetro espiga	Altura encajado
2041	45	12	15
2041G	65	12	30

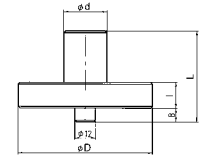
## Nº 2042



### Apoyo centrador para calzo

Referencia	Diámetro exterior	Diámetro espiga	Altura encajado
2042	45	12	8

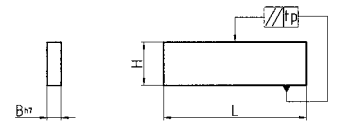
## Nº 2043



### Apoyo calzo bridas paralelas

Referencia	Diámetro exterior (D)	Diámetro espiga	Altura encajado
2043	63	12	12
2043G	78	12	15

## Nº 2920



### Par de topes paralelos

Referencia	B (Canal)	H	L
2920-01	8	25	100

sigue: ➔



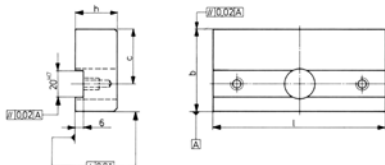
# ELEMENTOS DE FIJACIÓN PARA MÁQUINA HERRAMIENTA

Tuercas. Arandelas. Espárragos. Tensores. Bridas. Calzos. Mordazas. **TOPES. DADOS GUÍA.** Estuches.

continuación ▾

Referencia	B (Canal)	H	L
2920-02	10	32	100
2920-03	12	40	100
2920-04	14	50	100
2920-05	16	50	160
2920-06	18	63	160
2920-07	20	63	160
2920-08	22	80	160
2920-09	24	80	160
2920-10	28	100	160

## Nº 2921



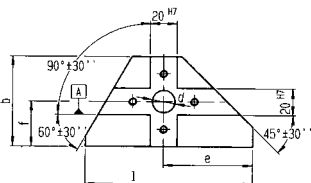
**Tope paralelo**

Referencia	Canal	h	b	l
2921-01	10-24	30	60	125
2921-02	12-36	60	80	160
2921-03	12-36	100	100	160

**Juego de Pares**

Referencia	Canal	h	b	l
2921-11	10-24	30	60	125
2921-12	12-36	60	80	160
2921-13	12-36	100	100	160

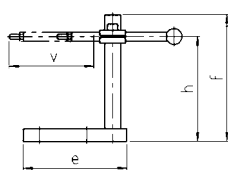
## Nº 2922



**Tope universal**

Referencia	Canal	h	b	l
2922-01	10-20	15	68	125
2922-02	12-36	20	98	200

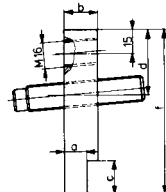
## Nº 2924



**Tope regulable**

Referencia	Canal	h	v
2924-02	10-18	30-190	140
2924-03	16-28	30-190	140

## Nº 4002



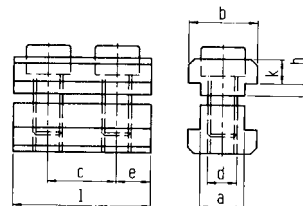
**Tope de empuje**

Referencia	Canal	b	f
4002-18	18	20	100
4002-20	20	25	125
4002-22	22	25	125

continuación ▾

Referencia	Canal	b	f
4002-24	24	32	150
4002-28	28	32	150

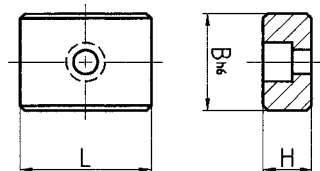
## Nº 4003



**Tope para ranura**

Referencia	Canal	b	l
4003-12	12	18	36
4003-14	14	22	44
4003-16	16	25	50
4003-18	18	28	56
4003-20	20	32	64
4003-22	22	35	70
4003-24	24	40	80
4003-28	28	44	88

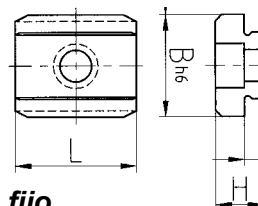
## Nº 6322-1



**Dado guía liso, fijo**

Referencia	B	H	L
63221-01	10	8	20
63221-02	12	8	20
63221-03	14	10	22
63221-04	16	10	22
63221-05	18	10	22
63221-06	20	10	22
63221-07	22	12	32
63221-08	24	12	32

## Nº 6322-2



**Dado guía dos anchos, fijo**

Referencia	Canal Máq.	Canal Útil	H	L
63222-01	10	20	10	22
63222-02	12	20	10	22
63222-03	14	20	10	25
63222-04	16	20	10	25
63222-05	18	20	10	25
63222-06	20	20	*	*
63222-07	22	20	12	32
63222-08	24	20	12	32
63222-09	28	20	12	32
63222-10	36	20	12	32

\* Reemplazado por Ref- 63221-06