

Patines de acero

Patín SLS

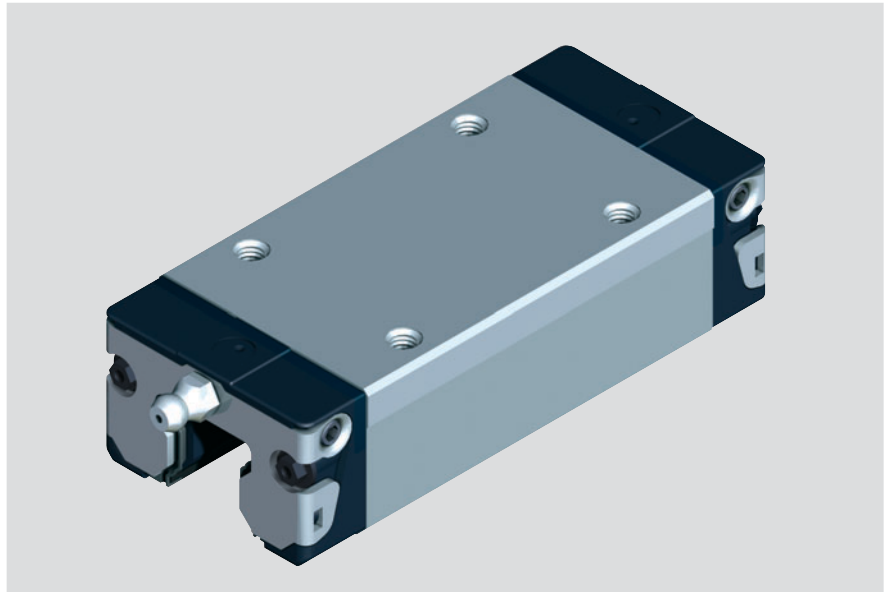
R1623

estrecho, largo, altura estándar

- Patín sin cadena de bolas:
referencias véase tabla
- Patín con junta de bajo rozamiento,
sin cadena de bolas**:
referencias R1623 xxx 21
- Patín con cadena de bolas:
referencias R1623 xxx 22
- Patín con junta de bajo rozamiento
y con cadena de bolas**:
referencias R1623 xxx 23

Valores dinámicos

Velocidad $v_{m\acute{a}x} = 5\text{m/s}$
Aceleración $a_{m\acute{a}x} = 500\text{m/s}^2$



Patín de precisión

- Engrase inicial

Ejecuciones anticorrosivas

Resist NR con cuerpo principal de acero anticorrosivo, véase párrafo correspondiente.

Resist NR II con todas las piezas de acero anticorrosivo, véase párrafo correspondiente.

Tamaño	Clase de precisión	Referencias para clase de precarga		
		C0	C1	C2
15	N	R1623 194 20	R1623 114 20	R1623 124 20
	H	R1623 193 20	R1623 114 20	R1623 123 20
	P		R1623 112 20	R1623 122 20
20	N	R1623 894 20	R1623 814 20	R1623 824 20
	H	R1623 893 20	R1623 813 20	R1623 823 20
	P		R1623 812 20	R1623 822 20
25	N	R1623 294 20	R1623 214 20	R1623 224 20
	H	R1623 293 20	R1623 213 20	R1623 223 20
	P		R1623 212 20	R1623 222 20
30	N	R1623 794 20	R1623 714 20	R1623 724 20
	H	R1623 793 20	R1623 713 20	R1623 723 20
	P		R1623 712 20	R1623 722 20
35	N	R1623 394 20	R1623 314 20	R1623 324 20
	H	R1623 393 20	R1623 313 20	R1623 323 20
	P		R1623 312 20	R1623 322 20
45*	N	R1623 494 20	R1623 414 20	R1623 424 20
	H	R1623 493 20	R1623 413 20	R1623 423 20
	P		R1623 412 20	R1623 422 20

Patín de alta precisión

- Precisión de deslizamiento nuevamente mejorada
- Calidad seleccionada
- Precisión más alta
- Engrase inicial
- Conservado mínimo

Tamaño	Clase de precisión	Referencias para clase de precarga		
		C1	C2	C3
15	XP	R1623 118 20	R1623 128 20	R1623 138 20
20	XP	R1623 818 20	R1623 828 20	R1623 838 20
25	XP	R1623 218 20	R1623 228 20	R1623 238 20
30	XP	R1623 718 20	R1623 728 20	R1623 738 20
35	XP	R1623 318 20	R1623 328 20	R1623 338 20
45*	XP	R1623 418 20	R1623 428 20	R1623 438 20

* No se suministra con juntas de bajo rozamiento

** Se suministran juntas de bajo rozamiento para clases de precarga C0 y C1 (solo para clases de precisión N, H, XP)

Clases de precarga

C0 = sin precarga
C1 = precarga 2% C
C2 = precarga 8% C
C3 = precarga 13% C

Otros datos técnicos véase capítulo "Datos técnicos generales y cálculos".