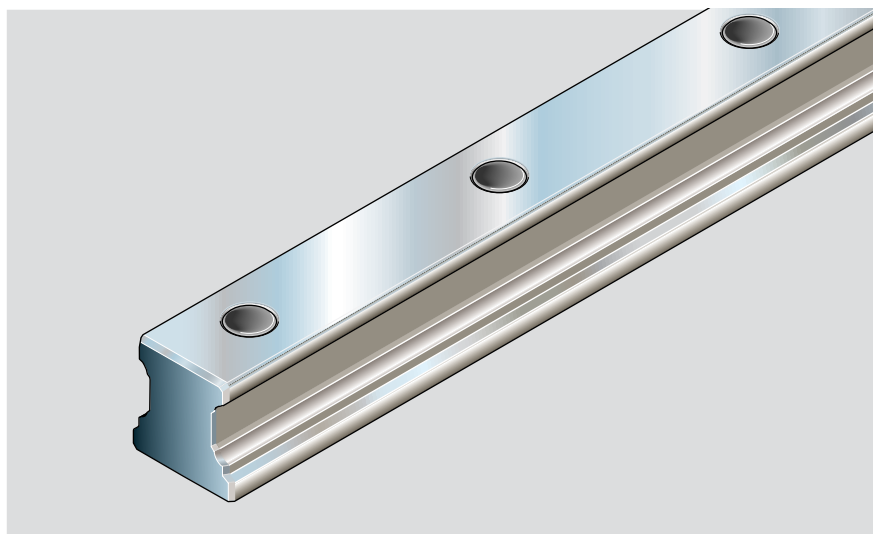


Raíles guía Resist NR II¹⁾

Raíles guía R2045 .0. ..

fijación por arriba,
con cápsulas de protección de
plástico (en el suministro)



Referencias y longitudes de rail

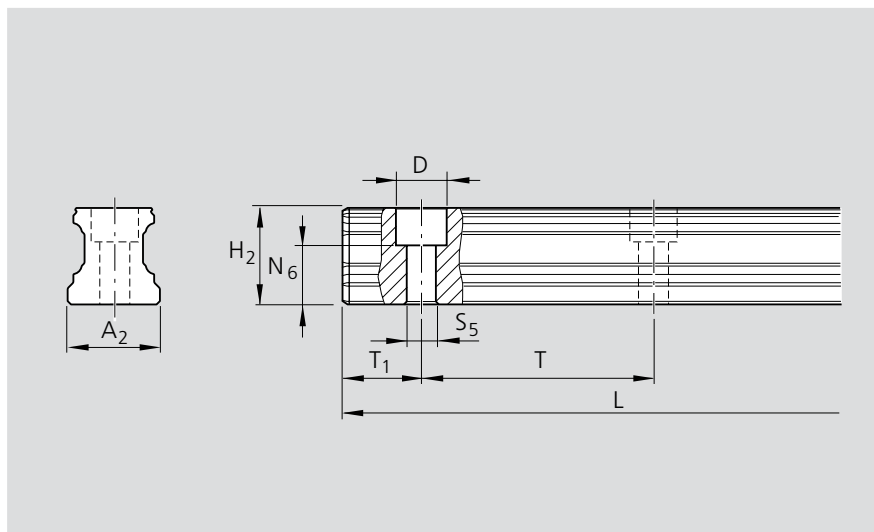
Tamaño	Clase de precisión	Raíl guía		Partición T (mm)	Longitudes de raíl recomendadas Número de taladros n_B / Longitud de raíl L (mm)
		una sola pieza Referencia, Longitud de raíl L (mm)	más de una pieza Referencia, Número de tramos, Longitud de raíl L (mm)		
15 ²⁾	N	R2045 104 31,.....	R2045 104 3,.....	60	De 2/ 116 hasta 40/ 2396 según la fórmula $L = n_B \cdot T - 4$ Adicionalmente: 2/ 80 2/ 90 2/ 100
	H	R2045 103 31,.....	R2045 103 3,.....		
	P	R2045 102 31,.....	R2045 102 3,.....		
20 ²⁾	N	R2045 804 31,.....	R2045 804 3,.....	60	De 2/ 116 hasta 55/ 3296 según la fórmula $L = n_B \cdot T - 4$ Adicionalmente: 2/ 90 2/ 100
	H	R2045 803 31,.....	R2045 803 3,.....		
	P	R2045 802 31,.....	R2045 802 3,.....		
25	N	R2045 204 31,.....	R2045 204 3,.....	60	De 2/ 116 hasta 64/ 3836 según la fórmula $L = n_B \cdot T - 4$
	H	R2045 203 31,.....	R2045 203 3,.....		
	P	R2045 202 31,.....	R2045 202 3,.....		
30	N	R2045 704 31,.....	R2045 704 3,.....	80	De 2/ 156 hasta 48/ 3836 según la fórmula $L = n_B \cdot T - 4$
	H	R2045 703 31,.....	R2045 703 3,.....		
	P	R2045 702 31,.....	R2045 702 3,.....		
35	N	R2045 304 31,.....	R2045 304 3,.....	80	De 2/ 156 hasta 48/ 3836 según la fórmula $L = n_B \cdot T - 4$
	H	R2045 303 31,.....	R2045 303 3,.....		
	P	R2045 302 31,.....	R2045 302 3,.....		

¹⁾ De acero anticorrosivo para aplicaciones con rodamientos según DIN EN 10088

²⁾ En preparación

Para ejemplos de pedido véase raíles guía estándar.

Medidas y pesos



Tamaño	Medidas (mm)									Peso kg/m
	A ₂	H ₂ ¹⁾	N ₆ ±0,5	D	S ₅	T ₁₅ +0,5-1,0 ²⁾	T _{1 min}	T	L _{máx}	
15	15	16,20	10,3	7,4	4,4	28,0	10	60	2000	1,4
20	20	20,55	13,2	9,4	6,0	28,0	10	60	2000	2,4
25	23	24,25	15,2	11,0	7,0	28,0	10	60	4000	3,2
30	28	28,35	17,0	15,0	9,0	38,0	12	80	4000	5,0
35	34	31,85	20,5	15,0	9,0	38,0	12	80	4000	6,8

¹⁾ Medida H₂ sin banda de protección

²⁾ Medida preferente