

Raíles guía estándar de acero

## Raíles guía con cápsulas de protección de plástico

### Raíles guía R1805 .5. ..

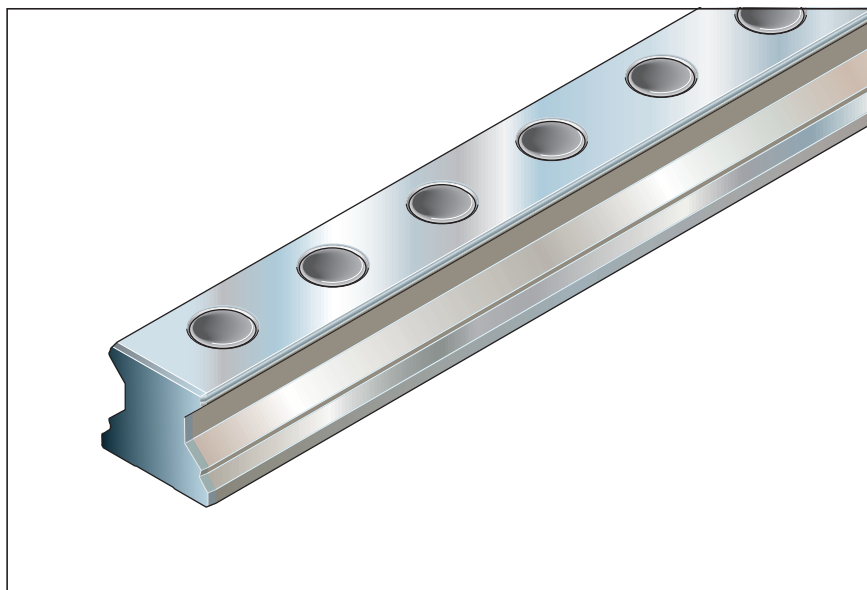
Fijación por arriba, con cápsulas de protección de plástico (en el suministro)

#### Indicaciones

Las cápsulas de protección de plástico también se pueden pedir como accesorio.

Para el montaje de las cápsulas de protección véase "Instrucciones de montaje para patines de rodillos sobre raíles"

Para raíles guía anticorrosivos Resist CR, en cromo duro de color plateado mate, véase "Raíles guía estándar Resist CR", referencia R1845 .0. ..

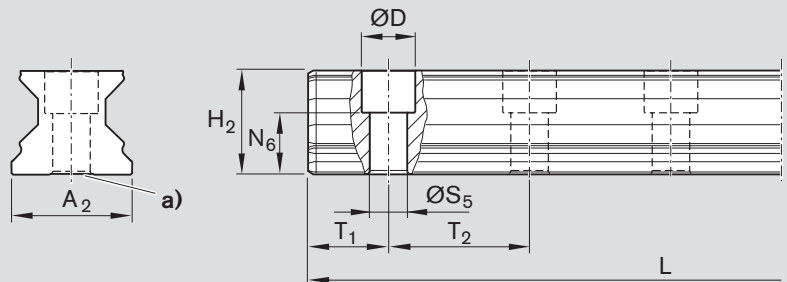


Tamaño	Clase de precisión	Raíl guía		Partición $T_2$ mm	Longitudes del raíl recomendadas Cantidad de taladros $n_B$ / Longitud del raíl L (mm)
		Una sola pieza Referencia, longitud del raíl L (mm)	Más de una pieza Referencia y cantidad de tramos, longitud del raíl L (mm)		
25	H	R1805 253 31, ....	R1805 253 3., ....	30	según fórmula $L = n_B \cdot T_2 - 4$ hasta máximo 133/3986
	P	R1805 252 31, ....	R1805 252 3., ....		
	SP	R1805 251 31, ....	R1805 251 3., ....		
	UP	R1805 259 31, ....	R1805 259 3., ....		
35	H	R1805 353 31, ....	R1805 353 3., ....	40	según fórmula $L = n_B \cdot T_2 - 4$ hasta máximo 100/3996
	P	R1805 352 31, ....	R1805 352 3., ....		
	SP	R1805 351 31, ....	R1805 351 3., ....		
	UP	R1805 359 31, ....	R1805 359 3., ....		
45	H	R1805 453 31, ....	R1805 453 3., ....	52,5	según fórmula $L = n_B \cdot T_2 - 4$ hasta máximo 76/3986
	P	R1805 452 31, ....	R1805 452 3., ....		
	SP	R1805 451 31, ....	R1805 451 3., ....		
	UP	R1805 459 31, ....	R1805 459 3., ....		
55	H	R1805 553 31, ....	R1805 553 3., ....	60	según fórmula $L = n_B \cdot T_2 - 4$ hasta máximo 66/3956
	P	R1805 552 31, ....	R1805 552 3., ....		
	SP	R1805 551 31, ....	R1805 551 3., ....		
	UP	R1805 559 31, ....	R1805 559 3., ....		
65	H	R1805 653 31, ....	R1805 653 3., ....	75	según fórmula $L = n_B \cdot T_2 - 4$ hasta máximo 53/3971
	P	R1805 652 31, ....	R1805 652 3., ....		
	SP	R1805 651 31, ....	R1805 651 3., ....		
	UP	R1805 659 31, ....	R1805 659 3., ....		

### Railes guía estándar R1805 .5. ..

Las cápsulas de protección se suministran con los railes guía, y además se pueden pedir como accesorio.

Para el montaje de las cápsulas de protección véase "Instrucciones de montaje para patines de rodillos sobre railes".



- a) Los railes guía de la clase de precisión H se pueden fabricar especialmente sin la ranura de la base.  
Para el montaje sobre bancadas de fundición mineral existen railes guía de la clase de precisión P y SP totalmente planas (sin ranura). Por favor consultar.

Tamaño	Medidas (mm)										Peso kg/m
	A <sub>2</sub>	D	H <sub>2</sub>	L <sub>max</sub> <sup>1)</sup>	N <sub>6</sub> <sup>±0,5</sup>	S <sub>5</sub>	T <sub>1 min</sub>	T <sub>1S</sub> <sup>2)</sup>	T <sub>2</sub>		
25	23	11	23,40	4000	14,3	7	10	13,00	30,0	3,1	
35	34	15	30,80	4000	19,4	9	12	18,00	40,0	6,3	
45	45	20	38,80	4000	22,4	14	16	24,25	52,5	10,3	
55	53	24	47,55	4000	28,7	16	18	28,00	60,0	13,1	
65	63	26	57,85	4000	36,5	18	20	35,50	75,0	17,4	

1) En los tamaños 35 hasta 65 de la clase de precisión H y P se pueden suministrar, en casos especiales, railes guía con una longitud máxima de hasta 6000 mm. Para la clase de precisión SP, por favor consultar.

2) Medida preferente T<sub>1S</sub> con tolerancias +0,5/-1,0