

# Ventosa magnética

## Adsorción y sujeción gracias a un imán

■ Posibilidad de transferir placas de acero sin necesidad de vacío.

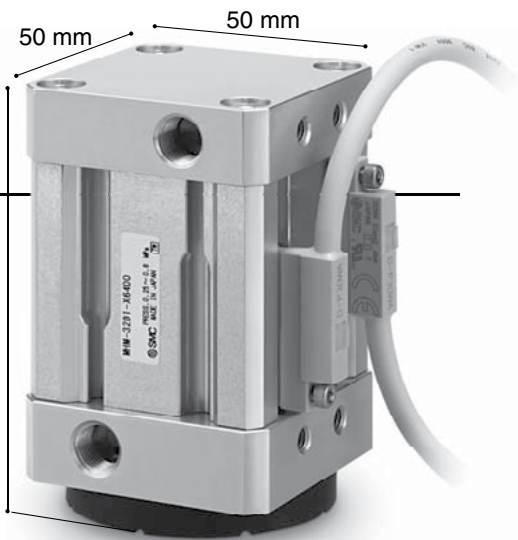
Admite piezas con agujeros y superficies irregulares cuando no se puede utilizar vacío. 80.2 a 82.2 mm

■ Sujeta la pieza, incluso con el aire desconectado.

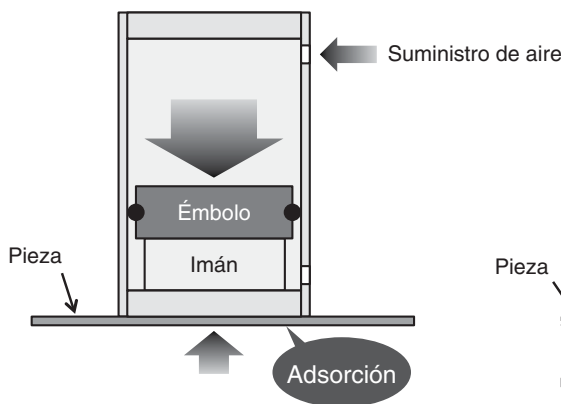
■ Gran fuerza de sujeción **80 N** (Grosor de la placa: 0.6 mm)

**120 N** (Grosor de la placa: 1.4 mm)

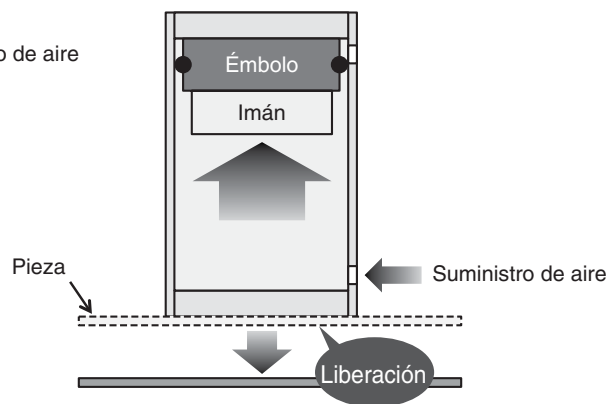
■ Fuerza de sujeción residual **0.3 N o menos** (Reduce el tiempo de liberación de la pieza)



Adsorción/sujeción de la pieza



Liberación de la pieza



■ La fuerza de sujeción se puede ajustar con un anillo elástico de contacto, en 3 grosores.

Grosor	Fuerza de sujeción
6 mm	80 N
7 mm	50 N
8 mm	30 N

Previene la deformación de las piezas y la adsorción accidental de una segunda pieza. Se usa una goma fluorada con excelente resistencia a aceite. Presenta una estructura con superficie de contacto que reduce el desalineamiento. El anillo elástico de contacto se puede sustituir sin necesidad de una herramienta.



■ Posibilidad de montar detectores magnéticos en 4 lados.

Detector magnético resistente a campos magnéticos:

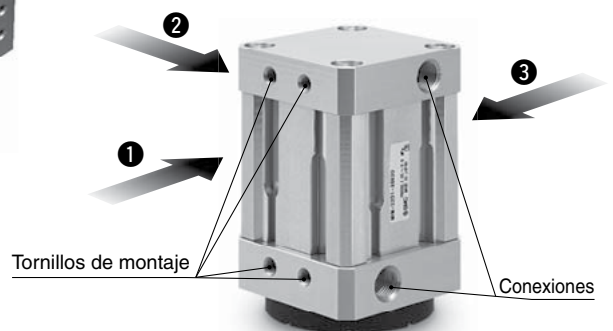
D-P3DWA

Detector magnético pequeño:

D-M9□V



■ Montables en 3 lados.



**MHM-X6400**



15-EU653-ES

## Ventosa magnética

# MHM-X6400

### Forma de pedido

MHM - 32D **1** - P3DWAL - **□** - X6400

#### Fuerza de sujeción

Símbolo	Fuerza de sujeción
1	80 N
2	50 N
3	30 N

#### Nº de detectores magnéticos

—	2
S	1

#### Detector magnético

—	Sin detector magnético
P3DWA□	D-P3DWA□
M9□V	D-M9□V□

\*: Consulte en la tabla inferior los modelos de detectores magnéticos aplicables.



**Detectores magnéticos aplicables:** Consulte más información acerca de los detectores magnéticos en la "Guía de detectores magnéticos" en [www.smc.eu](http://www.smc.eu).

#### Detectores magnéticos resistentes a campos magnéticos

Tipo	Modelo de detector magnético	Campo magnético aplicable	Entrada eléctrica	LED indicador	Cableado (Nº de pines utilizados)	Tensión de carga	Longitud de cable	Carga aplicable
Detector magnético de estado sólido	P3DWASC	Campo magnético AC (campo magnético de soldadura AC monofásica)	Conector precableado	2 colores	2 hilos (3-4)	24 V DC	0.3 m	Relé, PLC
	P3DWASE				2 hilos (1-4)		0.5 m	
	P3DWA		Salida directa a cable		2 hilos		3 m	
	P3DWAL						5 m	
	P3DWAZ							

#### Detectores magnéticos pequeños

Tipo	Funcionamiento especial	Entrada eléctrica	LED indicador	Cableado (Salida)	Tensión de carga		Modelo de detector magnético	Longitud de cable [m]				Conector precableado	Carga aplicable	
					DC	AC		0.5 (—)	1 (M)	3 (L)	5 (Z)			
Detector magnético de estado sólido	Indicación de diagnóstico (indicación de 2 colores) Resistente al agua (indicación de 2 colores)	Salida directa a cable	Sí	3 hilos (NPN) 3 hilos (PNP) 2 hilos 3 hilos (NPN) 3 hilos (PNP) 2 hilos 3 hilos (NPN) 3 hilos (PNP) 2 hilos	24 V	—	Perpendicular	M9NV	●	●	●	○	○	Relé, PLC
								M9PV	●	●	●	○	○	
								M9BV	●	●	●	○	○	
								M9NVV	●	●	●	○	○	
								M9PWV	●	●	●	○	○	
								M9BWW	●	●	●	○	○	
								M9NAV	○	○	●	○	○	
								M9PAV	○	○	●	○	○	
								M9BAV	○	○	●	○	○	

\*: Los detectores de estado sólido marcados con "O" se fabrican bajo demanda.

\*: Consulte la guía de detectores magnéticos si desea información acerca de detectores magnéticos con conectores precableados.

\*: Los detectores magnéticos se envían juntos de fábrica, pero sin instalar.

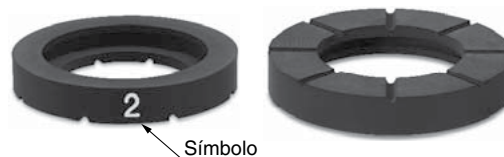
\*: Símbolos de la longitud de cable: 0.5 m ..... — (Ejemplo) M9NVV  
1 m ..... M (Ejemplo) M9NVVM  
3 m ..... L (Ejemplo) M9NVVL  
5 m ..... Z (Ejemplo) M9NVVZ

### Especificaciones

Actuación	Doble efecto	
Fluido	Aire	
Presión de trabajo	0.25 a 0.6 MPa	
Temperatura ambiente y de fluido	-10 a 60 °C (sin congelación)	
Fuerza de sujeción (Grosor de la pieza: 0.6 mm)	MHM-32D1-X6400	80 N
	MHM-32D2-X6400	50 N
	MHM-32D3-X6400	30 N
Fuerza de sujeción residual	0.3 N o menos	
Lubricación	Sin lubricación	
Peso	475 g	

### Ref. del anillo elástico de contacto

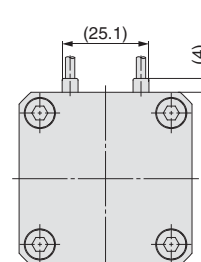
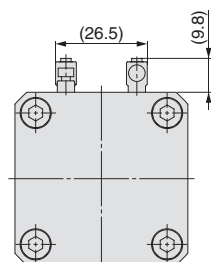
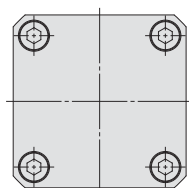
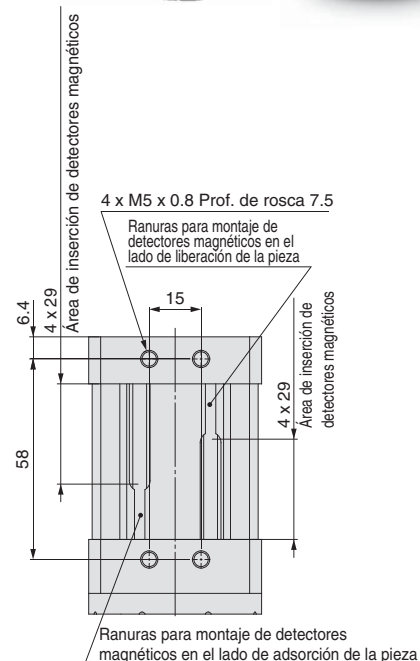
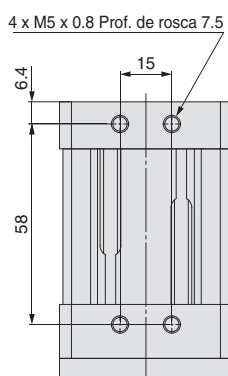
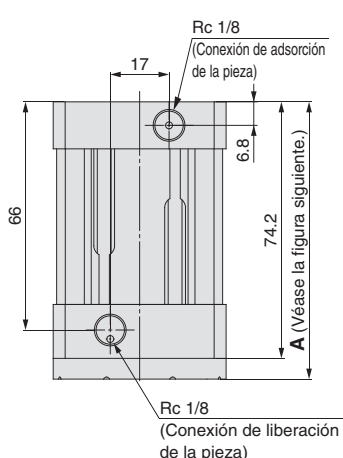
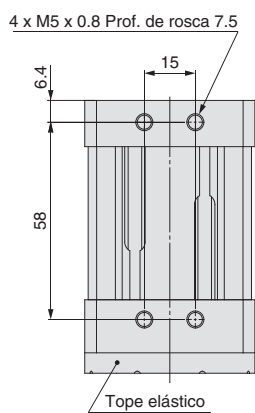
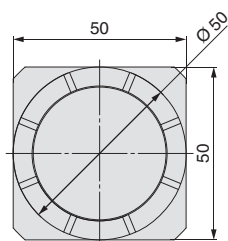
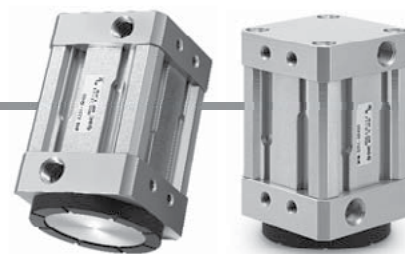
Símbolo	Fuerza de sujeción	Modelo
1	80 N	MHM-A3201-1-X6400
2	50 N	MHM-A3201-2-X6400
3	30 N	MHM-A3201-3-X6400



Símbolo

## Ventosa magnética **MHM-X6400**

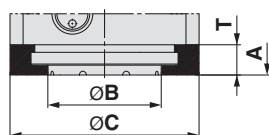
### Dimensiones



D-P3DWA

D-M9□V

Con detección magnética



Símbolo	Referencia	A	Ø B	Ø C	T
1	MHM-32D1-X6400	80.2	39	50	(6)
2	MHM-32D2-X6400	81.2	30		(7)
3	MHM-32D3-X6400	82.2			(8)

Dimensiones del anillo elástico de contacto

### ⚠ Precaución

- La superficie metálica del extremo es una placa fina; por tanto, si se aplica una carga de impacto debido al contacto con la pieza, pueden producirse daños. Asegúrese de colocar un anillo elástico de contacto antes del uso, y compruebe y ajuste la operación de forma que no se aplique una carga de impacto sobre la superficie metálica.
- Si se utiliza un actuador de diámetro pequeño y carrera corta a una frecuencia elevada, en ciertas condiciones puede producirse condensación de rocío (gotitas de agua) en el interior del conexionado. Por tanto, conecte el tubo de control de humedad (serie IDK) al actuador para prevenir la condensación de rocío. Para más detalles, consulte el catálogo de la serie IDK en [www.smc.eu](http://www.smc.eu).