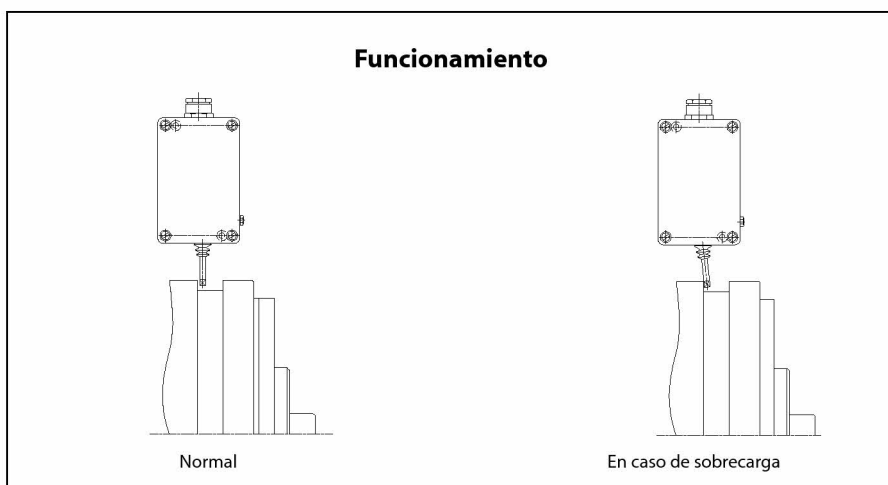


Final de carrera SIKUMAT mecánico

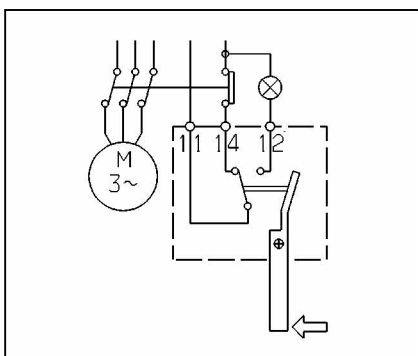
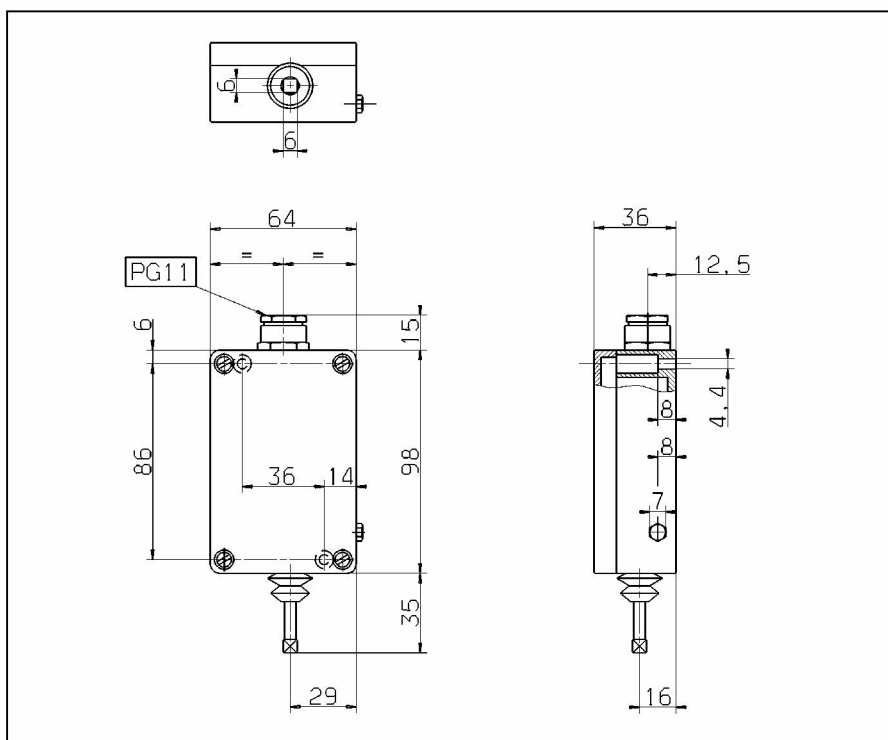


La señalización de sobrecarga en los Limitadores SIKUMAT, se puede indicar a través de un final de carrera mecánico. Se utiliza el desplazamiento axial para conectar el palpador del final de carrera mecánico. Por medio de cual se puede ordenar electrónicamente el paro de la instalación o bien dar lugar a una señal de aviso.

El paro del motor es muy importante cuando se utilizan Limitadores de carraqueo para evitar un continuo rozamiento y desgaste de los rodillos y ranuras.

El recorrido de conexión necesario puede verse en las tablas respectivas de cada Limitador.

La distancia entre el palpador del final de carrera y la superficie de contacto del Limitador de par ha de ser de 0,1 mm.



	Tensión nominal V	Corriente nominal A
Corriente Alternativa	250	15
Corriente Continua	24	6
	60	1,5
	250	0,2

Referencia: 3502.010.001.B240VW

Medida de seguridad: IP 54

Temperatura ambiental: 25° ... +70° C

Frecuencia de cambio: 3 Hz

