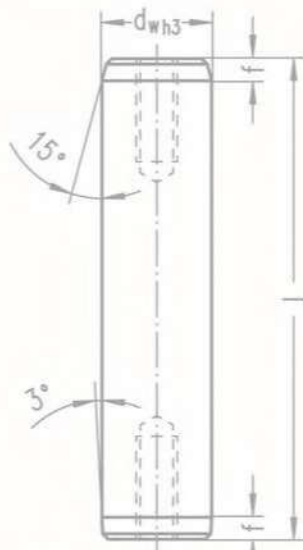


ARBRE DE GUIDAGE (SÉRIE N400)



côté de guidage



côté d'emmanchement

Types

- N 400 Arbre de guidage selon DIN 9825
- N 421 Arbre de guidage avec filetage intérieur du côté d'emmanchement
- N 423 Arbre de guidage avec filetage intérieur du côté de guidage
- N 425 Arbre de guidage avec filetage intérieur de chaque côté

Indications

- Arbre de guidage trempé, surface finement rectifiée.
- Indiqué pour les guidages à billes de haute précision.
- La précontrainte est assurée en cas d'utilisation avec les douilles de guidage et les fourrures à billes MarMotion.

Caractéristiques

- Diamètre de guidage d_w finement rectifié et rodé conformément à ISO-h3, $R_z < 1 \mu\text{m}$.
- Rotondité : inférieure au 1/3 de ISO-IT3.
- Linéarité : inférieur à $5 \mu\text{m}/100 \text{mm}$.
- Extrémité avec chanfrein ou zone d'introduction.
- Remarques pour le montage et l'entretien voir notre site internet.

Matière

- Diamètre $d_w = 2,5 - 6$ matière X155 CrVMo 12 1 (1.2379)
- Diamètre $d_w = 8 - 40$ matière 100 Cr 6 (1.3505) ou 16 MnCr 5 (1.7131) ou aciers pour roulement à billes similaires
- Traitement thermique de précision, dureté HRC 60–64/HV 720–815
- Pénétration minimale de trempé : 0,8–1,5 mm selon diamètre (jusqu'à un diamètre $d_w = 10$ trempé à cœur)

Fabrications spéciales

- Autres dimensions ou fabrications différentes possibles d'après plans du client, également en acier inoxydable (1.4112).

Référence de commande

Arbre de guidage N 4 . . / d_w / l
No. de référence 5010 . . .

				N 400
d_w	l	f	No. de réf.	
2,5	30	1	5010000	
	40		5010001	
	50		5010238	
3	60	1,5	5010002	
	80		5010003	
	30		5010229	
	40		5010218	
4	60	1,5	5010219	
	80		5010220	
	50		5010230	
	60		5010004	
5	80	1,5	5010005	
	100		5010006	
	50		5010231	
	60		5010221	
6	80	2	5010222	
	100		5010223	
	60		5010232	
	80		5010007	
8	100	2	5010008	
	125		5010009	
	140		5010207	
	160		5010208	
	180		5010010	
	60		5010233	
	80		5010011	
10	90	3	5010234	
	100		5010012	
	125		5010013	
	140		5010014	
	160		5010209	
	180		5010210	
	200		5010015	
200	80	3	5010235	
	100		5010016	
	125		5010017	
	140		5010018	
	160		5010019	
	180		5010020	
250	200	3	5010211	
	250		5010021	