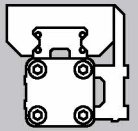


Material

	Cuerpo	Rodillos	Rascadores
Estándar	Aluminio anodizado de alta resistencia	Acero para rodamientos antifricción 100Cr6	Placa de plástico con rascador de felpa
Especial		Acero de material anticorrosivo X12CrNi177	



Dimensiones

Car- rera	Capacidad de carga	Pares			Dimensiones						Husillo mm Ø Inclinación	Velocidad de despl.		Husillo RPM		Sujec. tornillos	Peso kg	N° de ref.
		N	Nm		mm							m/min	Máx.	m/min ⁻¹	Máx.			
	C	Mcx	Mcy	Mcz	A	B	LS	LF	L1	X x 110								

FTB06A

100	15000	670	220	30,0	72,5	165	315	365	1 x 110	16	5	8	15	1600	3000	8xM6	6,4	92621A
200	15000	670	220	42,5		165	415	465	3 x 110	16	5	8	15	1600	3000	8xM6	7,5	92622A
300	15000	670	220	92,5		165	515	565	3 x 110	16	5	8	15	1600	3000	8xM6	8,6	92623A
400	15000	670	220	32,5		165	615	665	5 x 110	16	5	8	15	1600	3000	12xM6	9,7	92624A
500	15000	670	220	82,5		165	715	765	5 x 110	16	5	8	15	1600	3000	12xM6	10,8	92625A
700	15000	670	220	72,5		165	915	965	7 x 110	16	5	6	14	1200	2800	16xM6	13,0	92626A
1000	15000	670	220	30,0	82,5	165	1215	1265	9 x 110	16	10	12	25	1200	2500	24xM6	16,3	92627A
1200	15000	670	220	30,0	72,5	165	1415	1465	11 x 110	16	10	8	12	800	1200	28xM6	18,5	92628A
1500	15000	670	220	32,5		165	1715	1765	15 x 110	16	10	6	8	600	800	32xM6	21,8	92629A

FTB06B

100	30000	1380	1930	50		280	430	480	3 x 110	16	5	8	15	1600	3000	8xM6	7,5	92630A
200	30000	1380	1930	100		280	530	580	3 x 110	16	5	8	15	1600	3000	8xM6	8,6	92631A
300	30000	1380	1930	40		280	630	680	5 x 110	16	5	8	15	1600	3000	12xM6	9,7	92632A
400	30000	1380	1930	90		280	730	780	5 x 110	16	5	8	15	1600	3000	12xM6	10,8	92633A
500	30000	1380	1930	30		280	830	880	7 x 110	16	5	8	15	1600	3000	16xM6	11,9	92634A
700	30000	1380	1930	20		280	1030	1080	9 x 110	16	5	6	14	1200	2800	20xM6	14,1	92635A
1000	30000	1380	1930	60		280	1330	1380	11 x 110	16	10	12	25	1200	2500	24xM6	17,4	92636A
1200	30000	1380	1930	50		280	1530	1580	13 x 110	16	10	8	12	800	1200	28xM6	19,6	92637A
1500	30000	1380	1930	90		280	1830	1880	15 x 110	16	10	6	8	600	800	32xM6	22,9	92638A