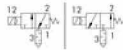




DATOS TÉCNICOS		Ø 6	Ø 8
Presión max de ejercicio	MPa		0.25÷0.7
	bar		2.5÷7
	psi		36÷101
Temperatura de ejercicio	°C		-10°C÷+60°C
	°F		+14°F÷+140°F
Caudal en alimentación a 6.3 bar ΔP 0.5 bar	NI/min	270	500
Caudal en alimentación a 6.3 bar ΔP 1 bar	NI/min	380	700
Conductancia C	NI/min*bar	95.8	178.1
Relación crítica b	bar/bar	0.145	0.129
Tensión	VDC		24
Potencia	W		1.2
Tubería aconsejada		Rilsan PA11 - Nylon 6 - Poliamida 12 - Polipropileno	
Fluido		Aire comprimido con o sin lubricación	

Código	Descripción	Código	Descripción	Código	Descripción
--------	-------------	--------	-------------	--------	-------------

SOV L3/2 NC-NO TUBO-TUBO DESCARGA SILENCIADA



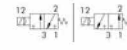
9069016	SOV L3/2 NC 6-6
9069116	SOV L3/2 NO 6-6
9069024	SOV L3/2 NC 8-8
9069124	SOV L3/2 NO 8-8

SOV L3/2 NC-NO TUBO-ROSCA DESCARGA SILENCIADA



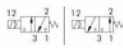
9069408	SOV L3/2 NC 6-1/8
9069508	SOV L3/2 NO 6-1/8
9069409	SOV L3/2 NC 6-1/4
9069509	SOV L3/2 NO 6-1/4
9069410	SOV L3/2 NC 8-1/8
9069510	SOV L3/2 NO 8-1/8
9069411	SOV L3/2 NC 8-1/4
9069511	SOV L3/2 NO 8-1/4
9069412	SOV L3/2 NC 8-3/8
9069512	SOV L3/2 NO 8-3/8

SOV L3/2 NC-NO TUBO-ROSCA DESCARGA CONDUcida



9069608	SOV L3/2 NC 6-1/8-6
9069609	SOV L3/2 NC 6-1/4-6
9069610	SOV L3/2 NC 8-1/8-8
9069611	SOV L3/2 NC 8-1/4-8
9069612	SOV L3/2 NC 8-3/8-8
9069708	SOV L3/2 NO 6-1/8-6
9069709	SOV L3/2 NO 6-1/4-6
9069710	SOV L3/2 NO 8-1/8-8
9069711	SOV L3/2 NO 8-1/4-8
9069712	SOV L3/2 NO 8-3/8-8

SOV L3/2 NC-NO TUBO-TUBO DESCARGA CONDUcida



9069216	SOV L3/2 NC 6-6-6
9069224	SOV L3/2 NC 8-8-8
9069316	SOV L3/2 NO 6-6-6
9069324	SOV L3/2 NO 8-8-8

ACCESORIOS Y RECAMBIOS



W0970512000	CONECTOR PLUG-IN MACH 11
W4005001100	PILOTO PLUG-IN 801 24V DC LED