

PRESSMATIC 54 PORTABLE



La máquina de prensado radial Pressmatic 54 Portable es compacta, manejable, muy ligera y portátil.



Desde
Ø12mm
hasta
Ø54mm

CE*G12

1. El sistema de portatenazas giratorio permite acceder fácilmente a los lugares de mas difícil acceso de forma cómoda e incluso con una sola mano.



2. La rapidez de esta máquina se ve implementada por el sistema rápido de portamordazas, que permite un cambio eficiente y seguro de mordazas, así como por el sistema de retorno automático, que elimina tiempos muertos en las operaciones de prensado.

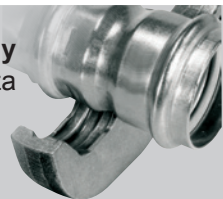


3. Su batería de 18V, 3.0 Ah Li-ion le da una larga autonomía de uso en lugares sin red eléctrica.

4. Diseño ergonómico de la carcasa y reparto óptimo del peso para manejar con una sola mano.

5. Control electrónico del estado de carga.

6. Accionamiento electrohidráulico y engranaje planetario. Inmensa fuerza de empuje y potencia de presión. Facilidad de acople.



7. Apto para su uso tanto con mordaza universal y casquillos (1) como con mordazas individuales (2).



*Garantía de 12 meses.







Prensado
perfecto en
segundos

PRESSMATIC 54 PORTABLE



Retroceso Automático

COD	V	CAP.	Kg.	BAT.		
57000	100-240V (50-60Hz)	12-54	4,5	2 pcs.		

Fuerza de empuje: **32kN**
 Especificaciones eléctricas: **18V, 3.0 Ah Li-ion**
230-110V (50-60Hz)
 Recorrido del pistón: **40mm**

ACCESORIOS PRESSMATIC 54 PORTABLE

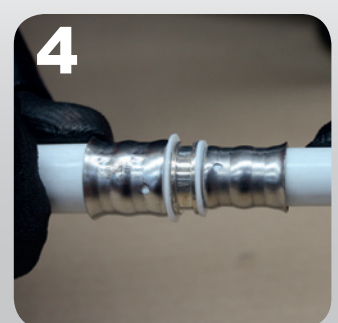
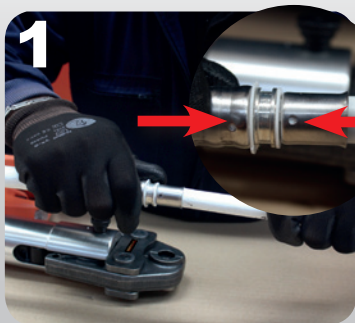


COD		V	Kg.
57001	Batería	18V, 3.0 Ah Li-ion	0.5



COD		V	Kg.
57002	Cargador	100-240V (50-60Hz)	1

MODO DE EMPLEO



MORDAZA UNIVERSAL Y CASQUILLOS INTERCAMBIABLES



1. La mordaza universal y casquillos intercambiables de prensar EGA Master **están fabricados en acero especial forjado**, con un endurecimiento especial que le confiere la máxima seguridad de prensado.



2. Los contornos están diseñados específicamente para cada sistema de accesorios, habiendo sido **mecanizados en centros de mecanizado de alta precisión**, presentando así tolerancias inferiores a los realizados por microfundición, ofreciendo la máxima fiabilidad de prensado con cualquier sistema de accesorios de prensar.

MORDAZA UNIVERSAL



COD	CAP \varnothing	Kg.
57003	12-32mm	1,9

CASQUILLOS INTERCAMBIABLES



COD	Tipo	gr.	COD	Tipo	gr.
57004	TH 16	200	57024	V 15	200
57005	TH 20		57025	V 18	
57006	TH 26		57026	V 22	
57007	TH 32		57027	V 28	
57008	U 16		57028	VP 16	
57009	U 20		57029	VP 20	
57010	U 25		57030	VP 26	
57011	U 32		57031	VP 32	
57012	M 12		57032	G 16	
57013	M 15		57033	G 20	
57014	M 18	57034	G 26		
57015	M 22	57035	G 32		
57016	M 28	57036	RF 12		
57017	H 16	57037	RF 16		
57018	H 20	57038	RF 20		
57019	H 25	57039	RF 25		
57020	H 32	57040	SV 15		
57021	B 16	57041	SV 20		
57022	B 20	57042	SV 25		
57023	B 26				

MORDAZAS INDIVIDUALES PARA PRENSADO RADIAL

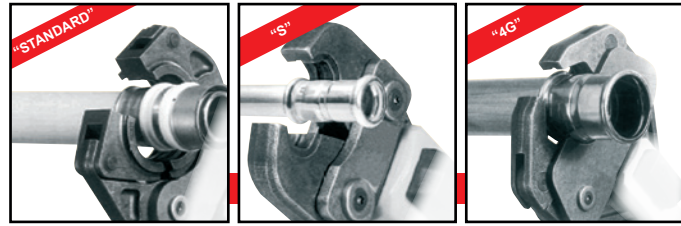


Acero especial forjado

1. Las mordazas de prensar EGA Master están fabricadas en acero especial forjado, con un endurecimiento especial que le confiere la máxima seguridad de prensado.



2. Los contornos están diseñados específicamente para cada sistema de accesorios, habiendo sido mecanizados en centros de mecanizado de alta precisión, presentando así tolerancias inferiores a los realizados por microfundición, ofreciendo la máxima fiabilidad de prensado con cualquier sistema de accesorios de prensar.



B		F		G		H	
HA		K		KI		M	
RFz		RN		SA		TH	
U		US		V		VAU	
VIC		VP		VX		VUS	

Sistema	COD	Tipo
AC-FIX PRESS (Global Piping System)	68328	H 12*
	68330	H 16*
	68333	H 20*
	68334	H 25*
	68336	H 32
	68229	RFZ 12*
	68406	U 16*
	68408	U 20*
	68409	U 25*
	68410	U 32
AC-FIX PRESS-MULTI (Global piping Systems)	68330	H 16*
	68332	H18*
	68333	H20*
	68334	H25*
	68336	H32
	68406	U 16*
	68407	U 18*
	68408	U 20*
	68409	U 25*
	68410	U 32
AHSSELL A-press elförzinkad	68361	M 12
	68363	M 15
	68365	M 18
	68366	M 22
	68367	M 28
	68368	M 35
AHSSELL A-press koppar	68369	M 42 (4G)
	68370	M 54 (4G)
	68421	V 12
	68423	V 15
	68425	V 18
	68426	V 22
AHSSELL A-press rosfritt	68427	V 28
	68428	V 35
	68429	V 42
	68430	V 54
	68363	M 15
	68365	M 18
AIRBEL PRESSCLIM	68366	M 22
	68367	M 28
	68368	M 35
	68369	M 42 (4G)
	68370	M 54 (4G)
	68361	M 12
AIRBEL SERTINOX	68363	M 15
	68365	M 18
	68366	M 22
	68367	M 28
	68368	M 35
	68394	TH 16*
ALB Sistema Multicapa	68396	TH 18*
	68397	TH 20*
	68400	TH 26*
	68401	TH 32
	68402	TH 40
	68403	TH 50(S)
	68404	TH 63(S)
	68330	H 16*
	68332	H 18*
	68333	H 20*
	68335	H 26*
	68336	H 32*
	68337	H 40 (4G)
	68406	U 16*
	68407	U 18*
	68408	U 20*
	68306	C 26*
	68410	U 32
APE Raccordi a pressare	68411	U 40
	68412	U 50
	68413	U 63 (S)
	68392	TH 14*
	68394	TH 16*
	68396	TH 18*
	68397	TH 20*
	68400	TH 26*
	68401	TH 32
	68411	U 40
AP- presssystem	68412	U 50
	68413	U 63 (S)
	68405	U 14*
	68406	U 16*
	68407	U 18*
	68408	U 20*
	68409	U 25*
	68410	U 32
ASTM F 1807 (Fittings with Copper Crimp Ring for PEX tubing)	68411	U 40
	68412	U 50
	68413	U 63 (S)
	68418	US 3/8**
	68416	US 1.1/4**
	68417	US 1.1/2**
Bampi BALPEX (serie MP)	68415	US 1**
	68420	US 1.1/4**
	68392	TH 14*
	68394	TH 16*
	68396	TH 18*
	68397	TH 20*
BARBI EASYPRESS	68400	TH 26*
	68401	TH 32
	68402	TH 40
	68403	TH 50 (S)
	68404	TH 63 (S)
	68328	H 12*
	68330	H 16*
	68333	H 20*
	68334	H 25*
	68336	H 32
BARBI MULTIPLEX (Industrial Blansol)	68229	RFZ 12*
	68330	H 16*
	68332	H 18*
	68333	H 20*
	68335	H 26*
	68336	H 32
	68229	RFZ 12*
	68330	H 16*
	68332	H 18*
	68333	H 20*
BEGETUBE/IVAR	68335	H 26*
	68336	H 32
	68411	U 40
	68412	U 50
	68413	U 63 (S)
	68300	B 14*
	68301	B 16*
	68302	B 18*
	68303	B 20*
	68304	B 26
Beulco armatur ab VSH-press	68305	B 32
	68317	F 40
	68318	F 50
	68319	F 63 (S)
	68361	M 12
	68363	M 15
	68365	M 18
	68366	M 22
	68367	M 28
	68368	M 35
BRASELI Pressfitting Multicapa	68369	M 42 (4G)
	68370	M 54 (4G)
	68406	U 16*
	68407	U 18*
	68408	U 20*
	68409	U 25*
Brass Form Press Form Pex	68410	U 32
	68411	U 40
	68412	U 50
	68330	H 16*
	68332	H 18*
	68333	H 20*
Brass Form Press Form Pex-Al-Pex	68394	TH 16*
	68396	TH 18*
	68397	TH 20*
	68406	U 16*
	68407	U 18*
	68408	U 20*
BRASSTECH MULTItermoSAN Brasspress	68409	U 25*
	68410	U 32
	68411	U 40
	68412	U 50
	68330	H 16*
	68332	H 18*
	68333	H 20*
	68335	H 26*
	68394	TH 16*
	68396	TH 18*
	68397	TH 20*
	68400	TH 26*
	68401	TH 32
	68402	TH 40
	68403	TH 50 (S)
	68404	TH 63 (S)
	68406	U 16*
	68407	U 18*
68408	U 20*	
BROEN BALLOFIX PRESS	68363	M 15
	68365	M 18
	68366	M 22
	68423	V 15
	68425	V 18
	68426	V 22
BUCCHI tech MP	68394	TH 16*
	68396	TH 18*
	68397	TH 20*
	68400	TH 26*
	68401	TH 32
	68363	M 15
Business Key MT-PRESS (inox)	68365	M 18
	68366	M 22
	68367	M 28
	68368	M 35
	68369	M 42 (4G)
	68370	M 54 (4G)
CHIBRO pressfitting	68361	M 12
	68363	M 15
	68365	M 18
	68366	M 22
	68367	M 28
	68368	M 35
CHIBRO pressfitting Gas	68361	M 12
	68363	M 15
	68365	M 18
	68366	M 22
	68367	M 28
	68368	M 35
chronimo- SANHA-NiroSan- Presssystem	68379	SA 12
	68380	SA 14
	68381	SA 15
	68382	SA 16
	68383	SA 18
	68384	SA 22
CIMBERIO Spa Cimpress	68385	SA 28
	68386	SA 35
	68361	M 12
	68363	M 15
	68365	M 18
	68366	M 22
	68367	M 28
	68368	M 35
	68421	V 12
	68422	V 14
	68431	VG 14
	68423	V 15
	68424	V 16
	68432	VG 16
	68425	V 18
	68426	V 22
	68427	V 28
	68428	V 35
68429	V 42	
68430	V 54	
CIMBERIO Spa Cimpress Gas	68381	SA 15
	68383	SA 18
	68384	SA 22
	68385	SA 28
	68386	SA 35
	68361	M 12
	68363	M 15
	68365	M 18
	68366	M 22
	68367	M 28
	68368	M 35
	68423	V 15
	68425	V 18
	68426	V 22
	68427	V 28
	68428	V 35
	68429	V 42
	68430	V 54
Climatek Clima Therm	68337	H 40 (4G)
	68392	TH 14*
	68394	TH 16*
	68396	TH 18*
	68397	TH 20*
	68400	TH 26*
	68401	TH 32
	68348	H 40 A (4G)
	68392	TH 14*
	68394	TH 16*
	68396	TH 18*
	68397	TH 20*
	68400	TH 26*
	68401	TH 32
	68392	TH 14*
	68394	TH 16*
	68396	TH 18*
	68397	TH 20*
68400	TH 26*	
Comap Sudopress Cu Visu-Control	68401	TH 32
	68421	V 12
	68422	V 14
	68423	V 15
	68424	V 16
	68425	V 18
Comap Sudopress Cu Visu-Control Gas	68426	V 22
	68427	V 28
	68428	V 35
	68429	V 42
	68430	V 54
	68422	V 14
Comap SKINPress Visu-Control Gas	68423	V 15
	68424	V 16
	68425	V 18
	68426	V 22
	68229	RFZ 12*
	68394	TH 16*
Comap SKINPress Visu-Control	68397	TH 20*
	68400	TH 26*
	68392	TH 14*
	68394	TH 16*
	68396	TH 18*
	68397	TH 20*
COMISA Evo Press System	68400	TH 26*
	68401	TH 32
	68402	TH 40
	68403	TH 50 (S)
	68404	TH 63 (S)
	68329	H 14*
COMISA Evo Press System Gas	68330	H 16*
	68332	H 18*
	68333	H 20*
	68335	H 26*
	68336	H 32
	68300	B 14*
CONEL CONNECT MULTI	68301	B 16*
	68302	B 18*
	68303	B 20*
	68304	B 26
	68305	B 32
	68392	TH 14*
Dalpex LaserMultiDalpex	68394	TH 16*
	68396	TH 18*
	68397	TH 20*
	68400	TH 26*
	68401	TH 32
	68402	TH 40
Danfoss SpeedUp FH Composite al Danfoss Basic FH Composite AL	68403	TH 50 (S)
	68404	TH 63 (S)
	68406	U 16*
	68408	U 20*
	68392	TH 14*
	68394	TH 16*
DiaNorm HKS Sitec Press	68396	TH 18*
	68397	TH 20*
	68400	TH 26*
	68401	TH 32
	68402	TH 40
	68392	TH 14*
DIWaflex systems	68394	TH 16*
	68396	TH 18*
	68397	TH 20*
	68400	TH 26*
	68401	TH 32
	68402	TH 40
DUOFIL MKSYSTEM	68403	TH 50 (S)
	68404	TH 63 (S)
	68406	U 16*
	68407	U 18*
	68408	U 20*
	68409	U 25*
DW Verbundrohr multitubo systems	68410	U 32*
	68411	U 40
	68412	U 50
	68413	U 63 (S)
	68363	M 15
	68365	M 18
EFFEBI PRESSTIGE	68366	M 22
	68367	M 28
	68368	M 35
	68423	V 15
	68425	V 18
	68426	V 22
Evo Press System	68427	V 28
	68428	V 35
	68429	V 42
	68430	V 54
	68394	TH 16*
	68396	TH 18*
Evo Press System Gas	68397	TH 20*
	68400	TH 26*
	68401	TH 32
	68402	TH 40
	68403	TH 50 (S)
	68404	TH 63 (S)

Sistema	COD	Tipo	
BARBI EASYPRESS	68229	RFZ 12*	
	68330	H 16*	
	68332	H 18*	
	68333	H 20*	
	68335	H 26*	
	68336	H 32	
	BARBI MULTIPLEX (Industrial Blansol)	68229	RFZ 12*
		68330	H 16*
		68332	H 18*
		68333	H 20*
68335		H 26*	
68336		H 32	
68411		U 40	
68412		U 50	
68413		U 63 (S)	
68300		B 14*	
BEGETUBE/IVAR	68301	B 16*	
	68302	B 18*	
	68303	B 20*	
	68304	B 26	
	68305	B 32	
	68317	F 40	
	68318	F 50	
	68319	F 63 (S)	
	68361	M 12	
	68363	M 15	
Beulco armatur ab VSH-press	68365	M 18	
	68366	M 22	
	68367	M 28	
	68368	M 35	
	68369	M 42 (4G)	
	68370	M 54 (4G)	
BRASELI Pressfitting Multicapa	68406	U 16*	
	68407	U 18*	
	68408	U 20*	
	68409	U 25*	

Sistema	COD	Tipo
EFFEBI TOF MULTIPINZA	68394	TH 16*
	68396	TH 18*
	68397	TH 20*
	68400	TH 26*
	68401	TH 32
	68312	F 16*
	68313	F 18*
	68314	F 20*
	68315	F 26*
	68316	F 32
	68317	F 40
	68318	F 50
	68319	F 63 (S)
	68330	H 16*
	68332	H 18*
	68333	H 20*
	68335	H 26*
	68336	H 32
	68406	U 16*
	68407	U 18*
68408	U 20*	
68409	U 25*	
68306	C 26*	
68410	U 32*	
68301	B 16*	
68302	B 18*	
68303	B 20*	
68304	B 26	
68305	B 32	
Egeda Comisa	68394	TH 16*
	68397	TH 20*
	68400	TH 26*
	68401	TH 32
68402	TH 40	
Egeda Baronio	68421	V 12
	68423	V 15
	68425	V 18
	68426	V 22
	68427	V 28
	68428	V 35
68429	V 42	
68430	V 54	
Elkhart XPRESS	68442	VUS 1.1/4"
	68444	VUS 1.1/2"
	68441	VUS 1"
	68440	VUS 3/4"
	68439	VUS 1/2"
	68443	VUS 2"
EMMETI GERPEX-FIVPRESS	68394	TH 16*
	68397	TH 20*
	68400	TH 26*
	68401	TH 32
	68301	B 16*
	68303	B 20*
68304	B 26	
68305	B 32	
EMPUR	68392	TH 14*
	68393	TH 15*
	68394	TH 16*
	68395	TH 17*
	68397	TH 20*
	68398	TH 25*
EUROTUBI Europa C-STAHLPRESSFITTING SISTEM	68361	M 12
	68363	M 15
	68365	M 18
	68366	M 22
	68367	M 28
	68368	M 35
68369	M 42 (4G)	
68370	M 54 (4G)	
EUROTUBI INOX Europa INOX PRESSFITTING SYSTEM	68363	M 15
	68365	M 18
	68366	M 22
	68367	M 28
	68368	M 35
	68369	M 42 (4G)
68370	M 54 (4G)	
FAR Rubinetterie PRESSFAR	68392	TH 14*
	68394	TH 16*
	68396	TH 18*
	68397	TH 20*
	68398	TH 25*
	68400	TH 26*
	68401	TH 32
	68402	TH 40
	68403	TH 50 (S)
	68404	TH 63 (S)
	68329	H 14*
	68330	H 16*
	68332	H 18*
	68333	H 20*
68335	H 26*	
68336	H 32	
68337	H 40 (4G)	
68405	U 14*	
68406	U 16*	
68407	U 18*	
68408	U 20*	
68409	U 25*	
68410	U 32	
68411	U 40	
68412	U 50	
68413	U 63 (S)	

Sistema	COD	Tipo
F.B.Q. BARONIO BQ press	68421	V 12
	68422	V 14
	68423	V 15
	68424	V 16
	68425	V 18
	68426	V 22
	68427	V 28
	68428	V 35
	68429	V 42
	68430	V 54
F.B.Q. BARONIO BQ press Carbon steel	68423	V 15
	68425	V 18
	68426	V 22
	68427	V 28
	68428	V 35
	68429	V 42
	68430	V 54
	68423	V 15
	68425	V 18
	68426	V 22
F.B.Q. BARONIO BQ press Gas	68423	V 15
	68425	V 18
	68426	V 22
	68427	V 28
	68428	V 35
	68429	V 42
	68430	V 54
	68392	TH 14*
	68394	TH 16*
	68396	TH 18*
FELSINEA TECH Felsineapress	68397	TH 20*
	68400	TH 26*
	68401	TH 32
	68402	TH 40
	68403	TH 50 (S)
	68404	TH 63 (S)
	68406	U 16*
	68407	U 18*
	68408	U 20*
	68409	U 25*
68410	U 32*	
Fercofloor DUO Press MULTIFER	68368	M 35
	68369	M 42 (4G)
	68370	M 54 (4G)
	68363	M 15
	68365	M 18
	68366	M 22
FILTUBE Filpress Carbon Steel	68367	M 28
	68368	M 35
	68369	M 42 (4G)
	68370	M 54 (4G)
	68363	M 15
	68365	M 18
FILTUBE Instalpress Copper	68366	M 22
	68367	M 28
	68368	M 35
	68369	M 42 (4G)
	68370	M 54 (4G)
	68363	M 15
FILTUBE Instalpress Inox	68365	M 18
	68366	M 22
	68367	M 28
	68368	M 35
	68369	M 42 (4G)
	68370	M 54 (4G)
Fimisol HAKAPRESS	68329	H 14*
	68330	H 16*
	68331	H 17*
	68332	H 18*
	68333	H 20*
	68335	H 26*
Fittings Estándar MULTICAPA	68336	H 32
	68337	H 40 (4G)
	68411	U 40
	68406	U 16*
	68407	U 18*
	68408	U 20*
Fittings Estándar PE-X	68409	U 25*
	68410	U 32
	68406	U 16*
	68408	U 20*
	68409	U 25*
	68410	U 32
FOHS HEIZTECHNIK FOHSPRESS	68330	H 16*
	68333	H 20*
	68335	H 26*
	68336	H 32
	68394	TH 16*
	68397	TH 20*
	68400	TH 26*
	68401	TH 32
	68406	U 16*
	68408	U 20*
	68410	U 32
	68421	V 12
	68423	V 15
	68425	V 18
FRABO FRABOPRESS RAME (Cu)	68426	V 22
	68427	V 28
	68428	V 35
	68429	V 42
	68430	V 54
	68421	V 12
FRABO FRABOPRESS RAME (Cu) Gas	68423	V 15
	68425	V 18
	68426	V 22
	68427	V 28
	68428	V 35
	68429	V 42
68430	V 54	

Sistema	COD	Tipo
FRABO FRABOPRESS INOX 316	68421	V 12
	68423	V 15
	68425	V 18
	68426	V 22
	68427	V 28
	68428	V 35
	68429	V 42
	68430	V 54
	68423	V 15
	68425	V 18
FRABO FRABOPRESS C-STEEL	68426	V 22
	68427	V 28
	68428	V 35
	68429	V 42
	68430	V 54
	68423	V 15
	68425	V 18
	68426	V 22
	68427	V 28
	68428	V 35
FRABO FRABOPRESS C-STEEL GAS	68429	V 42
	68428	V 35
	68394	TH 16*
	68397	TH 20*
	68400	TH 26*
	68401	TH 32
	68406	U 16*
	68408	U 20*
	68330	H 16*
	68333	H 20*
FRABO FRABOPRESS MULTI-PLUS (MP)	68406	U 16*
	68408	U 20*
	68423	V 15
	68425	V 18
	68426	V 22
	68427	V 28
	68312	F 16*
	68313	F 18*
	68314	F 20*
	68315	F 26*
FRABO SOLARPRESS	68316	F 32
	68317	F 40
	68318	F 50
	68319	F 63 (S)
	68312	F 16*
	68314	F 20*
	68315	F 26*
	68316	F 32
	68317	F 40
	68318	F 50
Fränkische alpex-duo	68319	F 63 (S)
	68312	F 16*
	68314	F 20*
	68315	F 26*
	68316	F 32
	68317	F 40
	68318	F 50
	68319	F 63 (S)
	68312	F 16*
	68314	F 20*
Fränkische alpex F50 PROFI	68315	F 26*
	68316	F 32
	68317	F 40
	68318	F 50
	68319	F 63 (S)
	68332	H 16*
	68333	H 20*
	68334	H 26*
	68335	H 32
	68394	TH 16*
Fränkische alpex L	68397	TH 20*
	68400	TH 26*
	68401	TH 32
	68409	(NW 26)U25*
	68410	U 32
	68314	F 20
	68315	F 26
	68316	F 32
	68317	F 40
	68318	F 50
FRIATHERM uni	68319	F 63 (S)
	68330	H 16*
	68333	H 20*
	68335	H 26*
	68336	H 32
	68337	H 40 (4G)
	68411	U 40
	68403	TH 50 (S)
	68404	TH 63 (S)
	68389	TH 10*
Gabo Systemtechnik	68391	TH 12*
	68392	TH 14*
	68393	TH 15*
	68394	TH 16*
	68395	TH 17*
	68396	TH 18*
	68397	TH 20*
	68398	TH 25*
	68400	TH 26*
	68401	TH 32
GAROS	68402	TH 40
	68403	TH 50 (S)
	68404	TH 63 (S)
	68392	TH 14*
	68394	TH 16*
	68397	TH 20*
	68400	TH 26*
	68401	TH 32
	68402	TH 40
	68361	M 12
Geberit Mappress C-STAHLP	68363	M 15
	68365	M 18
	68366	M 22
	68367	M 28
	68368	M 35
	68369	M 42 (4G)
	68370	M 54 (4G)
	68394	TH 16*
	68397	TH 20*
	68400	TH 26*

Sistema	COD	Tipo
Geberit Mappress EDELSTAHL	68361	M 12
	68363	M 15
	68365	M 18
	68366	M 22
	68367	M 28
	68368	M 35
	68369	M 42 (4G)
	68370	M 54 (4G)
	68363	M 15
	68365	M 18
Geberit Mparess EDELSTAHL Gas	68366	M 22
	68367	M 28
	68368	M 35
	68361	M 12
	68363	M 15
	68365	M 18
	68366	M 22
	68367	M 28
	68368	M 35
	68369	M 42 (4G)
Geberit Mappress KUPFER	68370	M 54 (4G)
	68363	M 15
	68365	M 18
	68366	M 22
	68367	M 28
	68368	M 35
	68369	M 42 (4G)
	68370	M 54 (4G)
	68363	M 15
	68365	M 18
Geberit Mappress KUPFER Gas	68366	M 22
	68367	M 28
	68368	M 35
	68369	M 42 (4G)
	68370	M 54 (4G)
	68363	M 15
	68365	M 18
	68366	M 22
	68367	M 28
	68368	M 35
Geberit Mepla	68320	G 16*
	68321	G 20*
	68322	G 26*
	68323	G 32
	68324	G 40
	68325	G 50
	68326	G 63 (S)
	68394	TH 16*
	68396	TH 18*
	68397	TH 20*
General Fittings Serie 5S00	68398	TH 25*
	68400	TH 26*
	68401	TH 32
	68402	TH 40
	68403	TH 50 (S)
	68330	H 16*
	68332	H 18*
	68333	H 20*
	68334	H 25*
	68335	H 26*
Giacomini RP Multistrato	68336	H 32
	68337	H 40 (4G)
	68406	U 16*
	68407	U 18*
	68408	U 20*
	68410	U 32
	68411	U 40
	68412	U 50
	68392	TH 14*
	68394	TH 16*
Giacomini GIACOFLEX	68395	TH 17*
	68396	TH 18*
	68397	TH 20*
	68400	TH 26*
	68411	U 40
	68392	TH 14*
	68394	TH 16*
	68395	TH 17*
	68396	TH 18*
	68397	TH 20*
Giacomini GIACOTHERM	68400	TH 26*
	68423	V 15
	68425	V 18
	68426	V 22
	68427	V 28
	68428	V 35
	68429	V 42
	68430	V 54
	68381	SA 15
	68383	SA 18
Giacomini R851VT/R850VW	68384	SA 22
	68385	SA 28
	68386	SA 35
	68363	M 15
	68365	M 18
	68366	M 22
	68367	M 28
	68368	M 35
	68369	M 42 (4G)
	68370	M 54 (4G)
Gibaco fittings COPPER C600/B8000	68394	TH 16*
	68397	TH 20*
	68400	TH 26*
	68401	TH 32
	68402	TH 40
	68403	TH 50 (S)
	68404	TH 63 (S)
	68361	M 12
	68363	M 15
	Gibaco fittings G-Flex-Press 5900	68365
68366		M 22
68367		M 28
68368		M 35
68369		M 42 (4G)
68370		M 54 (4G)
68394		TH 16*
68397		TH 20*
68400		TH 26*
68401		TH 32

Sistema	COD	Tipo
Gibaco fittings PRESS-INOX 2200	68361	M 12
	68363	M 15
	68365	M 18
	68366	M 22
	68367	M 28
	68368	M 35
	68369	M 42 (4G)
68370	M 54 (4G)	
Gibaco fittings PRESS-STEEL 2300	68361	M 12
	68363	M 15
	68365	M 18
	68366	M 22
	68367	M 28
	68368	M 35
	68369	M 42 (4G)
68370	M 54 (4G)	
Ginde Press Fitting for Ginde Multi-layer Pipe System	68406	U 16*
	68408	U 20*
	68409	U 25*
	68410	U 32*
Global plastic Rothapress	68394	TH 16*
	68396	TH 18*
	68397	TH 20*
	68398	TH 25*
	68401	TH 32
	68402	TH 40
	68403	TH 50 (S)
68404	TH 63 (S)	
GLOBAL TRADE aqualpress system	68406	U 16*
	68408	U 20*
	68409	U 25*
	68410	U 32
Golan Pipe Systems (Scandinavia) Alu-pres	68406	U 16*
	68408	U 20*
	68409	U 25*
	68410	U 32
68411	U 40	
68412	U 50	
68413	U 63 (S)	
GS Wärmesysteme System TH	68392	TH 14*
	68394	TH 16*
	68397	TH 20*
	68400	TH 26*
	68401	TH 32
	68402	TH 40
	68403	TH 50 (S)
68404	TH 63 (S)	
GS Wärmesysteme System V	68423	V 15
	68425	V 18
	68426	V 22
	68427	V 28
68428	V 35	
GSP Group USMetrix HAGOS	68394	TH 16*
	68397	TH 20*
	68394	TH 16*
HakaGerodur HAKAPRESS	68327	H 11.5*
	68329	H 14*
	68330	H 16*
	68331	H 17*
	68332	H 18*
	68333	H 20*
	68335	H 26*
	68336	H 32
	68337	H 40 (4G)
68411	U 40	
HakaGerodur HAKASAN	68394	TH 16*
	68397	TH 20*
	68400	TH 26*
	68401	TH 32
	68402	TH 40
68403	TH 50 (S)	
68404	TH 63 (S)	
Harden 2000 Poly-Pex 2000	68392	TH 14*
	68394	TH 16*
	68395	TH 17*
	68396	TH 18*
	68397	TH 20*
	68400	TH 26*
	68402	TH 40
68403	TH 50 (S)	
68404	TH 63 (S)	
Harden 2000 Plastic Press	68392	TH 14*
	68394	TH 16*
	68396	TH 18*
	68397	TH 20*
68400	TH 26*	
HASTINIK Chibro Pressfitting	68363	M 15
	68365	M 18
	68366	M 22
	68367	M 28
	68368	M 35
	68394	TH 16*
68397	TH 20*	
68400	TH 26*	
68401	TH 32	
68402	TH 40	
68403	TH 50 (S)	
68404	TH 63 (S)	
Heima-press	68406	U 16*
	68408	U 20*
	68409	U 25*
	68410	U 32
	68411	U 40
	68412	U 50
	68413	U 63 (S)
HELIROMA Klimapress	68406	U 16*
	68408	U 20*
	68409	U 25*
	68410	U 32
68411	U 40	
68412	U 50	
68413	U 63 (S)	

Sistema	COD	Tipo
Henco	68392	TH 14*
	68394	TH 16*
	68396	TH 18*
	68397	TH 20*
Henco Gas	68400	TH 26*
	68349	HE 32
	68394	TH 16*
	68397	TH 20*
Herotec Tempuss-press	68400	TH 26*
	68401	TH 32
	68402	TH 40
	68403	TH 50 (S)
Herz Pipefix	68389	TH 10*
	68392	TH 14*
	68393	TH 15*
	68394	TH 16*
	68395	TH 17*
	68396	TH 18*
	68397	TH 20*
	68398	TH 25*
	68400	TH 26*
	68401	TH 32
	68402	TH 40
	68403	TH 50 (S)
68404	TH 63 (S)	
HITEC Sistema Multistrato	68392	TH 14*
	68394	TH 16*
	68396	TH 18*
	68397	TH 20*
Hydro-Air Systems	68418	US 3/8**
	68416	US 1.1/4**
	68417	US 1.1/2**
	68415	US 1**
Hydro-Plumb Plus Pex	68420	US 1.1/4**
	68406	U 16* (1/2")
	68408	U 20* (5/8")
	68409	U 25* (3/4")
Hydro-Air Systems Hydro-Flex PEX-AL-PEX	68410	U 32* (1/2")
	68421	V 12
	68422	V 14
	68423	V 15
IBP >B< press	68424	V 16
	68425	V 18
	68426	V 22
	68427	V 28
	68428	V 35
	68429	V 42
	68430	V 54
IBP >B< press GAS	68423	V 15
	68425	V 18
	68426	V 22
	68427	V 28
	68428	V 35
	68429	V 42
	68430	V 54
IBP >B< press Inox	68423	V 15
	68425	V 18
	68426	V 22
	68427	V 28
	68428	V 35
	68429	V 42
	68430	V 54
IBP >B< press Solar	68423	V 15
	68425	V 18
	68426	V 22
	68427	V 28
	68428	V 35
	68429	V 42
	68430	V 54
Idrosanitaria Bonomi Idropress	68394	TH 16*
	68396	TH 18*
	68397	TH 20*
	68400	TH 26*
	68401	TH 32
	68402	TH 40
	68403	TH 50 (S)
68404	TH 63 (S)	
Jäger aquapress H	68394	TH 16*
	68396	TH 18*
	68397	TH 20*
	68400	TH 26*
	68401	TH 32
	68402	TH 40
	68403	TH 50 (S)
68404	TH 63 (S)	
Jäger Niropress Typ M	68394	TH 16*
	68397	TH 20*
	68400	TH 26*
	68401	TH 32
	68312	F 16*
	68314	F 20*
	68315	F 26*
Jaraflex- Presssystem	68316	F 32
	68317	F 40
	68318	F 50
	68330	H 16*
	68333	H 20*
	68335	H 26*
	68336	H 32
JUPITER Heizsysteme	68406	U 16*
	68408	U 20*
	68410	U 32
	68301	B 16*
	68303	B 20*
	68304	B 26
	68305	B 32

Sistema	COD	Tipo
IPAI IPANA-Press	68389	TH 10*
	68390	TH 11.6*
	68391	TH 12*
	68392	TH 14*
	68393	TH 15*
	68394	TH 16*
	68395	TH 17*
	68396	TH 18*
	68397	TH 20*
	68398	TH 25*
	68400	TH 26*
	68401	TH 32
IPALPEX (Industrie du Plastique et Accessoires)	68402	TH 40
	68403	TH 50 (S)
	68404	TH 63 (S)
	68392	TH 14*
ISOLTUBEX Multicapa	68394	TH 16*
	68396	TH 18*
	68397	TH 20*
	68400	TH 26*
ISOTUBI NUMEPRESS	68402	TH 40
	68403	TH 50 (S)
	68404	TH 63 (S)
	68363	M 15
IVAR ALPEX-GAS	68365	M 18
	68366	M 22
	68367	M 28
	68368	M 35
IVAR MULTIPRESS	68303	B 20*
	68304	B 26
	68305	B 32
	68394	TH 16*
	68396	TH 18*
	68397	TH 20*
	68400	TH 26*
	68401	TH 32
	68312	F 16*
	68313	F 18*
	68314	F 20*
	68315	F 26*
68316	F 32	
68317	F 40	
68318	F 50	
68319	F 63 (S)	
IVAR IVAR-press	68330	H 16*
	68332	H 18*
	68333	H 20*
	68335	H 26*
	68336	H 32
	68406	U 16*
	68407	U 18*
	68408	U 20*
	68409	U 25*
	68306	C 26*
	68410	U 32*
	68301	B 16*
68302	B 18*	
68303	B 20*	
68304	B 26	
68305	B 32	
68300	B 14*	
68301	B 16*	
68302	B 18*	
68303	B 20*	
68304	B 26	
68305	B 32	
68317	F 40	
68318	F 50	
68319	F 63 (S)	
Jäger Niropress Typ M	68329	H 14*
	68330	H 16*
	68331	H 17*
	68332	H 18*
	68333	H 20*
	68335	H 26*
	68336	H 32
Jaraflex- Presssystem	68411	U 40
	68412	U 50
	68413	U 63 (S)
	68363	M 15
	68365	M 18
	68366	M 22
	68367	M 28
68368	M 35	
JUPITER Heizsysteme	68369	M 42 (4G)
	68370	M 54 (4G)
	68392	TH 14*
	68394	TH 16*
	68396	TH 18*
	68397	TH 20*
	68400	TH 26*
68401	TH 32	
68402	TH 40	
68406	U 16*	
68408	U 20*	
68409	U 25*	
68410	U 32	
68411	U 40	
68412	U 50	
68413	U 63 (S)	

Sistema	COD	Tipo
KAN KAN-therm	68406	U 16*
	68408	U 20*
	68306	C 26
	68409	U 25*
KAN KAN-therm LBP	68410	U 32
	68411	U 40
	68403	TH 50 (S)
	68404	TH 63 (S)
KAN KAN-therm Inox	68406	U 16*
	68408	U 20*
	68409	U 25*
	68306	C 26*
KAN KAN-therm Steel	68410	U 32
	68411	U 40
	68403	TH 50 (S)
	68404	TH 63 (S)
KE KELIT KELIT KELOX	68363	M 15
	68365	M 18
	68366	M 22
	68367	M 28
KE KELIT steelFix C-Stahl	68368	M 35
	68369	M 42 (4G)
	68370	M 54 (4G)
	68363	M 15
KE KELIT steelFix Edelstahl	68365	M 18
	68366	M 22
	68367	M 28
	68368	M 35
KISAN Kisan Development (KD)	68369	M 42 (4G)
	68370	M 54 (4G)
	68357	KI 16*
	68358	KI 20*
KISAN Kisan WL	68359	KI 25*
	68394	TH 16*
	68397	TH 20*
	68398	TH 25*
KISAN Kisan WM	68357	KI 16*
	68358	KI 20*
	68359	KI 25*
	68357	KI 16*
KISAN Kistal C	68358	KI 20*
	68359	KI 25*
	68357	KI 16*
	68358	KI 20*
KISAN Kistal Inox	68363	M 15
	68365	M 18
	68366	M 22
	68367	M 28
KME Q -tec	68368	M 35
	68392	TH 14*
	68394	TH 16*
	68397	TH 20*
KLIMAT Effetto Radiante	68400	TH 26*
	68394	TH 16*
	68397	TH 20*
	68400	TH 26*
	68401	TH 32
	68312	F 16*
	68314	F 20*
	68315	F 26*
	68316	F 32
	68317	F 40
	68318	F 50
	68319	F 63 (S)
68330	H 16*	
68333	H 20*	
68335	H 26*	
68336	H 32	
68406	U 16*	
68408	U 20*	
68409	U 25*	
68410	U 32	
68301	B 16*	
68303	B 20*	
68304	B 26	
68305	B 32	

Sistema	COD	Tipo
Largo-Presssystem	68391	TH 12*
	68392	TH 14*
	68394	TH 16*
	68396	TH 18*
	68397	TH 20*
	68400	TH 26*
	68401	TH 32
	68402	TH 40
LECHAR ALCOBRAPEX	68403	TH 50 (S)
	68404	TH 63 (S)
	68394	TH 16*
	68397	TH 20*
LECHAR COBRAPEX	68400	TH 26*
	68401	TH 32
	68402	TH 40
	68406	U 16*
LEGEND-PRESS press fitting system	68408	U 20*
	68409	U 25*
	68410	U 32
	68442	VUS 1.1/4"
LK Systems >B<Press	68444	VUS 1.1/2"
	68441	VUS 1"
	68440	VUS 3/4"
	68439	VUS 1/2"
	68443	VUS 2"
	68421	V 12
LK Systems Universal	68423	V 15
	68425	V 18
	68426	V 22
	68427	V 28
	68428	V 35
	68429	V 42
	68430	V 54
	68394	TH 16*
Mair Heiztechnik Gomafix M	68397	TH 20*
	68398	TH 25*
	68401	TH 32
	68402	TH 40
Mair Heiztechnik Gomafix CU/E	68403	TH 50 (S)
	68404	TH 63 (S)
	68327	H 11.5*
	68329	H 14*
Mair Heiztechnik M-Press	68330	H 16*
	68333	H 20*
	68335	H 26*
	68336	H 32
	68337	H 40 (4G)
	68411	U 40
Mapress	68394	TH 16*
	68397	TH 20*
	68400	TH 26*
	68401	TH 32
Mark KG Polymark	68392	TH 14*
	68394	TH 16*
	68396	TH 18*
	68397	TH 20*
	68398	TH 25*
	68400	TH 26*
	68401	TH 32
	68402	TH 40
	68403	TH 50 (S)
	68404	TH 63 (S)
	68330	H 16*
	68332	H 18*
	68333	H 20*
	68335	H 26*
	68336	H 32
	68337	H 40 (4G)
Ma.s.ter System PRESSMASTER	68405	U 14*
	68406	U 16*
	68407	U 18*
	68408	U 20*
	68409	U 25*
	68410	U 32
	68411	U 40
	68412	U 50
	68413	U 63 (S)
	68374	RF 12*
	68375	RF 16*
	68376	RF 20*
	68377	RF 25*
MEGARO HAKAPRESS	68327	H 11.5*
	68329	H 14*
	68330	H 16*
	68331	H 17*
	68332	H 18*
	68333	H 20*
	68335	H 26*
	68336	H 32
	68337	H 40 (4G)
	68411	U 40
MEGARO MEGAPRESS	68318	F 50
	68319	F 63 (S)
	68301	B 16*
	68303	B 20*
	68304	B 26*
	68305	B 32
	68317	F 40
	68318	F 50

Sistema	COD	Tipo
METALGRUP MultiGrup	68406	U 16*
	68407	U 18*
	68408	U 20*
	68409	U 25*
	68410	U 32
	68394	TH 16*
	68396	TH 18*
	68397	TH 20*
MULTITHERM-PRESSSYSTEM	68400	TH 26*
	68401	TH 32
	68402	TH 40
	68403	TH 50 (S)
	68404	TH 63 (S)
	68406	U 16*
	68407	U 18*
	68411	U 40
Multicap Industrial multitubo systems MC	68412	U 50
	68413	U 63 (S)
	68406	U 16*
	68394	TH 16*
Multicap Industrial multitubo systems MM	68397	TH 20*
	68398	TH 25*
	68400	TH 26*
	68401	TH 32
	68330	H 16*
	68333	H 20*
	68334	H 25*
	68335	H 26*
NEUTHERM MEKUPRESS-HT	68336	H 32
	68337	H 40 (4G)
	68411	U 40
	68330	H 16*
NIBCO (POL) NEXT-Heat	68333	H 20*
	68334	H 25*
	68336	H 32
	68394	TH 16*
	68397	TH 20*
	68398	TH 25*
	68401	TH 32
	68406	U 16*
NIBCO (USA) Press System	68408	U 20*
	68409	U 25*
	68410	U 32
	68442	VUS 1.1/4"
	68444	VUS 1.1/2"
	68441	VUS 1"
Nicoll Fluxo	68440	VUS 3/4"
	68439	VUS 1/2"
	68443	VUS 2"
	68392	TH 14*
	68394	TH 16*
	68396	TH 18*
	68397	TH 20*
	68400	TH 26*
	68401	TH 32
	68402	TH 40
	68403	TH 50 (S)
	68404	TH 63 (S)
	68392	TH 14*
	68394	TH 16*
	68396	TH 18*
	68397	TH 20*
68400	TH 26*	
68401	TH 32	
68402	TH 40	
68403	TH 50 (S)	
68404	TH 63 (S)	
68329	H 14*	
68330	H 16*	
68333	H 20*	
68332	H 18*	
68333	H 20*	
68335	H 26*	
68336	H 32	
68337	H 40 (4G)	
68405	U 14*	
68406	U 16*	
68407	U 18*	
68408	U 20*	
68409	U 25*	
68410	U 32	
68411	U 40	
68412	U 50	
68413	U 63 (S)	
68405	U 14*	
68406	U 16*	
68407	U 18*	
68408	U 20*	
68409	U 25*	
68410	U 32	
68411	U 40	
68412	U 50	
68413	U 63 (S)	
NUPIEGO Multinupi	68306	C 26*
	68410	U 32
	68411	U 40
	68412	U 50
	68413	U 63 (S)
	68421	V 12
	68423	V 15
	68425	V 18
	68426	V 22
	68427	V 28
Nussbaum Cupress	68428	V 35
	68429	V 42
	68430	V 54
	68435	VP 16*
	68436	VP 20*
	68437	VP 25*
	68438	VP 32

Sistema	COD	Tipo
Nussbaum Optipress	68423	V 15
	68425	V 18
	68426	V 22
	68427	V 28
	68428	V 35
	68429	V 42
	68430	V 54
	Nussbaum Optipress Gas	68423
68425		V 18
68426		V 22
68427		V 28
68428		V 35
68429		V 42
68430		V 54
Nussbaum Optipress-Therm		68423
	68425	V 18
	68426	V 22
	68427	V 28
	68428	V 35
	68429	V 42
	68430	V 54
	O.M.T. Heizungssystem	68330
68333		H 20*
68335		H 26*
68336		H 32
Oteraccordi Oter Tecno	68337	H 40 (4G)
	68361	M 12
	68363	M 15
	68365	M 18
	68366	M 22
	68367	M 28
	68368	M 35
	68361	M 12
Oteraccordi Oter Tecno carbonio	68363	M 15
	68365	M 18
	68366	M 22
	68367	M 28
Oteraccordi Oter Tecno Gas	68368	M 35
	68361	M 12
	68363	M 15
	68365	M 18
Oventrop Cofit P	68366	M 22
	68367	M 28
	68368	M 35
	68341	H 16 A*
	68344	H 20 A*
	68346	H 26 A*
PB TUB SERTIPRESS	68347	H 32 A
	68412	U 50
	68413	U 63 (S)
	68229	RFz 12*
Pegler Yorkshire XPress Carbon	68363	M 15
	68365	M 18
	68366	M 22
	68367	M 28
	68368	M 35
	68363	M 15
	68365	M 18
	68366	M 22
Pegler Yorkshire XPress Copper	68367	M 28
	68368	M 35
	68363	M 15
	68365	M 18
Pegler Yorkshire XPress Copper Gas	68366	M 22
	68367	M 28
	68368	M 35
	68392	TH 14*
Pegler Yorkshire Henco Multilayer Solutions	68394	TH 16*
	68396	TH 18*
	68397	TH 20*
	68399	TH 26*
	68400	TH 32
	68401	TH 40
	68402	TH 50 (S)
	68404	TH 63 (S)
Pegler Yorkshire XPress Solar	68392	TH 14*
	68394	TH 16*
	68396	TH 18*
	68397	TH 20*
	68399	TH 26*
	68400	TH 32
	68401	TH 40
	68402	TH 50 (S)
Pegler Yorkshire Xpress Stainless	68394	TH 16*
	68396	TH 18*
	68397	TH 20*
	68399	TH 26*
	68400	TH 32
	68401	TH 40
	68402	TH 50 (S)
	68404	TH 63 (S)
PERFILUBO PERFILALUPEX	68363	M 15
	68365	M 18
	68366	M 22
	68367	M 28
	68368	M 35
	68369	M 42 (4G)
	68370	M 54 (4G)
	68394	TH 16*
PERFILUBO PERFILPRESS	68396	TH 18*
	68397	TH 20*
	68400	TH 26*
	68330	H 16*
	68332	H 18*
	68333	H 20*
	68335	H 26*

Sistema	COD	Tipo
PIPELIFE RADOPRESS	68394	TH 16*
	68396	TH 18*
	68397	TH 20*
	68400	TH 26*
	68401	TH 32
	68402	TH 40
	68403	TH 50 (S)
	68404	TH 63 (S)
PLASTICA ALFA Multypex	68330	H 16*
	68333	H 20*
	68335	H 26*
	68336	H 32
	68406	U 16*
	68408	U 20*
	68306	C 26*
	68410	U 32
PLASTICA ALFA Multypex Air	68330	H 16*
	68333	H 20*
	68335	H 26*
	68336	H 32
	68406	U 16*
	68408	U 20*
	68306	C 26*
	68410	U 32
PLASTICA ALFA Multypex plus	68330	H 16*
	68333	H 20*
	68335	H 26*
	68336	H 32
	68406	U 16*
	68408	U 20*
	68306	C 26*
	68410	U 32
PLASTICA ALFA Multypex Thermo	68330	H 16*
	68333	H 20*
	68335	H 26*
	68336	H 32
	68406	U 16*
	68408	U 20*
	68306	C 26*
	68410	U 32
PLASTICA ALFA Multypex Thermo Plus	68330	H 16*
	68333	H 20*
	68335	H 26*
	68336	H 32
	68406	U 16*
	68408	U 20*
	68306	C 26*
	68410	U 32
PLOMYPLAS plomyPRESS plomyAIR	68394	TH 16*
	68397	TH 20*
	68398	TH 25*
	68401	TH 32
	68406	U 16*
	68408	U 20*
	68409	U 25*
	68410	U 32
PLOMYPLAS plomyPRESS plomyGAS	68394	TH 16*
	68397	TH 20*
	68398	TH 25*
	68401	TH 32
PLOMYPLAS plomyPRESS plomyLAYER	68394	TH 16*
	68397	TH 20*
	68398	TH 25*
	68401	TH 32
	68406	U 16*
	68408	U 20*
	68409	U 25*
	68410	U 32
PLOMYPLAS plomyPRESS plomyLAYER PEX	68394	TH 16*
	68397	TH 20*
	68398	TH 25*
	68401	TH 32
	68406	U 16*
	68408	U 20*
	68409	U 25*
	68410	U 32
PLOMYPLAS plomyPRESS plomyPERT EVAL	68394	TH 16*
	68397	TH 20*
	68398	TH 25*
	68401	TH 32
	68406	U 16*
	68408	U 20*
	68409	U 25*
	68410	U 32
PLOMYPLAS plomyPRESS plomyPEX	68394	TH 16*
	68397	TH 20*
	68398	TH 25*
	68401	TH 32
	68406	U 16*
	68408	U 20*
	68409	U 25*
	68410	U 32
PLOMYPLAS plomyPRESS plomyPEX EVAL	68394	TH 16*
	68397	TH 20*
	68398	TH 25*
	68401	TH 32
	68406	U 16*
	68408	U 20*
	68409	U 25*
	68410	U 32

Sistema	COD	Tipo	
POLYPIPE POLYPRESS	68312	F 16*	
	68314	F 20*	
	68315	F 26*	
	68316	F 32	
	68317	F 40	
	68318	F 50	
68319	F 63 (S)		
POLYPIPE POLYSURE	68389	TH 10*	
68393	TH 15*		
POLYSAN Handelsges m.b.H & Co KG (Krems-Österreich) POLYSAN- Press-System	68392	TH 14*	
	68394	TH 16*	
	68395	TH 17*	
	68396	TH 18*	
	68397	TH 20*	
	68400	TH 26*	
	68401	TH 32	
	68402	TH 40	
	68403	TH 50 (S)	
	68404	TH 63 (S)	
POLYSAN Handelsges m.b.H & Co KG (Krems/Österreich) POLYSAN-EUROTUBI C-Stahl-press- System	68363	M 15	
	68365	M 18	
	68366	M 22	
	68367	M 28	
	68368	M 35	
	68369	M 42 (4G)	
	68370	M 54 (4G)	
	68363	M 15	
	68365	M 18	
	68366	M 22	
POLYSAN Handelsges m.b.H & Co KG (Krems/Österreich) POLYSAN-EUROTUBI Edelstahl-Press- System	68363	M 15	
	68365	M 18	
	68366	M 22	
	68367	M 28	
	68368	M 35	
	68369	M 42 (4G)	
	68370	M 54 (4G)	
	68363	M 15	
	68365	M 18	
	68366	M 22	
POLYSAN Handelsges m.b.H & Co KG (Krems/Österreich) POLYSAN-EUROTUBI Edelstahl-Press- System Gas	68363	M 15	
	68365	M 18	
	68366	M 22	
	68367	M 28	
	68368	M 35	
	68369	M 42 (4G)	
	68370	M 54 (4G)	
POLYSAN (España) Rainbow	68406	U 16*	
	68407	U 18*	
	68408	U 20*	
	68409	U 25*	
	68410	U 32	
	68411	U 40	
	68412	U 50	
68413	U 63 (S)		
Prandelli Multyrama Pf	68329	H 14*	
	68330	H 16*	
	68332	H 18*	
	68333	H 20*	
	68335	H 26*	
	68336	H 32	
	68411	U 40	
	68412	U 50	
	Prandelli Multyrama Pfm	68330	H 16*
		68332	H 18*
68333		H 20*	
68335		H 26*	
68336		H 32	
68394		TH 16*	
68397		TH 20*	
68400		TH 26*	
68401		TH 32	
68406		U 16*	
PRASKI BAVARIA-press	68389	TH 10*	
	68394	TH 16*	
	68395	TH 17*	
	68397	TH 20*	
	68400	TH 26*	
	68401	TH 32	
	68402	TH 40	
	68392	TH 14*	
PURMO HKS Sitec Press	68394	TH 16*	
	68395	TH 17*	
	68396	TH 18*	
	68397	TH 20*	
	68400	TH 26*	
	68401	TH 32	
	68402	TH 40	
	Raccorderie Metalliche inoxPRES	68363	M 15
68365		M 18	
68366		M 22	
68367		M 28	
68368		M 35	
Raccorderie Metalliche steelPRES		68363	M 15
	68365	M 18	
	68366	M 22	
	68367	M 28	
	68368	M 35	
	RBM Titafix	68392	TH 14*
68394		TH 16*	
68396		TH 18*	
68397		TH 20*	
68400		TH 26*	
68401		TH 32	
68402		TH 40	
68403		TH 50 (S)	
68404	TH 63 (S)		
Remo	68329	H 14*	
	68330	H 16*	
	68332	H 18*	
	68333	H 20*	
	68335	H 26*	
	68336	H 32	
	68337	H 40 (4G)	

Sistema	COD	Tipo
RIFENG U PRESS FITTING (F5)	68405	U 14*
	68406	U 16*
	68407	U 18*
	68408	U 20*
	68409	U 25*
	68410	U 32
	68411	U 40
	68412	U 50
	68413	U 63 (S)
	RIFENG TH PRESS FITTING (F9)	68394
68397		TH 20*
68398		TH 25*
68400		TH 26*
68401		TH 32
68229		RFz 12*
Rofix Rhino Pex	68406	U 16*
	68408	U 20*
	68410	U 32
	68397	TH 20*
	68400	TH 26*
	68401	TH 32
Roth	68238	RN 17
	68239	RN 20
	68281	RN 25
	68282	RN 32
	68239	RN 20
	68281	RN 25/26
68282	RN 32	
Rubinetteria Bresciane Bonomi TURBO INOX	68363	M 15
	68365	M 18
	68366	M 22
	68367	M 28
	68368	M 35
	68369	M 42 (4G)
68370	M 54 (4G)	
Rubinetteria Bresciane Bonomi TURBO STEEL	68363	M 15
	68365	M 18
	68366	M 22
	68367	M 28
	68368	M 35
	68369	M 42 (4G)
68370	M 54 (4G)	
Rubinetteria Bresciane Bonomi TURBO PRESS	68392	TH 14*
	68394	TH 16*
	68396	TH 18*
	68397	TH 20*
	68400	TH 26*
	68401	TH 32
Rubinetteria Bresciane Bonomi TURBO PRESS GAS	68403	TH 50 (S)
	68404	TH 63 (S)
	68394	TH 16*
	68397	TH 20*
	68400	TH 26*
	68401	TH 32
Sa.MI plastic	68392	TH 14*
	68394	TH 16*
	68396	TH 18*
	68397	TH 20*
	68400	TH 26*
	68401	TH 32
SANHA 3fit-PRESS Serie 25000	68402	TH 40
	68403	TH 50 (S)
	68404	TH 63 (S)
	68405	U 14*
	68406	U 16*
	68408	U 20*
SANHA-Press Chrom Serie 16000	68410	U 32
	68411	U 40
	68379	SA 12
	68381	SA 15
	68383	SA 18
	68384	SA 22
	68385	SA 28
	68361	M 12
	68363	M 15
	68365	M 18
SANHA-NiroSan- Presssystem Serie 9000	68366	M 22
	68367	M 28
	68368	M 35
	68423	V 15
	68425	V 18
	68426	V 22
	68427	V 28
	68381	SA 15
	68383	SA 18
	68384	SA 22
SANHA-NiroSan- Presssystem Gas Serie 17000	68385	SA 28
	68386	SA 35
	68363	M 15
	68365	M 18
	68366	M 22
	68367	M 28
	68368	M 35
	68423	V 15
	68425	V 18
	68426	V 22
SANHA-NiroSan- Presssystem Serie 19000 (silicone free)	68427	V 28
	68379	SA 12
	68380	SA 14
	68381	SA 15
	68382	SA 16
	68383	SA 18
	68384	SA 22
	68385	SA 28
	68386	SA 35
	68361	M 12
SANHA- Pressfittings Serie 6000/ Serie 8000	68363	M 15
	68365	M 18
	68366	M 22
	68367	M 28
	68368	M 35
	68421	V 12
	68422	V 14
	68431	VG 14
	68423	V 15
	68424	V 16
SANHA- Pressfittings Gas Serie 10000/ Serie 11000	68432	VG 16
	68425	V 18
	68426	V 22
	68427	V 28
	68428	V 35
	68429	V 42
	68430	V 54
	68379	SA 12
	68380	SA 14
	68381	SA 15
SANHA- Pressfittings Serie 12000/ Serie 13000	68382	SA 16
	68383	SA 18
	68384	SA 22
	68385	SA 28
	68386	SA 35
	68361	M 12
	68363	M 15
	68365	M 18
	68366	M 22
	68367	M 28
SANHA- Pressfittings Air Serie 14000/ Serie 15000	68368	M 35
	68423	V 15
	68425	V 18
	68426	V 22
	68427	V 28
	68428	V 35
	68429	V 42
	68430	V 54
	68381	SA 15
	68383	SA 18
SANHA- Pressfittings Industrie Serie 18000	68384	SA 22
	68385	SA 28
	68386	SA 35
	68363	M 15
	68365	M 18
	68366	M 22
	68367	M 28
	68368	M 35
	68423	V 15
	68425	V 18
SANHA PURAPRESS Serie 80000	68426	V 22
	68427	V 28
	68428	V 35
	68429	V 42
	68430	V 54
	68381	SA 15
	68383	SA 18
	68384	SA 22
	68385	SA 28
	68386	SA 35
SANHA-Therm Serie 24000	68361	M 12
	68363	M 15
	68365	M 18
	68366	M 22
	68367	M 28
	68368	M 35
	68421	V 12
	68423	V 15
	68425	V 18
	68426	V 22
Schlösser EUROPRESS- SYSTEM	68427	V 28
	68428	V 35
	68429	V 42
	68430	V 54
	68394	TH 16*
	68397	TH 20*
SCHÜTZ EHT rOpress	68400	TH 26*
	68401	TH 32
	68392	TH 14*
	68394	TH 16*
	68397	TH 20*
	68400	TH 26*
Schwer AQUApress	68401	TH 32
	68402	TH 40
	68361	M 12
	68363	M 15
	68365	M 18
	68366	M 22
Seppelfricke Sudopress Cu Visu-Control	68367	M 28
	68368	M 35
	68369	M 42 (4G)
	68370	M 54 (4G)
	68421	V 12
	68423	V 15
Seppelfricke Sudopress Cu Visu-Control Gas	68425	V 18
	68426	V 22
	68427	V 28
	68428	V 35
	68429	V 42
	68430	V 54

Sistema	COD	Tipo
SANHA-NiroSan- Presssystem Gas Serie 17000	68381	SA 15
	68383	SA 18
	68384	SA 22
	68385	SA 28
	68386	SA 35
	68363	M 15
	68365	M 18
	68366	M 22
	68367	M 28
	68368	M 35
SANHA-NiroSan- Presssystem Serie 19000 (silicone free)	68423	V 15
	68425	V 18
	68426	V 22
	68427	V 28
	68428	V 35
	68429	V 42
	68430	V 54
	68379	SA 12
	68380	SA 14
	68381	SA 15
SANHA- Pressfittings Serie 6000/ Serie 8000	68382	SA 16
	68383	SA 18
	68384	SA 22
	68385	SA 28
	68386	SA 35
	68361	M 12
	68363	M 15
	68365	M 18
	68366	M 22
	68367	M 28
SANHA- Pressfittings Gas Serie 10000/ Serie 11000	68368	M 35
	68421	V 12
	68422	V 14
	68431	VG 14
	68423	V 15
	68424	V 16
	68432	VG 16
	68425	V 18
	68426	V 22
	68427	V 28
SANHA- Pressfittings Serie 12000/ Serie 13000	68428	V 35
	68429	V 42
	68430	V 54
	68379	SA 12
	68380	SA 14
	68381	SA 15
	68382	SA 16
	68383	SA 18
	68384	SA 22
	68385	SA 28
SANHA- Pressfittings Solar Serie 12000/ Serie 13000	68386	SA 35
	68361	M 12
	68363	M 15
	68365	M 18
	68366	M 22
	68367	M 28
	68368	M 35
	68421	V 12
	68423	V 15
	68425	V 18

Sistema	COD	Tipo
SANHA- Pressfittings Air Serie 14000/ Serie 15000	68379	SA 12
	68381	SA 15
	68383	SA 18
	68384	SA 22
	68385	SA 28
	68386	SA 35
	68361	M 12
	68363	M 15
	68365	M 18
	68366	M 22
SANHA- Pressfittings Industrie Serie 18000	68367	M 28
	68368	M 35
	68421	V 12
	68423	V 15
	68425	V 18
	68426	V 22
	68427	V 28
	68428	V 35
	68429	V 42
	68430	V 54
SANHA PURAPRESS Serie 80000	68381	SA 15
	68383	SA 18
	68384	SA 22
	68385	SA 28
	68386	SA 35
	68361	M 12
	68363	M 15
	68365	M 18
	68366	M 22
	68367	M 28
SANHA-Therm Serie 24000	68368	M 35
	68423	V 15
	68425	V 18
	68426	V 22
	68427	V 28
	68428	V 35
	68429	V 42
	68430	V 54
	68379	SA 12
	68380	SA 14
Schlösser EUROPRESS- SYSTEM	68381	SA 15
	68382	SA 16
	68383	SA 18
	68384	SA 22
	68385	SA 28
	68386	SA 35
	68361	M 12
	68363	M 15
	68365	M 18
	68366	M 22
SCHÜTZ EHT rOpress	68367	M 28
	68368	M 35
	68421	V 12
	68423	V 15
	68425	V 18
	68426	V 22
Schwer AQUApress	68427	V 28
	68428	V 35
	68429	V 42
	68430	V 54
	68394	TH 16*
	68397	TH 20*
Seppelfricke Sudopress Cu Vis		

Sistema	COD	Tipo
VSH Fittings VSH Press Copper Solar	68363	M 15
	68365	M 18
	68366	M 22
	68367	M 28
68368	M 35	
VSH Fittings VSH Press Stainless	68363	M 15
	68365	M 18
	68366	M 22
	68367	M 28
	68368	M 35
68369	M 42 (4G)	
68370	M 54 (4G)	
VSH Fittings Xpress Carbon	68361	M 12
	68363	M 15
	68365	M 18
	68366	M 22
	68367	M 28
	68368	M 35
68369	M 42 (4G)	
68370	M 54 (4G)	
VSH Fittings Xpress Copper	68363	M 15
	68365	M 18
	68366	M 22
	68367	M 28
	68368	M 35
VSH Fittings Xpress Copper Gas	68363	M 15
	68365	M 18
	68366	M 22
	68367	M 28
68368	M 35	
VSH Fittings Xpress Copper Solar	68363	M 15
	68365	M 18
	68366	M 22
	68367	M 28
68368	M 35	
VSH Fittings Xpress Stainless	68363	M 15
	68365	M 18
	68366	M 22
	68367	M 28
	68368	M 35
68369	M 42 (4G)	
68370	M 54 (4G)	
Walter Meier Metalplast	68406	U 16*
	68407	U 18*
	68408	U 20*
	68409	U 25*
	68410	U 32
	68411	U 40
	68412	U 50
68413	U 63 (S)	
Watts MTR Art Press	68394	TH 16*
	68397	TH 20*
	68400	TH 26*
	68401	TH 32
WATTS MTR RADIANT Watts WaterPEX	68418	US 3/8**
	68416	US 1.1/4**
	68417	US 1.1/2**
	68415	US 1**
68420	US 1.1/4**	
WATTS RADIANT Watts RadiantPEX	68418	US 3/8**
	68416	US 1.1/4**
	68417	US 1.1/2**
	68415	US 1**
68420	US 1.1/4**	
WATTS RADIANT Watts RadiantPEX-AL	68406	U 16 (1/2")
	68408	U 20 (5/8")
	68409	U 25 (3/4")
	68410	U 32 (1")
Wavin Tigris K1	68405	U 14*
	68406	U 16*
	68408	U 20*
	68409	U 25*
	68410	U 32
	68411	U 40
68412	U 50	
Wavin Tigris M1	68405	U 14*
	68406	U 16*
	68408	U 20*
	68409	U 25*
	68410	U 32
68411	U 40	
68412	U 50	

Sistema	COD	Tipo
Wavin K-press	68406	U 16*
	68408	U 20*
	68409	U 25*
	68410	U 32
	68411	U 40
68412	U 50	
Wavin TIGRIS ALUPEX	68406	U 16*
	68408	U 20*
	68409	U 25*
	68410	U 32
	68411	U 40
68412	U 50	
Wavin TIGRIS BLUE	68406	U 16*
	68408	U 20*
	68409	U 25*
	68410	U 32
	68411	U 40
68412	U 50	
WeeConPress Cu	68421	V 12
	68423	V 15
	68425	V 18
	68426	V 22
	68427	V 28
	68428	V 35
	68429	V 42
	68430	V 54
WeeConPress Cu Gas	68423	V 15
	68425	V 18
	68426	V 22
	68427	V 28
	68428	V 35
68429	V 42	
68430	V 54	
WeeConPress C-Stahl	68361	M 12
	68363	M 15
	68365	M 18
	68366	M 22
	68367	M 28
	68368	M 35
	68369	M 42 (4G)
	68370	M 54 (4G)
WeeConPress Inox	68361	M 12
	68363	M 15
	68365	M 18
	68366	M 22
	68367	M 28
	68368	M 35
	68369	M 42 (4G)
	68370	M 54 (4G)
WeeConPress Inox Gas	68363	M 15
	68365	M 18
	68366	M 22
	68367	M 28
	68368	M 35
	68369	M 42 (4G)
68370	M 54 (4G)	
WeeConFlex MVR	68394	TH 16*
	68397	TH 20*
	68400	TH 26*
	68401	TH 32
	68402	TH 40
	68403	TH 50 (S)
68404	TH 63 (S)	
WEFA PLASTIC WEFATHERM- PRESS	68330	H 16*
	68333	H 20*
	68335	H 26*
68336	H 32	
WEM	68330	H 16*
	68406	U 16*
WIELAND cuprotherm CTX	68392	TH 14*
	68394	TH 16*
	68396	TH 18*
	68397	TH 20*
	68400	TH 26*
Winkler	68392	TH 14*
	68394	TH 16*
	68396	TH 18*
	68397	TH 20*
	68400	TH 26*
	68401	TH 32
68402	TH 40	
68403	TH 50 (S)	

Sistema	COD	Tipo
WKS-Press	68392	TH 14*
	68394	TH 16*
	68395	TH 17*
	68397	TH 20*
	68400	TH 26*
	68401	TH 32
	68402	TH 40
	68312	F 16*
	68314	F 20*
	68315	F 26*
68316	F 32	
68330	H 16*	
68333	H 20*	
68335	H 26*	
68336	H 32	
68394	TH 16*	
68397	TH 20*	
68400	TH 26*	
68401	TH 32	
68406	U 16*	
68408	U 20*	
68409	(NW 26) U 25*	
68410	U 32	
Zetaesse Multiestrato EUROPEX	68392	TH 14*
	68394	TH 16*
	68396	TH 18*
	68397	TH 20*
	68400	TH 26*
	68401	TH 32
	68405	U 14*
	68406	U 16*
68407	U 18*	
68408	U 20*	
Zetaesse Multiestrato ISOPEX	68392	TH 14*
	68394	TH 16*
	68396	TH 18*
	68397	TH 20*
	68400	TH 26*
	68401	TH 32
	68405	U 14*
	68406	U 16*
68407	U 18*	
68408	U 20*	
Zetaesse Rame HydroSAN	68392	TH 14*
	68394	TH 16*
	68397	TH 20*
	68405	U 14*
	68406	U 16*
	68408	U 20*
Zetaesse Rame ThermoSan	68392	TH 14*
	68394	TH 16*
	68397	TH 20*
	68405	U 14*
	68406	U 16*
	68408	U 20*
ZEWOTHERM	68394	TH 16*
	68395	TH 17*
	68397	TH 20*
	68400	TH 26*
	68401	TH 32
	68402	TH 40
68403	TH 50 (S)	
68404	TH 63 (S)	
ZURN INDUSTRIES ZURN PEX	68418	US 3/8**
	68416	US 1.1/4**
	68417	US 1.1/2**
	68415	US 1**
68420	US 1.1/4**	

