

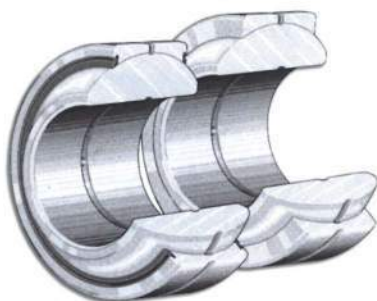
# ACCESORIOS DE RODAMIENTOS

## >>> Rótulas

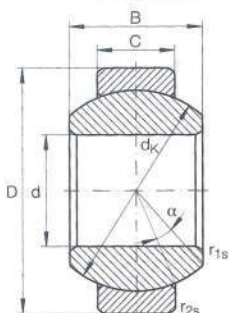
En [www.rodavigo.net](http://www.rodavigo.net) Familia: Rodamientos accesorios  
Producto: Rodamientos de agujas, rótulas

Rótulas radiales. Series GE..FO y GE..FO-2RS

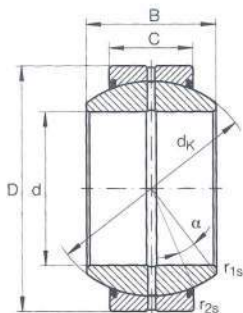
Requieren mantenimiento DIN 648, serie de medidas G, ISO 6124-1. Superficies de fricción: acero/acero.



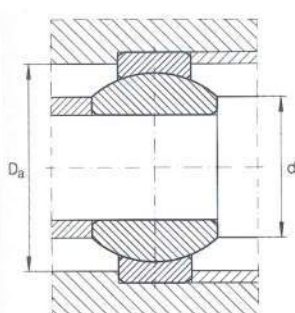
- 1) No reengrasable.
- 2) Sin ranura de engrase en la superficie esférica del anillo interior.
- 3) También puede suministrarse en los grupos C2 y C3.
- 4) Precio y posibilidades de suministro, sobre consulta.
- 5) Sólo puede reengrasarse a través del anillo exterior.



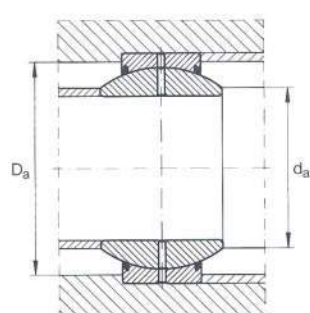
Series GE..FO



Series GE..FO-2RS



GE..FO - Medidas de montaje



GE..FO-2RS - Medidas de montaje

Código Rótula radial sin obturación	Código Rótula radial con obturación	Dimensiones				Dimensiones de los bordes		Dimensiones de montaje		Capacidades de carga		Peso Kg	Juego radial <sup>1)</sup>	Diám. del eje mm		
		d	D	B	C	dk	$\alpha$	r1s	r2s	da	Da				C	estát. C0
		mm				grados		min.	min.	máx.	min.	kN	kN	Kg		
013GE6FO <sup>(1)(4)(5)</sup>	-	6 -0,008	16 -0,008	9 -0,12	5 -0,24	13 <sup>3)</sup>	21	0,3	0,3	9,3	12,5	5,5	27,5	0,008	0,032 - 0,068	6
013GE8FO <sup>(1)(4)(5)</sup>	-	8 -0,008	19 -0,009	11 -0,12	6 -0,24	16 <sup>3)</sup>	21	0,3	0,3	11,6	15,5	8,15	40,5	0,014	0,032 - 0,068	8
013GE10FO <sup>(1)(4)(5)</sup>	-	10 -0,008	22 -0,009	12 -0,12	7 -0,24	18 <sup>3)</sup>	18	0,3	0,3	13,4	17,5	10,8	54	0,020	0,032 - 0,068	10
013GE12FO <sup>(1)(4)(5)</sup>	-	12 -0,008	26 -0,009	15 -0,12	9 -0,24	22 <sup>3)</sup>	18	0,3	0,3	16	21	17	85	0,034	0,040 - 0,082	12
-	013GE15FO2RS <sup>(2)(5)</sup>	15 -0,008	30 -0,009	16 -0,12	10 -0,24	25 <sup>3)</sup>	16	0,3	0,3	19,2	24	21,2	106	0,046	0,040 - 0,082	15
-	013GE17FO2RS <sup>(3)</sup>	17 -0,008	35 -0,011	20 -0,12	12 -0,24	29 <sup>3)</sup>	19	0,3	0,3	21	27,5	30	146	0,077	0,040 - 0,082	17
-	013GE20FO2RS	20 -0,010	42 -0,011	25 -0,12	16 -0,24	35,5	17	0,6	0,6	25,2	33	48	240	0,15	0,050 - 0,100	20
-	013GE25FO2RS	25 -0,010	47 -0,011	28 -0,12	18 -0,24	40,7	17	0,6	0,6	29,5	38	62	310	0,19	0,050 - 0,100	25
-	013GE30FO2RS	30 -0,010	55 -0,013	32 -0,12	20 -0,30	47	17	0,6	1	34,4	44,5	80	400	0,29	0,050 - 0,100	30
-	013GE35FO2RS	35 -0,012	62 -0,013	35 -0,12	22 -0,30	53	16	0,6	1	39,7	51	100	500	0,38	0,060 - 0,120	35
-	013GE40FO2RS	40 -0,012	68 -0,013	40 -0,12	25 -0,30	60	17	0,6	1	44,7	57	127	640	0,54	0,060 - 0,120	40
-	013GE45FO2RS	45 -0,012	75 -0,013	43 -0,12	28 -0,30	66	15	0,6	1	50	63	156	780	0,68	0,060 - 0,120	45
-	013GE50FO2RS	50 -0,012	90 -0,015	56 -0,15	36 -0,40	80	17	0,6	1	57,1	75	245	1220	1,4	0,060 - 0,120	50
-	013GE60FO2RS	60 -0,015	105 -0,015	63 -0,15	40 -0,40	92	17	1	1	67	87	315	1560	2	0,072 - 0,142	60
-	013GE70FO2RS	70 -0,015	120 -0,015	70 -0,15	45 -0,40	105	16	1	1	78,2	99	400	2000	2,9	0,072 - 0,142	70
-	013GE80FO2RS	80 -0,015	130 -0,018	75 -0,20	50 -0,50	115	14	1	1	87,1	108	490	2450	3,5	0,072 - 0,142	80
-	013GE90FO2RS	90 -0,020	150 -0,018	85 -0,20	55 -0,50	130	15	1	1	98,3	123	610	3050	5,4	0,085 - 0,165	90
-	013GE100FO2RSA	100 -0,020	160 -0,025	85 -0,20	55 -0,50	140	14	1	1	111,2	134	655	3250	5,9	0,085 - 0,165	100
-	013GE110FO2RSA	110 -0,020	180 -0,025	100 -0,20	70 -0,50	160	12	1	1	124,8	150	950	4750	9,6	0,085 - 0,165	110
-	013GE120FO2RS <sup>(4)(5)</sup>	120 -0,020	210 -0,030	115 -0,25	70 -0,60	180	16	1	1	138,4	173	1080	5400	15,1	0,085 - 0,165	120
-	013GE140FO2RS <sup>(4)(5)</sup>	140 -0,025	230 -0,030	130 -0,25	80 -0,60	200	16	1	1	151,9	191	1370	6800	18,8	0,100 - 0,192	140
-	013GE160FO2RS <sup>(4)(5)</sup>	160 -0,025	260 -0,035	135 -0,25	80 -0,70	225	16	1	1,1	180	219	1530	7650	24,7	0,100 - 0,192	160
-	013GE180FO2RS <sup>(4)(5)</sup>	180 -0,025	290 -0,035	155 -0,30	100 -0,70	250	14	1,1	1,1	196,1	239	2120	10600	35,4	0,100 - 0,192	180
-	013GE200FO2RS <sup>(4)(5)</sup>	200 -0,030	320 -0,040	165 -0,30	100 -0,80	275	15	1,1	1,1	220	267	2320	11600	44,8	0,100 - 0,192	200
-	013GE220FO2RS <sup>(4)(5)</sup>	220 -0,030	340 -0,040	175 -0,30	100 -0,80	300	16	1,1	1,1	243,6	295	2550	12700	50,9	0,100 - 0,192	220
-	013GE240FO2RS <sup>(4)(5)</sup>	240 -0,030	370 -0,040	190 -0,35	110 -0,80	325	15	1,1	1,1	263,6	319	3050	15300	64,9	0,110 - 0,214	240
-	013GE260FO2RS <sup>(4)(5)</sup>	260 -0,035	400 -0,040	205 -0,35	120 -0,80	350	15	1,1	1,1	283,6	342	3550	18000	81,7	0,110 - 0,214	260
-	013GE280FO2RS <sup>(4)(5)</sup>	280 -0,035	430 -0,045	210 -0,35	120 -0,90	375	15	1,1	1,1	310,6	370	3800	19000	96,5	0,110 - 0,214	280