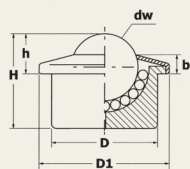


CARGAS HASTA 600KG.

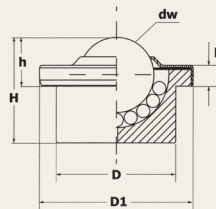
**| SERIE "SPM" MACIZA CON COLLAR**

BOLAS TRANSPORTADORAS CON CARCASA MACIZA DE ACERO AL CARBONO PARA CARGAS PESADAS. ALOJAMIENTO INTERNO EN ACERO TEMPLADO Y BOLAS DE ACERO AL CROMO. AGUJERO DE DESCARGA INCORPORADO EN EL FONDO. GUARNICIÓN INTERNA PARAPOLVO. (SOLO MODELOS SPM 22, SPM 30 y SPM 45). TEMPERATURA DE TRABAJO: -20°C - +100° C

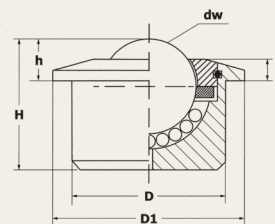
SPM 12



SPM 15



SPM 22-30-45



TIPO	Características	Dw	D	Tol	D1	h	Tol	H	b	Kg		Kg
										Capacidad carga	Peso U.	
SPM 12 B	CARCASA DE ACERO ZINCADO Y BOLAS DE ACERO	12	22	±0,08	27	8	±0,2	16,8	5	20	15	0,035
SPM 15 B		15	24	±0,08	31	9,5	±0,2	21	5,5	50	35	0,06
SPM 22 B		22	36	±0,08	45	9,8	±0,2	30,5	6	180	125	0,185
SPM 30 B		30	45	±0,08	55	14	±0,3	36,8	8	350	250	0,355
SPM 45 B		45	62	±0,1	75	19	±0,4	53,5	10	600	420	0,990
SPM 12 C	CARCASA DE ACERO ZINCADO Y BOLAS DE ACERO INOX AISI 420 (APTAS PARA USO EN ZONAS INTERIORES CON AMBIENTES HUMEDOS NO CORROSIVOS)	12	22	±0,08	27	8	±0,2	16,8	5	15	10	0,035
SPM 15 C		15	24	±0,08	31	9,5	±0,2	21	5,5	40	25	0,06
SPM 22 C		22	36	±0,08	45	9,8	±0,2	30,5	6	130	90	0,185
SPM 30 C		30	45	±0,08	55	14	±0,3	36,8	8	240	170	0,355
SPM 45 C		45	62	±0,1	75	19	±0,4	53,5	10	400	280	0,990
SPM 12 SS	CARCASA DE ACERO INOX. Y BOLAS DE ACERO INOX AISI 420 (APTAS PARA USO EN ZONAS INTERIORES Y CONTACTO CON AGUA)	12	22	±0,08	27	8	±0,2	16,8	5	15	10	0,035
SPM 15 SS		15	24	±0,08	31	9,5	±0,2	21	5,5	40	25	0,06
SPM 22 SS		22	36	±0,08	45	9,8	±0,2	30,5	6	130	90	0,185
SPM 30 SS		30	45	±0,08	55	14	±0,3	36,8	8	240	170	0,355
SPM 45 SS		45	62	±0,1	75	19	±0,4	53,5	10	400	280	0,990

Carga superior Carga inferior

