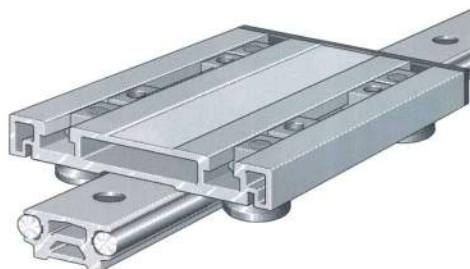


>>> Sets lineales

 En www.rodavigo.net Familia: Rodadura lineal
 Producto: Material INA lineal

Guías lineales con rodillos-guía y carro con placa hueca: Serie LFCL; carriles-guía: Series LFS..C, CE y N



Carro	Rodillo-guía	Carril-guía	Medidas								
			Carro			Carril-guía					
Código	Peso	Código	Código	Peso	H	A	C	h	a	L ¹⁾	A ₂
kg/m											
019LFCL25	0,44	019LFR508KDD	019LFS25	1,1	32	80	110	15	25	2000	47
019LFCL25	0,44	019LFR508KDD	019LFS25N	1	32	80	110	15	25	2000	47
019LFCL42	1	019LFR5201KDD	019LFS42C ¹⁾	2,2	39	116	150	20	42	8000	73
019LFCL42	1	019LFR5201KDD	019LFS42CE ¹⁾	2,2	39	116	150	20	42	8000	73
019LFCL86 ⁷⁾	2,2	019LFR5301KDD	019LFS586C ¹⁾	4,4	59	190	235	34	86	8000	124

Ejecuciones resistentes a la corrosión: LFCL..VA, LFS..VA; carril-guía sin agujeros: LFS..OL.

- 1) La forma de la placa hueca depende del tamaño constructivo.
- 2) Longitud máxima L del carril-guía de un sólo tramo; carriles más largos se suministran en varios tramos, convenientemente marcados.
- 3) C_s y C_e dependen de la longitud de carril-guía.
- 4) Para tornillos DIN 912-8.8 y para carga máxima, son necesarias arandelas DIN 433.
- 5) Distancia entre tornillos recomendada.
- 6) Para tornillos DIN 931/933-8.8, el suministro incluye arandelas especiales.
- 7) Ranura en T adicional en el centro del carro.
- 8) La tabla de capacidades de carga no es válida para LFCL..VA y LFS..VA.

Guías lineales con rodillos-guía y carro estándar: Serie LFL..SF; carriles-guía: Series LFS..E, C, CE, F, FE, N y NZZ



Carro	Rodillo-guía	Carril-guía	Medidas								
			Carro			Carril-guía					
Código	Peso	Código	Código	Peso	H	A	C	h	a		
kg											
019LFL20SF	0,16	019LFR505KDD	019LFS20	0,6	22	55	50	12,2	20		
019LFL32SF	0,4	019LFR508KDD	019LFS32	1,6	35,5	80	90	20	32		
019LFL32SF	0,4	019LFR508KDD	019LFS32E	1,6	35,5	80	90	20	32		
019LFL32SF	0,4	019LFR508KDD	019LFS32C	1,1	35,5	80	90	20	32		
019LFL32SF	0,4	019LFR508KDD	019LFS32CE	1,1	35,5	80	90	20	32		
019LFL32SF	0,4	019LFR508KDD	019LFS32F	1	25,5	80	90	10	32		
019LFL32SF	0,4	019LFR508KDD	019LFS32N	1,4	35,5	80	90	20	32		
019LFL52SF	1	019LFR5201KDD	019LFS52	4,4	54,3	120	100	34	52		
019LFL52SF	1	019LFR5201KDD	019LFS52E	4,4	54,3	120	100	34	52		
019LFL52SF	1	019LFR5201KDD	019LFS52C	3	54,3	120	100	34	52		
019LFL52SF	1	019LFR5201KDD	019LFS52CE	3	54,3	120	100	34	52		
019LFL52SF	1	019LFR5201KDD	019LFS52F	3	38,2	120	100	18	52		
019LFL52SF	1	019LFR5201KDD	019LFS52NZZ	3,9	54,3	120	100	34	52		
019LFL52ESF	1,9	019LFR5301KDD	019LFS52E	4,4	60,4	135	150	34	52		
019LFL52ESF	1,9	019LFR5301KDD	019LFS52CE	3	60,4	135	150	34	52		
019LFL52ESF	1,9	019LFR5301KDD	019LFS52FE	3	44,2	135	150	18	52		

Ejecuciones resistentes a la corrosión: LFCL..VA, LFS..VA; carril-guía sin agujeros: LFS..OL.

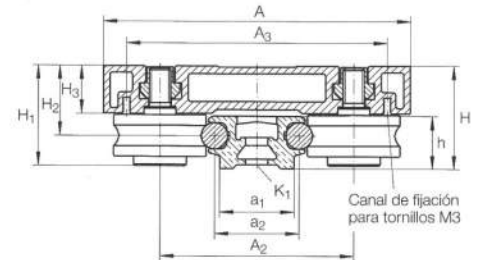
- 1) Longitud máxima L del carril-guía de un sólo tramo; carriles más largos se suministran en varios tramos, convenientemente marcados.
- 2) C_s y C_e dependen de la longitud de carril-guía.
- 3) Para tornillos DIN 912-8.8 y para carga máxima, son necesarias arandelas DIN 433.
- 4) Momento de apriete para pernos de rodillos-guía. De fábrica se suministran con el momento M_{ti}.
- 5) Distancia entre tornillos recomendada.
- 6) Para tornillos DIN 931/933-8.8, el suministro incluye arandelas especiales.
- 7) La tabla de capacidades de carga no es válida para LFCL..VA y LFS..VA.
- 8) Agujeros de fijación, desde abajo para AB LFL 20;
- 9) Profundidad de refundido para tornillos según DIN 7984.

En www.rodavigo.net Familia: Rodadura lineal
Producto: Material INA lineal

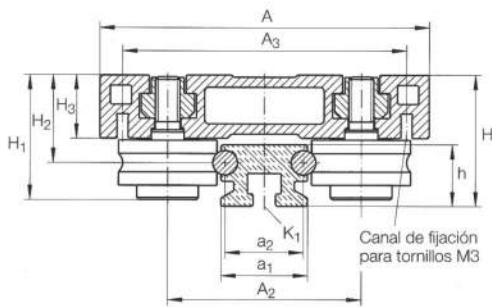
>>> Sets lineales

Medidas de montaje

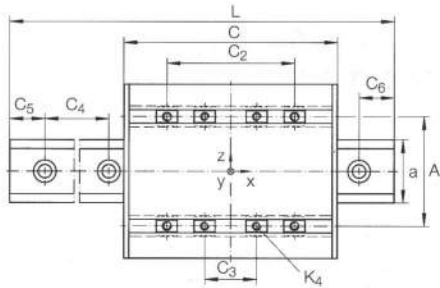
A ₂	A ₃	a ₁	a ₂	C ₂	C ₃	C ₄	C ₅ ²⁾	C ₆ ³⁾	H ₁	H ₂	H ₃	K ₁ ³⁾	K ₄	Máxima profundidad de roscado para K ₄			
Mín. Máx.		Mín. Máx.		Mín. Máx.		Mín. Máx.		Mín. Máx.		Mín. Máx.		Mín. Máx.					
47	69	21	19	52	13	26	62,5	10	54	10	54	30,5	21,5	15,4	M5	M6	10
47	69	21	19	52	13	26	62,5	-	-	-	-	30,5	21,5	15,4	M5 ⁶⁾	M6	10
73	98,5	28	32	85	15	55	125 ⁵⁾	12	113	12	113	38,1	26,4	18	M8	M8	12
73	89,5	28	32	85	15	55	62,5	12	51	12	51	38,1	26,4	18	M8	M8	12
124	151,5	71	76	155	18	119	250	17	235	17	235	48,4	33,9	23,4	M12	M10	14



LFCL con LFS, LFS..C



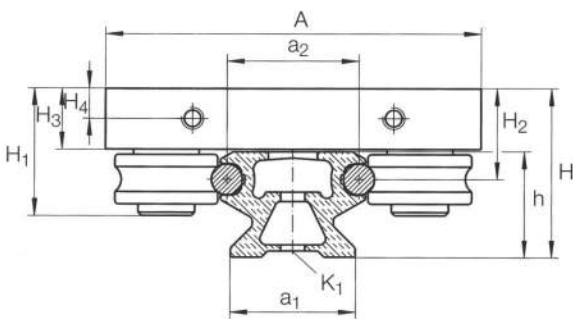
LFCL con LFS..N (Vista girada 90°)



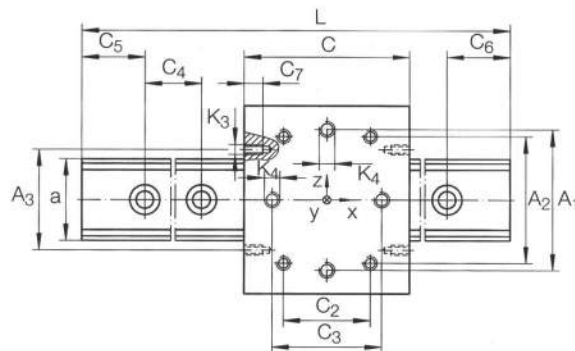
LFCL con LFS, LFS..C, LFS..N (Vista girada 90°)

Medidas de montaje

L ¹⁾	A ₁	A ₂	A ₃	a ₁	a ₂	C ₂	C ₃	C ₄	C ₅ ²⁾	C ₆ ²⁾	C ₇	H ₁	H ₂	H ₃	H ₄	K ₁ ³⁾	K ₃	K ₄	M _A ⁴⁾	Resistente a la corrosión		
Mín. Máx.																				Mín. Máx.	Estándar Nm	Nm
2000	40	34	- ⁶⁾	17	16	24	38	62,5	9	54	9	54	7	20,5	20,5	9	7	M4	M3 ⁶⁾	M5	2,5	2,5
6000	59	54	56	24	26	60	70	125	11	116	11	116	7	32	20,5	14	7	M6	M6	M8	15	12
6000	59	54	56	24	26	60	70	62,5	11	52	11	52	7	32	20,5	14	7	M6	M6	M8	15	12
6000	59	54	56	24	26	60	70	125	11	116	11	116	7	32	20,5	14	7	M6	M6	M8	15	12
6000	59	54	56	24	26	60	70	62,5	11	52	11	52	7	32	20,5	14	7	M6	M6	M8	15	12
4000	59	54	56	-	26	60	70	125	11	116	11	116	7	32	20,5	14	7	M6 ⁹⁾	M6	M8	15	12
6000	59	54	56	24	26	60	70	125 ⁵⁾	-	-	-	-	7	32	20,5	14	7	M6 ⁶⁾	M6	M8	15	12
8000	90	83	65	40	42	60	70	250	17	235	17	235	12	53,5	29,5	19,5	9,75	M10	M6	M10	40	23
8000	90	83	65	40	42	60	70	125	17	110	17	110	12	53,5	29,5	19,5	9,75	M10	M6	M10	40	23
8000	90	83	65	40	42	60	70	250	17	235	17	235	12	53,5	29,5	19,5	9,75	M10	M6	M10	40	23
8000	90	83	65	40	42	60	70	125	17	110	17	110	12	53,5	29,5	19,5	9,75	M10	M6	M10	40	23
4000	90	83	65	-	42	60	70	250	17	235	17	235	12	53,5	29,5	19,5	9,75	M10 ⁹⁾	M6	M10	40	23
8000	90	83	65	46,5	42	60	70	250 ⁵⁾	-	-	-	-	12	53,5	29,5	19,5	9,75	M10 ⁹⁾	M6	M10	40	23
8000	105	90	65	40	42	105	110	125	17	110	17	110	12	59	35,2	24	12	M10	M6	M10	40	23
8000	105	90	65	40	42	105	110	125	17	110	17	110	12	53,8	35,3	24	12	M10	M6	M10	40	23
4000	105	90	65	40	42	105	110	125	17	110	17	110	12	53,8	35,3	24	12	M10	M6	M10	40	23



LFL..SF con LFS, LFS..C, LFS..CE



LFL..SF con LFS, LFS..C, LFS..CE, LFS..F, LFS..FE, LFS..N, LFS..NZZ (Vista girada 90°)