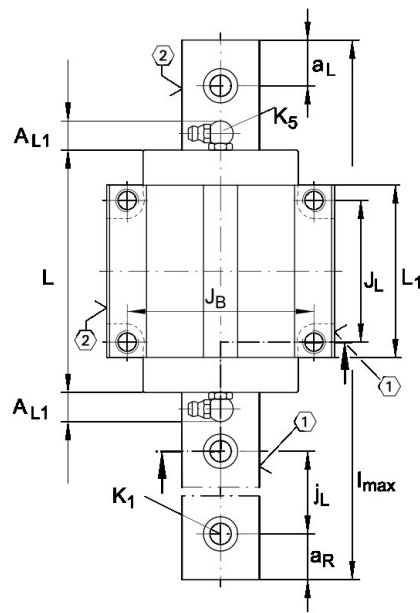
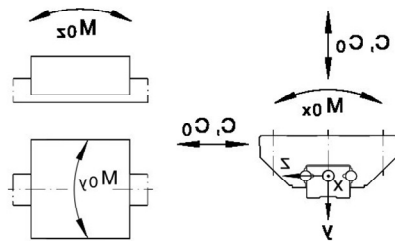
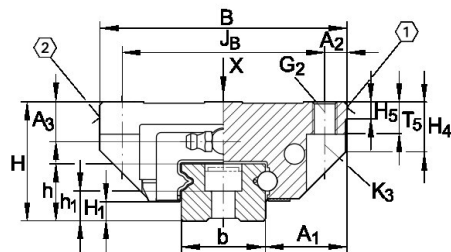


Carro



DIRECCIONES DE CARGA

H	36 mm
B	70 mm
L	80,5 mm
1)	Cara de apoyo
2)	Marcado

A_1	23,5 mm	
A_2	6,5 mm	
A_3	10 mm	
A_{L1}	14 mm	
a_{Lmax}	53 mm	a L y a R dependen de la longitud l máx. del carril-guía
a_{Lmin}	20 mm	a L y a R dependen de la longitud l máx. del carril-guía
a_{Rmax}	53 mm	a L y a R dependen de la longitud l máx. del carril-guía
a_{Rmin}	20 mm	a L y a R dependen de la longitud l máx. del carril-guía
b	23 mm	
G_2	M8	
H_1	6,5 mm	
H_4	11,6 mm	

H_5	5 mm	
h	18 mm	
h_1	9,2 mm	
J_B	57 mm	
J_L	45 mm	
j_L	60 mm	
K_1	M6	
K_3	M6	
K_5	NIP-KE-M6	
L_1	56,5 mm	
l_{max}	1980 mm	Longitud máxima de carriles-guía de un solo tramo; carriles más largos se suministran en varios tramos, convenientemente marcados. Carril-guía de un solo tramo de máx. 6 m, sobre consulta.
T_5	10 mm	
m_w	0,65 kg	Peso del carro

m_s	2,8 kg/m	Peso del carril-guía
C	16200 N	Capacidad de carga dinámica
C_0	20900 N	Capacidad de carga estática
M_{0x}	253 Nm	Momento estático alrededor del eje X
M_{0y}	185 Nm	Momento estático alrededor del eje Y
M_{0z}	185 Nm	Momento estático alrededor del eje Z.