



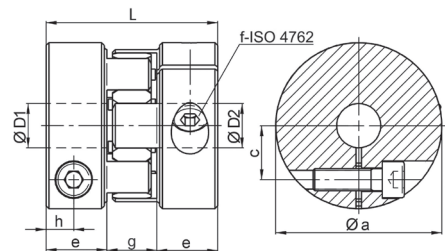
# Elastomer Coupling I Series EKM

- /// with clamping hub on both sides // plug-in // backlash-free
- /// cost-effective standard series

technical data:

EKM	T <sub>N</sub>	hardness	moment of inertia	torsional stiffness	max. shaft misalignment (mm)		lateral spring rate	mass approx.	hubs Ø D 1/2 prebored
size	[Nm]	[shore]	[10 <sup>-3</sup> kgm <sup>2</sup> ]	(stat. 0,5 x T <sub>N</sub> ) [Nm/arcmin]	axial ±	lateral	[N/mm]	[kg]	
8	8	98 Sh-A	0,01	0,09	0,5	0,10	600	0,06	Ø 5
15	15	98 Sh-A	0,03	0,24	0,5	0,10	2100	0,12	Ø 6,1
20	20	72 Sh-D	0,03	0,46	0,5	0,10	2900	0,12	Ø 6,1
30	30	98 Sh-A	0,09	0,7	0,5	0,10	2500	0,21	Ø 8,5
45	45	72 Sh-D	0,09	1,1	0,5	0,10	3600	0,21	Ø 8,5
60	60	98 Sh-A	0,18	1,0	0,5	0,10	2600	0,32	Ø 12
90	90	72 Sh-D	0,18	2,0	0,5	0,10	3700	0,32	Ø 12
150	150	98 Sh-A	0,38	1,2	1	0,10	3300	0,52	Ø 15
200	200	72 Sh-D	0,38	2,3	1	0,07	4600	0,52	Ø 15
300	300	98 Sh-A	1,0	3,6	1	0,12	4500	0,9	Ø 18
400	400	72 Sh-D	1,0	7,0	1	0,10	6500	0,9	Ø 18
500	500	98 Sh-A	2,2	4,5	1	0,15	5900	1,5	Ø 20
700	700	98 Sh-A	5,2	8,0	1	0,15	7000	2,5	Ø 24
1000	1000	72 Sh-D	5,2	12	1	0,10	9600	2,5	Ø 24
2000	2000	98 Sh-A	50	21	1	0,15	9000	14	Ø 30

material:  
 elastomer spider: polyurethane  
 hubs: high-tensile strength aluminum  
 (size 2000: tempered steel)  
 screws: ISO 4762 / 12.9



Dimensions [mm]: length dimensions according to DIN ISO 2768 cH

EKM	Ø a	c	e	g	h	L	f-TA	Ø D 1/2 min	Ø D 1/2 max	Ø D ** max
8	32	10,5	13,5	13	6	40	M 4 - 4 Nm	8	15	-
15	40	13	17	16	8	50	M 5 - 8 Nm	8	20	-
20	40	13	17	16	8	50	M 5 - 8 Nm	10	20	-
30	50	16,5	20	18	9	58	M 6 - 14 Nm	10	25	Ø 30
45	50	16,5	20	18	9	58	M 6 - 14 Nm	15	25	Ø 30
60	60	19,5	22	18	10	62	M 8 - 35 Nm	13	28	Ø 32
90	60	19,5	22	18	10	62	M 8 - 35 Nm	16	28	Ø 32
150	70	23	26,5	20	12	73	M 10 - 65 (50)* Nm	18	27 (32)*	Ø 38
200	70	23	26,5	20	12	73	M 10 - 65 (50)* Nm	20	27 (32)*	Ø 38
300	85	29	31	24	14	86	M 12 - 115 (90)* Nm	20	34 (40)*	Ø 48
400	85	29	31	24	14	86	M 12 - 115 (90)* Nm	24	34 (40)*	Ø 48
500	100	36	33	28	16	94	M 12 - 115 (90)* Nm	28	48 (56)*	-
700	120	44	38	33	18	109	M 14 - 180 (140)* Nm	32	60 (70)*	-
1000	120	44	38	33	18	109	M 14 - 180 (140)* Nm	42	60 (70)*	-
2000	160	55,5	42	40	21	124	M 16 - 290 Nm	50	90	-

note:

- (\*) reduced tightening torque for bigger hub bore diameter - see also Ø D 1/2max f!
- (\*\*) Largest possible hub bore diameter with smaller clamping screw thread optionally available.

order example: EKM 90 D1 = 24<sup>G7</sup> D2 = 28<sup>G6</sup>  
 EKM 150 M8 / M8 - D1 = 35<sup>G7</sup> D2 = 38<sup>H6</sup>