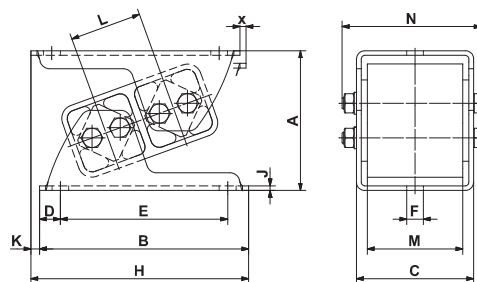




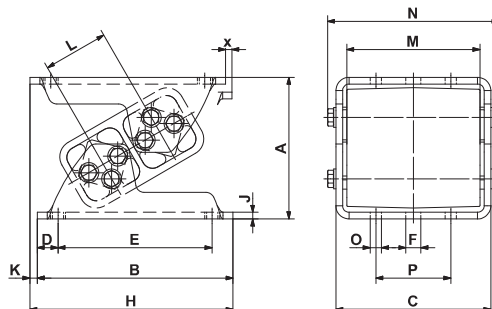
Antivibrantes

Tipo ESL

hasta ESL 45



a partir de ESL 50



Art. N°	Tipo	Carga Gmín. – Gmáx. [N] en eje Z	A en vacío	A* máx. carga	B	C	D	E	øF	H	J	K	L	M	N	Peso [kg]
05 021 001	ESL 15	200 – 550	54	43	85	49	10	65	7	91	2	5.5	25.5	40	58.5	0.4
05 021 002	ESL 18	450 – 1250	65	51	105	60	12.5	80	9.5	111	2.5	5.5	31	50	69	0.6
05 021 003	ESL 27	700 – 2000	88	68	140	71	15	110	11.5	148	3	8	44	60	85.3	1.3
05 021 004	ESL 38	1300 – 3800	117	91	175	98	17.5	140	14	182	4	7	60	80	117	3.4
05 021 005	ESL 45	2200 – 6000	143	110	220	120	25	170	18	235	5	15	73	100	138	5.3
05 021 016	ESL 50	4000 – 11000	170	138	235	142	25	185	18	244	6	9	78	120	162	10.8
05 021 017	ESL 50-1.6	5500 – 15000	170	138	235	186	25	185	18	244	8	9	78	160	206	15.4
05 021 018	ESL 50-2	7000 – 19000	170	138	235	226	25	185	18	244	8	9	78	200	246	17.8

Art. N°	Tipo	Frecuencia natural Gmín. – Gmáx. [Hz]	O	P	x máx.	Material de fabricación (tornillos galvanizados)
05 021 001	ESL 15	8.2 – 5.8	-	-	1.5	Aleación ligera, soportes de acero, color azul de ROSTA
05 021 002	ESL 18	7.5 – 5.0	-	-	1.9	
05 021 003	ESL 27	6.2 – 4.5	-	-	2.7	
05 021 004	ESL 38	5.5 – 4.0	-	-	3.6	
05 021 005	ESL 45	5.0 – 3.5	-	-	4.4	
05 021 016	ESL 50	5.0 – 3.5	13.5	90	10	Aleación ligera, cuerpo de fundición, soportes de acero, color azul de ROSTA
05 021 017	ESL 50-1.6	5.0 – 3.5	13.5	90	10	
05 021 018	ESL 50-2	5.0 – 3.5	13.5	90	10	

La máx. carga en el **eje-X** no debería exceder **200%** respecto a la capacidad del eje Z.

La máx. carga en el **eje-Y** no debería exceder **20%** respecto a la capacidad del eje Z.

Resistentes a la tracción, a la presión y a la carga de corte.

Todos estos modelos se pueden combinar entre sí. (verificar alturas y comportamiento)

* Compresión a máxima carga y en frío (después de 1 año aprox.)

Información sobre elementos personalizados y ejemplos a partir de la página 3.14.

